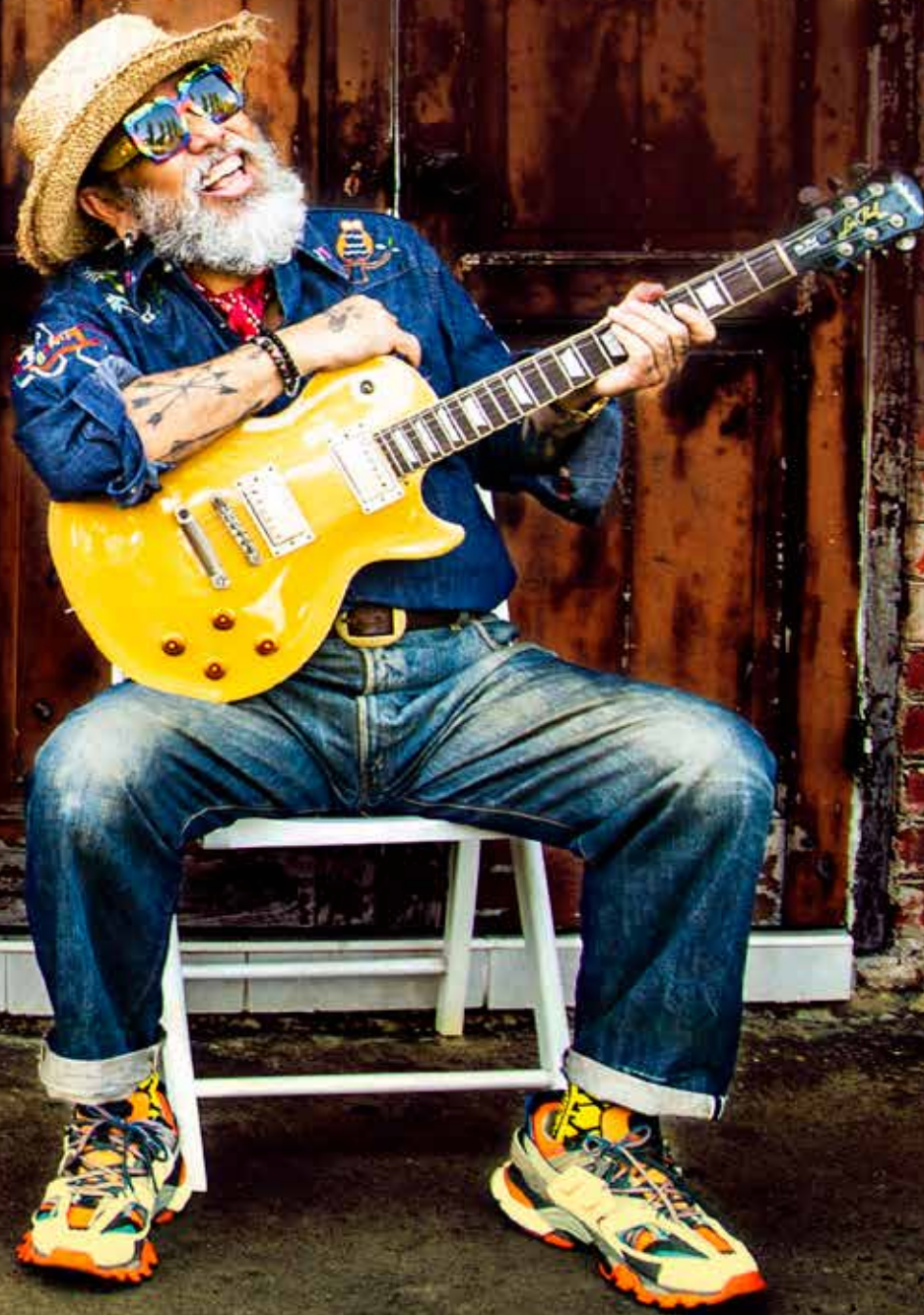




รถไฟไทย

เต็มเต็ม
ทุกความสุข



Editor Talk

อย่าตกขบวนความสุข

ป้าตึก - ภูซิก พัฒนปราคากร แฟชั่นนิสต์ตั้ Style Icon คนต้นแบบ ซึ่งอาจจะไม่มีใครให้สมญานามของ "ป้าตึก" มากกว่านี้ แต่ไม่ว่าจะนิยามป้าตึกอย่างไร ชายหนุ่มวัย 66 ปี เจ้าของหมวดสติดอกเลาทรงเก้ไม่เคยหลุดจากภาพสะท้อนของ "ความสุข"

รื้อรอยของกาลเวลาที่เขาสลักบนใบหน้าของชายวัยเกษียณ กลับไม่ใช่เครื่องหมายของความอ่อนล้า แต่แจ่มชัดว่า เป็นผู้ผ่านประสบการณ์อย่างโชกโชนจน "เชี่ยวชาญ" เครื่องแต่งกายบ้างชุดคาด บ้างเรียบทะมึน ตามความพึงพอใจของผู้สวมใส่ สะท้อนความสนุก ไร้ใจ ฉายชัดความเป็นตัวเองจนโดดเด่นเป็นเอกลักษณ์ เรื่องราวหลากหลายเส้นทางในทางผ่านชีวิตของป้าตึก ตกผลึกเป็นเรื่องเล่ามันส์ๆ ให้ข้อคิด และจุดประกายแรงบันดาลใจให้คนรุ่นหลัง



ชีวิตของป้าตึกยังคงมีพลัง และมีความสุขทุกวัน

เช่นเดียวกับทุกขบวนของการรถไฟฯ ที่ผ่านการสะสม การให้บริการจนเชี่ยวชาญ ผู้โดยสารทุกคนต่างมีเรื่องเล่า การเดินทางบนไม้หมอน ด้วยมุมมองชีวิตที่ต่างกัน รถไฟแต่ละตู้โดยสาร ต่างสีสันประสบการณ์ และความทรงจำ แต่ทุกสายทางที่รถไฟพาดผ่าน คือ การเติมเต็มความสุขให้กับสังคมไทย และผู้ใช้บริการทุกคน

อย่าตกขบวนความสุข...
เมื่อคง Young
ความสุขไว้แบบป้าตึกตลอดกาล



เต็มเต็ม

ความสุขทุกเส้นทาง

รถไฟไม่เพียงนำคุณไปสู่จุดหมาย แต่ยังเชื่อมต่อการเดินทางเพื่อเติมเต็มความสุขให้คนทุกเพศทุกวัยในสังคม เป็น รถโรงเรียนให้เด็ก ๆ ได้เดินทางไปเรียนหนังสือ เป็นขนส่งทางรางเพื่อส่งทุกคนถึงที่ทำงานอย่างปลอดภัยส่งคนในครอบครัวกลับสู่ภูมิลำเนาในช่วงเทศกาล และเป็นยานพาหนะที่รับใช้สังคมไทยมาตั้งแต่โบราณนับตั้งแต่รุ่นปู่ย่าตายายจวบจนถึงปัจจุบัน

รถไฟไทย คือ ศูนย์แห่งความสุข เส้นทางที่ครอบคลุมทั่วประเทศไทยคือการเชื่อมต่อความสัมพันธ์ของสถาบันครอบครัวในสังคมไทยให้เข้มแข็งเติมเต็มความสุขด้วยบริการที่การรถไฟแห่งประเทศไทย มุ่งพัฒนาให้มีประสิทธิภาพ สอดรับกับความจำเป็นในการดำรงชีวิต และไลฟ์สไตล์เพื่อความสุขของคนทุกเพศและทุกช่วงวัยอย่างแท้จริง



ขบวนรถโดยสารประจำ 254 เที้ยว/วัน

รถชานเมือง	31	เที้ยว
สายเหนือ	56	เที้ยว
สายตะวันออกเฉียงเหนือ	48	เที้ยว
สายใต้	62	เที้ยว
สายตะวันออก	57	เที้ยว





ตอบโจทย์การเดินทางของชีวิต

- รถด่วนพิเศษ :** บริการระยะทางไกล หยุดสถานีสำคัญเท่านั้น
- รถด่วน :** บริการระยะทางไกล หยุดสถานีสำคัญเท่านั้น ให้บริการรถพ่วงมากกว่าขบวนรถด่วนพิเศษ
- รถเร็ว :** บริการระยะทางไกล หยุดรับ-ส่ง ผู้โดยสารมากกว่าขบวนรถด่วน
- รถธรรมดา :** จัดรถบริการผู้โดยสารไปยังภูมิภาคต่าง ๆ ทั่วประเทศ หยุดทุกสถานี
- รถชานเมือง :** จัดรถบริการในเขตกรุงเทพฯ และปริมณฑล รัศมีไม่เกิน 150 กม. เพื่อใช้ในชีวิตประจำวัน ติดต่อ ค่าขาย หยุดทุกสถานี และป้ายหยุดรถ
- รถท้องถิ่น :** จัดรถระหว่างจังหวัด หยุดทุกสถานีและป้ายหยุดรถ
- รถท่องเที่ยว :** จัดรถบริการนักท่องเที่ยวในช่วงวันหยุดเสาร์-อาทิตย์ และวันหยุดราชการ รับ-ส่งผู้โดยสารเฉพาะสถานีที่มีแหล่งท่องเที่ยว
- รถสินค้า :** ให้บริการขนส่งสินค้าประเภทเหมาคัน ทั้งภายในประเทศและเพื่อส่งออกต่างประเทศ

ช่องทางซื้อตั๋วความสุข

การรถไฟแห่งประเทศไทย ได้อำนวยความสะดวกให้กับผู้โดยสารสามารถซื้อตั๋วโดยสารได้หลากหลายช่องทาง รวมถึงได้ขยายเวลาการจองตั๋วล่วงหน้าได้ไม่เกิน 90 วันนับตั้งแต่วันรุ่งขึ้นของวันซื้อตั๋ว ผ่านช่องทาง ดังนี้

58 วินาทีซื้อตั๋วความสุข ณ สถานีรถไฟทั่วประเทศ

ผู้โดยสารหากศึกษาเส้นทางการเดินทางมาแล้วเรียบร้อยแล้ว ท่านสามารถระยะเวลาในการจองตั๋วได้ภายใน 58 วินาทีเท่านั้น

14 วินาที - แจ้งจุดหมาย ขบวนและประเภทรถ สิทธิประโยชน์ (ถ้ามี) ต่อเจ้าหน้าที่จำหน่ายตั๋วเพื่อตรวจสอบที่นั่ง เมื่อมีที่นั่งตรงตามต้องการ เจ้าหน้าที่กดยืนยันเครื่องจะแสดงราคา รายละเอียดการเดินทาง แจ้งผู้โดยสารเพื่อความถูกต้องอีกครั้ง

22 วินาที - เมื่อได้รับการยืนยันจากผู้โดยสาร เจ้าหน้าที่กดยืนยันอีกครั้ง เครื่องจำหน่ายตั๋วจะแสดงราคา รายละเอียดการเดินทาง และเลขที่นั่ง แจ้งผู้โดยสารเพื่อยืนยันความถูกต้องและชำระค่าโดยสาร

22 วินาที - กดยืนยันพิมพ์ตั๋ว (ประมาณ 12 วินาที) นับเงินทอน(ถ้ามี) มอบตั๋วและเงินทอนผู้โดยสาร

หมายเหตุ : ระยะเวลาการจองตั๋ว ขึ้นอยู่กับการพิจารณาข้อมูลและการตัดสินใจของผู้ใช้บริการด้วย

จองตั๋วง่าย ๆ เพียงโทร 1690

Call Center 1690 เปิดให้บริการ 24 ชั่วโมง ผู้โดยสารสามารถจองตัวก่อนวันเดินทางไม่น้อยกว่า 5 วัน (โดยผู้ที่โทรสำรองที่แล้วต้องไปรับตั๋วไม่เกินเวลา 22.00 น. ของวันรุ่งขึ้น หากไม่ไปรับตั๋วตามเวลาที่กำหนดจะยกเลิกการสำรองที่นั่ง ๆ โดยอัตโนมัติ การโทรสำรองที่ได้ครั้งละไม่เกิน 10 ที่)

สุข ยกแก๊ง เดินทางยกก๊วน

การรถไฟแห่งประเทศไทย จำหน่ายตั๋วหมู่คณะตั้งแต่ 10 คนขึ้นไป ล่วงหน้าได้เกินกว่า 60 วัน โดยสำรองที่นั่งได้ไม่เกิน ร้อยละ 50 ของที่นั่งแต่ละขบวนในขบวนนั้น และไม่มีส่วนลดค่าโดยสาร นักเรียนนักศึกษา ต้องมีหนังสือรับรองจากหัวหน้าสถานศึกษาระบุสถานต้นทางและปลายทาง วันเดินทางไป-กลับ และต้องมีอาจารย์ควบคุมไปด้วย

จะเห็นจะได้ว่า การรถไฟแห่งประเทศไทย มีการเติมเต็มทุกความสะดวกสบายให้กับผู้โดยสารของเราด้วยความเต็มใจ และหากผู้โดยสารท่านใด ต้องการสอบถามรายละเอียดส่วนอื่น ๆ เพิ่มเติม สามารถสอบถามได้ที่

Call Center 1690 ตลอด 24 ชั่วโมง

หรือ ศึกษารายละเอียดการจองตั๋วต่าง ๆ ได้ที่

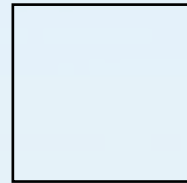
<http://www.railway.co.th/main/service/passenger/ticket.html>

ขอให้ท่านเดินทางด้วยความสุขกับรถไฟไทยในทุกโอกาส



7 ขั้นตอน ที่ตัวความสุขผ่านออนไลน์

1. สมัครสมาชิก ผ่านเว็บไซต์ <https://www.thairailwayticket.com/eTSRT/> กรอกรายละเอียดให้ครบถ้วน และยืนยันข้อมูล เมื่อเสร็จสิ้นจะกลับมาหน้าแรก แสดงชื่อผู้ใช้งานมุมขวาของหน้าจอ
2. ตรวจสอบขบวนรถ ต้นทาง-ปลายทาง วันเวลาการเดินทาง และจำนวนที่นั่งที่ต้องการ
3. เลือกขบวนรถ
4. เลือกตู้โดยสาร
5. ระบุข้อมูลผู้โดยสารและเลือกที่นั่ง
6. ชำระเงิน
7. พิมพ์ตั๋ว เมื่อสำรองที่นั่งเรียบร้อยแล้ว ระบบจะ POP UP ตัวเป็นไฟล์ PDF ขึ้นมาให้ พร้อมส่งไฟล์ให้ทางอีเมลที่สมัครสมาชิก นำไฟล์ที่ได้รับไปสั่งพิมพ์ตั๋วเพื่อนำไปใช้บริการ





เติมเต็มความสุข ทุกการเดินทาง



การรถไฟแห่งประเทศไทยบริการการเดินทางท่องเที่ยวทางรถไฟ โดยจัดเส้นทางให้คุณได้เลือกทำกิจกรรมได้เหมาะสมกับทุกช่วงวัยและไลฟ์สไตล์ของแต่ละกลุ่ม เพื่อให้คุณใช้เวลาร่วมกับคนที่คุณรัก เพื่อเติมเต็มความสุขทุกความสัมพันธ์ด้วยการท่องเที่ยวทางรถไฟ

วันเดียวก็เที่ยวได้ (วันเสาร์-อาทิตย์ หรือวันหยุดนักขัตฤกษ์)

• เติมความสุขชายทะเลหัวหิน และสวนสนประดิพัทธ์

เติมความสุขทางใจด้วยการแวนนัมัสการองค์พระปฐมเจดีย์ อิมเอบกับบรรยากาศธรรมชาติสองข้างทาง เติมความหวานที่เมืองเพชรบุรี เล่นน้ำทะเลได้ที่หาดชะอำ หาดหัวหิน และสวนสนประดิพัทธ์

• สนุกสุดเหวี่ยงเส้นทางน้ำตกไทรโยคน้อย

เริ่มต้นที่นัมัสการองค์พระปฐมเจดีย์ เซลฟี่ที่สะพานข้ามแม่น้ำแคว แวะถ้ำกระแซชมเส้นทางสายประวัติศาสตร์ สงครามโลกครั้งที่ 2 ไร่จระเข้ไทรโยคน้อย ชมสุสานทหารสัมพันธมิตร

• รื่นรมย์ชมทิวทัศน์เขื่อนป่าสักชลสิทธิ์

“รถไฟลอยน้ำ” เป็นอีกหนึ่งเส้นทางที่ถือว่าเป็น Unseen Thailand ชมทิวทัศน์รอบเขื่อนป่าสักชลสิทธิ์ พร้อมเก็บภาพสวยๆ แวะซื้อผลิตภัณฑ์ OTOP อุดหนุนสินค้าพื้นบ้านชาวลพบุรี

• อิมเอบกับบรรยากาศอุทยานประวัติศาสตร์ปราสาทเมืองสิงห์

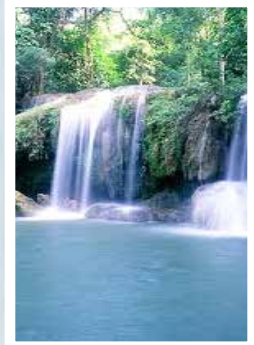
เริ่มต้นที่นัมัสการองค์พระปฐมเจดีย์ เก็บภาพบรรยากาศสะพานข้ามแม่น้ำแคว ชมขั้วบรรยากาศอุทยานประวัติศาสตร์ ปราสาทเมืองสิงห์ โบราณสถานอันเก่าแก่ ชมโครงกระดูกมนุษย์โบราณ และแวะซื้อของกลับบ้านฝากคนที่คุณรัก

• เพิ่มความโรแมนติกคู่รัก นั่งรถจักรย้อนวันวาน

ในอดีตการรถไฟแห่งประเทศไทยนำรถจักรดีเซลมาใช้ลากจูงขบวนรถไฟ เริ่มต้นใช้งานตั้งแต่ พ.ศ. 2454 ถึง พ.ศ. 2493 และทยอยปลดระวางรถจักรไอน้ำแล้วทั้งหมด คงเหลือไว้ใช้การสำหรับทำขบวนเพื่อเฉลิมฉลองในวันสำคัญต่าง ๆ ดังนี้

26 มีนาคม วันคล้ายวันสถาปนากิจการรถไฟ

28 กรกฎาคม วันเฉลิมพระชนมพรรษา พระบาทสมเด็จพระวชิรเกล้าเจ้าอยู่หัว





- 12 สิงหาคม วันเฉลิมพระชนมพรรษา สมเด็จพระนางเจ้าสิริกิติ์ พระบรมราชินีนาถ พระบรมราชชนนีพันปีหลวง
- 23 ตุลาคม วันคล้ายวันสวรรคตพระบาทสมเด็จพระจุลจอมเกล้าเจ้าอยู่หัว
- 5 ธันวาคม วันคล้ายวันพระราชสมภพพระบาทสมเด็จพระบรมชนกาธิเบศร มหาภูมิพลอดุลยเดชมหาราช บรมนาถบพิตร วันชาติไทย และวันพ่อแห่งชาติ

การรถไฟฯ บริการจัดนำเที่ยวโดยขบวนรถจักรไอน้ำในเส้นทางสายต่างๆ หมุนเวียนไป เช่น จังหวัดพระนครศรีอยุธยา ฉะเชิงเทรา และนครปฐม ซึ่งเป็นสถานที่ที่มีความสำคัญทางประวัติศาสตร์ ชมแหล่งวัฒนธรรมท้องถิ่น ร่วมสนุกกับกิจกรรมต่างๆ ตลอดการเดินทาง

ทริปดีดีแบบค้างคืนก็มี

• เติมสีสันผจญภัยให้ชีวิต เตอะสวนไทรโยค แอดเวนเจอร์ ปาร์ค

ร่วมนมัสการพระปฐมเจดีย์ แวะเก็บภาพสะพานแม่น้ำแคว สัมผัสบรรยากาศแม่น้ำแควน้อย ร่วมกิจกรรมแอดเวนเจอร์ปาร์คแบบวันเดียว หรือจะพักค้างคืน 2 วัน 1 คืน ที่สวนไทรโยครีสอร์ต เพื่อเยี่ยมชมถ้ำเขลย สมัยสงครามโลกครั้งที่ 2 ในเช้าวันถัดมา

• ตีมนม ชมฟาร์ม ตามรอยเท้าพ่อ

เที่ยวสวนรุกขชาติมวกเหล็ก ชมฟาร์มโคนมไทย-เดนมาร์ก สัมผัสประสบการณ์รีดนมโค ป้อนนมลูกวัว

หมายเหตุ : ตรวจสอบโปรแกรมการเดินทางกับการรถไฟแห่งประเทศไทย

• เติมความสัมพันธ์ ณ บ้านริมแคว แพริมน้ำ รีสอร์ท

(2 วัน 1 คืน)

เติมอิมเส้นทางท่องเที่ยวแม่น้ำแคว น้ำตกไทรโยคน้อย เส้นทางรถไฟสายประวัติศาสตร์ ค้างคืนศาลาดูสิต รีสอร์ท ล่องเรือชมถ้ำเขลย

• นั่งรถไฟเที่ยว 4 จังหวัดชายแดน เยือนถิ่นอีสานเลาะริมโขง

(4 วัน 3 คืน)

สัมผัสบรรยากาศจังหวัดอุบลราชธานี ชมธรรมชาติภูผาเทิบ จังหวัดมุกดาหาร นมัสการพระธาตุ จังหวัดพระธาตุพนม แวะผามออีแดงชมปราสาทหินเขาพระวิหาร นมัสการสิ่งศักดิ์สิทธิ์คู่บ้านคูเมือง จังหวัดศรีสะเกษ

หมายเหตุ : สถานที่ท่องเที่ยวอาจมีการเปลี่ยนแปลงได้ตามความเหมาะสม

ติดต่อสอบถาม

สายด่วน 1690 หรือ 0 2225 6964, 0 2621 8701 ต่อ 5217

www.railway.co.th



เต็มเต็ม



ความเท่าเทียม สร้างโอกาสในการเดินทาง

เพื่อก้าวข้ามข้อจำกัดในการเดินทางสำหรับผู้พิการ ผู้สูงอายุ สตรีและเด็ก การรถไฟแห่งประเทศไทยได้ปรับปรุงตู้โดยสาร จัดพื้นที่และสิ่งแวดลอมให้เอื้อต่อคนทุกกลุ่ม เพื่อเต็มเต็มโอกาสในการเดินทางของทุกคนให้เท่าเทียมอย่างมีศักดิ์ศรี

เดินทางร่วมกันอย่างเท่าเทียม

ตู้โดยสารสำหรับผู้สูงอายุและผู้พิการ

การรถไฟแห่งประเทศไทย ได้มีการยกระดับคุณภาพชีวิต เพื่อให้เกิดความทัดเทียม โดยอำนวยความสะดวกสำหรับผู้สูงอายุและผู้พิการ รวมถึงผู้ที่จำเป็นในการใช้วีลแชร์ โดยคำนึงถึงสิทธิและการใช้ประโยชน์ของผู้สูงอายุและผู้พิการ ดังนี้



มีลิฟต์ยกวีลแชร์



เบาะนั่งขนาดใหญ่



มีเข็มขัดนิรภัยรัดเบาะ
1-6 สำหรับผู้พิการ



เบาะ 7-12 สำหรับ
คนติดตาม



เก้าอี้ที่นั่งมีระยะห่าง
กว้างรถไฟปกติ



มีที่ล็อกรถวีลแชร์



ห้องน้ำสำหรับผู้
ผู้สูงอายุและผู้พิการ มีราวจับ
และพื้นกันลื่น ประตูปิด-เปิด
อัตโนมัติ



ปุ่มฉุกเฉินเพื่อขอความช่วยเหลือ



สิ่งแวดลอมเพื่อความเท่าเทียม



ที่จำหน่ายตั๋ว
สำหรับผู้พิการ



ชานชาลาเสมอรระดับ



ทางลาดและลิฟท์ เอื้อต่อ
การสัญจรของผู้พิการ
และผู้สูงอายุ



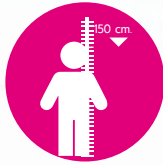
พนักงานช่วยดูแล
สำหรับผู้ต้องการความ
ช่วยเหลือพิเศษ

ผู้โดยสารสำหรับเด็กและสตรี

เด็กและสตรีคือกลุ่มผู้โดยสารที่การรถไฟแห่งประเทศไทย คำนึงถึงความปลอดภัยในการเดินทางเป็นสำคัญ การจัดผู้โดยสารเฉพาะสุภาพสตรีและเด็ก "Ladies And Children Car" หรือ "เลดีไบกี้" เพื่อให้ทุกการเดินทางสำหรับเด็กและสตรีที่การรถไฟไทย เป็นประสบการณ์ที่น่าประทับใจ ไร้กังวลได้ว่าจะได้รับการดูแลอย่างปลอดภัยตลอดเส้นทาง



ให้บริการเฉพาะผู้หญิง
และเด็ก



เด็กชายอายุไม่เกิน
10 ปี ส่วนสูงไม่ถึง
150 เซนติเมตร



พนักงานและผู้ให้บริการเป็นผู้หญิง
ทั้งหมด



ติดตั้งกล้องวงจรปิด



งดสูบบุหรี่และดื่ม
เครื่องดื่มแอลกอฮอล์
ในรถไฟ



เดินทางเต็ม 100 แต่จ่ายครั้งเดียว



เด็กสูงเกิน 100 ซม.
แต่ไม่เกิน 150 ซม.



พระภิกษุ สามเณร



ทหารในเครื่องแบบ



ผู้สูงอายุ 60 ปีขึ้นไป
เฉพาะช่วง 1 มิ.ย. - 30 ก.ย.
ของทุกปี



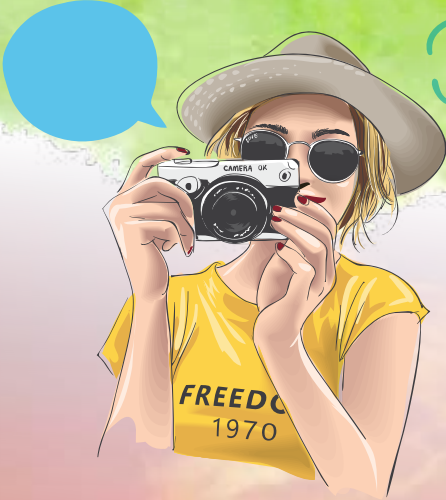
อาสาสมัครสาธารณสุขประจำ
หมู่บ้าน ได้สิทธิลดค่าโดยสาร
เฉพาะชั้น 3 (ธรรมดา)
ร้อยละ 20 ระหว่างวันที่
1 มิ.ย. - 30 ก.ย. ของทุกปี



FUN

12

วารสารรถไฟสัพพัตร์

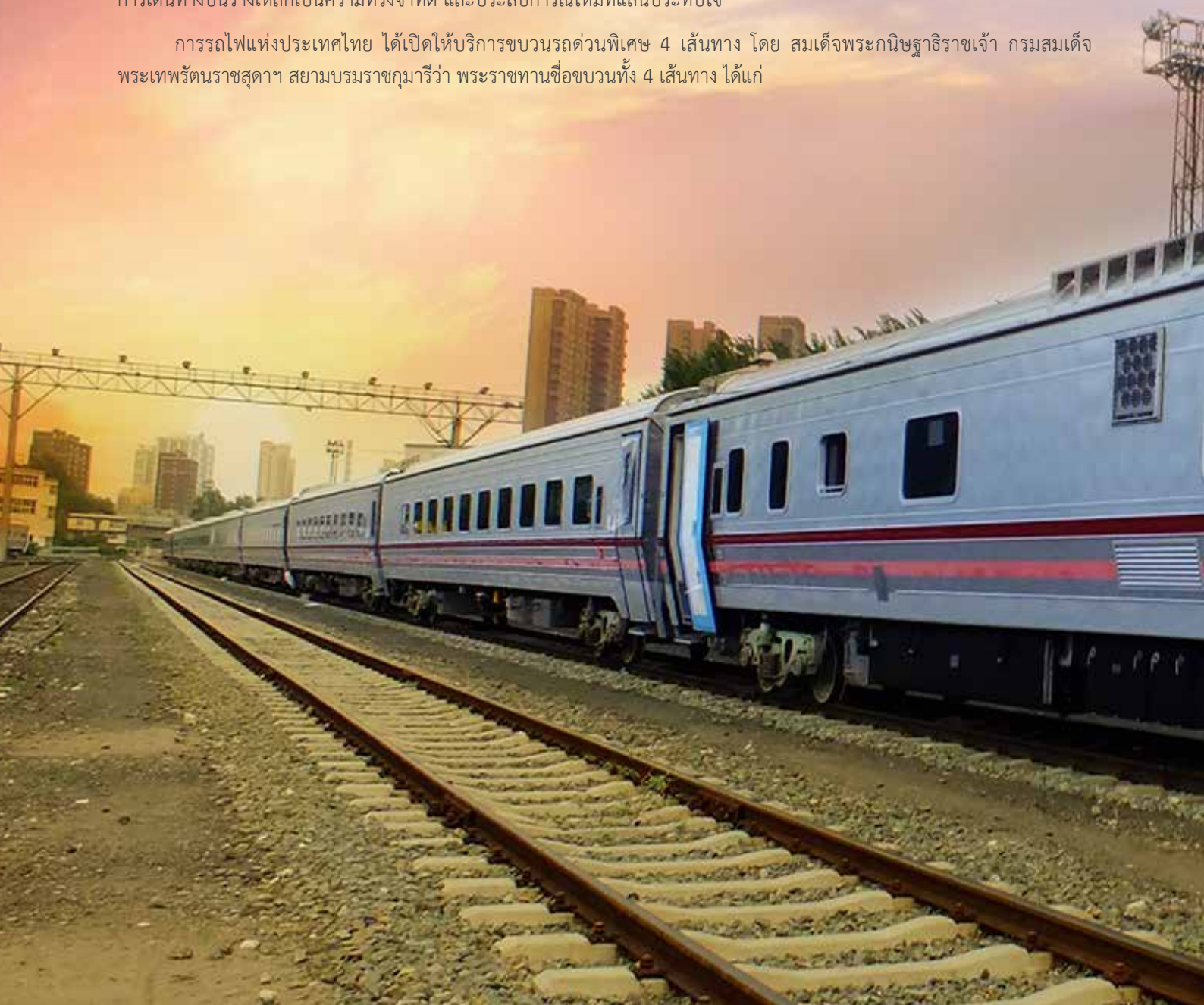


เติมเต็ม
ประสบการณ์ใหม่
ของการเดินทาง

WHILE YOU STILL
HAVE
FUN

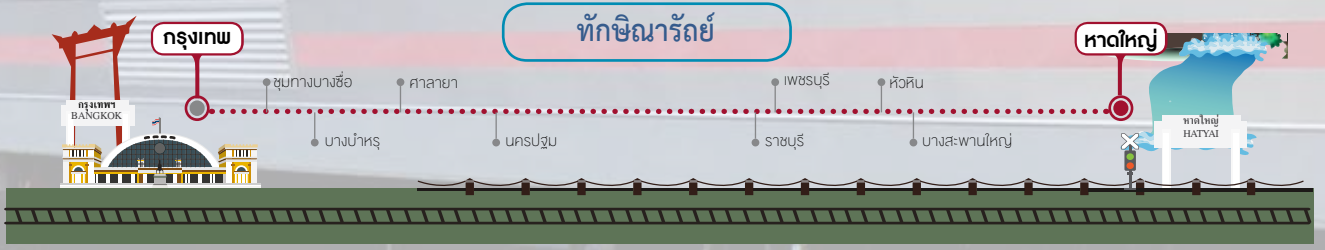
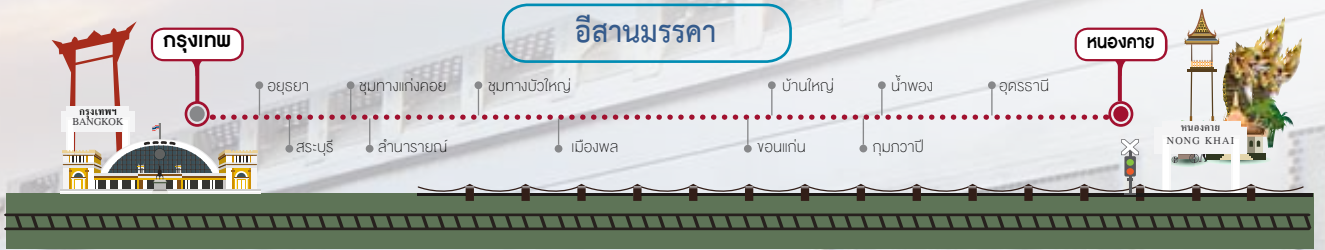
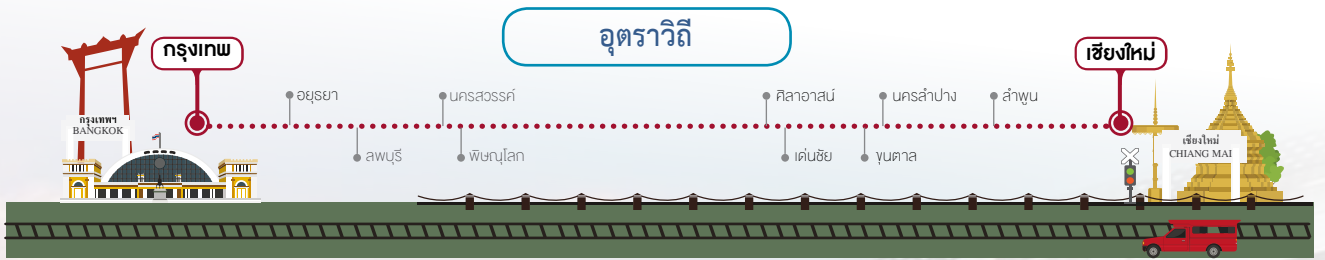
เปิด ประสบการณ์การเดินทางไปกับรถไฟแห่งประเทศไทย ด้วยเส้นทางรถไฟสายใหม่ 4 เส้นทางที่จะเติมเต็มให้การเดินทางบนรางเหล็กเป็นความทรงจำที่ดี และประสบการณ์ใหม่ที่แสนประทับใจ

การรถไฟแห่งประเทศไทย ได้เปิดให้บริการขบวนรถด่วนพิเศษ 4 เส้นทาง โดย สมเด็จพระกนิษฐาธิราชเจ้า กรมสมเด็จพระเทพรัตนราชสุดาฯ สยามบรมราชกุมารีว่า พระราชทานชื่อขบวนทั้ง 4 เส้นทาง ได้แก่



รถไฟด่วนพิเศษทั้ง 4 เส้นทาง คำนึงถึงความปลอดภัยและความสะดวกสบายของผู้โดยสาร ผู้โดยสารถูกออกแบบให้เรียบร้อย โทนสีสะอาดตา เหมาะกับไลฟ์สไตล์ทุกเพศทุกวัย รวมถึงอำนวยความสะดวกด้วยประตูและบันไดอัตโนมัติรองรับการใช้บริการสำหรับ รถวีลแชร์ รถเข็นเด็ก หรือนักท่องเที่ยวที่มีกระเป๋าเดินทางขนาดใหญ่

ประตูเปิดด้วยระบบสัมผัสเพื่อเข้าไปในตัวโดยสาร สร้างความรู้สึกอุ่นใจและปลอดภัยในการเดินทางด้วยกล้องวงจรปิดในส่วนหัว และท้ายตู้ เบาะที่นั่งหุ้มด้วยผ้ากำมะหยี่นุ่มสะอาดและกว้างขวาง แต่ละที่นั่งมีโต๊ะพับอเนกประสงค์ให้ไว้ใช้งานได้ตามความต้องการ ตอบสนองวิถีสมัยใหม่ด้วยเต้าเสียบปลั๊กไฟขนาด 220 โวลต์ทุกที่นั่ง พร้อมคอมพิวเตอร์อ่านหนังสือ ให้เลือกทำกิจกรรมได้อย่างเต็มที่ โดยไม่ต้องกลัวแบตเตอรี่หมดระหว่างการเดินทาง





ในตู้โดยสารแบ่งที่นั่งออกเป็น 2 ชั้น ชั้น 2 เป็นที่นั่งนอนแบบนอนรวม แต่ละเตียงมีผ้าม่านกัน ส่วนชั้น 1 นั้นแบ่งสัดส่วนเป็นห้องส่วนตัว 2 เตียงนอน ซึ่งใครเดินทางคนเดียวแล้วต้องการความเป็นส่วนตัว สามารถชำระเงินเพื่อจองแบบเหมาเพื่อนอนคนเดียวได้ มีบริการ wifi อ่างล้างหน้า กระจก และจอทีวี LCD แบบส่วนตัว ส่วนตัว และหากเดินทางเป็นหมู่คณะจองชั้น 1 จำนวน 4 เตียงติดกันก็สามารถเปิดห้องเข้าหากันได้ เหมือนเหมาขบวนรถไฟเป็นของกัวนเราเองโดยเฉพาะ

ในส่วนของผู้เสียบียง มีเคาน์เตอร์จำหน่ายอาหารที่รับประทานง่ายๆ ให้เลือก เช่น แซนดวิช ข้าวผัดต่างๆ เป็นอาหารปรุงสุก อุ่นด้วยไมโครเวฟ รวมถึงโจ๊กและบะหมี่กึ่งสำเร็จรูป ส่วนเครื่องดื่มก็มีทั้งน้ำหวาน ชา กาแฟ และน้ำอัดลมให้บริการในราคาย่อมเยา

รถไฟไทยให้บริการผู้โดยสารทุกท่าน เพื่อนำไปสู่จุดหมายด้วยความทรงจำที่ประทับใจ ให้ทุกการร่วมทางกับรถไฟไทยคือ "การเติมเต็มประสบการณ์การใหม่ของการเดินทางในทุกเส้นทาง"

รถด่วนพิเศษอุดรธานี ขบวนรถด่วนพิเศษในสายเหนือ

ขบวน 9/10

กรุงเทพฯ-เชียงใหม่-กรุงเทพฯ

เที่ยวไป : ออกจากสถานีกรุงเทพฯ เวลา 18.10 น.
ถึงเชียงใหม่ 07.15 น.

เที่ยวกลับ : ออกจากเชียงใหม่ 18.00 น.
ถึงสถานีกรุงเทพฯ 06.50 น.

เส้นทาง : กรุงเทพฯ-สามเสน-ชุมทางบางซื่อ-บางเขน-หลักสี่-ดอนเมือง-รังสิต-อยุธยา-ลพบุรี-นครสวรรค์-พิษณุโลก-คิลาอาสน์-เด่นชัย-นครลำปาง-ขุนตาน-ลำพูน-เชียงใหม่

รถด่วนพิเศษอีสานมรรคา ขบวนรถด่วนพิเศษในสายตะวันออกถึงเหนือ

ขบวน 25/26

กรุงเทพฯ-หนองคาย-กรุงเทพฯ

เที่ยวไป : ออกจากสถานีกรุงเทพฯ เวลา 20.00 น.
ถึงหนองคาย 06.45 น.

เที่ยวกลับ : ออกจากหนองคาย 19.10 น. ถึงสถานีกรุงเทพฯ 06.00 น.

เส้นทาง : กรุงเทพฯ-สามเสน-ชุมทางบางซื่อ-บางเขน-หลักสี่-ดอนเมือง-รังสิต-อยุธยา-สระบุรี-ชุมทางแก่งคอย-ลำน้ำราชมัย-ชุมทางบัวใหญ่-เมืองพล-บ้านใหญ่-ขอนแก่น-น้ำพอง-กุมภวาปี-อุดรธานี-หนองคาย



รถด่วนพิเศษอีสานวัฒนา ขบวนรถด่วนพิเศษในสายตะวันออกเฉียงเหนือ

ขบวน 23/24

กรุงเทพ-อุบลราชธานี-กรุงเทพ

เที่ยวไป : ออกจากสถานีกรุงเทพเวลา 20.30 น.
ถึงอุบลราชธานี 06.35 น.

เที่ยวกลับ : ออกจากอุบลราชธานี 19.00 น.
ถึงสถานีกรุงเทพ 05.15 น.

เส้นทาง : กรุงเทพ-สามเสน-ชุมทางบางซื่อ-บางเขน-หลักสี่-ดอนเมือง-รังสิต-อยุธยา-สระบุรี-ปากช่อง-นครราชสีมา-ลำปลายมาศ-บุรีรัมย์-สุรินทร์-ศรีขรภูมิ-อุทุมพรพิสัย-ศรีสะเกษ-กันทรารมย์-อุบลราชธานี

รถด่วนพิเศษทักษิณารัตน์ เป็นขบวนรถด่วนพิเศษในสายภาคใต้

ขบวน 31/32

กรุงเทพ-ชุมทางหาดใหญ่-กรุงเทพ

เที่ยวไป : ออกจากสถานีกรุงเทพฯ 14.45 น.
ถึงชุมทางหาดใหญ่ 06.35 น.

เที่ยวกลับ : ออกจากหาดใหญ่ 18.45 น.
ถึงสถานีกรุงเทพ เวลา 10.30 น.

เส้นทาง : กรุงเทพ-สามเสน-ชุมทางบางซื่อ-บางบำหรุ-ศาลายา-นครปฐม-ราชบุรี-เพชรบุรี-หัวหิน-บางสะพานใหญ่-ชุมพร-สุราษฎร์ธานี-ชุมทางทุ่งสง-พัทลุง-ชุมทางหาดใหญ่

Ficia quisti re sint, nis vel millique sequam fugitiur? Asperist volectur rerum fugitio restrum quiatisciume velectatet reped moluptio impe doloreserrum re dollia consequi tem. Arit laut modipiet eossum re num iur, omnimi, tecto tem rendae aut am veribus

Ficimillique sequam fugitiur? Ao impe doloreserrum re dollia consequi tem. Arit laut modipiet eossum re num iur, omnimi, tecto tem rendae aut am veribusque sequam fugitiur? Ao impe doloreserrum re dollia consequi tem. Arit laut modipiet eossum reipipiet

Ficimillique sequam fugitiur? Ao impe doloreserrum re dollia consequi tem. Arit laut modipiet eossum re num iur, omnimi, tecto tem rendae aut am veribusque sequam fugitiur? Ao impe doloreserrum re dollia consequi tem. Arit laut modipiet eossum reipipiet



เต็มเต็ม ชีวิต Smart

สร้างคุณภาพชีวิตให้ชุมชน

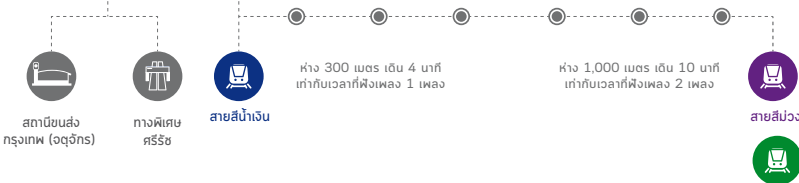
การคมนาคมขนส่งด้วยระบบราง ทั้งรถไฟ รถไฟความเร็วสูง และรถไฟฟ้าขนส่งมวลชนในเขตเมือง ซึ่งทั่วโลกให้การยอมรับว่าเป็นการคมนาคมที่สะดวก ตรงเวลา ให้บริการผู้โดยสารได้จำนวนมากในราคาย่อมเยา และเป็นมิตรกับสิ่งแวดล้อม ทำให้หลายประเทศรวมทั้งประเทศไทย มุ่งพัฒนาขนส่งมวลชนระบบราง ซึ่งการพัฒนาโครงข่ายคมนาคมเข้าไปยังพื้นที่ต่าง ๆ ยังทำให้ “เมือง”

สถานีกลางบางซื่อ ถูกกำหนดให้เป็นศูนย์กลางการเดินทางของประเทศ เป็นสถานีต้นทางของรถไฟทางไกลและรถไฟความเร็วสูง แทนสถานีกรุงเทพ ซึ่งจะเปิดให้บริการพร้อมรถไฟฟ้าสายสีแดงเข้ม ช่วงบางซื่อ-รังสิต ในปี 2564 และจะเป็นสถานีที่มีขนาดใหญ่ที่สุดในอาเซียน เพื่อเป็นศูนย์กลางระบบรางของไทย และเป็นศูนย์เปลี่ยนถ่ายการเดินทางที่เชื่อมต่อกับรูปแบบการเดินทางอื่น ๆ ได้มีประสิทธิภาพยิ่งขึ้น ซึ่งพื้นที่โดยรอบสถานีกลางบางซื่อ จะได้รับการพัฒนาตาม หลักการพัฒนาพื้นที่เชิงพาณิชย์รอบสถานีขนส่งมวลชน (Transit-Oriented Development: TOD) ให้กลายเป็นย่านธุรกิจใหม่ จะสร้างชีวิต Smart ให้แก่ชุมชน

พื้นที่ใช้สอย 274,192 ตารางเมตร

24 ชานชาลา

- 4 ชานชาลา สำหรับรถไฟฟ้าชานเมือง
- 8 ชานชาลา สำหรับรถไฟทางไกล
- 10 ชานชาลา สำหรับรถไฟความเร็วสูง
- 2 ชานชาลา สำหรับแอร์พอร์ต เรล ลิงก์



สถานีกลาง



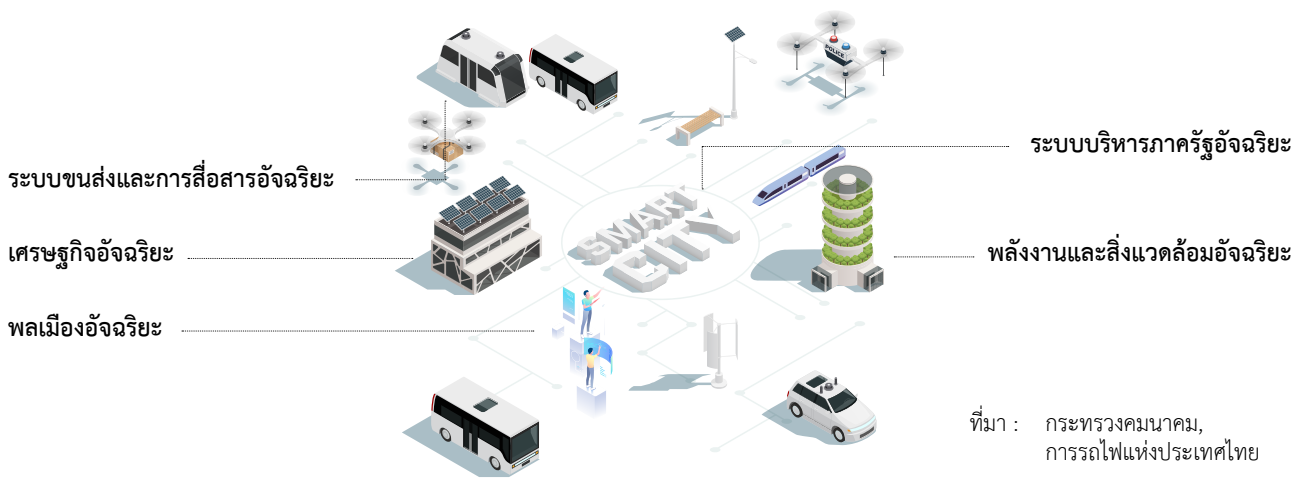
ศูนย์กลางธุรกิจแห่งใหม่ของไทยและอาเซียน

พื้นที่ย่านพหลโยธิน หรือบริเวณโดยรอบสถานีกลางบางซื่อ จำนวน 2,325 ไร่ แบ่งพื้นที่พัฒนา 9 โซน จะถูกพัฒนาให้เป็นเมืองอัจฉริยะ หรือ Smart City เพื่อให้สอดคล้องกับทิศทางการพัฒนาประเทศ ตามแนวทางการขับเคลื่อนประเทศไทย 4.0 และยุทธศาสตร์ชาติ 20 ปี

คาดการณ์อสังหาริมทรัพย์ในพื้นที่

- พื้นที่อาคารสำนักงาน 55,704 ตารางเมตร
- พื้นที่เพื่อการค้าปลีก 91,748 ตารางเมตร
- คอนโดมิเนียม 27,367 หน่วย
- โรงแรม 656 ห้อง

แนวคิดเมืองอัจฉริยะ Smart City



บางชื่อ



TOD สร้างท่าเลอง

การพัฒนาพื้นที่เชิงพาณิชย์รอบสถานีขนส่งมวลชน (Transit-Oriented Development: TOD) เป็นหลักเกณฑ์ที่การรถไฟแห่งประเทศไทยใช้ในการพัฒนาพื้นที่ เพื่อให้การใช้พื้นที่โดยรอบสถานีรถไฟเกิดความคุ้มค่า เสริมประสิทธิภาพการบริการประชาชน พร้อมทั้งสร้างรายได้ให้กับชุมชนโดยรอบ



Smart Life
Smart Community

เต็มเต็ม

รอเปลี่ยนข้อความ

บจพ.ป.241

อีกข้อจำกัดการเดินทางทุกระดับ การรถไฟแห่งประเทศไทย จัดสรรขบวนรถเพื่อเต็มเต็มประสบการณ์การเดินทาง ในรูปแบบหมู่คณะ ได้ทั้งความสะดวกสบายระดับหรูหรา และอรรถรสในการเดินทางท่องเที่ยว หรือเพื่อการประชุม สัมมนา พักผ่อนรับประสบการณ์การเดินทางพักผ่อน และออกนอกกรอบการประชุมสัมมนารูปแบบใหม่ที่เคลื่อนไปบนไม้หอม เต็มเต็มวิสัยทัศน์ระดับผู้บริหารแบบไร้กรอบ จำกัดแม้ขณะเดินทาง

รถชุดเกียรติยศ รถไฟไทย (SRT PRESTIGE)

เปิดประสบการณ์ดื่มด่ำกับทิวทัศน์สองข้างทางบน
รางรถไฟกับการเดินทางระดับเฟิร์สคลาส ด้วยรถโดยสาร
ชุดใหม่ของการรถไฟแห่งประเทศไทย มีชื่อ ว่า “SRT Prestige” เป็นขบวน
รถชุด “รถปรับอากาศจัดเฉพาะ (บจพ.ป.)” มีให้บริการ 4 คัน ประกอบด้วย
ห้องประชุม ครีวร้อน ครีวเย็น และห้องนอน โดยขบวนรถชุดนี้ดัดแปลง
มาจากรถไฟโดยสารปรับอากาศ JR-West Blue Train จากประเทศญี่ปุ่น
ที่มอบให้การรถไฟแห่งประเทศไทยนำมาดัดแปลงเป็นขบวนรถหรู
เพื่อใช้ในกิจการรถไฟ และเปิดให้บริการประชาชนได้เข้าเป็นขบวนรถ
ชุดเพื่อเดินทางประชุม สัมมนาอย่าง และท่องเที่ยวโดยห้องนั่งประชุมมี
ไมโครโฟน 32 ที่นั่ง พร้อมจอทีวี ห้องคาราโอเกะ และห้องรับรองโซฟา
นั่งได้ 6-8 คน เหมาะสำหรับจัดประชุมสัมมนา และกิจกรรมสั้นทางการ
ต่าง ๆ ผู้ใช้บริการได้รับการบริการระดับพรีเมียม แตกต่างจากรถโดยสาร
ทั่วไป เหมาะสำหรับผู้บริหารเดินทางไปตรวจงาน ภายในขบวนยังมีห้อง
อาหาร และห้องนอนสำหรับผู้พิการ ตกแต่งด้วยวัสดุไม้ และไฟฟ้าให้
แสงสว่างโทนอบอุ่นหรูหรา ด้วยความแวววาวของสีทอง เบาะที่นั่งทำ
จากวัสดุที่ให้ความสะดวกสบายตลอดการเดินทาง

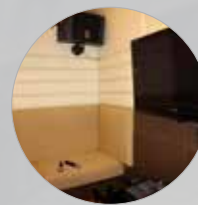
เต็มเต็ม



การเดินทางระดับเฟิร์สคลาส



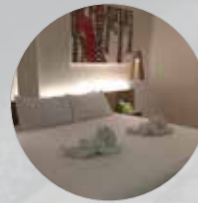
ห้องนั่งประชุมขนาดใหญ่



คาราโอเกะ



ห้องรับรอง



ตู้นอนผู้บริหาร



เสียบียงครีวเย็น



รถชุด VIP TRAIN

การรถไฟแห่งประเทศไทย จัดตู้รถไฟ VIP TRAIN ขึ้นเพื่อรองรับความต้องการของลูกค้าเอกชน บริษัท หน่วยงานราชการที่ต้องการจัดกิจกรรมหรือสัมมนา เป็นรถชุด 3 คัน เหมาะสำหรับการเดินทางเป็นหมู่คณะ รองรับผู้โดยสารได้ประมาณ 70 คน แต่ละคันมีการตกแต่งให้แตกต่างกันไป **คันแรก** รถตู้นอน จัดเป็นห้องพักผ่อนห้องน้ำในตัว แบ่งพื้นที่เป็นห้องรับรองส่วนตัว พร้อมระเบียงให้ออกไปชื่นชมทิวทัศน์ข้างทางและสูดอากาศธรรมชาติ นอกจากนี้ ยังแบ่งห้องผู้ติดตามอีก 2 ห้อง และห้องประชุมย่อย 6 ที่นั่ง พร้อมจอทีวีขนาดใหญ่ เติมเต็มพื้นที่การทำงานสำหรับผู้บริหาร **คันที่สอง** รถประชุมและสนทนาการ ประกอบด้วยห้องประชุมสัมมนาใหญ่ พร้อมเทคโนโลยีคอมพิวเตอร์ที่ทันสมัย บริการคาราโอเกะ และจอโทรทัศน์ขนาดใหญ่ **คันที่สาม** รถเสบียง ประกอบด้วย ห้องรับประทานอาหาร พร้อมห้องครัวขนาดใหญ่ เคาน์เตอร์บาร์ และที่นั่งรับประทานอาหาร บริการอาหาร และเครื่องดื่ม อิ่มเต็มกับภาพทิวทัศน์ระหว่างการเดินทางด้วยกระจกสองข้างแบบพาโนรามา ผสมผสานอย่างลงตัวสำหรับการเดินทางหรูหรา และสะดวกสบายด้วยอุปกรณ์อำนวยความสะดวกครบครัน

เติมเต็ม



การเดินทางหรูหรา สะดวกสบาย



ห้องพักห้องน้ำในตัว ระบายอากาศ



ห้องพักผู้ติดตาม



ห้องประชุมย่อย



ห้องอาหารขนาดใหญ่



กระจกพาโนรามา

รถ OTOP TRAIN

รถ OTOP TRAIN เกิดขึ้นจากความร่วมมือของการรถไฟแห่งประเทศไทย กับการท่องเที่ยวแห่งประเทศไทย นำร่องจัดทำตู้โดยสารพิเศษเพื่อการท่องเที่ยวโฉมใหม่ โดยนำรถไฟตู้เดิม ๆ มาจัดตกแต่งให้มีสีสันสวยงาม สร้างความรู้สึกสนุกสนานในการเดินทาง จำนวน 2 คัน เพื่อเติมเต็มบรรยากาศการท่องเที่ยวให้สะดวกสบาย หรรษา พรั่งพร้อม และการบริการที่แสนอบอุ่นประทับใจ

ภายในตู้แรกแบ่งพื้นที่ออกเป็น 3 ส่วน

ส่วนแรก เป็นห้องคาราโอเกะส่วนตัว ใช้บริการได้ประมาณ 4-5 ท่าน

ส่วนที่สอง มินิบาร์ให้บริการเครื่องดื่มต่าง ๆ

ส่วนที่สาม ส่วนพื้นที่โดยสารที่นั่งสามารถปรับเอนได้ 40 ที่นั่ง ในส่วนนี้มีคาราโอเกะไว้ให้บริการเช่นกัน

ส่วนตู้ที่ 2 ซึ่งจะต้องพ่วงไปด้วยกัน จะเป็นตู้ที่เน้นการโดยสารเป็นหลัก จึงมีที่นั่งรองรับนักท่องเที่ยวได้ 70 ที่นั่ง ด้วยเก้าอี้นั่งโดยสารที่แสนสบาย สามารถปรับเอนนอนได้ และมีคาราโอเกะไว้ให้บริการเช่นกัน

สรุปได้ว่าทั้ง 2 ตู้โดยสารนี้มีคาราโอเกะไว้บริการ 3 จุด เพิ่มความสนุกสนานในการจัดกิจกรรมสนทนา และสะดวกสบาย สามารถปรับระบบเสียงและวิดีโอให้เชื่อมต่อกันทั้ง 2 ตู้หรือแยกจากกันก็ได้จึงสามารถใช้ทั้งเพื่อความบันเทิง จัดสัมมนาหรือกิจกรรมสำหรับองค์กรได้อย่างดี พร้อมไปกับการเดินทางบนม้าเหล็ก ชิมชั๊บบรรยากาศสองข้างทางไว้ในความทรงจำ

บริการรถไฟขบวนพิเศษ 3 รูปแบบ นับเป็นบริการที่การรถไฟแห่งประเทศไทยสรรคสร้างขึ้น เพื่อตอบสนองการบริการให้ครอบคลุมสำหรับทุกกลุ่ม เอื้อต่อการเปิดประสบการณ์ใหม่เพื่อเติมเต็มวิถีทัศน์สำหรับผู้นำไปสู่จุดหมายด้วยรถไฟไทย ขณะที่ระหว่างเส้นทางยังสามารถใช้เวลาบนขบวนรถไฟด้วยความสนุกสนาน หรือทำกิจกรรมอื่น ๆ ได้อย่างคุ้มค่า เพราะในระหว่างเส้นทางก็มีความสำคัญไม่น้อยไปกว่าจุดหมายเช่นกัน

สนใจร่วมเดินทางท่องเที่ยวไปกับตู้โดยสารพิเศษทั้ง 3 แบบ หรือต้องการรายละเอียดเพิ่มเติม ติดต่อได้ที่ การรถไฟแห่งประเทศไทย หรืองานตัวหมุ่คณะ หมายเลขโทรศัพท์ 0 2621 8701 ต่อ 5202 สายด่วน 1690 www.railway.co.th

เติมเต็ม



การเดินทางสนุกสนาน
สะดวกสบาย



คาราโอเกะส่วนตัว



มินิบาร์บริการเครื่องดื่ม



ปรับระบบเสียงและ
วิดีโอเชื่อมต่อกันได้ 2 คัน

เต็มเต็ม

ระบบคมนาคม ของประเทศ

การคมนาคมของประเทศเปรียบเสมือนเส้นเลือดของชาติ ปัจจุบันรูปแบบการเดินทางของคนไทยส่วนใหญ่ใช้รถยนต์ส่วนบุคคลมากเป็นอันดับหนึ่ง ขณะที่รถไฟซึ่งเป็นระบบขนส่งทางรางยังมีสัดส่วนไม่มากนัก การรถไฟแห่งประเทศไทย จึงมุ่งเน้นการยกระดับคุณภาพการบริการขนส่งทางราง ทั้งการพัฒนาโครงข่ายรถไฟฟ้าให้ครอบคลุมพื้นที่กรุงเทพมหานครและปริมณฑล รวมถึงการพัฒนารถไฟความเร็วสูง (High Speed Rail) เชื่อมต่อการเดินทางระหว่างเมือง ซึ่งเป็นการเต็มเต็มระบบคมนาคมของประเทศให้มีประสิทธิภาพมากขึ้น



รถไฟความเร็วสูงเชื่อมต่อระหว่างเมือง

การเดินทางที่สะดวกรวดเร็ว ปลอดภัย และตรงต่อเวลาของรถไฟความเร็วสูง ด้วยความเร็วมากกว่า 220 กิโลเมตร/ชั่วโมง ขึ้นตอนการเดินทางต่าง ๆ ไม่ยุ่งยาก ทำให้การเดินทางด้วยรถไฟความเร็วสูงได้รับความนิยมในประเทศต่าง ๆ สำหรับประเทศไทย ได้มีการดำเนินการโครงการพัฒนารูปแบบรถไฟความเร็วสูงแผนระยะเร่งด่วน จำนวน 4 สายทาง คือ



สายเหนือ



เชียงใหม่

สายตะวันออกเฉียงเหนือ



หนองคาย

สายตะวันออก



ระยอง

สายใต้



ปาดังเบซาร์

การรถไฟแห่งประเทศไทย ได้วางแผนพัฒนาพัฒนารูปแบบรถไฟความเร็วสูงตามลำดับความสำคัญ ซึ่งทั้ง 4 สายทาง นอกจากกำหนดให้ผ่านจังหวัดสำคัญแล้ว ยังกำหนดให้เชื่อมโยงกับประเทศเพื่อนบ้าน เพื่อเชื่อมต่อการเดินทางในกลุ่มอาเซียนเข้าด้วยกัน อีกทั้ง รถไฟความเร็วสูงยังช่วยลดใช้พลังงาน ลดโลกร้อน ลดอุบัติเหตุจากการเดินทาง เพราะเดินทางในทางเฉพาะ ช่วยลดความเสี่ยงในการเกิดอุบัติเหตุ ช่วยขยายโอกาสของธุรกิจท้องถิ่น ช่วยส่งเสริมการท่องเที่ยวด้วยการเดินทางที่รวดเร็วขึ้น และเกิดการพัฒนามือง กระจายความเจริญไปในพื้นที่โดยรอบ เกิดการจ้างงานสร้างอาชีพขึ้น

รถไฟความเร็วสูงเชื่อมต่อระหว่างเมือง



2572

เส้นทาง พิษณุโลก-เชียงใหม่
ผู้โดยสาร ๑๖,๖๖๖ คน / วัน
ระยะทาง 288 กม.

2568

เส้นทาง กรุงเทพฯ-พิษณุโลก
ผู้โดยสาร 29,๐๐๐ คน / วัน
ระยะทาง 380 กม.

2570

เส้นทาง กรุงเทพฯ-หัวหิน
ผู้โดยสาร 10,๐94 คน / วัน
ระยะทาง 211 กม.

2580

เส้นทาง หัวหิน-ปาดังเบซาร์
ผู้โดยสาร เตรียมการศึกษา
ระยะทาง 759 กม.

2569

เส้นทาง นครราชสีมา-หนองคาย
ผู้โดยสาร 21,160 คน / วัน
ระยะทาง 355 กม.

2566

เส้นทาง กรุงเทพฯ-นครราชสีมา
ผู้โดยสาร 5,000 คน / วัน
ระยะทาง 253 กม.

2567

เส้นทาง ดอนเมือง-สุวรรณภูมิ-อุตะเถา
ผู้โดยสาร 13,200 คน / วัน
ระยะทาง 220 กม.



- 1. แผนการพัฒนา แผนระยะเร่งด่วน
- 2. แผนการพัฒนา แผนระยะกลาง
- 3. แผนการพัฒนา แผนระยะยาว

รถไฟฟ้า กลางเมือง



ทางเลือกชีวิตคนเมือง

ในปี 2566 เส้นทางรถไฟฟ้าในเขตกรุงเทพฯ และปริมณฑล จะยาวรวมกัน 464 กิโลเมตร เป็นประเทศที่มีโครงข่ายรถไฟฟ้ายาวเป็นอันดับ 3 ของโลก เพื่อเติมเต็มการเดินทางในกรุงเทพฯ ให้เป็นระบบรางเต็มรูปแบบ โดยการรถไฟแห่งประเทศไทย ได้พัฒนาระบบรถไฟฟ้าชานเมือง (Commuter Train) ให้ทำหน้าที่เป็นระบบขนส่งมวลชน จากชานเมืองเข้าสู่ในเมือง เชื่อมโยงการเดินทางของประชาชนระหว่างพื้นที่ใจกลางเมืองกับพื้นที่ชานเมือง และหัวเมืองโดยรอบ



แผนแม่บทการพัฒนาโครงข่ายระบบขนส่งมวลชนหลักและสายรองในกรุงเทพฯ และปริมณฑล ได้กำหนดโครงข่ายรถไฟฟ้าชานเมืองทั้งหมด 2 สายทาง **สายสีแดงเข้ม** เป็นเส้นทางหลักแนวเหนือ-ใต้เข้าสู่ใจกลางเมือง และรถไฟฟ้า**สีแดงอ่อน** เป็นเส้นทางหลักแนวตะวันออก-ตะวันตก เชื่อมต่อพื้นที่ชานเมืองตะวันตก และพื้นที่ชานเมืองตะวันออก เข้าสู่ใจกลางเมือง ซึ่งจะทำให้การเดินทางระหว่างพื้นที่ใจกลาง กรุงเทพฯ และปริมณฑลรวดเร็วขึ้น คุณภาพชีวิตของประชาชนดีขึ้น เพราะไม่ต้องเผชิญหน้ากับปัญหาจราจร ลดปัญหาฝุ่นละออง การใช้รถยนต์ส่วนตัวน้อยลง และเกิดการกระจายความเจริญไปชานเมือง เป็นการเติมเต็มระบบการเดินทางให้เป็นทางเลือกให้ประชาชนในการเดินทางในกรุงเทพฯ และปริมณฑล

รถไฟฟ้าชานเมืองเติมเต็มการเดินทางคนเมือง

แผนการพัฒนา

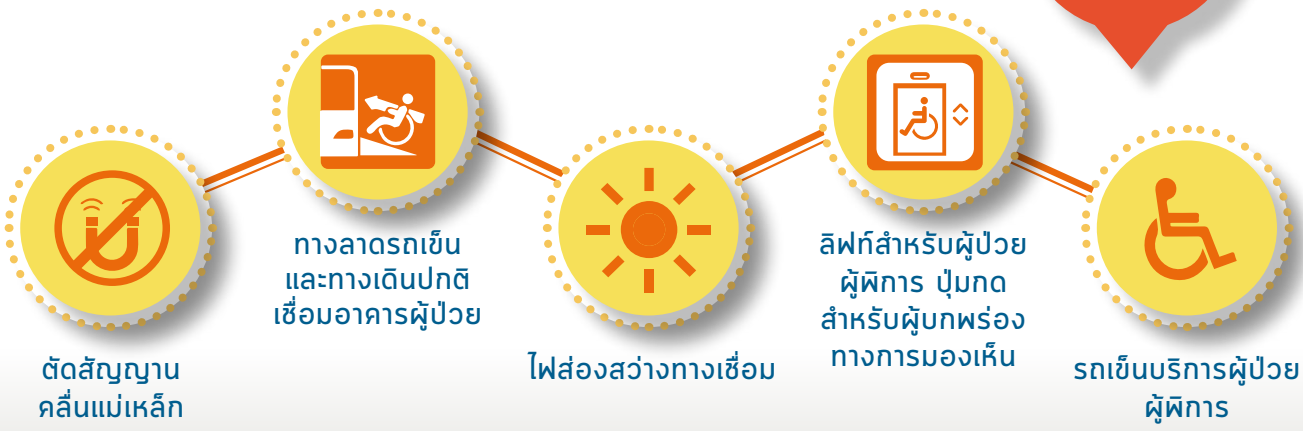


สถานีเพื่อสุขภาพ “ศิริราช”

นอกจากนี้ การรถไฟแห่งประเทศไทย การรถไฟฟ้ามหานคร
รวมมือ เพื่อพัฒนาพื้นที่สถานีศิริราชให้เป็นสถานีขนส่งมวลชนเพื่อ
สุขภาพและสาธารณสุขแห่งแรกของไทย โดยมีการออกแบบตัว
สถานีให้เชื่อมต่อกับตึกรักษาพยาบาลของศิริราช มีทางเชื่อมและ
Sky walk ไปยังอาคารผู้ป่วยต่าง ๆ สามารถเชื่อมต่อไปยังจุดขนส่ง
มวลชนทางเรือเพื่อให้การสัญจรใจพื้นที่ดังกล่าวเจริญไปได้อย่างไร



สถานี ศิริราช



เต็มเต็ม ให้ธุรกิจมั่นคง

ระบบการขนส่งสินค้าทางราง หรือ ระบบโลจิสติกส์ทางราง นับเป็นระบบการขนส่งสินค้าที่มีประสิทธิภาพและมีความคุ้มค่ามากกว่าการขนส่งทางถนน เป็นการเต็มเต็มการบริการภาคธุรกิจให้มั่นคง อันจะนำไปสู่การพัฒนาเศรษฐกิจ ของชาติให้เข้มแข็งและยั่งยืนยิ่งขึ้น เพราะระบบโลจิสติกส์ที่มีประสิทธิภาพ จะสร้างความได้เปรียบในการแข่งขันทางธุรกิจด้วยต้นทุนการขนส่งที่คุ้มค่า แต่ให้บริการลูกค้าได้มีประสิทธิภาพมากขึ้น ซึ่งการรถไฟแห่งประเทศไทยมีบริการการขนส่งสินค้าทางรถไฟ ให้บริการอย่างหลากหลาย เพื่อตอบสนองธุรกิจแต่ละประเภทให้ครอบคลุม

กลุ่มสินค้าคอนเทนเนอร์

ขบวนประจำเส้นทาง (Block Train) มีให้บริการ 4 เส้นทาง ดังนี้

- 📍 มาบตาพุด-ท่าเรือแหลมฉบัง (รถโบกี้บรรทุกตู้สินค้า ใช้บรรทุกตู้คอนเทนเนอร์)
- 📍 ICD (สถานีบรรจุและแยกสินค้ากล่อง: Inland Container Depot)
 - ลาดกระบัง-ท่าเรือแหลมฉบัง
 - หนองคาย-ท่าเรือแหลมฉบัง
 - ชุมทางหาดใหญ่-ท่าเรือแหลมฉบัง

ขบวนขนส่งระหว่างประเทศ ไทย-มาเลเซีย (Landbridge)

เปิดให้บริการ 2 เส้นทาง

- 📍 ปาดังเบซาร์-ชุมทางหาดใหญ่/ชุมทางทุ่งสง/ชุมทางบ้านทุ่งโพธิ์
- 📍 ปาดังเบซาร์-ชุมทางบางซื่อ/มาบตาพุด

ติดต่อ

กองบริการสินค้าคอนเทนเนอร์ (กคน.) ฝ่ายบริการสินค้า

โทรศัพท์ 02 737 9968-9 ต่อ 4149

กลุ่มสินค้าอุตสาหกรรม

- กลุ่มสินค้าซีเมนต์
- กลุ่มสินค้าปิโตรเลียม
- ก๊าซ

ติดต่อ

กองบริการสินค้าอุตสาหกรรม (กสอ.) ฝ่ายบริการสินค้า

กลุ่มสินค้าปูนซีเมนต์ โทรศัพท์ : 02 220 4246 อีเมลล์ : srt.cement@gmail.com

กลุ่มสินค้าปิโตรเลียม โทรศัพท์ : 02 220 4245 อีเมลล์ : srt.petroleum@gmail.com

กลุ่มสินค้าเทกอง สินค้าทั่วไป และราชการ

สินค้าเทกอง : สินค้าที่ไม่สามารถจัดเก็บเป็นหีบห่อได้ ขนส่งครั้งละมากๆ ได้แก่ แร่เหล็ก และสินแร่ เมล็ดพืช ถ่านหิน พอตเฟส ป็อกไซด์ และอลูมิน่า

สินค้าทั่วไป : ผลิตภัณฑ์จำเป็น ขนส่ง เคลื่อนย้ายได้ ได้แก่ วัสดุก่อสร้าง

สินค้านำราชการ : ผลิตภัณฑ์ของหน่วยงานภาครัฐ ขนส่ง เคลื่อนย้ายได้ ได้แก่ ยุทโธปกรณ์ทางทหาร

ติดต่อ

กองบริการสินค้าเทกองทั่วไป (กสก.)

ฝ่ายบริการสินค้า โทรศัพท์ : 02 220 4231 อีเมลล์ : srt.bngf@gmail.com

ประหยัด
ขนส่งสินค้าได้จำนวนมาก
หลายชนิด



ขนส่งทางราง
เส้นทางคุ้มค่า



ปลอดภัยสูง

รวดเร็ว กั้นกำหนดเวลา



ขนส่งได้ทุกสภาพอากาศ



สะดวก มีบริการให้เลือกเพื่อ
เหมาะสมกับสินค้า





เต็มเต็ม

ขยายการค้าระดับภูมิภาค

เพื่อขยายการค้าระดับภูมิภาค ที่จะเต็มเต็มการขนส่งสินค้า และช่วยพัฒนาระบบเศรษฐกิจให้มั่นคง การรถไฟแห่งประเทศไทย ได้ก่อสร้างทางรถไฟเชื่อมต่อกับประเทศเพื่อนบ้าน เป็นการต่อขยายสายทางเขตพัฒนาเศรษฐกิจพิเศษ (Special Economic Zone-SEZ) ซึ่งการเชื่อมต่อบรรางกับประเทศเพื่อนบ้านนั้น จะส่งผลให้มูลค่าการค้าชายแดนเพิ่มสูงขึ้น โดยมีตัวเลือกในการขนส่งสินค้าเพิ่มขึ้น ประเทศเพื่อนบ้านจะขนส่งสินค้าผ่านท่าเรือน้ำลึกของไทยเพิ่มมากขึ้น ขณะเดียวกัน การท่องเที่ยวระหว่างประเทศด้วยระบบรางก็จะเพิ่มมากขึ้นด้วย ทำให้เมืองเกิดการขยายตัวและพัฒนา นำมาสู่เศรษฐกิจชุมชนที่ดีขึ้น ส่งผลให้คุณภาพชีวิตของประชาชนดีขึ้นด้วย นอกจากนี้ ยังมีแผนการดำเนินการก่อสร้างโครงข่ายคมนาคมเชื่อมต่อกับประเทศเพื่อนบ้าน เพื่อเชื่อมโยงไปสู่การเดินทางในประเทศอื่นในอาเซียนและจีนด้วย

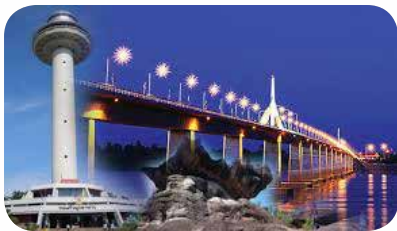
ส่วนการพัฒนาพื้นที่เขตพัฒนาพิเศษภาคตะวันออก (Eastern Economic Corridor – EEC) การรถไฟแห่งประเทศไทย มีโครงการพัฒนาระบบรางที่สำคัญเพื่อเป็นกลไกเศรษฐกิจและพัฒนาประเทศอย่างยั่งยืน ดังนี้ โครงการเชื่อม 3 สนามบินไร้รอยต่อ โครงการรถไฟทางคู่เชื่อม 3 ท่าเรือ โครงการรถไฟสายใหม่ ช่วงศรีราชา-ระยอง และ โครงการรถไฟสายใหม่ ช่วงระยอง-จันทบุรี-ตราด





พัฒนาระบบรางเพื่อ SEZ ระยะที่ 1

เขต	ชายแดน	การพัฒนา
ด่านแม่สอด จ.ตาก	ไทย-เมียนมา	โลจิสติกส์ เกษตร สิ่งทอ เฟอร์นิเจอร์
ด่านอรัญประเทศ จ.สระแก้ว	ไทย-กัมพูชา	แปรรูปสินค้าเกษตร การขนส่งต่อเนื่องระหว่างประเทศ
ด่านบ้านหาดเล็ก จ.ตราด	ไทย-กัมพูชา	ท่องเที่ยวเชิงนิเวศ ขนส่งต่อเนื่อง การค้าชายแดนปลอดภาษี
ด่านมุกดาหาร จ.มุกดาหาร	ไทย-สปป.ลาว	การค้าส่งและขนส่งต่อเนื่อง อิเล็กทรอนิกส์ คลังสินค้า
ด่านปางดงเบซาร์ จ.สงขลา	ไทย-มาเลเซีย	โลจิสติกส์ และบริการ อาหารฮาลาล ยางพารา





เชื่อมต่อการเดินทางและขนส่ง



การพัฒนาระบบรถไฟทางคู่ในประเทศไทย เสมือนเป็นการเติมเต็มที่จะช่วยเชื่อมต่อการเดินทางและขนส่งในประเทศให้มีประสิทธิภาพมากยิ่งขึ้น ทั้งยังเสริมขีดความสามารถแข่งขันทางเศรษฐกิจให้กับประเทศไทย ด้วยการขนส่งและคมนาคมระบบรางที่ราคาถูกลง ปลอดภัย สะดวกรวดเร็ว และได้รับการยอมรับในระดับสากล

การพัฒนาระบบรางคู่ ยังมีโครงการรถไฟทางคู่เชื่อม 3 ท่าเรือ ได้แก่ ท่าเรือแหลมฉบัง ท่าเรือพาณิชย์สัตหีบ และท่าเรืออุตสาหกรรมมาบตาพุด รวมถึงโครงการรถไฟสายใหม่ ช่วงศรีราชา-ระยอง และ ช่วงระยอง-จันทบุรี-ตราด เพื่อเสริมการขนส่งทางทะเล ถนน และรางให้เชื่อมต่อกัน ถือเป็นโครงการสำคัญที่ช่วยสนับสนุนการพัฒนาพื้นที่ โครงการพัฒนาระเบียงเศรษฐกิจพิเศษภาคตะวันออก (Eastern Economic Corridor-EEC) และเสริมศักยภาพด้านการเดินทางและขนส่งให้กับพื้นที่จังหวัดข้างเคียง

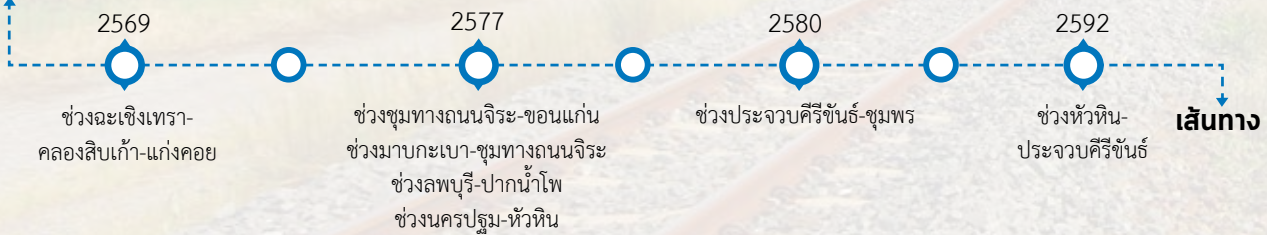
นอกจากนี้ ยังเชื่อมต่อการเดินทางด้วย โครงการรถไฟความเร็วสูงเชื่อม 3 สนามบินแบบไร้รอยต่อ จากท่าอากาศยานดอนเมือง ท่าอากาศยานสุวรรณภูมิ และท่าอากาศยานอู่ตะเภา เพื่อเข้าสู่พื้นที่เขตเมืองและเขตธุรกิจได้สะดวกและรวดเร็วขึ้น



แผนพัฒนาระบบรถไฟรางคู่ และทางสายใหม่

ระยะเร่งด่วน จำนวน 7 เส้นทาง 993 กิโลเมตร

ปีที่แล้วเสร็จ



รถไฟทางคู่ (Double Track/ Dual Track) : ทางรถไฟ 2 ทางวางขนานกัน สามารถเดินรถสวนกันได้ 2 ทาง โดยไม่ต้องรอการสับหลีกราง

อัตราเร็ว : 80-120 กิโลเมตร/ชั่วโมง

รถไฟทางคู่ (Double Track/ Dual Track) : ทางรถไฟ 2 ทางวางขนานกัน สามารถเดินรถสวนกันได้ 2 ทาง โดยไม่ต้องรอการสับหลีกราง

อัตราเร็ว : 80-120 กิโลเมตร/ชั่วโมง

ทางคู่ ระยะที่ 2

จำนวน 7 เส้นทาง ระยะทาง 1,483 กิโลเมตร

1. ช่วงปากน้ำโพ-เด่นชัย
2. ช่วงเด่นชัย-เชียงใหม่
3. ช่วงขอนแก่น-หนองคาย
4. ช่วงชุมทางถนนจิระ-อุบลราชธานี
5. ช่วงชุมพร-สุราษฎร์ธานี
6. ช่วงสุราษฎร์ธานี-ชุมทางหาดใหญ่-สงขลา
7. ช่วงชุมทางหาดใหญ่-ปาดังเบซาร์

ทางรถไฟสายใหม่ จำนวน 2 เส้นทาง ระยะทาง 681 กิโลเมตร

1. ช่วงเด่นชัย-เชียงใหม่-เชียงใหม่
2. ช่วงบ้านไผ่-มุกดาหาร-นครพนม

ทางรถไฟสายใหม่ระยะถัดไป

1. ช่วงแม่สอด-ตาก-กำแพงเพชร-นครสวรรค์
2. ช่วงนครสวรรค์-บ้านไผ่
3. ช่วงศรีสะเกษ-ยโสธร-ร้อยเอ็ด
4. ช่วงอุบลราชธานี-ช่องเม็ก
5. ช่วงกาญจนบุรี-บ้านพุน้ำร้อน
6. ช่วงกาญจนบุรี-สุพรรณบุรี-ชุมทางบ้านภาชี
7. ช่วงศรีราชา-ระยอง
8. ช่วงมาบตาพุด-ระยอง-จันทบุรี-ตราด
9. ช่วงชุมพร-ระนอง
10. ช่วงสุราษฎร์ธานี-พังงา-ท่าฉัตรไชย
11. ช่วงสุราษฎร์ธานี-ดอนสัก
12. ช่วงทับปุด-กระบี่

ไม่ได้ดีเฉพาะ “ราง”

นอกจากเส้นทางและระยะทางที่เพิ่มมากขึ้นแล้ว โครงการพัฒนาโครงข่ายทางคู่ ยังพัฒนาระบบต่าง ๆ ให้มีความทันสมัยมากยิ่งขึ้น เพื่อเติมเต็มประสิทธิภาพการให้บริการ

ทางรถไฟเพิ่ม 1 ทาง

เพิ่มความจุราง ทำให้เดินรถง่ายขึ้น

ทางรถไฟสายใหม่

พาดผ่านพื้นที่เพิ่มขึ้น อำนวยความสะดวกการเดินทางและกระจายรายได้สู่ภูมิภาคปรับปรุงสถานีออกแบบสถานีเพื่อคนทั้งมวล รองรับผู้พิการ และผู้สูงอายุ เชื่อมต่อระบบเดินทางอื่นได้อย่างรวดเร็ว

ปรับปรุงและก่อสร้าง

ลานกองสินค้า ช่วยลดต้นทุนโลจิสติกส์

ปรับปรุงจัดตัดทางรถไฟ

เพิ่มความปลอดภัยและความคล่องตัวการเดินทาง โดยเฉพาะเขตเมือง การจราจรหนาแน่น

กันรั้วตลอดแนวเส้นทาง

เพิ่มความปลอดภัยและความชัดเจนของเขตทาง

ปรับปรุงระบบอาณัติสัญญาณ

เพิ่มประสิทธิภาพและความปลอดภัยในการเดินรถ

รางคู่ให้อะไรมากกว่าที่คิด

3,157	กิโลเมตร คือระยะทางที่มีรถไฟทางคู่เพิ่มขึ้น
12	เส้นทางรถไฟสายใหม่
61	จังหวัดที่รถไฟพาดผ่านเพิ่ม
11,793	ล้านคน/วัน คาดการณ์ผู้โดยสารสูงสุด
14,894	ล้านตัน/ปี คาดการณ์ปริมาณขนส่งสินค้าสูงสุดต่อสาย ในปี 2594

เติมเต็มทุกบริการ

คือ การเติมเต็มของบุคลากรรถไฟไทย

การพัฒนาของการรถไฟแห่งประเทศไทยนับจากอดีตจนถึงปัจจุบัน ทำหน้าที่ “เติมเต็ม” สังคมไทย ทั้งด้านเศรษฐกิจและสังคม โดยมุ่งพัฒนาการบริการ โครงสร้างพื้นฐาน และการพัฒนาพื้นที่เชิงพาณิชย์ พนักงานการรถไฟแห่งประเทศไทยทุกคน มุ่งมั่นที่จะพัฒนาการบริการ และเสริมสร้างศักยภาพในการทำงาน เพื่อให้คนไทยทุกคน ได้รับการบริการที่ดีที่สุด สมกับวิสัยทัศน์ที่ว่า



“เป็นผู้ให้บริการระบบรางของรัฐที่ดีที่สุดในอาเซียน ในปี 2570”

ภายใต้พันธกิจ

1. การรถไฟแห่งประเทศไทย มุ่งเน้นการให้บริการ ที่ตอบสนองต่อความต้องการของผู้ใช้บริการ เพื่อสร้างรายได้ และผลกำไรให้แก่องค์กร รวมถึงการพัฒนาประสิทธิภาพในการให้บริการ อย่างต่อเนื่อง เพื่อเป็นทางเลือกในการขนส่ง ที่มีประสิทธิภาพ



1.

2. การรถไฟแห่งประเทศไทย ดำเนินการให้บริการขนส่ง ในเชิงสังคมเพื่อประโยชน์ส่วนรวม ของประชาชนและประเทศและตอบสนองนโยบายในการให้บริการ ขนส่งราคาต่ำและมีประสิทธิภาพ ของภาครัฐ



2.

3. ตอบสนองนโยบายของรัฐ ในการพัฒนา ขยายและเชื่อมโยงโครงข่าย การขนส่งผู้โดยสารและสินค้า

ทุกการ “เติมเต็มความสุข” ที่เกิดขึ้นในสังคมไทย คือการ “เติมเต็มความสุข” ให้กับบุคลากรการรถไฟแห่งประเทศไทยทุกคนเช่นกัน เพราะปลายทางความสุขของคุณ คือจุดหมายอันยิ่งใหญ่ของเรา





คณะกรรมการและคณะผู้บริหารการรถไฟฟ้าแห่งประเทศไทย

คณะกรรมการ

นายกุลิศ สมบัติศิริ
 นายกวิน ทังสุพานิช
 นาวาอากาศเอก ธนากร พิระพันธ์
 นายเพชร อนันตศิลป์
 นางสาวเพ็ญจันทร์ จริเกษม
 นายวรุฒม์ มาลา
 นายสุพจน์ เหล่าสุอาภา
 นายอานนท์ เหลืองบริบูรณ์
 นายอารีศักดิ์ เสถียรภาพอุยกุล

ประธานกรรมการ
 กรรมการ
 กรรมการ
 กรรมการ
 กรรมการ
 กรรมการ
 กรรมการ

คณะผู้บริหาร

นายวรุฒม์ มาลา

นางสิริมา ศิริบุญเจริญเวช
 นายเอก สิกธีรวิน
 นายจร รุ่งชูวานิช
 นายสุจิตต์ เชาว์ศิริกุล
 (รองการแต่งตั้ง)
 นายศิริพงศ์ พฤทธิพันธุ์

นางสาวเจษฎาพร ยุทธนวิบูลย์ชัย
 นายจุลพงษ์ จุฬานนท์
 นางลัดดา ละออกุล
 นายวิชรชานู สิริสุวรรณทัศน์
 นายไพบุลย์ สุจิริงกุล
 นายสิทธิชัย บุญเสริมสุข

นายอวิรุทธ์ กองเนตร
 นายนิรันดร์ ตั้งระดมสิน
 นายพรพจน์ เทียบรัตน์
 (รองการแต่งตั้ง)
 (รองการแต่งตั้ง)
 นายสุชีพ สุงสว่าง
 นายชาุกร อินทรชม
 (รองการแต่งตั้ง)
 (รองการแต่งตั้ง)
 นายพีระเดช หนูขวัญ
 นางสาวศรดา จำปาเหลือง
 นายบุญเลิศ ตันติวิทยบุญพงศ์
 นพ. อองอาจ จริยาสถาพร
 นางสาวมณฑาทิพย์ ศรีวิลาศ
 นางสาวกานต์รัว กองพูล
 นางสาวกัทิสสุดา นมศาสตร์
 นายนิชพล กุ้ตั้ง
 นายสมบุญ ฤทธิวิรุฬห์
 นายปิยบุตร ไตรวิจารณ์
 นายชยสิทธิ์ พิมพ์โพธิ์กลาง
 พล.ต.ต. ชำนาญ ชำนาญเวช
 นายมนัญ มณีจักร
 นายราชพัลลภ ชื่นปรีชา
 นางสาวชุตินา วงศ์วิลาศ
 นายโอภาส ตีรมาศศติย

รองผู้อำนวยการกลุ่มธุรกิจการบริหารทรัพย์สิน
 รักษาการในตำแหน่งผู้อำนวยการรถไฟฟ้าแห่งประเทศไทย
 รองผู้อำนวยการกลุ่มยุทธศาสตร์
 รองผู้อำนวยการกลุ่มอำนวยการ
 รองผู้อำนวยการกลุ่มโครงสร้างพื้นฐาน
 รองผู้อำนวยการกลุ่มบริหารรถไฟฟ้า
 รองผู้อำนวยการกลุ่มธุรกิจการเดินรถ
 รองผู้อำนวยการกลุ่มธุรกิจการซ่อมบำรุงรถจักร
 และล้อเลื่อน
 ผู้ช่วยผู้อำนวยการด้านบริหาร
 ผู้ช่วยผู้อำนวยการด้านปฏิบัติการ
 ผู้อำนวยการฝ่ายการเงินและการบัญชี
 วิศวกรใหญ่ฝ่ายการช่างกล
 วิศวกรใหญ่ฝ่ายการช่างโยธา
 วิศวกรใหญ่ฝ่ายการอาณัติสัญญาณ
 และโทรคมนาคม
 ผู้อำนวยการฝ่ายการพิสด
 ผู้อำนวยการฝ่ายตรวจสอบภายใน
 ผู้อำนวยการฝ่ายเทคโนโลยีสารสนเทศ
 ผู้อำนวยการฝ่ายบริหารทรัพย์สิน
 ผู้อำนวยการฝ่ายบริหารโครงการพัฒนาที่ดิน
 วิศวกรใหญ่ฝ่ายโครงการพิเศษและก่อสร้าง
 ผู้อำนวยการฝ่ายปฏิบัติการเดินรถ
 ผู้อำนวยการฝ่ายบริการโดยสาร
 ผู้อำนวยการฝ่ายบริการสินค้า
 ผู้อำนวยการฝ่ายทรัพยากรบุคคล
 หัวหน้าสำนักงานนโยบาย แผน วิจัยและพัฒนา
 หัวหน้าสำนักงานบริหารโครงการระบบรถไฟฟ้า
 หัวหน้าสำนักงานแพทย์
 หัวหน้าสำนักงานผู้ว่าการ
 หัวหน้าสำนักงานศูนย์ฝึกอบรมการรถไฟฟ้า
 หัวหน้าสำนักงานยุทธศาสตร์ธุรกิจการเดินรถ
 หัวหน้าสำนักงานจัดหาพิสดซ่อมบำรุง
 หัวหน้าสำนักงานอาณัติสัญญาณ
 หัวหน้าสำนักงานจัดการกรรมสิทธิ์ที่ดิน
 หัวหน้าสำนักงานบริหารพื้นที่ตลาด
 ผู้บังคับการกองตำรวจรถไฟ
 ผู้ตรวจการรถไฟ 1
 ผู้ตรวจการรถไฟ 2
 ผู้ตรวจการรถไฟ 3
 ผู้ตรวจการรถไฟ 4

เจ้าของ
 ที่ปรึกษา
 บรรณาธิการบริหาร
 กองบรรณาธิการ
 ฝ่ายประสานงาน
 ฝ่ายภาพ
 ฝ่ายจัดส่ง
 ฝ่ายสมาชิก
 ออกแบบและผลิต

การรถไฟฟ้าแห่งประเทศไทย
 นางสาวเจษฎาพร ยุทธนวิบูลย์ชัย
 นายเอกริช ศรีอาระยันพงษ์
 นายเอกริช ศรีอาระยันพงษ์
 หัวหน้ากองโฆษณาและส่งเสริมการท่องเที่ยว
 บริษัท คอร์เอนด์พีค จำกัด
 นางศุภมาศ ปลื้มกุล
 นางอาภาพันธุ์ สวัสดิ์
 บริษัท คอร์เอนด์พีค จำกัด
 กองโฆษณาและส่งเสริมการท่องเที่ยว
 กองประชาสัมพันธ์
 กองโฆษณาและส่งเสริมการท่องเที่ยว
 ธิบ-ส่ง ฝปด.1 ฝ่ายบริการโดยสาร
 หมวดสมัคร: สถานีกรุงเทพ
 กองโฆษณาและส่งเสริมการท่องเที่ยว
 การรถไฟฟ้าแห่งประเทศไทย
 เลขที่ 1 แขวงรองเมือง เขตปทุมวัน กรุงเทพฯ 10330
 โทรศัพท์ 0 2220 4271
 บริษัท คอร์เอนด์พีค จำกัด
 27 ซอยเจริญนคร 14 ถนนเจริญนคร
 แขวงคลองตันใต้ เขตคลองสาน กรุงเทพฯ 10600
 โทรศัพท์ 0 2861 0674
 โทรสาร 0 2861 0675





การรถไฟแห่งประเทศไทย

เลขที่ 1 ถ.รองเมือง แขวงรองเมือง

เขตปทุมวัน กทม. 10330

www.railway.co.th

facebook : ทีมนิทรรศการรถไฟแห่งประเทศไทย

Call Center : 1690