

# วารสารรถไฟสัมพันธ์

# 1 2 3

“ความสุขออกเดินทาง”



คือท่า

เล่มที่ 1/2563

## บทบรรณาธิการ

การรถไฟแห่งประเทศไทย เติบโตขึ้น พร้อมกับการทำหน้าที่ขนส่งความสุข เชื่อมโยงความสัมพันธ์ และมอบความสะดวกสบายในการเดินทาง เคียงข้างคนไทยมาอย่างยาวนาน 123 ปีแล้ว

วันนี้ การรถไฟแห่งประเทศไทย ยังคงยืนหยัดในการทำหน้าที่สำคัญด้านการคมนาคม ขนส่งอย่างต่อเนื่อง อีกทั้งยังมุ่งมั่นพัฒนาการให้บริการในทุกด้าน จากหลายโครงการที่อยู่ระหว่างดำเนินการขณะนี้ ไม่ว่าจะเป็น การพัฒนาระบบรถไฟทางคู่ และทางรถไฟสายใหม่, โครงการรถไฟความเร็วสูง เชื่อมสามสนามบิน, สถานีกลางบางซื่อ ศูนย์กลางระบบรางของไทย, โครงการระบบรถไฟชานเมือง (สายสีแดง) การพัฒนาระบบการขนส่งสินค้า และ การพัฒนาเส้นทางรถไฟเชื่อมต่อประเทศเพื่อนบ้าน

วารสารรถไฟสัมพันธ์ จึงขอทำหน้าที่ถ่ายทอดเรื่องราว เผยแพร่ข่าวสารจากการรถไฟแห่งประเทศไทย ให้ท่านผู้อ่านได้รับทราบอีกเช่นเดิม และเพื่อเป็นการร่วมฉลองวชบปีที่ 123 ของการรถไฟแห่งประเทศไทย ทีมงานวารสารรถไฟสัมพันธ์ ได้จัดเตรียมเรื่องราวที่น่าสนใจตลอดปี 2563 โดยทั้ง 6 ฉบับจะนำเสนอ เรื่องราวผ่านประสบการณ์ของนักคิด นักเขียนชื่อดังมากมาย

เริ่มต้นปีใหม่ด้วย เล่มที่ 1/2563 โดย คิ้วต่ำ นักเขียนที่มีมุมมองด้านบวกในการใช้ชีวิต ซึ่งมาพร้อมกับภาพประกอบที่เป็นเอกลักษณ์เฉพาะตัว เพื่อสร้างพลังใจดี ๆ ให้กับทุกคน

เปิดศักราชใหม่ พร้อมกำลังใจดี ๆ ร่วมเดินทาง เพื่อรับพลังบวก และถึงจุดหมาย ด้วยรอยยิ้มและความสุข มาขึ้นรถไฟไปพร้อมกัน...

เอกรัช ศรีอาระยันพงษ์  
บรรณาธิการ



### จากใจนักเขียน

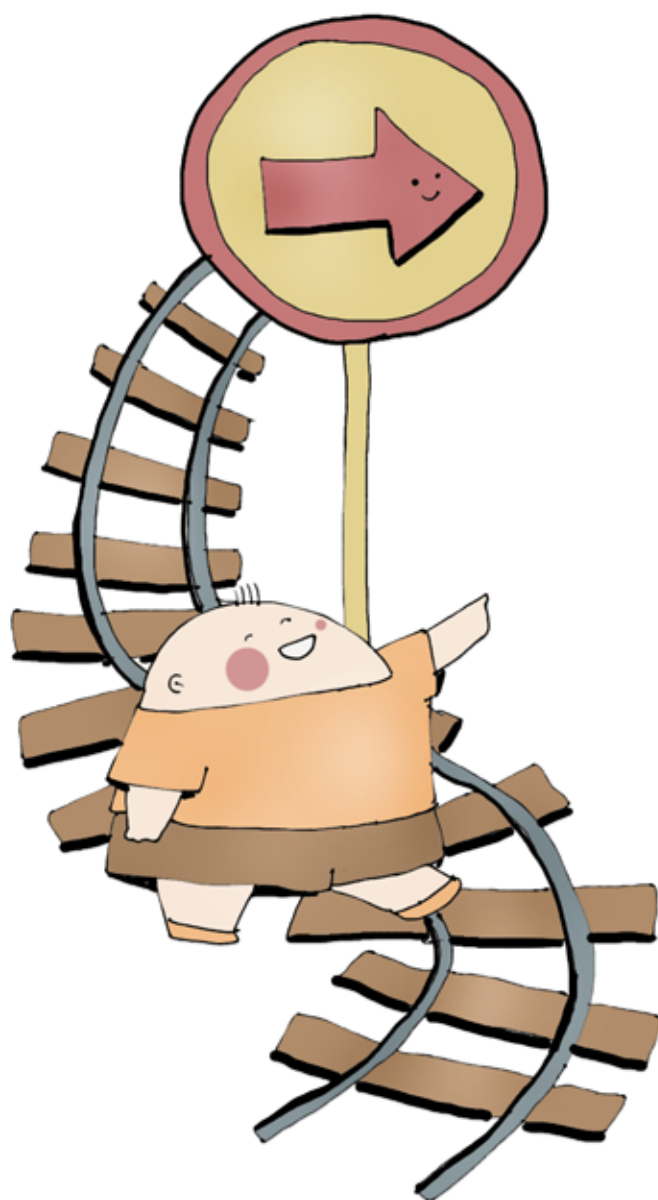
วารสารรถไฟสัมพันธ์ ฉบับที่ 1/2563 ความสุขออกเดินทาง  
เกิดจากแรงบันดาลใจในการเดินทางด้วยรถไฟ  
การมองเห็นสิ่งต่าง ๆ รอบ ๆ ตัว และหยิบมาเป็นมุมมองดี ๆ  
ให้กับชีวิต ให้กับคนรอบข้าง สร้างเป็นพลังงานบวก  
ที่จะผลักดันให้ทุกคนใช้ชีวิตด้วยรอยยิ้มและความสบายใจ

ผ่านลายเส้น ผ่านภาษา  
ในรูปแบบของนักเขียนหน้าผากกว้าง  
ที่ถูกเรียกขานนามว่า “คิ้วต่ำ”

มาออกเดินทาง

ตามหาความสุขกันเถอะ

นับ 1 2 3 ไปกัน !





# “จุดเริ่มต้น”



# “เหนื่อยไปไหม”



หลาย ๆ ครั้ง  
 ในระหว่างทางการใช้ชีวิต  
 เราก็เกิดบางคำถามขึ้นมา

คำถามที่ใคร ๆ ก็ตอบให้ไม่ได้  
 นอกจากต้องลองค้นหาด้วยตัวเอง

เหนื่อยไปไหม  
 หรือต้องออกตามหาอะไร  
 ที่สบายและเยียวยาหัวใจดู

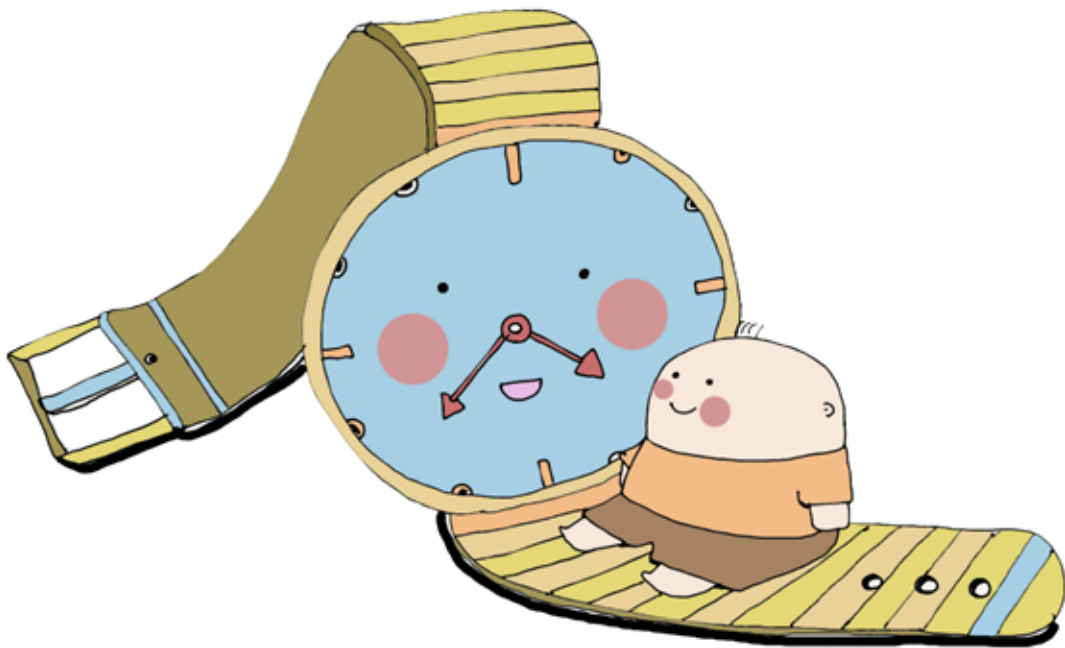
“ทุกอย่าง  
ต่างต้องทำอย่าง  
พอดี”



อย่าทุ่มเทให้บางอย่าง  
จนบางอย่างหายไป

การใช้ชีวิตให้สมดุล  
จึงเป็นชีวิตที่สุขใจดี

“มีเวลาให้คนอื่นไปทั่ว  
แต่ไม่มีเวลาให้ตัวเองเลย”



เวลาในชีวิตเรามีเท่ากัน  
แต่หลายครั้ง เราก็ทุ่มเทมันไป  
ให้กับคนที่ไม่เห็นค่าเลย

พอเอะ กลับมาให้เวลากับตัวเอง  
และเติมความสุขให้ตัวเองบ้าง

“กระเป๋าเราเอาไว้ใช้ใส่สิ่งของ  
สมองเราเอาไว้ใส่ความทรงจำ”



ออกไปหา

ความทรงจำดีๆ ใส่สมอง ใส่หัวใจ  
ด้วยประสบการณ์ใหม่ๆ หรืออะไรก็ได้

ที่เราสบายใจกันเถอะ

“เมื่อออก  
เดินทาง  
ชีวิตจึงมี  
ความหมาย”



รองเท้าจะมีคุณค่าเมื่อมันถูกใช้งาน  
ให้ออกเดินทางไปยังเป้าหมายที่ตั้งใจ

ชีวิตก็คงเหมือนกัน  
การได้เดินทางไปในจุดหมายที่ใช้  
ก็คงทำให้ลมหายใจเรามีความหมายกว่าที่เคย

“ปล่อยหน้าเก่าให้ผ่านไป  
เริ่มต้นหน้าใหม่  
ให้ดีกว่าเดิม”



บันทึกหน้าเก่า  
ก็เหมือนเรื่องในเมื่อวาน  
ที่เรากลับไปแก้ไขอะไรไม่ได้

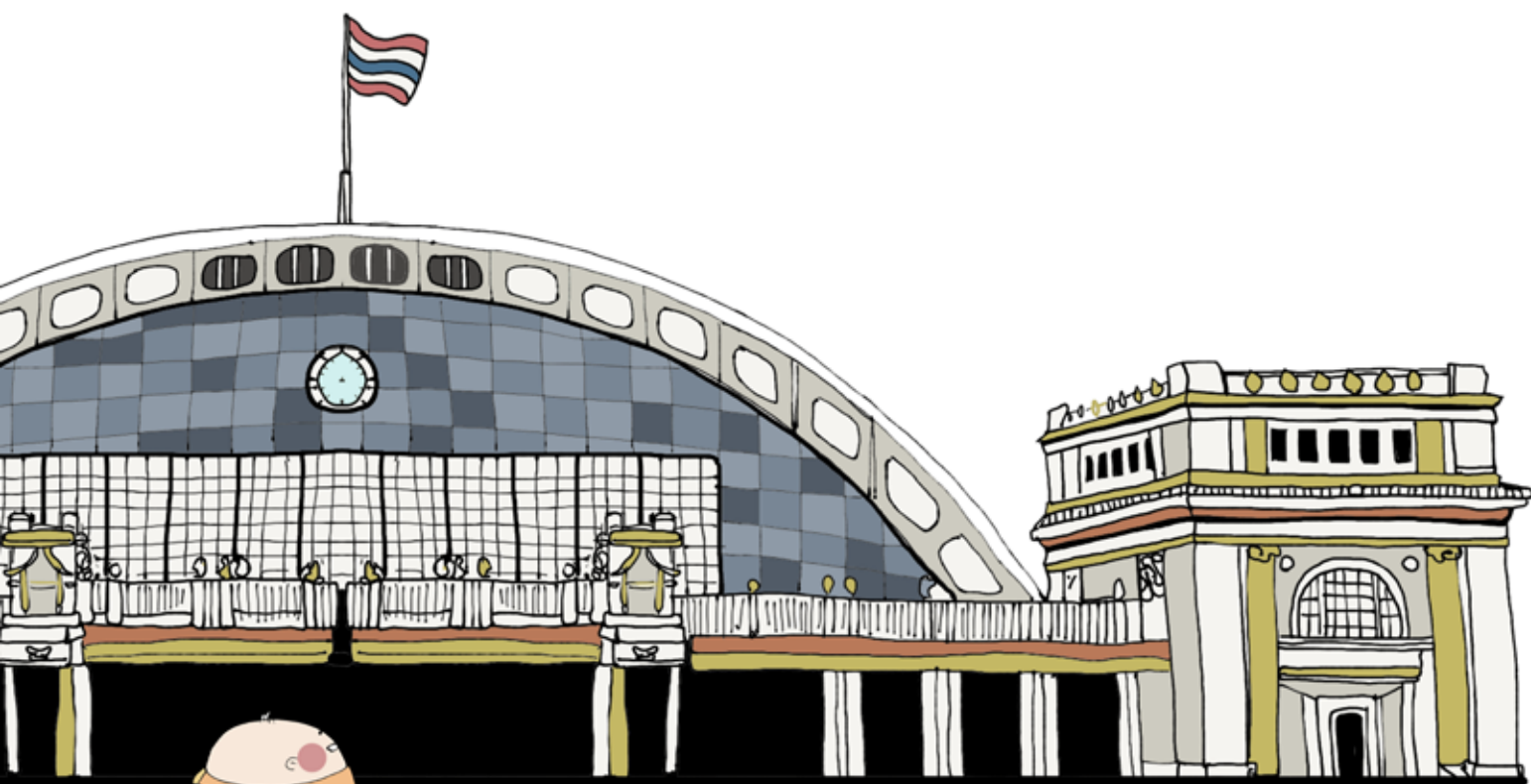
หากมันเสียดาย ก็คงจะเสียเวลามากไป  
มาเริ่มต้นบันทึกหน้าใหม่อย่างตั้งใจ  
และให้มีความสุขกันดีกว่าเรา

ไปกันเถอะ...ออกเดินทางเพื่อบันทึกหน้าใหม่  
และความสบายใจใหม่ ๆ ของชีวิตกัน

2



# “ออกเดินทาง”



# “ตัวโดยสุข”



ไม่ว่าจะเดินทางไปไหน  
เราต่างต้องมีตัวเพื่อใช้บอกปลายทางที่ใช่เสมอ

ถ้าเป็นชีวิต ก็คงเป็นเรื่องของใจแหละ  
ที่จะเป็นตัวบอกว่า ปลายทางคือที่ไหน

และอะไรคือที่ที่ใช่  
ที่ใจต้องการจะไปพบเจอ

# “ออกเดินทาง”

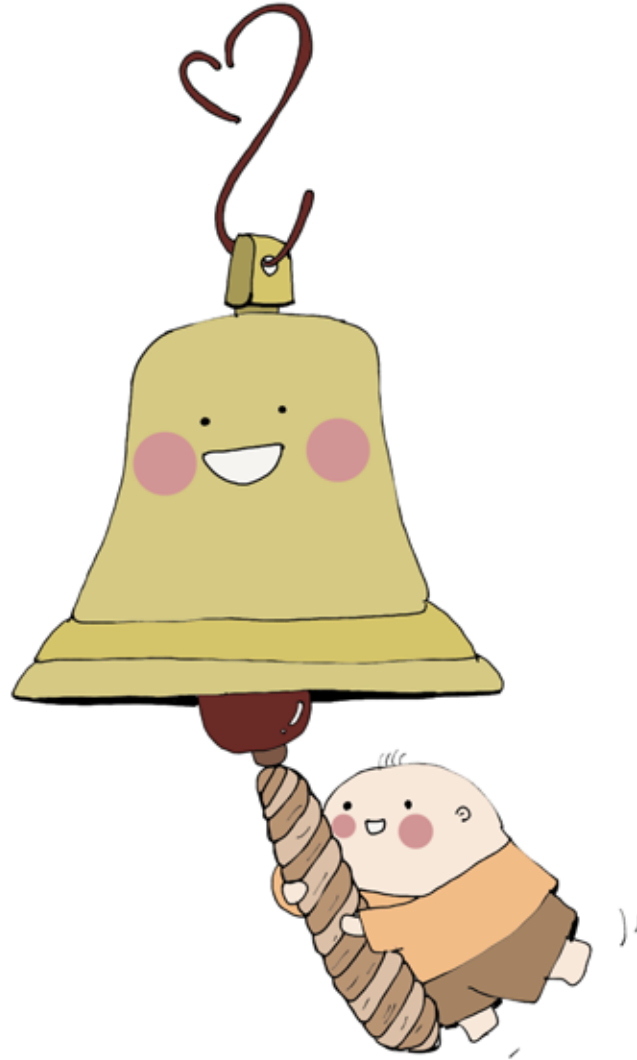


จุดที่สำคัญที่สุดของทุก ๆ การเดินทาง  
ก็คือจุดเริ่มต้นนั่นเอง

เพราะเป็นจุดแรกของการตัดสินใจ  
เป็นจุดแรกของการเริ่มการเปลี่ยนแปลง

แต่ไม่ว่ายังไง ถ้าเธอตัดสินใจ แล้วมันไม่เดือดร้อนใคร  
ก็ให้ไปต่อและเคารพการตัดสินใจของตัวเอง

# “เสียงของหัวใจ”



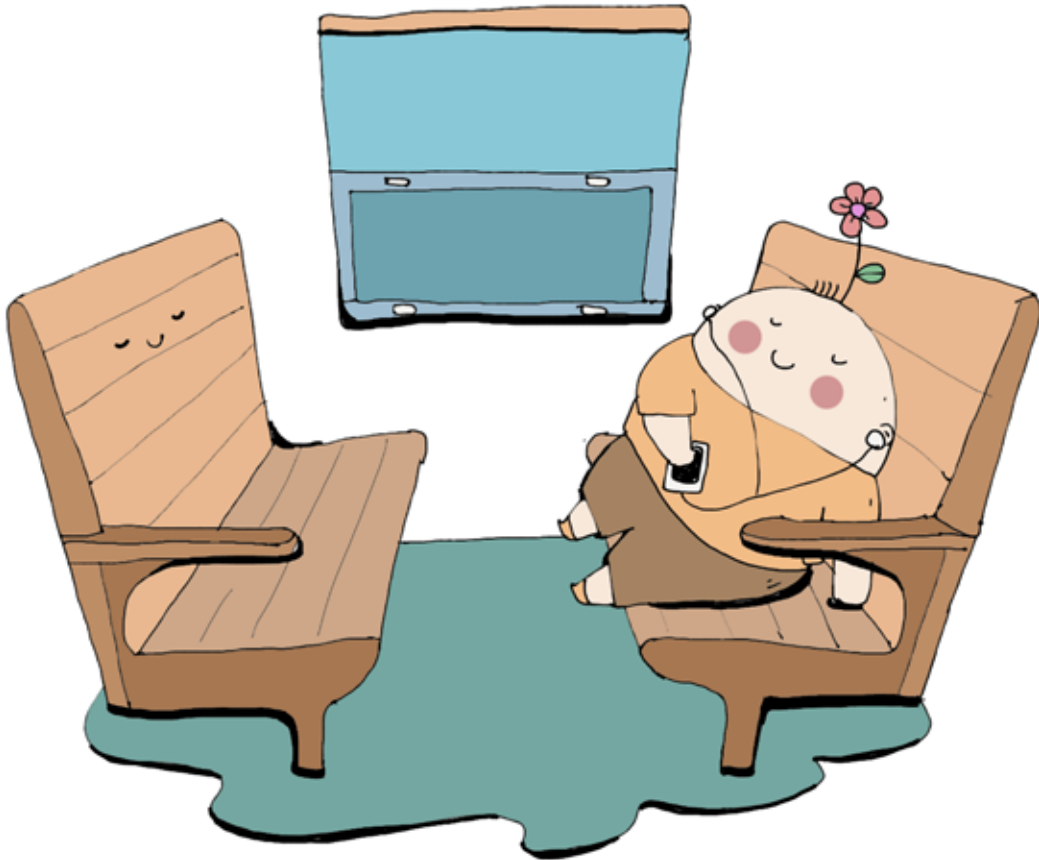
เมื่อกายพร้อม เมื่อใจพร้อม

ความรู้สึกจะสั่นเป็นเสียง ให้หัวใจพองโต

และตื่นเต้นที่เริ่มเดินทาง ในเรื่องราวใหม่ๆ เสมอ

ไปกัน :)

# “สุขธรรมดา”



มีความสุขธรรมดาอยู่ประเภทหนึ่ง  
ที่ไม่ต้องลงทุนอะไรมากมาย

แค่ได้ทำอะไรที่ชอบและพอใจ แค่ได้ทำอะไรที่สบายใจ  
แค่ได้มีเวลาให้ตัวเอง และรักตัวเองบ้างเท่านั้นเอง

อาจจะแสนธรรมดา แต่เมื่อทำได้เมื่อไร  
มันจะเป็นสุขธรรมดาที่พิเศษมาก ๆ จริง ๆ

## “สุขคุณสอง”



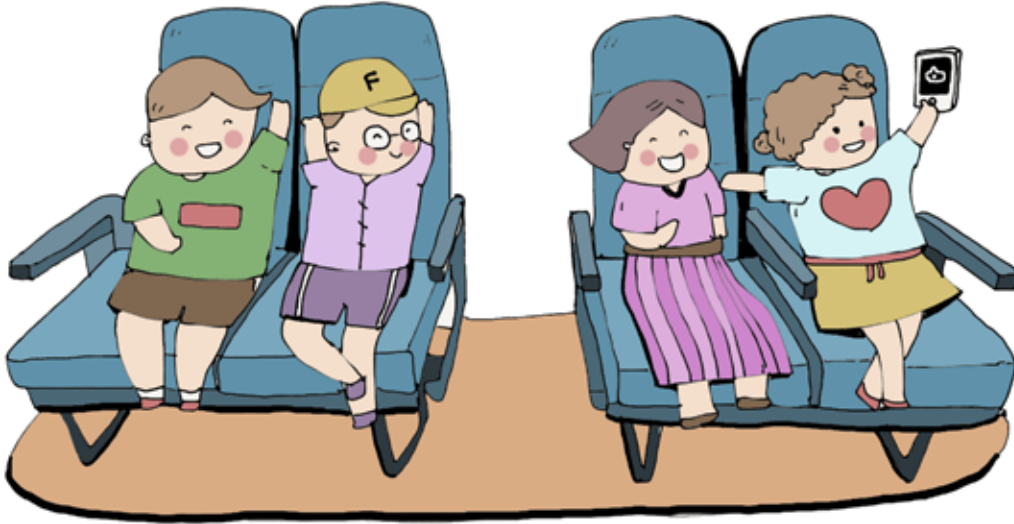
ความสุขรูปแบบหนึ่ง ถูกออกแบบมา  
ให้เกิดกับคนจำนวนหนึ่ง ที่เราเรียกว่า “ครอบครัว”

ความสุขที่เมื่อได้อยู่ร่วมกันเมื่อไร  
ความสุขที่เมื่อได้กอดกันเมื่อไร  
ความสุขที่เมื่อได้อยู่ใกล้ ๆ กันเมื่อไร

จะเพิ่มพูนคุณเป็นสองเท่าตัวเลย

หาเวลาหาความสุขกับครอบครัวบ้างนะ

# “สุขปรับได้”



ความสุขที่ถูกเรียกว่าเพื่อน  
เป็นสุขประหลาดที่ขาดไม่ได้

เป็นความสุขที่ปรับขนาดได้ตลอดเวลา

เมื่อทุกข์แล้วได้ระบาย เพื่อนจะปรับขนาดให้ทุกข์เล็กลง

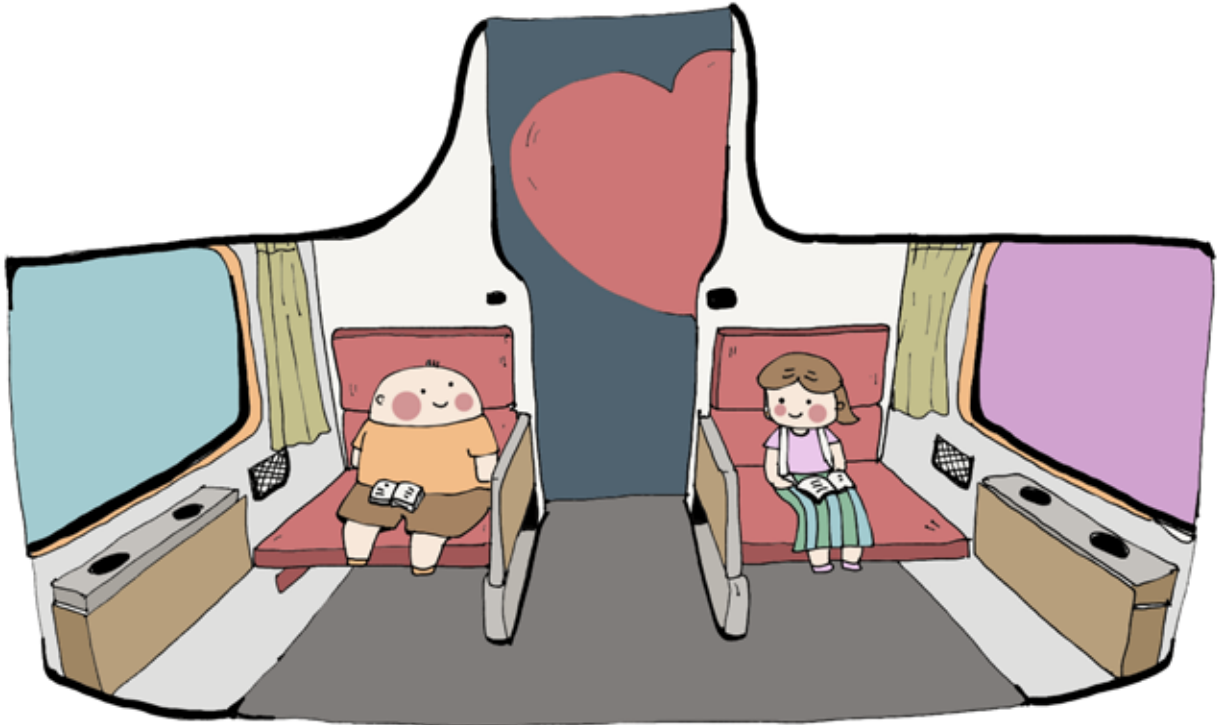
เมื่อสุขแล้วได้แบ่งปัน เพื่อนจะปรับขนาดให้สุขนี้โตขึ้น

เพราะความสุขนี้มันปรับได้ เราจึงขาดเพื่อน ๆ ที่ใช้ไม่ได้เลย

ชวนเพื่อนออกเดินทางกันนะ

:)

## “สุขพิเศษ”



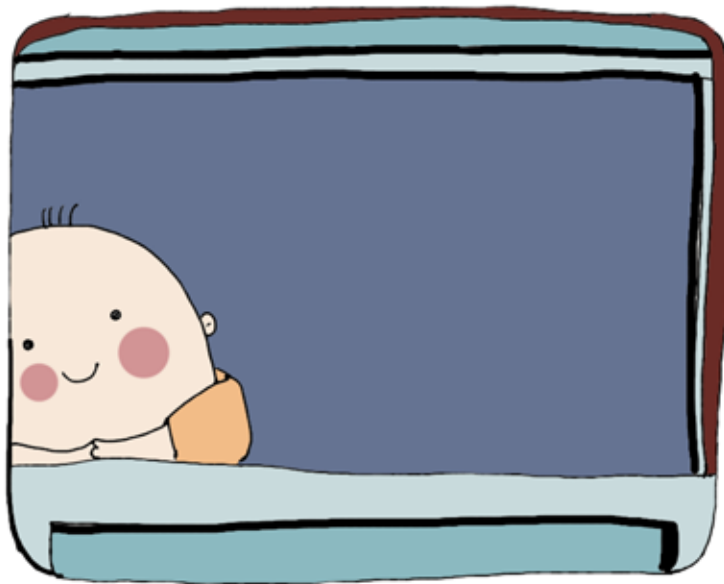
ความสุขอีกแบบหนึ่ง เกิดจากการที่เรามีความสุขของเราอยู่แล้ว  
แล้วมันมีจังหวะเวลาดี ๆ ที่สามารถสร้างช่วงเวลาที่ดีได้กับใครอีกคน

จากการสบตาครั้งนั้น  
จากการถามไถ่เส้นทาง  
จากการได้ช่วยเหลือกัน

จนเกิดเป็นความสัมพันธ์ดี ๆ ที่ทำให้ใจสั่น  
และเริ่มต้นความผูกพันที่เรียกว่า

“ความรักที่ดี”

“บางทีความสุข  
ก็เกิดขึ้นจากความสงบ”



“บางทีความสงบ  
ก็เกิดขึ้นจากวิ้งวาย ๆ



ที่สบายใจ  
ผ่านหน้าต่างรถไฟ  
ที่กำลังเคลื่อนตัว”

# “ความสุขในชีวิต บางที ก็มาในรูปแบบของกิน”



ของกินมากมาย ที่มาขายระหว่างเดินทาง  
มีของที่ชอบ มีของที่ใช้

ต่างคนต่างเลือกที่ถูกใจ และกินแล้วมีความสุข

ซึ่งเราอาจชอบไม่เหมือนกันก็ได้  
แค่เราต้องไม่ดูถูกความชอบของกันและกันก็พอ

# “นายสถานีความสุข”



หลาย ๆ ครั้งในชีวิต  
นอกจากตัวเราแล้ว  
การมีที่ปรึกษาที่ดีและชำนาญ  
ก็จำเป็นต่อการผ่านเรื่องราวต่าง ๆ ไปได้ด้วยดี

เราอาจประหยัดเวลามากขึ้น  
เราอาจปลอดภัยมากขึ้น  
แล้วเป้าหมายที่เราจะไป  
ก็อาจถึงและสำเร็จได้เร็วขึ้นเช่นกัน

ตามหานายสถานีความสุขในชีวิตของเธอให้เจอ  
แล้วใช้ชีวิตเธอด้วยตัวของเธอเอง

# “ชานชาลาความรู้สึก”

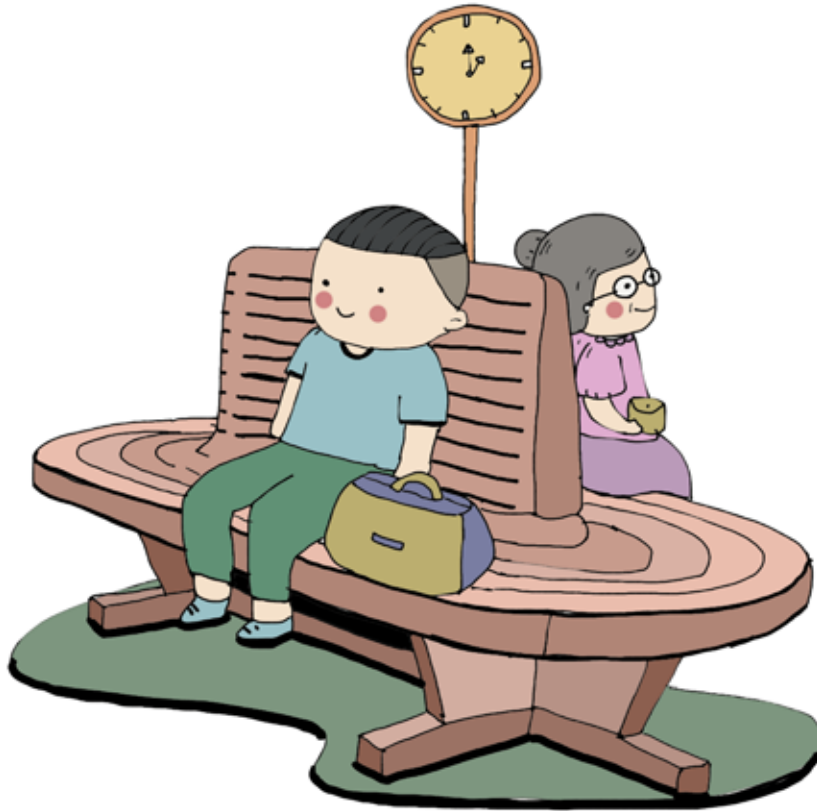


ด้วยชีวิตที่ต่างกัน  
ด้วยจุดหมายปลายทางที่ต่างกัน

จุดเริ่มต้น จุดรอยรอย บางทีก็ต่างกันออกไป

สิ่งสำคัญไม่ใช่การเปรียบเทียบว่าชีวิตใครดีกว่าใคร  
แต่สำคัญที่ว่าเธอภูมิใจในจุดเริ่มต้นของตัวเองได้หรือยัง

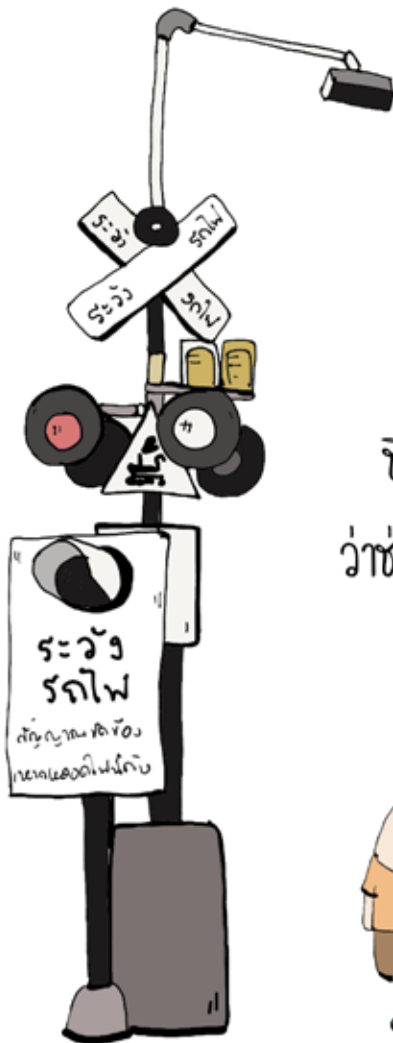
# “บางคนรอเพื่อเดินทางไป บางคนรอใครสักคนกลับมา”



ณ จุดรอบางช่วงเวลาของชีวิต  
บางคนกำลังรอที่จะเดินทางไปตามหาความฝัน  
เพื่อพิสูจน์ความตั้งใจ และความมุ่งมั่นของชีวิต

แต่บางคนก็รอใครสักคนกลับมา  
เพื่อบอกว่า จะดีจะแย่อยังไง ที่นี้ก็ยังเป็นบ้านเสมอ

ไม่ว่าเธอจะเป็นคนรอไป หรือรอใครกลับมา  
แต่เชื่อเถอะว่า ทุกการรอมมีค่าเสมอ  
ถ้าเราตั้งใจและจริงจังพอ :)

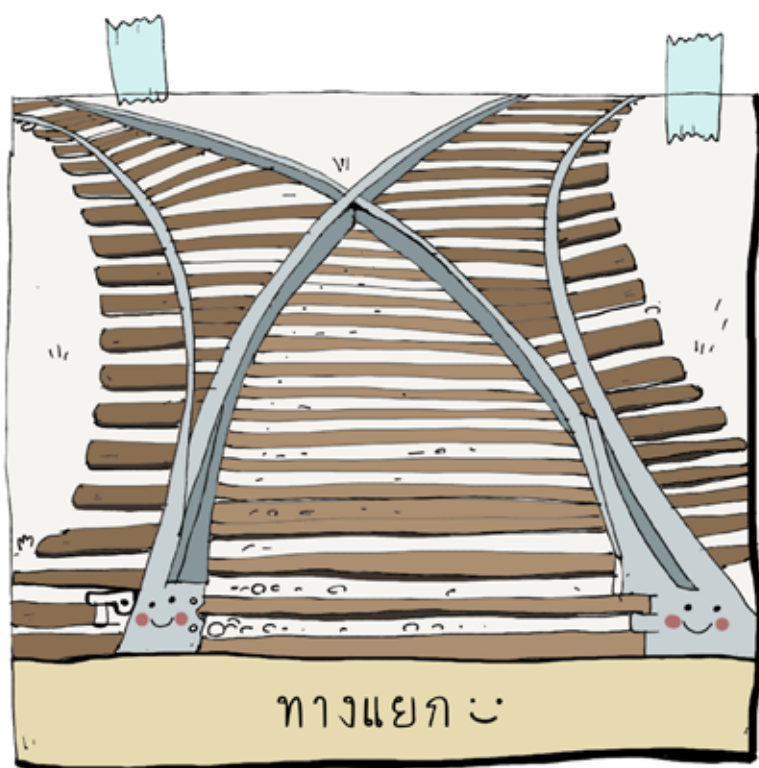


ชีวิตจะมีสัญญาณบอกเราเสมอ  
ว่าช่วงเวลานี้ควรไปต่อ หรือรอก่อน



ถ้าต้องรอก่อน ก็ให้ถือว่าพัก  
เก็บแรงไว้ เพื่อไปต่อให้เต็มที่กว่าเดิม

“เจอกันบ้าง  
ห่างกันบ่อย  
แต่ก็ยังเห็นกันอยู่”



“พบเจอเพื่อรักกัน แยกย้ายเพื่อคิดถึงกัน”

ทุกคนต่างก็มีเส้นทางเดินเป็นของตัวเอง  
บางครั้งก็ต้องเจอกับการจากลา ซึ่งเป็นธรรมดาของชีวิต  
ทำวันนี้ให้ดีที่สุด รักและดูแลคนที่เขารักเธอและเธอรักเขา

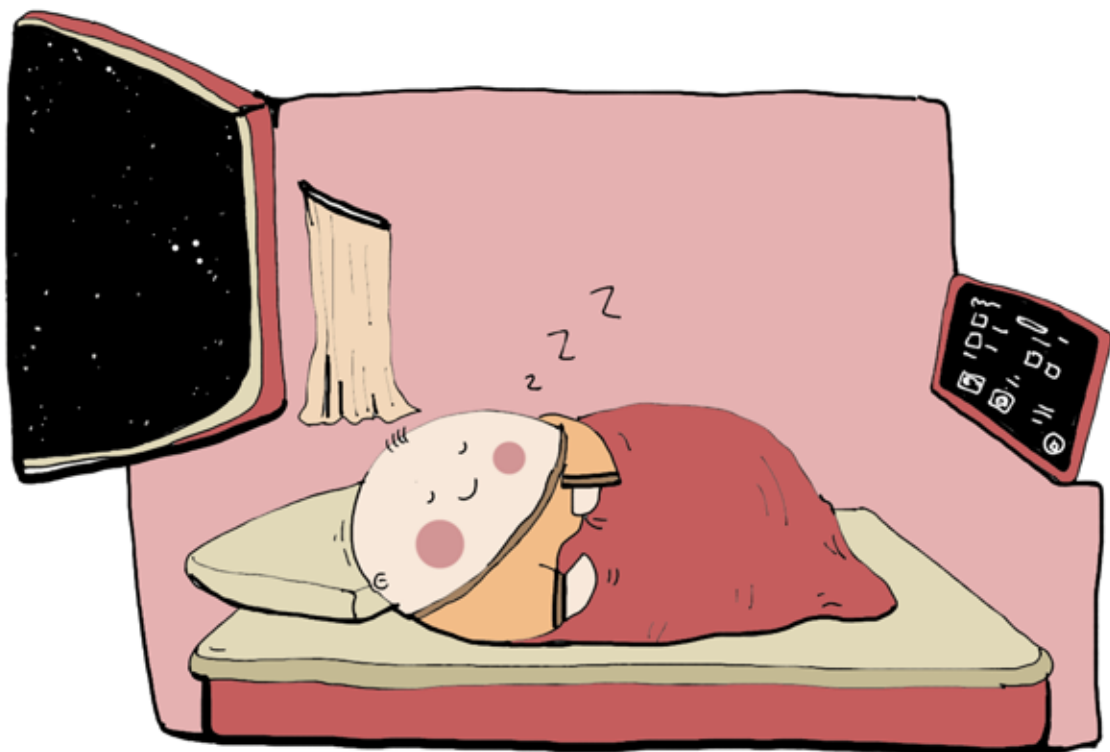
ใช้ทุกวันนี้ให้คุ้มค่า

เพื่อวันหนึ่งต้องจากกันจะได้ไม่เสียดายวันเวลาที่ผ่านไป

ผ่านอะไรมากมาย  
ถึงจะเหนื่อยแค่ไหน

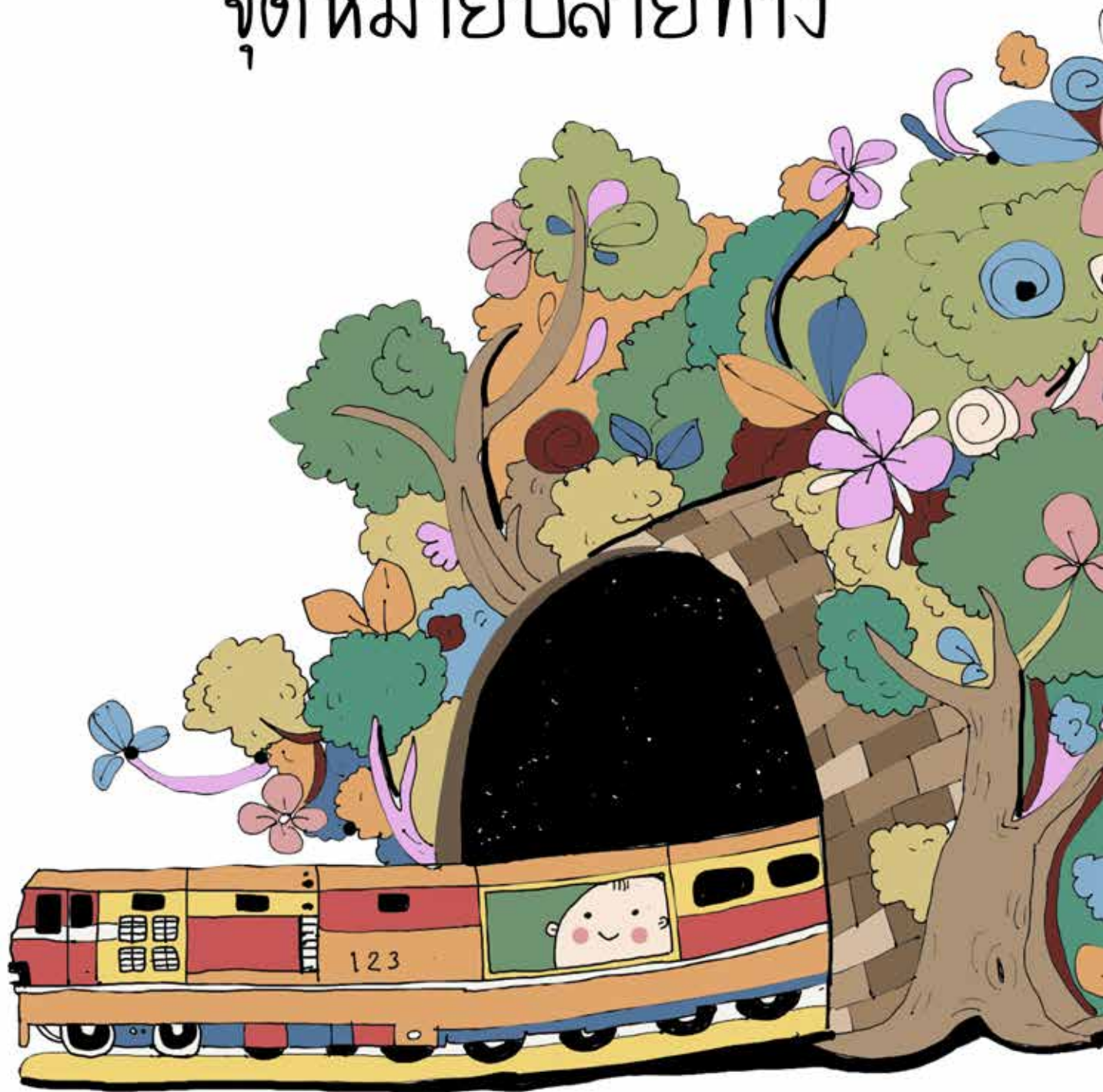
แค่ได้พักสักหน่อย  
พรั่งนี้ก็จะค่อย ๆ ดีขึ้นเอง

“คืนนี้ฝันดีนะตัวเอง”



# 3

“จุดหมายปลายทาง”

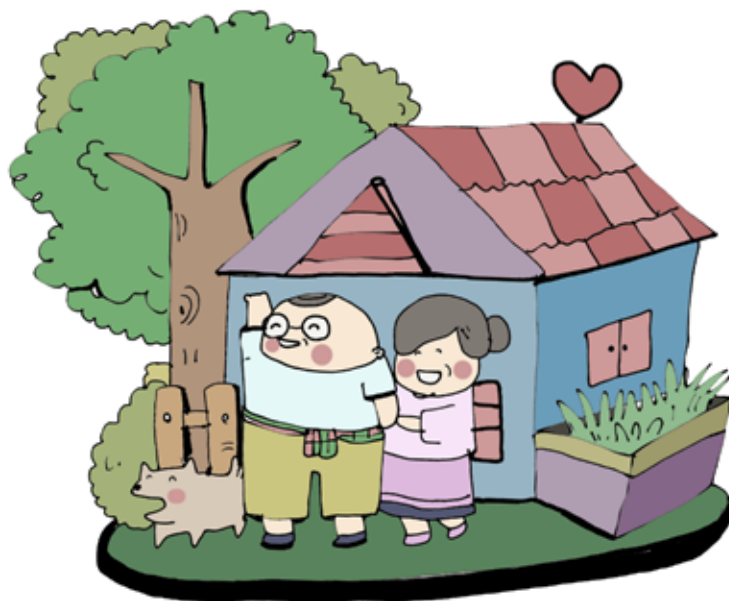




## “จุดหมายที่สบายใจ”

เราเดินทางมาอย่างมากมาย  
เพื่อที่สุดท้าย เราแค่สบายใจ  
ที่ได้กลับมาเจอใครบางคน





บางคนที่ยิ้มรับเราเสมอ  
 บางคนที่ไม่เคยทำร้ายเรา  
 บางคนที่ยังรอเราอยู่ในที่เดิม ๆ

บางคนที่เติมพลังที่แสนวิเศษให้เรา  
 ให้เราสามารถเอาไปใช้ต่อ  
 เพื่อสร้างความสุขให้กับชีวิตได้อย่างยั่งยืน

“ไปต่อ อย่างยั่งยืน”

# บทสรุปความสุข

ความสุขเริ่มต้น  
จากการนับ 123  
แล้วออกเดินทาง

ความสุขเกิดได้จากการมองเห็นสิ่งต่าง ๆ รอบตัวเอง  
ความสุขเกิดจากความพอใจและภูมิใจในตัวเอง  
ความสุขเกิดจากสิ่งแวดล้อมที่ดีและมีความสบายใจ

และความสุขยังเกิดขึ้นได้จากอะไรมากมาย  
บางทีอาจเป็นแค่การได้นั่งรถไฟไปที่ไหนสักที่  
ที่หัวใจต้องการเท่านั้นเอง





## คณะกรรมการและคณะผู้บริหารการรถไฟฟ้าแห่งประเทศไทย

### คณะกรรมการ

นายจิรุตม์ วิศาลจิตร  
 นายชยธรรม พรหมศร  
 นายอำนาจ ปรีมนวงศ์  
 นางสาวไตรทิพย์ ศิวะฤกษ์กุล  
 นายธินว เลาศศิริงค์  
 นายพินิจ พิวพันธ์  
 นายศุภรศิรี บุญญเศรษฐ์

ประธานกรรมการรถไฟฟ้า  
 กรรมการรถไฟฟ้า  
 กรรมการรถไฟฟ้า  
 กรรมการรถไฟฟ้า  
 กรรมการรถไฟฟ้า  
 กรรมการรถไฟฟ้า

นายนิธิต ตั้งระดมสิน  
 นายวรพจน์ เทียบรัตน์  
 (รองการแต่งตั้ง)  
 (รองการแต่งตั้ง)  
 นายสุชีพ สุขสว่าง  
 นายชวาท อินทรชม  
 (รองการแต่งตั้ง)  
 (รองการแต่งตั้ง)  
 นายพีระเดช หนูขวัญ  
 นายบวร จันทรสุข  
 นายบุญเลิศ ตันตวิญญูพงษ์  
 นพ.องอาจ จริญญาการพ  
 นางสาวมณฑาทัญจนี ศรีวิลาศ  
 นางสาวกานต์รวี ทองพูล  
 นายชวลิต พิมพ์ไพฑูริกลาง  
 นางสาวกัทริศสุดา นมสาสตร์  
 นายณัชพล ภู่อึ้ง  
 นายสมยศ ฤทธิวิรุฬห์  
 นายปิยะบุตร ไตวิจารณ์  
 พล.ต.ต.ปภิชเดช เกตุพันธ์  
 นายมนัญ มณีจิก  
 นายราชพัลลภ ชื่นปรีชา  
 นางสาวชุตินา วงศ์ศิระวิลาศ  
 นายโอภาส ตีรมาศเสถียร

ผู้อำนวยการฝ่ายตรวจสอบภายใน  
 ผู้อำนวยการฝ่ายเทคโนโลยีสารสนเทศ  
 ผู้อำนวยการฝ่ายบริหารทรัพย์สิน  
 ผู้อำนวยการฝ่ายบริหารโครงการพัฒนาที่ดิน  
 วิศวกรใหญ่ฝ่ายโครงการพิเศษและก่อสร้าง  
 ผู้อำนวยการฝ่ายปฏิบัติการเดินรถ  
 ผู้อำนวยการฝ่ายบริการโดยสาร  
 ผู้อำนวยการฝ่ายบริการสินค้า  
 ผู้อำนวยการฝ่ายทรัพยากรบุคคล  
 หัวหน้าสำนักงานนโยบาย แผน วิจัยและพัฒนา  
 หัวหน้าสำนักงานบริหารโครงการระบบรถไฟฟ้า  
 หัวหน้าสำนักงานแพทย์  
 หัวหน้าสำนักงานผู้ว่าการ  
 หัวหน้าสำนักงานศูนย์ฝึกอบรมการรถไฟฟ้า  
 หัวหน้าสำนักงานบริหารพื้นที่ตลาด  
 หัวหน้าสำนักงานยุทธศาสตร์ธุรกิจการเดินรถ  
 หัวหน้าสำนักงานจัดหาพัสดุซ่อมบำรุง  
 หัวหน้าสำนักงานอาณานิคม  
 หัวหน้าสำนักงานจัดการกรมสิทธิ์ที่ดิน  
 ผู้บังคับการกองตำรวจรถไฟฟ้า 1  
 ผู้ตรวจการรถไฟฟ้า 2  
 ผู้ตรวจการรถไฟฟ้า 3  
 ผู้ตรวจการรถไฟฟ้า 4

### คณะผู้บริหาร

นายวรวิทย์ มาลา  
 (รองการแต่งตั้ง)  
 นายเอก สิทธิวัฒน์  
 นายจร รุ่งฐานีย์  
 นายสุจิตต์ ชาวศิริกุล  
 (รองการแต่งตั้ง)  
 นายศิริพงษ์ พฤทธิพันธุ์  
 นางสาวเจษฎาพร ยุทธนวิบูลย์ชัย  
 นายจุลพงษ์ จุลานนท์  
 นางลัดดา ละออกุล  
 นายวัชรชานู สิริสุวรรณทัศน  
 นายไพบุษย์ สุจริงกุล  
 นายสิทธิชัย บุญเสริมสุข  
 นายอวิรุทธ์ ทองเนตร

รองผู้ว่าการกลุ่มธุรกิจการบริหารทรัพย์สิน  
 รักษาการในตำแหน่งผู้ว่าการรถไฟฟ้าแห่งประเทศไทย  
 รองผู้ว่าการกลุ่มยุทธศาสตร์  
 รองผู้ว่าการกลุ่มอำนาจการ  
 รองผู้ว่าการกลุ่มโครงสร้างพื้นฐาน  
 รองผู้ว่าการกลุ่มบริหารรถไฟฟ้า  
 รองผู้ว่าการกลุ่มธุรกิจการเดินรถ  
 รองผู้ว่าการกลุ่มธุรกิจการซ่อมบำรุงรถจักร  
 และล้อเลื่อน  
 ผู้ช่วยผู้ว่าการด้านบริหาร  
 ผู้ช่วยผู้ว่าการด้านปฏิบัติการ  
 ผู้อำนวยการฝ่ายการเงินและการบัญชี  
 วิศวกรใหญ่ฝ่ายการช่างกล  
 วิศวกรใหญ่ฝ่ายการช่างโยธา  
 วิศวกรใหญ่ฝ่ายการอาณัติสัญญาณและโทรคมนาคม  
 ผู้อำนวยการฝ่ายการพัสดุ

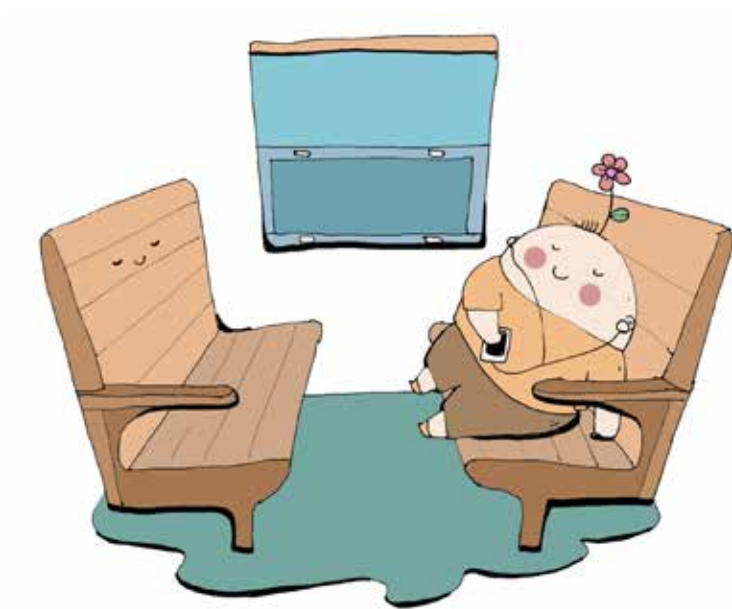


เจ้าของ  
 บรรณาธิการ

การรถไฟฟ้าแห่งประเทศไทย  
 นายเอกริช ศรีอาระยันพงษ์  
 หัวหน้ากองโฆษณาและส่งเสริมการท่องเที่ยว  
 บริษัท คอร์แอนด์พีค จำกัด  
 นางศุภมาส ปลื้มกุล  
 นางอากาศพันธ์ สุวิสต์  
 บริษัท คอร์แอนด์พีค จำกัด  
 กองโฆษณาและส่งเสริมการท่องเที่ยว  
 กองประชาสัมพันธ์  
 กองโฆษณาและส่งเสริมการท่องเที่ยว  
 ธิบ-ส่ง ฝปด.1 ฝ่ายบริการโดยสาร  
 หมวดสัมภาระ สถานีกรุงเทพ

ฝ่ายสมาชิก

กองโฆษณาและส่งเสริมการท่องเที่ยว  
 การรถไฟฟ้าแห่งประเทศไทย  
 เลขที่ 1 แขวงรองเมือง เขตปทุมวัน กรุงเทพฯ 10330  
 โทรศัพท์ 0 2220 4271  
 ออกแบบและผลิต  
 บริษัท คอร์แอนด์พีค จำกัด  
 27 ซอยเจริญนคร 14 ถนนเจริญนคร  
 แขวงคลองตันใหม่ เขตคลองสาน กรุงเทพฯ 10600  
 โทรศัพท์ 0 2861 0674  
 โทรสาร 0 2861 0675



การรถไฟแห่งประเทศไทย  
เลขที่ 1 แขวงรองเมือง เขตปทุมวัน กรุงเทพฯ 10330  
www.railway.co.th • facebook: ทีมพิอาร์ทการรถไฟแห่งประเทศไทย  
Call Center: 1690