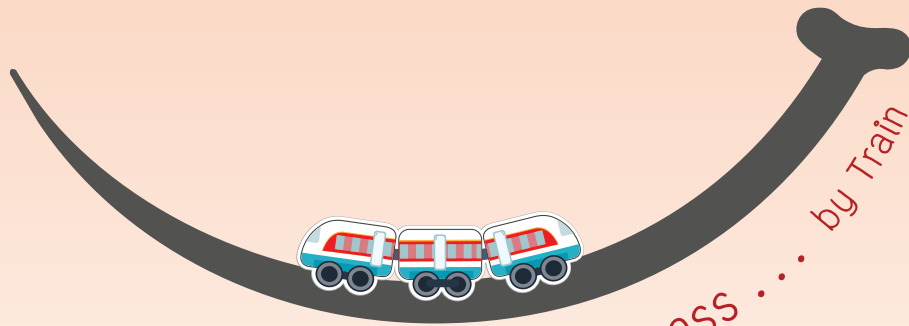




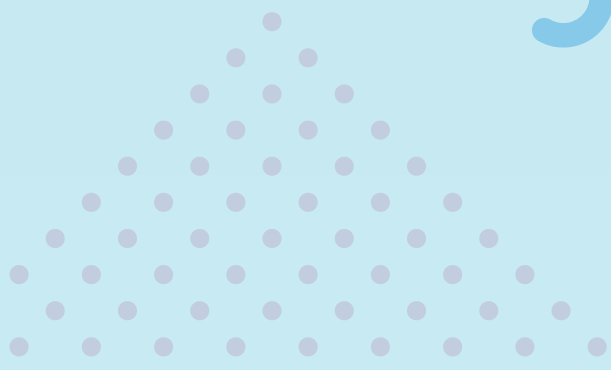
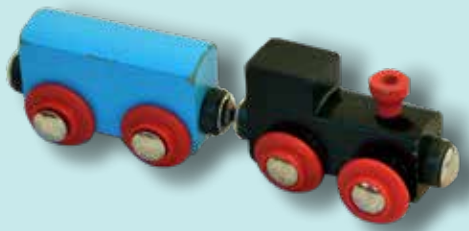
วรรณสาร  
**รถไฟสัมพันธ์**  
 เอกสารเผยแพร่เพื่อการประชาสัมพันธ์  
 ฉบับที่ 1 : ปี 2564

ทวีคูณความสุข  
 สนุกกับการเดินทาง



Double Happiness ... by Train





## บทบรรณาธิการ

การรถไฟฟ้าแห่งประเทศไทย ภูมิใจที่มีส่วนในการผลักดันให้ระบบราง เป็นระบบหลักในการเดินทางและการขนส่งของประเทศ เป็นศูนย์กลางด้านการคมนาคมขนส่งที่มีความทันสมัยของภูมิภาคอาเซียน ซึ่งจะช่วยสร้างโอกาสใหม่ทางการค้า การลงทุน และการท่องเที่ยว เพราะเชื่อว่า “การเชื่อมโยงโครงข่ายการเดินทางและขนส่ง ให้ครอบคลุมทุกภูมิภาค จะเชื่อมโยงความสูงสุดคนไทยทั้งประเทศ”

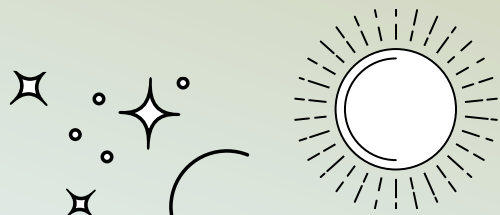
การรถไฟฟ้าแห่งประเทศไทย จะยังคงมุ่งมั่นพัฒนาต่อไปอย่างไม่หยุดนิ่ง งามรับนโยบายของกระทรวงคมนาคมที่กำหนดยุทธศาสตร์ การพัฒนาระบบคมนาคมขนส่งที่มุ่งเน้นการพัฒนาโครงสร้างพื้นฐาน และกำหนดให้ระบบรางเป็นแกนกลางในการเดินทางและขนส่งของประเทศ ในอนาคต ประชาชนจะเห็นการปฏิรูประบบการเดินทางโดยระบบราง ทั้งภายในและภายนอกเมืองของการรถไฟฟ้าแห่งประเทศไทยที่เปลี่ยนไป เช่น การเปิดให้บริการของสถานีกลางบางซื่อ การพัฒนาพื้นที่เชิงพาณิชย์ภายในอาคารสถานี และพื้นที่โดยรอบของสถานีกลางบางซื่อ การเปิดบริการเดินรถไฟฟ้าชานเมืองสายสีแดง ช่วงบางซื่อ-รังสิต และ ช่วงบางซื่อ-ตลิ่งชัน โครงการก่อสร้างรถไฟฟ้าทางคู่ โครงการรถไฟฟ้าความเร็วสูงเชื่อมสามท่าอากาศยาน รวมถึง การจัดตั้งบริษัทลูกเพื่อบริหารทรัพย์สินของการรถไฟฟ้าแห่งประเทศไทย

ในปีนี้นำสู่ปีที่ 124 จึงเป็นปีที่พร้อมจะมอบบริการอันน่าประทับใจ แบบทวิคูณ จาก 1 เป็น 2 เป็น 4 เพื่อให้ทุกการเดินทางทั่วประเทศไทย ถึงจุดหมายปลายทาง อย่างสะดวก รวดเร็ว ปลอดภัย จับเคลื่อนเศรษฐกิจให้ก้าวไกลอย่างไม่หยุดนิ่ง

วารสารรถไฟฟ้าสัมพันธ์ฉบับนี้ หวังเป็นอย่างยิ่งว่า ผู้อ่านทุกท่านจะพร้อมโดยสารรถไฟขบวนนี้ไปกับเรา เพื่อ “ทวิคูณความสูง...สนุกกับการเดินทาง” แบบไม่รู้จบตลอดปี

นายเอกริช ศรีอาระยันพงษ์  
บรรณาธิการ





# Day Trip

## เที่ยวเช้าไป-เย็นกลับ สุดดีในวันเดียว



การรถไฟแห่งประเทศไทย ชวนคนไทยเที่ยวเพลินใจไปกับทริปท่องเที่ยว แบบเช้าไป-เย็นกลับ เที่ยว 4 จังหวัดที่ไม่ไกลจากกรุงเทพฯ เดินทางสะดวกง่ายดาย ด้วยขบวนรถพิเศษนำเที่ยว ในช่วงวันหยุดสุดสัปดาห์ เสาร์-อาทิตย์ และวันหยุดนักขัตฤกษ์ ไม่ว่าจะเป็นรายการท่องเที่ยว “สวนสนประดิพัทธ์” จังหวัดประจวบคีรีขันธ์ “น้ำตกไทรโยคน้อย” จังหวัดกาญจนบุรี นั่งรถไฟเที่ยว “ตี๋มนม ชมฟาร์ม ตามรอยเท้าพ่อ” ณ ฟาร์มโคนม ไทย-เดนมาร์ก จังหวัดสระบุรี หรือ ทริปท่องเที่ยว “รถไฟลอยน้ำ” เชื่อน้ำสักชลสิทธิ์ จังหวัดลพบุรี ที่จะเปิดรับนักท่องเที่ยว เฉพาะช่วงปลายฝนต้นหนาวของเดือนพฤศจิกายนของทุกปี

ดีไซน์วันหยุดสุดสัปดาห์ของคุณได้ตามสไตล์ ถึงเวลาต้องออกไปแสวงหาแรงบันดาลใจแล้วละ นั่งรถชมวิวสองข้างทางรถไฟ ไม่ว่าจะชอบเที่ยวชิลล์ๆ หรือเที่ยวแบบอุ่นใจในทริปครอบครัว ก็สามารถสร้าง One Day Trip ของคุณให้มีสีสันและกลายเป็นทริปแห่งความทรงจำได้ไม่รู้ลืม



Enjoy travelling by train for  
4 trips in 4 provinces,  
and design your weekend  
as you wish according  
to your lifestyle.



# เซล์ฟ์นิวส์ สุดไอซ์นสวนสนุก

เข้าไป-เย็นกลับ ทุกวันเสาร์-อาทิตย์ และวันหยุดนักขัตฤกษ์



เดินทางจาก สถานีกรุงเทพ

GO!

06.30 น.

07.45 น. ถึง 08.20 น.

11.21 น.



แวะสักการะองค์พระปฐมเจดีย์ เอาฤกษ์เอาชัยก่อน



ถ่ายรูปริมหาดหัวหินรั้วๆ งานนี้ขุดว่ายน้ำต้องมา



นอกจากชายหาดหัวหิน จะเป็นสถานที่ท่องเที่ยวที่ได้รับความนิยมของจังหวัดประจวบคีรีขันธ์แล้ว ยังมีหาดทรายสวยๆ สงบเงียบเป็นส่วนตัว เหมาะกับการนอนฟังเสียงคลื่นได้แบบชิลๆ อีกที่หนึ่ง เพียงลงจากรถไฟ ณ ที่หยุดรถสวนสนประดิพัทธ์ เราก็สามารถสัมผัสกลิ่นไอของทะเลที่อยู่ไม่ไกลจากที่หยุดรถเดินเพียงแค่ 5 นาที ก็ถึงชายหาด เล่นน้ำทะเลได้เลย เรียกว่าได้ครบทุกอารมณ์ของการพักผ่อนจริงๆ ใครไม่เคยมาต้องบอกว่าไม่ควรพลาด “สวนสนประดิพัทธ์” เป็นชายหาดที่มีความสวยงาม รายล้อมด้วยทิวต้นสนประดิพัทธ์ เป็นชายหาดสาธารณะที่มีสิ่งอำนวยความสะดวกครบครัน





หาดสวนสนประดิพัทธ์  
มีร้านค้าสวัสดิการของกองทัพภาคที่ ๑  
และร้านอาหารอื่นๆ ไว้บริการ

11.33 น.  
ถึง  
16.21 น.



**โดยขบวนรถพิเศษนำเที่ยว ขบวนที่ 911/912**

06.30 น. เดินทางจากสถานีกรุงเทพ  
07.45 น. ถึงสถานีนครปฐม สักการะองค์พระปฐมเจดีย์/เดินเลือกซื้อของฝากได้ 40 นาที  
08.20 น. ออกจากสถานีนครปฐม  
11.21 น. ถึงสถานีหัวหิน ใครอยากเล่นน้ำที่ชายหาดหัวหิน ก็สามารถนั่งรถสองแถวต่อไปได้  
11.33 น. ถึงที่หยุดรถสวนสนประดิพัทธ์ เดินไม่ไกลก็ถึงชายหาดแล้ว  
16.21 น. พร้อมกันที่ที่หยุดรถสวนสนประดิพัทธ์ เพื่อขึ้นรถไฟกลับ  
16.36 น. ถึงสถานีหัวหิน  
21.40 น. ถึงสถานีกรุงเทพโดยสวัสดิภาพ

“  
Apart from Hua Hin Beach, Prachuap Khiri Khan Province also has another interesting beach, Suanson Pradipat Beach which has peaceful atmosphere. The Suanson Pradipat Beach is one of the well-known beaches which are clean.  
”

ถ้าชอบแบบไม่มีเสียงรบกวน จากบ้านนาไปต.เจ็ดสีก็ต้องหาดสวนสนฯ

ถึงสถานีหัวหิน แวะรับเพื่อน ๆ กลับกรุงเทพฯ พร้อมกัน

16.36 น.



21.40 น.

กลับถึงกรุงเทพฯ โดยสวัสดิภาพ

**อัตราค่าบริการ**  
รถนั่งธรรมดา ชั้น 3  
ผู้ใหญ่/เด็ก (ราคาเดียว) คนละ 120 บาท (ไป-กลับ)  
รถนั่งปรับอากาศ ชั้น 2  
ผู้ใหญ่/เด็ก (ราคาเดียว) คนละ 240 บาท (ไป-กลับ)

สอบถามข้อมูลเพิ่มเติมที่  
การรถไฟแห่งประเทศไทย  
Call Center: 1690  
www.railway.co.th  
Facebook: ทีมพีอาร์การรถไฟแห่งประเทศไทย



# น้ำตกไทรโยคน้อย @ ดานงบุรี



เข้าไป-เย็นกลับ ทุกวันเสาร์-อาทิตย์ และวันหยุดนักขัตฤกษ์



จุดมุ่งหมายที่ผู้คนจากทั่วโลกตั้งใจมาเที่ยวให้ได้สักครั้ง คือ เส้นทางท่องเที่ยวทางรถไฟสายมรณะ สะพานข้ามแม่น้ำแคว แห่งนี้เอง เป็นสถานที่สำคัญทางประวัติศาสตร์ ที่คงความขลังและสะท้อนบทเรียนของมนุษยชาติเมื่อสมัยสงครามโลกครั้งที่สอง เส้นทางรถไฟที่แล่นเลาะเชิงผาเลียบไปกับลำน้ำแควน้อย เป็นที่สุดของเส้นทางรถไฟที่มีวิวงดงามเป็นเอกลักษณ์ นักท่องเที่ยวไม่พลาดที่จะต้องเก็บบรรยากาศเป็นที่ระลึกกับความสวยงาม ก่อนลงรถไฟ พักผ่อนส่วนตัวที่น้ำตกไทรโยคน้อย (เขาพัง) และปิดท้ายวันด้วยการเข้าชมสุสานทหารสัมพันธมิตรระลอกถึงผู้ที่จากไปในสงคราม



ถึงสะพานข้ามแม่น้ำแคว ให้นักท่องเที่ยวชมและถ่ายภาพ



09.34 น.  
ถึง  
09.59 น.



เดินทางจาก สถานีกรุงเทพ

# GO!

06.30 น.



ถึงสถานีนครปฐม ลักการองค์พระปฐมเจดีย์

07.45 น.  
ถึง  
08.20 น.

“

Kanchanaburi Province has various tourist attractions. You can enjoy watching scenic views on the 2 sides of the road and feel like turning back time to the Second World War Era.

”





จุดแวะต้องห้ามพลาด  
"ทางรถไฟสายมรณะ"  
ที่บริเวณถ้ำกระแซ



พร้อมกันที่สถานีกาญจนบุรี  
เพื่อขึ้นรถไฟกลับกรุงเทพฯ

เส้นทางโค้ง 400 เมตร  
ลัดเลาะริมหน้าผาบนสะพานไม้  
ถ้ำกระแซ เป็นช่วงที่เชลยศึกในสมัย  
สงครามโลกครั้งที่สองเสียชีวิตมากที่สุด  
ระหว่างสร้างเส้นทางรถไฟ  
กว่า 1,000 คน

10.55 น.



15.49 น.

หยุดรับ-ส่งผู้โดยสาร  
ที่ป้ายหยุดรถ  
สะพานแควใหญ่

16.53 น.

11.30 น.

ช่วงที่น้ำตกไทรโยคน้อย  
มีน้ำเยอะและงดงามที่สุดของปี  
คือระหว่างเดือนกันยายน-ตุลาคม

14.25 น.



19.25 น.



สุสานทหารสัมพันธมิตร

กลับถึงกรุงเทพฯ  
โดยสวัสดิภาพ



### โดยขบวนรถพิเศษนำเที่ยว ขบวนที่ 909/910

- 06.30 น. เดินทางจากสถานีกรุงเทพฯ
- 07.45 น. ถึงสถานีนครปฐม สักการะองค์พระปฐมเจดีย์/เดินเลือกซื้อของได้ 40 นาที
- 08.20 น. ออกจากสถานีนครปฐม
- 09.34 น. ถึงสะพานข้ามแม่น้ำแคว ให้นักท่องเที่ยวชมและถ่ายภาพสะพานข้ามแม่น้ำแควตามอัธยาศัย
- 09.59 น. ออกจากสะพานข้ามแม่น้ำแคว
- 10.55 น. ถึงถ้ำกระแซ ชมเส้นทางรถไฟสายประวัติศาสตร์ที่ยังเปิดใช้งานจนถึงทุกวันนี้ สร้างโดยเชลยศึกฝ่ายสัมพันธมิตร เป็นเส้นทางที่สวยงามที่สุดเส้นทางหนึ่ง ลัดเลาะไปตามหน้าผาและป่าโปร่ง
- 11.30 น. ถึงน้ำตกไทรโยคน้อย พักผ่อน เล่นน้ำตกประมาณ 3 ชั่วโมง
- 14.25 น. ออกเดินทางจากน้ำตกไทรโยคน้อย แวะชมสุสานทหารสัมพันธมิตร
- 15.49 น. หยุดรับ-ส่งผู้โดยสารที่ป้ายหยุดรถสะพานแควใหญ่
- 16.53 น. พร้อมกันที่สถานีกาญจนบุรี เพื่อขึ้นรถไฟกลับกรุงเทพฯ
- 19.25 น. ถึงสถานีกรุงเทพฯโดยสวัสดิภาพ

#### อัตราค่าบริการ

รถนั่งธรรมดา ชั้น 3  
ผู้ใหญ่/เด็ก (ราคาเดียว) คนละ 120 บาท (ไป-กลับ)  
รถนั่งปรับอากาศ ชั้น 2  
ผู้ใหญ่/เด็ก (ราคาเดียว) คนละ 240 บาท (ไป-กลับ)

#### สอบถามข้อมูลเพิ่มเติมได้ที่

การรถไฟแห่งประเทศไทย  
Call Center: 1690  
www.railway.co.th  
Facebook: ทีมพีอาร์การรถไฟแห่งประเทศไทย

# สุดลุดลุดลุดตา "รถไฟลอยน้ำ" เหนือเขื่อนป่าสักชลสิทธิ์



เข้าไป-เย็นกลับ ทุกวันเสาร์-อาทิตย์ และวันหยุดนักขัตฤกษ์  
ประมาณเดือนพฤศจิกายนของทุกปี



ทริปนี้ เป็นการท่องเที่ยวสุดเอ็กซ์คลูซีฟ เป็นเส้นทางท่องเที่ยวที่มีความสวยงาม และเป็นหนึ่งใน Unseen Thailand ที่นักท่องเที่ยวจะต้องเดินทางมาชมด้วยรถไฟเท่านั้น เป็นแนวทางรถไฟที่ทอดผ่านผืนน้ำของอ่างกักเก็บน้ำเขื่อนป่าสักชลสิทธิ์ ก่อให้เกิดภูมิทัศน์ที่สวยงามตื่นตาตื่นใจ โดยเฉพาะเวลาที่ขบวนรถไฟวิ่งผ่าน ทำให้มองดูคล้ายขบวนรถไฟวิ่งอยู่บนผิวน้ำ หรือที่ชาวบ้านเรียกกันว่า "รถไฟลอยน้ำ" ซึ่งเป็นแหล่งท่องเที่ยวที่ได้รับความนิยมจากนักท่องเที่ยวเป็นอย่างมาก โดยเฉพาะในช่วงปลายฝนต้นหนาวในเดือนพฤศจิกายนของทุกปี



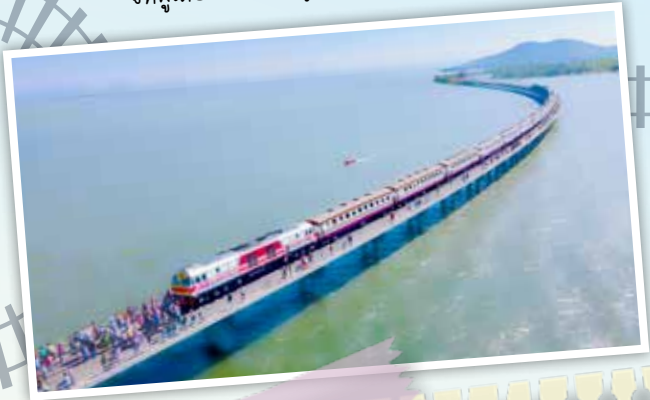
เส้นทางรถไฟลอยน้ำเขื่อนป่าสักฯ ทอดยาวเป็น 5 ช่วง  
ยาวรวม 5 กิโลเมตร รถไฟจะหยุดกลางน้ำ  
ให้ผู้โดยสารได้ถ่ายรูปกันอย่างหน้าใจ



เดินทางจาก  
สถานีกรุงเทพ

GO!

07.10 น.



เขื่อนป่าสักชลสิทธิ์ เป็นชื่อพระราชทานจากในหลวง  
รัชกาลที่ 9 ความยาวเขื่อน 4,860 เมตร ริเริ่มสร้างขึ้น  
ตามโครงการพัฒนาลุ่มแม่น้ำป่าสักอันเนื่องมาจากพระราชดำริ  
เพื่อบรรเทาปัญหาอุทกภัยให้ประชาชน

10.25 น.





“

When travelling by the special train which directly heads to the sightseeing point of the Pa Sak Jolasid Dam, you will see the vast area of water from the both sides of the train's windows as if you are floating on the water. The definition of "The floating train trip" comes from the aforementioned fact.

”



ชื่อของกินของฝากจากชุมชน ที่สถานีโคกสูง

ชมพิพิธภัณฑ์ลุ่มน้ำป่าสัก จัดแสดงความรู้ด้านธรรมชาติและวัฒนธรรมท้องถิ่น และให้อาหารน้องแพะ น้องแกะ หรือเลือกชมพิพิธภัณฑ์สัตว์น้ำ แล้วข้ามไปฝั่งสระบุรี ไหว้พระพุทธรูปต้นมณีมหาพิตรชลสิทธิ์มิ่งคลชัย (หลวงพ่อใหญ่ป่าสัก) พระพุทธรูปปางมารวิชัย ประดิษฐานที่ท้ายเขื่อน



กลับถึงกรุงเทพฯ โดยสวัสดิภาพ



11.00 น.

11.42 น. ถึง 15.30 น.

18.50 น.

- 07.10 น. เดินทางจากสถานีกรุงเทพฯ หขุดรับส่งผู้โดยสารตามสถานีต่างๆ คือ สามเสน ชุมทางบางซื่อ บางเขน หลักสี่ ดอนเมือง รังสิต อัญชยา สระบุรี ชุมทางแก่งคอย แก่งเสือเต้น
- 10.25 น. ถึงจุดชมวิวยอดไฟล่อน้ำกลางเขื่อนป่าสักชลสิทธิ์ แวะให้ถ่ายรูปรูปเซลฟี่และพักผ่อนหย่อนใจ ประมาณ 30 นาที
- 11.00 น. ถึงสถานีโคกสูง มีเวลาให้นักท่องเที่ยวถ่ายรูปพักผ่อน ถ่ายภาพ ชื่อของฝากจากชาวบ้านในชุมชน ประมาณ 30 นาที
- 11.42 น. เดินทางกลับมาที่เขื่อนป่าสักชลสิทธิ์ ภายในเขื่อนมีกิจกรรมมากมาย เช่น นั่งรถหัวหนองชมบรรยากาศ บริเวณสันเขื่อน ชมพิพิธภัณฑ์ประวัติศาสตร์การก่อสร้างเขื่อนป่าสักชลสิทธิ์ พิพิธภัณฑ์สัตว์น้ำ ชมฟาร์มแพะ ฟาร์มแกะ หรือบริการรถรางวิ่งผ่านสันเขื่อนไปสักการะพระใหญ่ อำเภอวังม่วง จังหวัดสระบุรี
- 15.30 น. เดินทางออกจากเขื่อนป่าสักชลสิทธิ์
- 18.50 น. เดินทางถึงสถานีกรุงเทพฯโดยสวัสดิภาพ

**อัตราค่าบริการ**  
 รถนั่งธรรมดา ชั้น 3  
 ผู้ใหญ่/เด็ก (ราคาเดียว) คนละ 290 บาท (ไป-กลับ)  
 รถนั่งปรับอากาศ ชั้น 2  
 ผู้ใหญ่/เด็ก (ราคาเดียว) คนละ 490 บาท (ไป-กลับ)

**สอบถามข้อมูลเพิ่มเติมได้ที่**  
 การรถไฟแห่งประเทศไทย  
 Call Center: 1690  
 www.railway.co.th  
 Facebook: ทีมพีอาร์การรถไฟแห่งประเทศไทย

# ดื่มนม ชมฟาร์ม ตามรอยเท้าพ่อ

เข้าไป-เย็นกลับ ทุกวันเสาร์ ตั้งแต่เดือนตุลาคม 2563 ถึง กันยายน 2564



06.40 น.



เดินทางจาก  
สถานีกรุงเทพ

# GO!

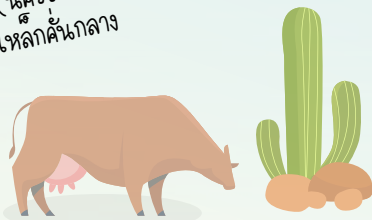


"สวนรุกขชาติมวกเหล็ก" ตั้งอยู่คาบเกี่ยว  
ระหว่างพื้นที่ภาคกลาง (สระบุรี)  
กับภาคอีสาน (นครราชสีมา)  
มีลำน้ำตกมวกเหล็กคั่นกลาง

10.13 น.  
ถึง  
11.00 น.



SRT cooperates with  
the Dairy Farming Promotion  
Organization of Thailand  
in order to arrange  
family trips which are full of  
various activities.



การรถไฟฯ ขอแนะนำให้ทริปนี้เป็นทริปสำหรับครอบครัว  
เด็กเที่ยวได้ ผู้ใหญ่เที่ยวดี กับทริป "นั่งรถไฟเที่ยว ดื่มนม ชมฟาร์ม ตามรอยเท้าพ่อ"  
ซึ่งโปรแกรมนี้เป็นความร่วมมือกันระหว่าง การรถไฟแห่งประเทศไทย  
และ องค์การส่งเสริมกิจการโคนมแห่งประเทศไทย (อ.ส.ค.) เป็นกิจกรรมท่องเที่ยวแบบไปเช้า-เย็นกลับ  
พร้อมให้นักท่องเที่ยวได้จับจองที่นั่งและปักหมุด ให้เป็นทริปวันหยุดสุดธรรมดา  
สัมผัสประสบการณ์รีดนมแม่โคและป้อนนมลูกโค เที่ยวชมสวนรุกขชาติ นั่งรถชมทิวทัศน์ฟาร์มโคนม  
เยี่ยมชมศูนย์กสิกรรมธรรมชาติ เรียนรู้แนวคิดเศรษฐกิจพอเพียง  
ช้อปปิ้งสินค้าการเกษตร ผลิตภัณฑ์นม ไทย-เดนมาร์ก เป็นของฝากของที่ระลึกกลับบ้าน

## อัตราค่าบริการ

รถนั่งธรรมดา ชั้น 3

ผู้ใหญ่ 81 บาท/เด็ก 66 บาท (ต่อเที่ยว)

รถนั่งธรรมดา ชั้น 2

ผู้ใหญ่ 122 บาท/เด็ก 86 บาท (ต่อเที่ยว)

ค่าบริการนำเที่ยว อ.ส.ค.

ผู้ใหญ่/เด็ก (ราคาเที่ยว) คนละ 249 บาท (ไป-กลับ)

## สอบถามข้อมูลเพิ่มเติมได้ที่

การรถไฟแห่งประเทศไทย

Call Center: 1690

www.railway.co.th

Facebook: ทีมพีอาร์การรถไฟแห่งประเทศไทย

จัดกิจกรรมเดือนละ 2 ครั้ง ทุกวันเสาร์ ตั้งแต่เดือนตุลาคม 2563 ถึง กันยายน 2564

ตารางการเดินทาง

วันที่ 13 และ 27 กุมภาพันธ์ 2564  
 วันที่ 13 และ 27 มีนาคม 2564  
 วันที่ 3 และ 17 เมษายน 2564  
 วันที่ 8 และ 22 พฤษภาคม 2564

วันที่ 12 และ 26 มิถุนายน 2564  
 วันที่ 10 และ 24 กรกฎาคม 2564  
 วันที่ 14 และ 28 สิงหาคม 2564  
 วันที่ 4 และ 18 กันยายน 2564



11.10 น.  
ถึง  
15.30 น.

- ฝึกปฏิบัติการเยี่ยมชมโรงงานผลิตนม ไทย-เดนมาร์ค และเช็คอินคาเฟ่ Milk Land
- ไรต์นัมวู้ นังรดเล่น ชมทุ่งหญ้า ศึกษาเศรษฐกิจพอเพียง ที่ศูนย์กิจกรรมธรรมชาติ
- ละลานตากับของฝากหน้าฟาร์ม ข้อปลั้ตี่งคี่ท่งเก็ยวเจิงเกชตร

โรงงานผลิตนม ไทย-เดนมาร์ค อ.มวกเหล็ก จ.สระบุรี เกิดจากความร่วมมือระหว่างรัฐบาลไทยกับเดนมาร์ก ในการให้ความร่วมมือช่วยเหลือด้านวิชาการการเลี้ยงโคนม โดยได้รับพระมหากรุณาธิคุณจาก พระบาทสมเด็จพระปรมินทรมหาภูมิพลอดุลยเดชมหาราช บรมนาถบพิตร และสมเด็จพระเจ้าเฟรดเดอริกที่ 9 แห่งประเทศเดนมาร์ก ทรงประกอบพิธีเปิดฟาร์มโคนม เมื่อวันที่ 16 มกราคม พ.ศ. 2505 ซึ่งนับเป็นวันสำคัญทางประวัติศาสตร์การเลี้ยงโคนมในประเทศไทย

กลับถึงกรุงเทพฯ  
โดยสวัสดิภาพ



ป้ายบาย  
สถานีมวกเหล็ก

17.29 น.

21.10 น.



โดยขบวนรถเร็ว ขบวนที่ 135/146

06.40 น.	ออกจากสถานีกรุงเทพ
10.13 น.	ถึงสถานีมวกเหล็ก ลงทะเบียนนักท่องเที่ยว (อ.ส.ค. จัดรถพ่วงมารับนักท่องเที่ยว)
10.30 น.	เข้าเยี่ยมชมสวนรุกขชาติมวกเหล็ก “เที่ยวข้ามภาค” เขตแดนระหว่างภาคกลางและภาคตะวันออกเฉียงเหนือ โดยใช้เส้นทางจากมวกเหล็กเป็นเขตแบ่งจังหวัดสระบุรีและนครราชสีมา ชมน้ำตก ชมพรรณไม้ ถ่ายภาพที่ระลึก
11.00 น.	ออกจากสวนรุกขชาติมวกเหล็ก
11.10-12.00 น.	เยี่ยมชมกิจการโรงงาน อ.ส.ค. ภาคกลาง (โรงงานผลิตนม ไทย-เดนมาร์ค) และร้านนม Milk Land สาขา 1
12.10 น.	ถึงฝ่ายท่องเที่ยวเชิงเกษตร อ.ส.ค. รับประทานอาหารกลางวัน
13.00-14.30 น.	เข้าชมกิจการฟาร์มโคนม ไทย-เดนมาร์ค นังรดพ่วงชมทิวทัศน์และทุ่งหญ้าของฟาร์มโคนม ไทย-เดนมาร์ค/ชมกิจกรรมภายในศูนย์กิจกรรมธรรมชาติ ตามหลักปรัชญาเศรษฐกิจพอเพียง/ไรต์นัมแมค ป้อนนมลูกโค/ชมการแสดงควาบอย
14.30 น.	เลือกซื้อผลิตภัณฑ์นม ไทย-เดนมาร์ค นมโคแท้ 100% ที่มีคุณภาพและได้มาตรฐาน ณ ร้านจำหน่ายผลิตภัณฑ์ ฝ่ายท่องเที่ยวเชิงเกษตร
15.00 น.	ออกจากฝ่ายท่องเที่ยวเชิงเกษตร อ.ส.ค. ไปตลาดซื้อของฝากหน้าฟาร์มฯ/แวะร้านนม Milk Land สาขา 2
15.30 น.	ออกจากร้านนม Milk Land สาขา 2 มุ่งสู่ Cowboy City
16.45 น.	เดินทางไปยังสถานีมวกเหล็ก
17.29 น.	เดินทางออกจากสถานีมวกเหล็ก
21.10 น.	เดินทางถึงสถานีกรุงเทพโดยสวัสดิภาพ

ร่วมจัดบริการนำเที่ยวโดย

องค์การส่งเสริมกิจการโคนมแห่งประเทศไทย (อ.ส.ค.) ฝ่ายท่องเที่ยวเชิงเกษตร อ.มวกเหล็ก จ.สระบุรี  
 โทร. 0 3634 2053 หรือ 08 9901 8035 <http://agrotour.dpo.go.th> [www.facebook.com/Farmkonom/](http://www.facebook.com/Farmkonom/)  
 \*\*\*นักท่องเที่ยวที่สนใจทริปนี้ กรุณาสำรองที่นั่งกับ อ.ส.ค. ก่อนจองตั๋วรถไฟ\*\*\*

# ทริปนั่งรถจักรไอน้ำ ประวัติศาสตร์ ย้อนรอยवानาน

ในครั้งอดีตก่อนที่การรถไฟแห่งประเทศไทยจะนำรถจักรดีเซลมาใช้ลากจูงขบวนรถไฟ การรถไฟฯ มีรถจักรไอน้ำใช้การอยู่ เริ่มต้นใช้งานตั้งแต่ปี พ.ศ. 2439 ถึงปี พ.ศ. 2493 และได้ทยอยปลดระวางรถจักรไอน้ำแล้วทั้งหมด คงเหลือไว้ใช้การสำหรับทำขบวนเพื่อเฉลิมฉลองในวันสำคัญต่างๆ

แม้ไม่มีโอกาสได้นั่งรถจักรไอน้ำแบบคนไทยสมัยก่อน เราใน พ.ศ. นี้ จะมีโอกาสได้ย้อนยุค นั่งรถจักรไอน้ำของจริงแบบเดียวกันในทุกๆ ปี กับทริป "รถจักรไอน้ำประวัติศาสตร์" จัดโดยการรถไฟแห่งประเทศไทย เพื่อเฉลิมฉลองวาระพิเศษในวันสำคัญต่างๆ ของคนไทย เพียงปีละ 6 ครั้งเท่านั้น ผู้โดยสารสามารถท่องเที่ยวไปกับทริปรถจักรไอน้ำประวัติศาสตร์ ไปยังเส้นทางท่องเที่ยวที่น่าสนใจในจังหวัดต่างๆ หมุนเวียนกันไปในเส้นทางประวัติศาสตร์ และสถานที่ท่องเที่ยว อาทิ จังหวัดพระนครศรีอยุธยา ฉะเชิงเทรา และนครปฐม เพื่อเยี่ยมชมสถานที่ที่มีความสำคัญทางประวัติศาสตร์ และชมแหล่งวัฒนธรรมท้องถิ่นต่างๆ โดยขบวนรถจักรไอน้ำขบวนนี้จะออกจากสถานีกรุงเทพ เวลา 08.00 น.



หมายเหตุ: สถานที่ท่องเที่ยวอาจมีการเปลี่ยนแปลงได้ตามความเหมาะสม  
ทั้งนี้ เพื่อประโยชน์ของนักท่องเที่ยวเป็นสำคัญ

อัตราค่าบริการอาจมีการเปลี่ยนแปลงขึ้นอยู่กับชนิดของรถโดยสารและเส้นทางที่ให้บริการ  
โปรดติดต่อสอบถามราคาค่าโดยสารล่วงหน้า 60 วัน ก่อนการเดินทาง  
สายด่วน 1690 หรือ โทร. 0 2225 6964 0 2621 8701 ต่อ 5217 [www.railway.co.th](http://www.railway.co.th)





## นั้รกรจักรไอน้้าย้อบรอยวันวาว

- วันคล้้ายวันสถาปนากิจการรถไฟ 26 มีนาคม
- วันเฉลิมพระชนมพรรษา สมเด็จพระนางเจ้าสุทิดา พัชรสุธาพิมลลักษณ พระบรมราชินี 3 มิถุนายน
- วันเฉลิมพระชนมพรรษา พระบาทสมเด็จพระวชิรเกล้าเจ้าอยู่หัว 28 กรกฎาคม
- วันเฉลิมพระชนมพรรษา สมเด็จพระนางเจ้าสิริกิติ์ พระบรมราชินีนาถ พระบรมราชชนนีพันปีหลวง และวันแม่แห่งชาติ 12 สิงหาคม
- วันคล้้ายวันสวรรคต พระบาทสมเด็จพระจุลจอมเกล้าเจ้าอยู่หัว 23 ตุลาคม
- วันคล้้ายวันพระราชสมภพ พระบาทสมเด็จพระบรมชนกาธิเบศร มหาภูมิพลอดุลยเดชมหาราช บรมนาถบพิตร วันชาติ และวันพ่อแห่งชาติ 5 ธันวาคม

“

SRT holds the trips of  
"Historical Steam Engine"  
to celebrate special occasions  
and national holidays in Thailand  
with trip rotation in interesting routes  
in various provinces, such as  
Phranakorn Sri Ayutthaya Province,  
Chachoengsao Province  
and Nakorn Pathom Province.

”



# Double Happiness ความสุข กับตุ๋นรถไฟสุดพิเศษ

# 2

WOW!



ความปลอดภัยและความสะดวกสบาย เป็นภารกิจสำคัญที่การรถไฟแห่งประเทศไทยมอบให้ผู้โดยสารเสมอมา แต่การเดินทางสุดพิเศษที่สามารถสร้างความประทับใจให้อยู่ในความทรงจำของผู้โดยสารไปตลอดกาล ถือเป็นสิ่งที่การรถไฟฯ ให้ความสำคัญเช่นเดียวกัน

บริการให้เช่าตู้วีไอพี ตู้สุดหรู เพิ่มความเป็นส่วนตัวกับการท่องเที่ยวเฉพาะกลุ่มแบบเป็นหมู่คณะ หรือจัดประชุมสัมมนาขนาดย่อม ด้วย 3 ตู้โดยสารจัดเฉพาะ ที่มีให้เลือกหลายรูปแบบ พร้อมสิ่งอำนวยความสะดวกแบบครบครัน ที่การรถไฟฯ เตรียมพร้อมไว้ให้เป็นทางเลือกเพื่อการเดินทางที่แสนพิเศษสำหรับคุณ

**Conducting impressive travelling which creates good memories for passengers is the thing that SRT considers important, so SRT offers luxurious train rental service as an option for your special trip.**



# SRT PRESTIGE

“SRT Prestige” หรือ เกียรติยศรถไฟไทย ที่การรถไฟฯ ภูมิใจนำเสนอ ให้เป็นพาหนะโดยสารสำหรับการเดินทางเป็นหมู่คณะ ด้วยลुकสุดหรู ของตู้โดยสารพิเศษสีน้ำเงินคาดทอง ให้อารมณ์ที่ดูคลาสสิกและวินเทจ ภายในตกแต่งด้วยไม้ ส่องสะท้อนวิบวากับสีทองของแสงไฟให้บรรยากาศอบอุ่น ทว่าหรูหราในตัวเอง ใครที่ได้โดยสารตู้นี้ต่างก็พูดเป็นเสียงเดียวกันว่าประทับใจ และรู้สึกถึงความเอ็กซ์คลูซีฟกว่าครั้งไหนๆ เลยทีเดียว ด้วยตู้โดยสารแบบมาตรฐานที่ดัดแปลงมาจากรถโดยสารปรับอากาศ JR-WEST ของประเทศญี่ปุ่น มาพร้อมความทนทานและปลอดภัย พร้อมแบ่งสัดส่วนการใช้งานอย่างลงตัว อำนวยความสะดวกแก่ผู้โดยสารได้อย่างหลากหลาย โดยแบ่งออกเป็น 4 ตู้ ดังนี้



With the **SRT PRESTIGE** Train which  
the needs of p

## รถเสบียงครัวร้อน (บจพ.ป.311)

ห้องอาหารดีไซน์โล่งโปร่งตา รองรับได้ 20 ที่นั่ง โดยมีทั้งโต๊ะแบบ 2 ที่นั่ง และ 4 ที่นั่ง หรือหากอยากนั่งหันหน้าออกไปชมวิวนอกหน้าต่าง ก็มีเคาน์เตอร์บาร์ให้นั่งชิลล์ได้ แถมยังมีห้องครัวพร้อมเตาปรุงอาหาร และมีบริการเครื่องเสียงไว้เปิดเพลงฟังกันได้อย่างสำราญใจ เป็นขบวนรถที่มีเครื่องกำเนิดไฟฟ้าจ่ายไฟฟ้าได้ ซึ่งสามารถเช่าแยกเพียงตู้เดียวได้



## รถเสบียงครัวเย็น (บจพ.ป.331)

ตู้โดยสารนี้ถูกออกแบบไว้เพื่อจัดเลี้ยงค็อกเทลโดยเฉพาะ มีมินิบาร์สำหรับเตรียมอาหารและเครื่องดื่มพร้อมเสิร์ฟให้สามารถนั่งชิลล์ได้ถึง 30 ที่นั่ง หรือจะชวนกันมาจัดปาร์ตี้ก็เท่ไม่หยอกเชียวล่ะ





## SRT Prestige

สามารถเช่าแบบคู่โดยสารส่วนตัวพร้อมระบุเส้นทาง และต่อพ่วงกับขบวนหลักที่การรถไฟฯ ให้บริการ ดังนี้

1. การเช่าตู้รถนอน หรือตู้รถประชุม จะต้องเช่าตู้รถเสบียงปรับอากาศ ตู้รถครัวร้อน หรือตู้รถครัวเย็นไปด้วยเพื่อจ่ายกระแสไฟ
2. หากเที่ยวกลับ ให้รถรอข้ามวัน จะต้องเสียค่าธรรมเนียมอัตราค่าบริการคืนละ 6,000 บาท
3. สามารถเช่ารถเพิ่มได้ตามเงื่อนไขของรถไฟแห่งประเทศไทย

สอบถามรายละเอียดเพิ่มเติมได้ที่  
การรถไฟแห่งประเทศไทย Call Center: 1690  
หรือ [www.railway.co.th](http://www.railway.co.th)

is ready to support various activities during the trip, passenger groups are met.



## รถตู้นอน (บจพ.ป.321)

แม้จะเดินทางด้วยรถไฟ แต่การนอนหลับสบายอย่างเต็มอิ่ม เพื่อให้พร้อมเดินทางต่อ ก็เป็นเรื่องสำคัญ การรถไฟฯ จึงดีไซน์ไว้ให้เลือกสรรทั้งแบบห้องนอนใหญ่ พร้อมทีวีและห้องน้ำในตัว ขนาดเพียง 5 ฟุต หรือจะเป็นห้องนอนขนาดกลางกำลังพอเหมาะ ขนาดเพียง 3 ฟุต หรือห้องนอนแบบเตียง 2 ชั้น ก็มี 2 ห้องที่เชื่อมต่อกันได้สะดวก แถมยังมีห้องนั่งเล่นแบบโซฟา 6 ที่นั่ง ไว้เอนหลังพักผ่อนได้แบบเพลินๆ



## รถประชุมใหญ่ (บจพ.ป.341)

ถือเป็นตู้โดยสารแห่งความฝันของรถชุดนี้เลยก็ว่าได้ เพราะเป็นการดีไซน์ห้องประชุมเคลื่อนที่สำหรับเปลี่ยนบรรยากาศ โดยรองรับได้สูงสุดถึง 30 ที่นั่ง พร้อมทั้งจอทีวี ห้องคาราโอเกะ ห้องพักผ่อนรองรับ 8 ที่นั่ง ด้วยโซฟานั่งสบาย ผ่อนคลายอิริยาบถ แม้วาระการประชุมจะหนักหนาเพียงใด แต่หันออกไปมองนอกหน้าต่าง วิถีธรรมชาติสองข้างทางก็จะช่วยให้สมองโลดแล่นเหมือนได้ผ่อนคลายจากการประชุมที่ยาวนานเลยทีเดียว

# VIP Train

สำหรับลูกค้าเอกชน บริษัท หรือหน่วยงานราชการ ที่นึกถึงการจัดกิจกรรมหรือสัมมนา การรถไฟฯ ขอแนะนำ “VIP TRAIN” ด้วยการออกแบบเพื่อรองรับผู้โดยสารกลุ่มเฉพาะ โดยแต่ละตู้จะมีดีไซน์แตกต่างกันไปตามฟังก์ชันการใช้งาน แต่พร้อมสรรพด้วยอุปกรณ์อำนวยความสะดวกครบครัน เช่น

รถตูนอน หรือ ตู้ที่เป็นห้องพักแบบห้องน้ำในตัว จะมีห้องรับรองส่วนตัวพร้อมระเบียงยื่นออกไปสูดอากาศ ผ่อนคลายกับธรรมชาติเอาที่ต่อร์ ตู้ที่เป็นห้องประชุมสัมมนาใหญ่ (รถประชุม) จะมาพร้อมกับเทคโนโลยีที่รองรับการประชุม พร้อมคาราโอเกะและจอ LCD

ตู้ที่เป็นห้องรับประทานอาหาร (รถเสบียง) จะมีพื้นที่ประกอบอาหารพร้อมบาร์โซฟาให้บริการอาหารและเครื่องดื่ม โดยทุกตู้โดยสารจะมีกระจกขนาดใหญ่ที่โปร่งโล่งสบายตา สามารถชมทิวทัศน์ได้เพลินตลอดการเดินทาง เหมาะกับผู้โดยสารที่ต้องการจัดกิจกรรมการประชุม นอกสถานที่ผสมผสานกับการท่องเที่ยวที่หรูหราสะดวกสบายได้ในเวลาเดียวกัน

## รถเสบียง (บจพ.ป.231)

ประกอบด้วย ห้องครัวขนาดใหญ่ เคาน์เตอร์บาร์ และที่นั่งรับประทานอาหาร สามารถรองรับได้ประมาณ 30 คน ด้วยวิวสองข้างทางนอกหน้าต่าง ที่บรรยากาศในแต่ละ 1 วินาทีที่ไม่ซ้ำกัน คงจะเป็นมื้ออาหารที่เพอร์เฟ็คที่สุดในชีวิตของทุกคนเลยทีเดียว

## รถประชุมและสัมมนา (บจพ.ป.241)

สามารถรองรับผู้เข้าร่วมประชุม หรือใช้กิจกรรมสัมมนาได้ประมาณ 30 คน ไม่ว่าจะคุยเรื่องงานหรือสนุกกับกิจกรรมใดๆ ก็ตาม ขบวนนี้ก็พร้อมที่จะรองรับทุกอย่างตามที่ผู้โดยสารต้องการ



## รถตูนอน (บจพ.ป.221)

ประกอบด้วย ห้องนอนสำหรับ VIP 1 ห้อง และผู้ติดตาม 2 ห้อง ห้องประชุมย่อย 6 ที่นั่ง พร้อมจอทีวีขนาดใหญ่ และมีระเบียงซึ่งสามารถออกไปชมวิวด้านนอก ซึ่งทำให้ตู้เป็นสวรรค์ของนักเดินทางหลายคนเลยก็ว่าได้ โดยปกติจะพ่วงไว้เป็นตู้สุดท้ายในขบวน เพื่อให้ผู้โดยสารออกมารับลมได้ตลอดการเดินทาง



The **VIP Train** is suitable for passengers who wish to hold a meeting outside the office and want to combine a luxurious travelling with convenience at the same time.

### หมายเหตุ

1. VIP Train จะต้องเข้าสู่รถเสบียงปรับอากาศ (ครัว) ไปด้วยเพื่อจ่ายกระแสไฟ
2. หากเที่ยวกลับ ให้รถรอข้ามวัน จะต้องเสียค่าธรรมเนียมอัตราค่าบริการคืนละ 6,000 บาท
3. สามารถเช่ารถเพิ่มได้ตามเงื่อนไขของทางรถไฟแห่งประเทศไทย

สอบถามรายละเอียดเพิ่มเติมและอัตราค่าบริการ ได้ที่ การรถไฟแห่งประเทศไทย

Call Center: 1690 หรือ [www.railway.co.th](http://www.railway.co.th)



# OTOP Train

การรถไฟแห่งประเทศไทย และ การท่องเที่ยวแห่งประเทศไทย  
ชวนผู้โดยสารสัมผัสประสบการณ์พิเศษ ผู้โดยสารเพื่อการท่องเที่ยว  
พร้อมด้วยการบริการที่แสนอบอุ่นประทับใจ “OTOP Train”

## บจพ.ป.131

ตกแต่งภายในด้วยเก้าอี้โดยสารที่ปรับพับกึ่ง  
เพื่อเอนนอนได้อย่างสะดวกสบาย หมุนองศาหันหน้า  
เข้าหากันได้ ด้วยระยะห่างระหว่างที่นั่งที่สามารถยืดขา  
ได้สบายๆ ไม่อึดอัด รองรับผู้โดยสารได้มากถึง 70 ที่นั่ง



The special **OTOP Train**  
is initiated for the new type of tourism,  
ready to provide warm and  
impressive services.

## บจพ.ป.111

ตู้ที่สอง มีโซฟา เคาน์เตอร์บาร์สำหรับให้บริการอาหารและ  
เครื่องดื่ม และห้องคาราโอเกะส่วนตัว รองรับผู้โดยสารได้ 40 ที่นั่ง



ทั้ง 2 ตู้โดยสารนี้จะมีคาราโอเกะไว้ให้บริการ  
ทั้งหมด 3 จุด โดยมีระบบเสียงแยกออกจากกัน  
หรือจะปรับเชื่อมต่อกันทั้ง 2 ตู้ก็ทำได้ ที่สำคัญ  
หากผู้โดยสารนำกล้องวิดีโอมาด้วย มีจุดเชื่อมต่อ  
สามารถถ่ายทอดสดได้ทั้ง 2 ตู้ จึงสามารถใช้จัด  
กิจกรรมสนทนาการต่างๆ ได้เป็นอย่างดี เหมาะสำหรับ  
ผู้โดยสารที่มาเป็นกลุ่มใหญ่ ได้สนุกและผ่อนคลาย  
ไปตลอดการเดินทาง จากการอำนวยความสะดวก  
ที่ครบครัน และวิวสองข้างทางที่จะช่วยให้วันธรรมดาๆ  
กลายเป็นช่วงเวลาพิเศษไปอีก 1 วัน

# ตู้รถไฟ สำหรับผู้โดยสาร ที่ใช้รถวีลแชร์

การรถไฟแห่งประเทศไทย ยกระดับคุณภาพชีวิตผู้พิการ ให้สามารถเดินทางด้วยรถไฟได้อย่างสะดวกสบายยิ่งขึ้น โดยปรับพื้นที่ภายในสถานีรถไฟให้มีทางลาดสำหรับวีลแชร์ เพื่ออำนวยความสะดวกให้กับผู้พิการและผู้สูงอายุ รวมถึงผู้ที่จำเป็นในการใช้วีลแชร์ ซึ่งในการปรับปรุงรถโดยสารรุ่นใหม่ได้คำนึงถึงการเข้าถึงสิทธิและใช้ประโยชน์ของผู้พิการในหลายๆ ด้าน ไม่ว่าจะเป็นด้านขบวนรถไฟ มีรถนั่งปรับอากาศ ที่ทางรถไฟ ได้ดัดแปลงให้มีระบบรองรับสำหรับรถวีลแชร์และพื้นที่จัดเก็บ หรือจะเป็นรถนอนปรับอากาศ รุ่นใหม่ 115 ตู้ การรถไฟฯ ก็ยังดีไซน์และออกแบบตู้สำหรับรองรับผู้พิการหรือผู้สูงอายุโดยเฉพาะ คงจะเป็นการเดินทางที่อำนวยความสะดวกสบายและความปลอดภัย ที่จะทำให้ผู้โดยสารทุกท่านเดินทางถึงปลายทางได้โดยสวัสดิภาพกันเลยทีเดียว

**SRT leverages the life quality  
of physically challenged people to travel  
by trains with more convenience.**





1. ลิฟท์ยกรถวีลแชร์ เพื่อยกรถขึ้น-ลง โดยใช้ได้กับชานชาลาทั้งต่ำและสูง
2. อักษรเบรลล์ (Braille Code) อยู่ที่ปุ่มต่างๆ เช่น ปุ่มเปิด-ปิดประตู ปุ่มขอความช่วยเหลือ (Emergency Call) เพื่อช่วยอำนวยความสะดวกให้กับผู้พิการทางสายตา
3. ทางเดิน เพิ่มความกว้างทางเดินรถจากเดิม 65 ซม. เป็น 78 ซม. เพียงพอสำหรับให้วีลแชร์เคลื่อนผ่านไปได้
4. ทางเดินระหว่างรถ เชื่อมต่อบนรถด้วยทางเสมอระดับวีลแชร์ จึงสามารถขึ้นวีลแชร์เคลื่อนผ่านระหว่างรถได้โดยสะดวก
5. พื้นที่รับประทานอาหารออกแบบเป็นพื้นที่ว่างพร้อมโต๊ะวางอาหารแบบนิวก้อนสามารถพับเก็บได้เพื่อวางอาหารและเครื่องดื่มสำหรับผู้ใช้วีลแชร์ 2 ท่าน
6. ห้องสุขาระบบปิด (สำหรับผู้พิการและผู้สูงอายุ) ออกแบบตามหลัก Universal Design มีขนาดกว้างพอที่จะสามารถนำรถวีลแชร์เข้าไปและหมุนกลับได้อย่างสะดวก เสริมความปลอดภัยด้วยพื้นยางกันลื่น พร้อมปุ่มขอความช่วยเหลือ เช่น กรณีผู้โดยสารล้มในห้องน้ำ ขอความช่วยเหลือในทำนองนี้ และขอความช่วยเหลือในทำนองอื่น
7. วีลแชร์สำรอง เพื่อเพิ่มความสะดวกแก่ผู้พิการและผู้สูงอายุ

ผู้พิการและผู้สูงอายุที่ใช้รถวีลแชร์ ที่มีความประสงค์จะใช้บริการนี้ สามารถสำรองที่นั่งได้ทุกสถานีทั่วประเทศ เพียงแสดงบัตรประจำตัวผู้พิการ จะได้รับส่วนลดค่าโดยสาร 50% (ไม่รวมค่าธรรมเนียม) และผู้ดูแลผู้พิการจะได้รับส่วนลดค่าโดยสาร 25% (ไม่รวมค่าธรรมเนียม)



## Happiness is all around

การรถไฟแห่งประเทศไทย มุ่งพัฒนาบริการทั้งการโดยสารและขนส่งสาธารณะของไทย ด้วยโครงข่ายเส้นทางรถไฟสายเหนือ สายใต้ สายตะวันออกเฉียงเหนือ และสายตะวันออก โดยการพัฒนาคุณภาพของการบริการ ตั้งโดยสารรุ่นใหม่ ประเภทของขบวนรถที่หลากหลาย เพื่อเป็นตัวเลือกในการเดินทาง

หนึ่งในนั้นคือ ขบวนรถด่วนพิเศษ ได้แก่ อุดรวิถิ อีสานวัฒนา อีสานมรรคา และ ทักษิณารัถย์ ที่มีความสะดวกสบายและรวดเร็ว ส่งตรงถึงจุดหมายปลายทาง ครอบคลุมทุกภูมิภาคทั่วไทย เพื่อให้คนไทยได้เดินทางไปสัมผัสเอกลักษณ์ของจังหวัดต่างๆ ในแต่ละภาค ที่มีทั้งแหล่งท่องเที่ยวธรรมชาติและวัฒนธรรมท้องถิ่น พร้อมวางแผนการเดินทางท่องเที่ยวได้ไม่รู้จบตลอดปี

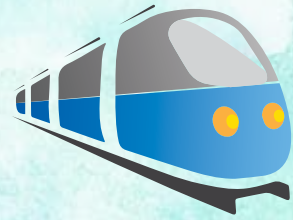
ภายในปี 2564 นี้ การรถไฟฯ เตรียมพร้อมเพื่อยกระดับการเดินทางรูปแบบใหม่ของ “สถานีกลางบางซื่อ” ศูนย์กลางระบบรางของไทย ที่จะพลิกโฉมให้ประเทศไทยเป็นศูนย์กลางด้านคมนาคมขนส่งของภูมิภาค โดยจะเปิดให้บริการพร้อมกับการเปิดให้บริการ “รถไฟฟ้าชานเมืองสายสีแดง” ช่วงบางซื่อ-รังสิต และ ช่วงบางซื่อ-ตลิ่งชัน เชื่อมโยงการเดินทางของประชาชนระหว่างใจกลางเมืองกับชานเมือง ช่วยสร้างโอกาสใหม่ทางการค้า การลงทุน และการท่องเที่ยว ช่วยกระจายรายได้และความเจริญสู่ภูมิภาคต่างๆ อย่างทั่วถึง

**“เชื่อมโยงโครงข่ายการเดินทางและขนส่งครอบคลุมทุกภูมิภาค  
เชื่อมโยงความสุขสู่คนไทยทุกคนทั่วประเทศ”**

**SRT is committed to develop and improve its services  
and the quality of the train compartments.**

**With various types of bogeys, passengers will have more options  
and more convenient for travelling.**

# เส้นทางรถโดยสาร



## ขบวนรถด่วนพิเศษ

อุดรวิที



9/10

อีสานวัฒนา



23/24

อีสานมรรคา



25/26

ทักษิณารัตน์



31/32

กรุงเทพ  
BANGKOK



สถานีกรุงเทพ

สามเสน บางเขน ดอนเมือง อยุรยา

ชุมทางแก่งคอย

ชุมทางบางซื่อ หลักสี่ รังสิต สระบุรี

ลพบุรี พิษณุโลก เด่นชัย พุนตาน เชียงใหม่

นครสวรรค์ ศีลาอาสน์ นครลำปาง ลำพูน

ปากช่อง ลำปลายมาศ สุรินทร์ อุกุมพรพิสัย กันทรามย์

นครราชสีมา บุรีรัมย์ ศรีสะเกษ

ลำปางรายณ์ เมืองพล ขอนแก่น กุมภวาปี

ชุมทางบัวใหญ่ บ้านไผ่ น้ำพอง อุดรธานี

ศาลายา บ้านโป่ง เพชรบุรี ชุมพร ชุมทางทุ่งสง

บางบำหรุ นครปฐม ราชบุรี หัวหิน สุราษฎร์ธานี พัทลุง

ชุมทางหาดใหญ่



# แอ่วเหนือเมื่อฟ้าสว่าง กับขบวนรถด่วนพิเศษ



## อุตรดิต



“UTTRAVITI” Express Train travels along the northern line in the total distance of 751 kilometers.

ภาคเหนือ เป็นภูมิภาคที่รวมแหล่งท่องเที่ยวตั้งไว้มากมาย ให้สามารถเที่ยวซ้ำได้ไม่รู้เบื่อ ทั้งสถานที่ท่องเที่ยวทางธรรมชาติที่มีมนต์เสน่ห์สะกดนักท่องเที่ยวทั้งไทยและเทศในฤดูหนาว รวมถึง วัดวาอารามเก่าแก่ที่มีกลิ่นอายของภาคเหนือที่สามารถเที่ยวได้ตลอดปี

ขบวนรถด่วนพิเศษ “อุตรดิต” ขบวนที่ 9 ออกจากสถานีกรุงเทพ (หัวลำโพง) ประมาณ เวลา 18.10 น. แล้วมุ่งไปตามเส้นทางรถไฟสายเหนือ ปลายทางสถานีเชียงใหม่ ซึ่งมีระยะทางรวม 751 กิโลเมตร มุ่งสู่จังหวัดนครสวรรค์ประตูสู่ภาคเหนือ โดยหลังจากที่หลับสบายมาตลอดคืน ราวตี 5 จะตื่นขึ้นมาสูดอากาศยามเช้าที่สถานีนครลำปาง สัมผัสบรรยากาศและวิวทิวทัศน์สองข้างทางที่เรียงรายไปด้วยทิวไม้หนาทึบ หุบเขา ทิวเขา ขบวนรถไฟจะมุ่งหน้าลอดอุโมงค์ขุนตาน ให้เราได้ตื่นตาตื่นใจกับอุโมงค์รถไฟที่ยาวที่สุดในประเทศไทย ประมาณ 1.3 กิโลเมตร และราว 6 โมงเช้า ถึง “สถานีขุนตาน” ซึ่งเป็นสถานีที่ตั้งอยู่สูงที่สุดในประเทศไทย และจะไปสุดสายปลายทางที่สถานีเชียงใหม่ราว 7 โมงกว่า พร้อมให้คุณได้ลงจากขบวนรถไฟเพื่อเดินทางท่องเที่ยวไปพักผ่อนและทำความรู้จักกับภาคเหนือให้ดียิ่งขึ้น โดยขากลับสามารถโดยสารรถด่วนพิเศษขบวนที่ 10 ออกจากสถานีเชียงใหม่ เวลา 18.00 น.

“ไม่ว่าจุดหมายจะเป็นจังหวัดไหน ในภาคเหนือ  
ก็มันอึก มันใจ บนเส้นทางรถไฟสายเหนือกันได้ นะจ้าว”

### สถานีกลางบางซื่อ...

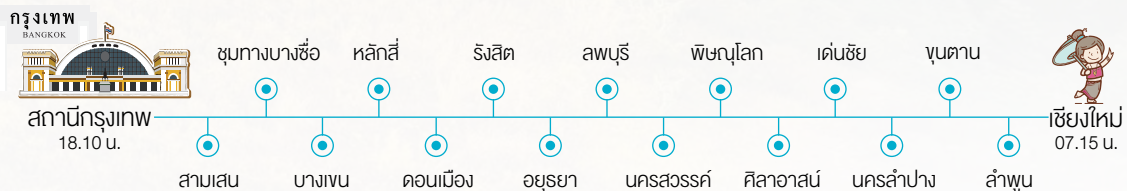
### ศูนย์กลางการคมนาคมระบบรางของไทย

ภายในปี 2564 สถานีกลางบางซื่อจะเปิดให้บริการพร้อมกับเปิดเดินรถไฟฟ้าชานเมืองสายสีแดง ช่วงบางซื่อ-รังสิต และ ช่วงบางซื่อ-ตลิ่งชัน ซึ่งจะทำให้สถานีกลางบางซื่อ กลายเป็นสถานีที่มีขนาดใหญ่ที่สุดในอาเซียน และเป็นศูนย์เปลี่ยนถ่ายการเดินทางที่เชื่อมต่อกับรูปแบบการเดินทางอื่นๆ ได้อย่างสะดวกสบาย



## ขบวนรถด่วนพิเศษ “อุตราวิถี” 9/10

เส้นทางเดินรถ กรุงเทพ-เชียงใหม่



เส้นทางนี้มีขบวนรถไฟหลายประเภทให้เลือกตามความต้องการ

	เลขขบวนรถ	ประเภทรถ	ออกจากสถานีกรุงเทพ	ถึงสถานีเชียงใหม่
กรุงเทพ-เชียงใหม่	7	ด่วนพิเศษดีเซลราง	08.30	19.30
	109	เร็ว	13.45	04.05
	13	ด่วนพิเศษ	19.35	08.40
	51	ด่วน	22.00	12.10



นอกจากนี้ ยังมีการพัฒนาพื้นที่ตามหลักการพัฒนาพื้นที่เชิงพาณิชย์ โดยรอบสถานีขนส่งมวลชน (Transit-Oriented Development: TOD) จึงทำให้พื้นที่โดยรอบสถานีกลางบางซื่อกลายเป็นย่านธุรกิจใหม่ (Central Business District: CBD) และเป็นทำเลทองที่ใครๆ ต่างสนใจเข้ามาลงทุน

# ปิดติโธอีสาน กับขบวนรถด่วนพิเศษ



# อีสานวัฒนา



“ISAN VATTANA” Express Train travels along the northeastern line, destination: Ubon Ratchathani Province, in the total distance of 575 kilometers.

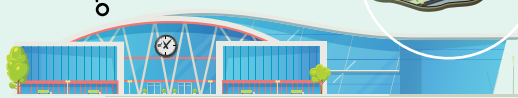
ภาคตะวันออกเฉียงเหนือ มีภูมิประเทศเป็นที่ราบสูง เต็มไปด้วยอุทยานธรรมชาติ และอุทยานประวัติศาสตร์ที่โดดเด่น พร้อมให้นักท่องเที่ยวเดินทางไปสัมผัสเอกลักษณ์เฉพาะตัวเหล่านั้นได้ตลอดทั้งปี

ขบวนรถด่วนพิเศษ “อีสานวัฒนา” ขบวนที่ 23 จะเคลื่อนขบวนออกจากสถานีกรุงเทพ (หัวลำโพง) เวลา 20.30 น. มุ่งไปตามเส้นทางรถไฟสายตะวันออกเฉียงเหนือ ปลายทาง สถานีอุบลราชธานี ระยะทางรวม 575 กิโลเมตร เข้าสู่จังหวัดนครราชสีมา ประตูสู่ภาคอีสาน โดยมีแหล่งท่องเที่ยวระดับ Unseen Thailand อยู่ที่จังหวัดบุรีรัมย์ จุดหมายปลายทาง คือสถานีอุบลราชธานี ซึ่งจะถึงในตอนเช้าราว 6 โมงครึ่ง ถือว่าเป็นเวลาเหมาะสมที่จะสามารถเดินทางท่องเที่ยว สัมผัสแหล่งท่องเที่ยวธรรมชาติยอดเยี่ยมของจังหวัดได้ไม่ยาก แล้วคุณจะพบว่าภาคอีสานตามเส้นทางรถไฟสายนี้ก็มีเสน่ห์ไม่แพ้ภาคไหนๆ โดยขากลับสามารถโดยสารรถด่วนพิเศษขบวนที่ 24 ออกจากสถานีอุบลราชธานี เวลา 19.00 น.

## ข้อมูลจำเพาะของสถานีกลางบางซื่อ

ออกแบบโดย บริษัท ดีไซน์ คอนเซ็ป จำกัด

ขนาด กว้าง 180 เมตร  
ยาว 520 เมตร  
สูง 43 เมตร



พื้นที่ใช้สอยรวม 304,000 ตารางเมตร แบ่งเป็น

- ชั้นใต้ดิน ที่จอดรถยนต์
- ชั้น 1 ชั้นลอย พื้นที่จำหน่ายตั๋ว ร้านค้า ศูนย์อาหาร สำนักงาน และจุดเชื่อมต่อกับรถไฟฟ้าสายสีน้ำเงิน
- ชั้น 2 ชานชาลารถไฟทางไกล และรถไฟฟ้ามหานครสายสีแดง
- ชั้น 3 ชานชาลารถไฟความเร็วสูง และรถไฟฟ้ามหานครสายสีชมพู

### เชื่อมต่อทุกรูปแบบการเดินทาง



รถไฟฟ้าสายสีน้ำเงิน



รถไฟฟ้าสายสีเขียว



รถไฟฟ้าสายสีม่วง



สถานีขนส่งผู้โดยสารกรุงเทพ (หมอชิต)



ทางพิเศษศรีรัช-วงแหวนรอบนอก



## ขบวนรถด่วนพิเศษ “อีสานวัฒนา” 23/24

เส้นทางเดินรถ กรุงเทพ-อุบลราชธานี



สถานีกรุงเทพ  
20.30 น.

ชุมทางบางซื่อ หลักสี่ รังสิต ปากช่อง ลำปลายมาศ สุรินทร์ อุบลพรพิสัย กันทรารมย์  
สามเสน บางเขน ดอนเมือง อยุรยา นครราชสีมา บุรีรัมย์ ศรีสะเกษ



อุบลราชธานี  
06.35 น.

เส้นทางนี้มีขบวนรถไฟหลายประเภทให้เลือกตามความต้องการ

	เลขขบวนรถ	ประเภทรถ	ออกจากสถานีกรุงเทพ	ถึงสถานีอุบลราชธานี
กรุงเทพ-อุบลราชธานี	71	ด่วน	10.05	19.50
	135	เร็ว	06.40	18.00
	67	ด่วน	21.30	07.50
	145	เร็ว	15.20	03.35
	139	เร็ว	18.55	06.15
	21	ด่วนพิเศษดีเซลราง	05.45	14.00

## การพัฒนาสถานีกลางบางซื่อ



พื้นที่ 2,475 ไร่ (รวมพื้นที่โดยรอบ)  
สามารถขยายสถานี  
รองรับรถไฟหลากหลายระบบ  
และรองรับการพัฒนาพื้นที่โดยรอบ



24 ขานขาลา  
สำหรับรถไฟชานเมือง รถไฟทางไกล  
รถไฟความเร็วสูง แอร์พอร์ตเรลลิงก์  
และโครงการรถไฟความเร็วสูง  
เชื่อมสามท่าอากาศยาน



รองรับผู้โดยสาร  
ประมาณ 136,000 คน-เที่ยว/วัน  
(ปี 2565) >>> ประมาณ  
624,000 คน-เที่ยว/วัน (ปี 2575)



เชื่อมต่อกับ  
รถไฟฟ้าสายสีน้ำเงิน  
รถไฟฟ้าสายสีเขียว  
รถไฟฟ้าสายสีม่วง  
สถานีขนส่งผู้โดยสารกรุงเทพ (หมอชิต)  
และทางพิเศษศรีรัช-วงแหวนรอบนอก

# เบิ่งอีสาน กับขบวนรถด่วนพิเศษ



# อีสานมรรดา



“ISAN MUNKA” Express Train travels along the northeastern line, destination: Nong Khai Province, in the total distance of 621 kilometers.

ขบวนรถด่วนพิเศษ “อีสานมรรดา” ขบวนที่ 25 จะเคลื่อนตัวออกจากสถานีกรุงเทพ (หัวลำโพง) เวลา 20.00 น. มุ่งไปตามเส้นทางรถไฟสายตะวันออกเฉียงเหนือ ปลายทาง สถานีหนองคาย ระยะทางรวม 621 กิโลเมตร ผ่านสถานีแก่งคอย เข้าสู่เมืองขอนแก่น และจังหวัดอุดรธานี ซึ่งมีสถานีที่ท่องเที่ยวดังหลายแห่ง หากจุดหมายปลายทางของคุณ คือสถานีหนองคาย ซึ่งจะถึงในตอนเช้าราว 6 โมงครึ่ง คุณสามารถต่อรถไฟสายหนองคาย-ท่านาแร่ เพื่อเดินทางเข้าไปยัง สปป.ลาว ได้โดยสะดวก ใช้เวลาเดินทาง ประมาณ 15 นาทีเท่านั้น แล้วคุณจะค้นพบว่าความสุขมีอยู่ทุกที่ ทุกจุดหมายปลายทาง ไม่ว่าคุณจะเลือกเส้นทางไหน โดยขากลับสามารถโดยสารรถด่วนพิเศษขบวนที่ 26 ออกจากสถานีหนองคาย เวลา 19.40 น.

“ไม่ว่าจะไปเที่ยว หรือไปเอ็ดอิหยังที่อีสาน  
ก็เลือกเส้นทางและโดยสารรถไฟประเภทต่างๆ ได้ตามใจคอ”

## รถไฟฟ้าชานเมือง...ทางเลือกใหม่ของการเดินทาง

ระบบรถไฟฟ้าชานเมือง (Commuter Train) เป็นระบบขนส่งมวลชนที่เชื่อมโยงการเดินทางของประชาชน ระหว่างพื้นที่ใจกลางเมืองกรุงเทพมหานคร กับพื้นที่ชานเมืองและปริมณฑล โดยที่รถไฟฟ้าชานเมืองจะทำหน้าที่นำผู้โดยสารจากชานเมืองเข้าสู่เมืองชั้นใน โดยมีรถไฟในเมืองที่มีสถานีที่ถี่กว่ารับช่วงต่อจากสถานีที่เชื่อมต่อกัน

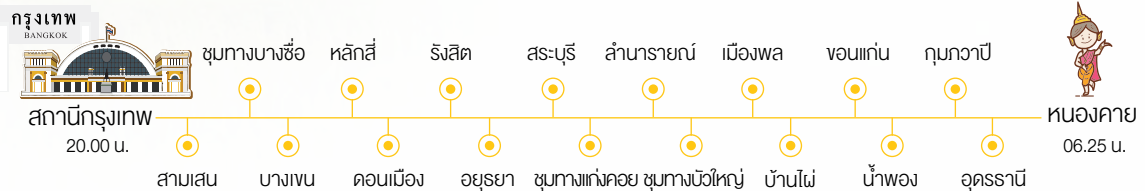
คาดการณ์ปริมาณผู้โดยสาร ในปี 2576 จำนวน 135,129 คน-เที่ยว/วัน





## ขบวนรถด่วนพิเศษ “อีสานมรรคา” 25/26

เส้นทางเดินรถ กรุงเทพ-หนองคาย



เส้นทางนี้มีขบวนรถไฟหลายประเภทให้เลือกตามความต้องการ

	เลขขบวนรถ	ประเภทรถ	ออกจากสถานีกรุงเทพ	ถึงสถานีหนองคาย
กรุงเทพ-หนองคาย	133	เร็ว	20.45	07.55
	75	ด่วน	08.20	17.30
	77	ด่วน	18.35	03.15



### พัฒนาโครงข่ายรถไฟฟ้าชานเมือง

โครงข่ายรถไฟฟ้าชานเมืองในเขตกรุงเทพมหานคร และปริมณฑล มีทั้งหมด 2 เส้นทาง คือ รถไฟฟ้าชานเมืองสายสีแดงเข้ม เชื่อมโยงพื้นที่ชานเมืองด้านทิศเหนือ (ดอนเมือง รังสิต ปทุมธานี) กับพื้นที่ชานเมืองด้านทิศใต้ (บางบอน มหาชัย) เข้าสู่ใจกลางเมือง และรถไฟฟ้าชานเมืองสายสีแดงอ่อน เชื่อมต่อพื้นที่ชานเมืองด้านทิศตะวันตก (ศาลายา ดลิ่งชัน) กับด้านทิศตะวันออก (หัวหมาก) เข้าสู่ใจกลางเมือง

รถไฟฟ้าชานเมืองสายสีแดงเข้ม ช่วงบางซื่อ-รังสิต ระยะทาง 26.3 กิโลเมตร และ ช่วงบางซื่อ-ดลิ่งชัน ระยะทาง 15.2 กิโลเมตร พร้อมเปิดให้บริการในปลายปี 2564 พร้อมกับสถานีกลางบางซื่อ

# ล่องใต้แลหาวัน กับขบวนรถด่วนพิเศษ



# ทักษิณารัตย์



“THAKSINARATH” Express Train travels along the southern line in the longest distance of other lines, in the total distance of 945 kilometers.

ภาคใต้ ลักษณะภูมิประเทศเต็มไปด้วยหมู่เกาะน้อยใหญ่ ทะเลไทยทั้งฝั่งอ่าวไทย และฝั่งอันดามันก็มีความสวยโดดเด่น เป็นที่นิยมของนักท่องเที่ยวทั้งไทยและเทศ อีกทั้งยังมีผืนป่าอุดมสมบูรณ์ที่เหมาะสมสำหรับผู้รักการท่องเที่ยวผจญภัยแบบลุยๆ ซึ่งไม่ว่าจะชอบเที่ยวแบบไหน ก็สามารถวางแผนทริปล่องใต้ตามไลฟ์สไตล์กันได้เลย

ขบวนรถด่วนพิเศษ “ทักษิณารัตย์” ขบวนที่ 31 ออกจากสถานีกรุงเทพ (หัวลำโพง) เวลาประมาณ 14.30 น. เคลื่อนขบวนไปตามเส้นทางรถไฟสายใต้ผ่านจังหวัดเพชรบุรี มุ่งสู่จังหวัดประจวบคีรีขันธ์ประตูสู่ภาคใต้ ถึงสถานีชุมทางทุ่งสง ราวตี 4 ครึ่ง ก็เตรียมตื่นมาแลตะวันตกก่อนถึงจังหวัดพัทลุง และเตรียมพร้อมลงที่สถานีจุดหมายปลายทาง สถานีชุมทางหาดใหญ่ ราว 7 โมงครึ่ง แม้จะเป็นเส้นทางรถไฟที่มีระยะทางยาวที่สุดกว่าเส้นทางรถไฟสายอื่น ระยะทางกว่า 945 กิโลเมตร แต่ทุกสถานีที่เป็นจุดหมายก็มีความสุขมากมายกำลังรอคอยนักท่องเที่ยวให้ไปสัมผัสอยู่เสมอ โดยขากลับสามารถโดยสารรถด่วนพิเศษขบวนที่ 32 ออกจากสถานีชุมทางหาดใหญ่ เวลา 17.45 น.

“มาตะ มาล่องใต้ อาหารอร่อยแรง ก็เกี่ยวหลากหลาย  
จะล่องนั่งรถไฟแบบไหน ก็มีความสุขจั่งหู้”

## คนไทยได้ประโยชน์จากการพัฒนารถไฟฟ้าชานเมือง



ประหยัดเวลา สามารถเดินทางระหว่างพื้นที่ใจกลางกรุงเทพมหานครกับพื้นที่ปริมณฑลได้อย่างรวดเร็ว



เพิ่มคุณภาพชีวิต ไม่ต้องทนกับปัญหารถติดและความแออัดบริเวณใจกลางเมือง

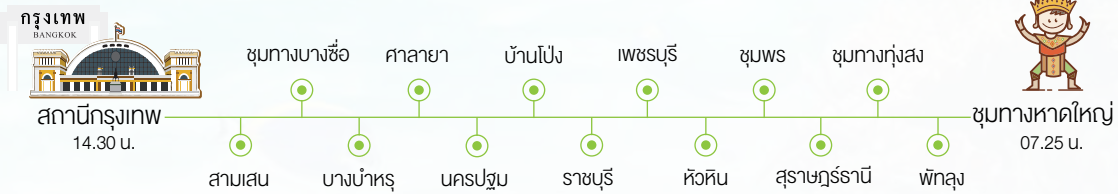


จงใจให้เกิดการใช้ระบบขนส่งมวลชนแทนการใช้รถยนต์ส่วนตัว



## ขบวนรถด่วนพิเศษ “ทักษิณารัตน์” 31/32

เส้นทางเดินรถ กรุงเทพ-ชุมทางหาดใหญ่



เส้นทางนี้มีขบวนรถไฟหลายประเภทให้เลือกตามความต้องการ

	เลขขบวนรถ	ประเภทรถ	ออกจากสถานีกรุงเทพ	ถึงสถานีชุมทางหาดใหญ่
กรุงเทพ-ชุมทางหาดใหญ่	171	เร็ว	12.30	06.34
	37	ด่วนพิเศษ	15.10	08.41



กระจายความเจริญ ไปยังย่านชานเมือง ตามแนวเส้นทางรถไฟ

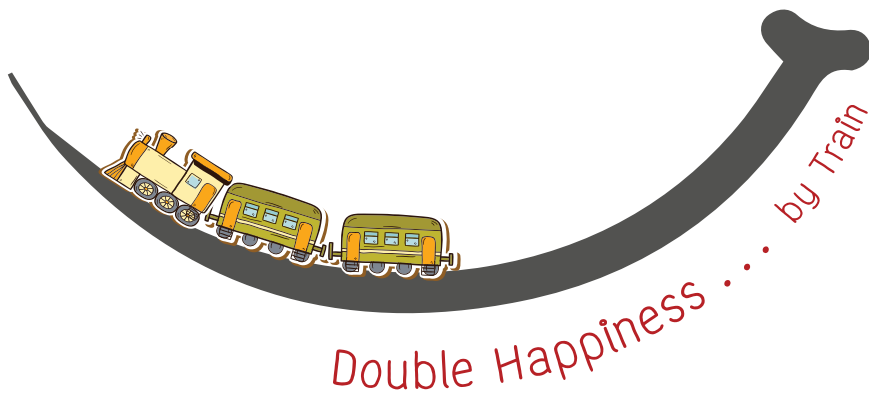


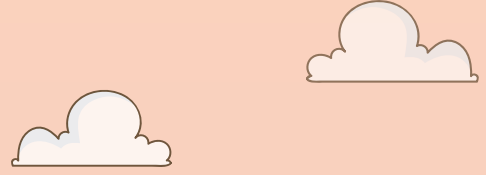
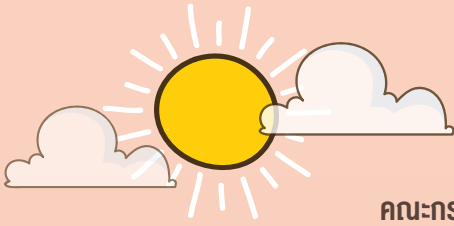
เป็นมิตรกับสิ่งแวดล้อม ลดฝุ่นละอองและมลพิษทางอากาศ



ปลอดภัย ลดปัญหาจุดตัดทางรถไฟด้วยทางที่แยกเฉพาะ

ทวีคูณความสุข  
สนุกกับการเดินทาง





## คณะกรรมการและคณะผู้บริหารการรถไฟฟ้าแห่งประเทศไทย

### คณะกรรมการ (ณ ตุลาคม 2563)

นายจิรุตม์ วิศาลจิตร	ประธานกรรมการรถไฟฟ้า
นายอำนาจ ปริมวงศ์	กรรมการรถไฟฟ้า
นางสาวไตรทิพย์ ศิวะฤกษ์กุล	กรรมการรถไฟฟ้า
นายพนิจ พิวพันธ์	กรรมการรถไฟฟ้า
นางศุภรศิรี บุญญเศรษฐ์	กรรมการรถไฟฟ้า
นายนิรุฒ มณีพันธ์	กรรมการและเลขาธิการ

### คณะผู้บริหาร (ณ ตุลาคม 2563)

นายนิรุฒ มณีพันธ์	ผู้ว่าการรถไฟฟ้าแห่งประเทศไทย
นายเอก สิทธิเวคิน	รองผู้ว่าการกลุ่มธุรกิจการบริหารทรัพย์สิน
นายพีระเดช หนูขวัญ	รองผู้ว่าการกลุ่มยุทธศาสตร์
นายอวิรุทธ์ ทองเนตร	รองผู้ว่าการกลุ่มอำนาจการ
นายจรูญ รุ่งธานี	รองผู้ว่าการกลุ่มโครงสร้างพื้นฐาน
นายสุจิตต์ เชาว์ศิริกุล	รองผู้ว่าการกลุ่มบริหารรถไฟฟ้า
นายสุชีพ สว่าง	รองผู้ว่าการกลุ่มธุรกิจการเดินรถ
นายศิริพงษ์ พุกฤทธิ์พันธุ์	รองผู้ว่าการกลุ่มธุรกิจการซ่อมบำรุงรถจักรและล้อเลื่อน
นางสาวเจษฎาพร ยุกรณวิบูลย์ชัย	ผู้ช่วยผู้ว่าการด้านบริหาร
นายอนันต์ โพธิ์น่วมแดง	ผู้ช่วยผู้ว่าการด้านปฏิบัติการ
นางลัดดา ลอออกกุล	ผู้อำนวยการฝ่ายการเงินและการบัญชี
นายวิษณุชาญ สิริสุวรรณทิพย์	วิศวกรใหญ่ฝ่ายการช่างกล
นายไพบุลย์ สุจริงกุล	วิศวกรใหญ่ฝ่ายการช่างโยธา
นายไชยเชษฐา แซ่จิว	วิศวกรใหญ่ฝ่ายการอาณัติสัญญาณและโทรคมนาคม
นางฐานิยา เตชอุดม	ผู้อำนวยการฝ่ายการพัสดุ

นางสาวชุตินา วงศ์ศิวิ-วิลาศ	
นายวรพจน์ เกียรติรัตน์	
นายประยูร สุขคำเนิน	
นายสมยุทธ์ เรืองงาม	
นายสุรณเดช รูปะวิโรจน์	
นายชฎากร อินทรชม	
นายประสิทธิ์ ทาวร	
นายสิทธิชัย บุญเสริมสุข	
นายไพบุลย์ มงคลศุภวาท	
นางสาวชุตินา จตุรมติรัตน์	
นายบุญเลิศ ตันติวิญญูพงศ์	
พ.อ.องอาจ จริยาสถาพร	
นางสาวมณฑาทิพย์ ศรีวิลาศ	
นางสาวกานต์วี กองพูล	
(รองการแต่งตั้ง)	
นายพลายงาม ศิริมนตรี	
นายนิชพล กูเต็ง	
นายสมบุญ ฤกษ์วิรุฬห์	
นายปิยะบุตร ไตรวิจารณ์	
พล.ต.อ.อำนาจ ไตรพงษ์	
นายมนัญ มณีจิตร	
นายราชพลлак ชื่นปรีชา	
(รองการแต่งตั้ง)	
นายโอกาส ตีรมาศเสถียร	

ผู้อำนวยการฝ่ายตรวจสอบภายใน
ผู้อำนวยการฝ่ายเทคโนโลยีสารสนเทศ
ผู้อำนวยการฝ่ายบริหารทรัพย์สิน
ผู้อำนวยการฝ่ายบริหารโครงการพัฒนาที่ดิน
วิศวกรใหญ่ฝ่ายโครงการพิเศษและก่อสร้าง
ผู้อำนวยการฝ่ายปฏิบัติการเดินรถ
ผู้อำนวยการฝ่ายบริการโดยสาร
ผู้อำนวยการฝ่ายบริการสินค้า
ผู้อำนวยการฝ่ายทรัพยากรบุคคล
หัวหน้าสำนักงานนโยบาย แผน วิจัยและพัฒนา
หัวหน้าสำนักงานบริหารโครงการระบบรถไฟฟ้า
หัวหน้าสำนักงานแพทย์
หัวหน้าสำนักงานผู้ว่าการ
หัวหน้าสำนักงานศูนย์ฝึกอบรมการรถไฟฟ้า
หัวหน้าสำนักงานยุทธศาสตร์ธุรกิจการเดินรถ
หัวหน้าสำนักงานจัดหาพัสดุซ่อมบำรุง
หัวหน้าสำนักงานอาณานิบาล
หัวหน้าสำนักงานจัดการกรมสิทธิ์ที่ดิน
ผู้บังคับกองตำรวจรถไฟฟ้า
ผู้ตรวจการรถไฟฟ้า 1
ผู้ตรวจการรถไฟฟ้า 2
ผู้ตรวจการรถไฟฟ้า 3
ผู้ตรวจการรถไฟฟ้า 4

เจ้าของ	การรถไฟฟ้าแห่งประเทศไทย
บรรณาธิการ	นายเอกริช ศรีอาระยันพงษ์ ผู้อำนวยการศูนย์ประชาสัมพันธ์
กองบรรณาธิการ	บริษัท คอร์แอนด์พีค จำกัด
ฝ่ายประสานงาน	นางศุภมาส ปल्लीกุล นางอภาพิษฐ์ สวัสดิ์
ฝ่ายภาพ	กองโฆษณาและส่งเสริมการท่งเกี่ยวข้อง กองประชาสัมพันธ์ บริษัท คอร์แอนด์พีค จำกัด
ฝ่ายจัดส่ง	กองโฆษณาและส่งเสริมการท่งเกี่ยวข้อง รับ-ส่ง ๗๒๕.1 ฝ่ายบริการโดยสาร หมวดสัมภาระ สถานีกรุงเทพ

ฝ่ายสมาชิก	กองโฆษณาและส่งเสริมการท่งเกี่ยวข้อง การรถไฟฟ้าแห่งประเทศไทย เลขที่ 1 แขวงรองเมือง เขตปทุมวัน กรุงเทพฯ 10330 โทรศัพท์ 0 2220 4271
ออกแบบและผลิต	บริษัท คอร์แอนด์พีค จำกัด 27 ซอยเจริญนคร 14 ถนนเจริญนคร แขวงคลองตันใหม่ เขตคลองสาน กรุงเทพฯ 10600 โทรศัพท์ 0 2861 0674 โทรสาร 0 2861 0675

HAPPY





การรถไฟแห่งประเทศไทย  
เลขที่ 1 แขวงรองเมือง เขตปทุมวัน กรุงเทพฯ 10330  
[www.railway.co.th](http://www.railway.co.th) Facebook: ทีมพิธการรถไฟแห่งประเทศไทย  
Call Center: 1690

smile  
☺

