



การรถไฟแห่งประเทศไทย
อาคารเพชรเฟื่องกระษัตริย์
ฉบับที่ 8 : 2567

มอง ผ่าน เลนส์





บทบรรณาธิการ

เส้นทางรถไฟ เป็นเส้นทางแสนพิเศษ ที่ทอดยาว และทำหน้าที่เรียงร้อย แทรกซึม ไปในชุมชน วิถีชีวิต ตลอดจนธรรมชาติอันงดงาม รอให้ทุกคนได้ไปสัมผัส วารสารรถไฟสัมพันธ์ฉบับนี้ จึงทำหน้าที่นำเสนอ มุมมองที่งดงาม หาคมได้ยาก เพื่อเชิญชวนให้ทุกคน มาร่วมออกเดินทางไปพร้อมกัน ผ่านภาพถ่ายจากกลุ่ม นักเดินทางที่หลงใหลในมนต์เสน่ห์ของการถ่ายภาพ

เอกรัช ศรีอาระยันพงษ์
บรรณาธิการ

PERFECT VIEWFINDER

มองผ่านเลนส์ เห็นความงาม

การกดชัตเตอร์หนึ่งครั้งของช่างภาพ
บันทึกเรื่องราว และจดจำความรู้สึก
ได้นานแสนนาน แล้วในหลายต่อหลายครั้ง
เราได้เรียนรู้เรื่องราวประวัติศาสตร์
ที่ผ่านมา จากภาพถ่ายที่ใช้เวลา
กดชัตเตอร์เพียงเสี้ยววินาที

One press of the shutter button by the photographer, it can record stories and remember the feelings for a long time. We, many times, learned about the history from photos that were taken by just a fraction of a second press of the shutter button.

เครดิตภาพ :
Songphol Thesakit
สถานที่ : หัวหมาก กรุงเทพฯ

ชื่อภาพ : "ร่วมสมัย"
บันทึกภาพในวันแม่แห่งชาติ
ซึ่งเป็นเวลาที่รถจักรไอน้ำ
ขบวนพิเศษ วิ่งผ่านจุดตัด
แนวรถไฟสายสีเหลือง
และรถไฟฟ้าแอร์พอร์ตเรล ลิงก์
โดยทั้งสามขบวนมีวัตถุประสงค์
ในการให้บริการผู้โดยสาร
ที่ต่างกัน แต่สามารถ
มาบรรจบกันได้



เครดิตภาพ : Supachai Rohittrattana
 สถานที่ : ช่วงสถานีหลักสี่ - ดอนเมือง กรุงเทพฯ

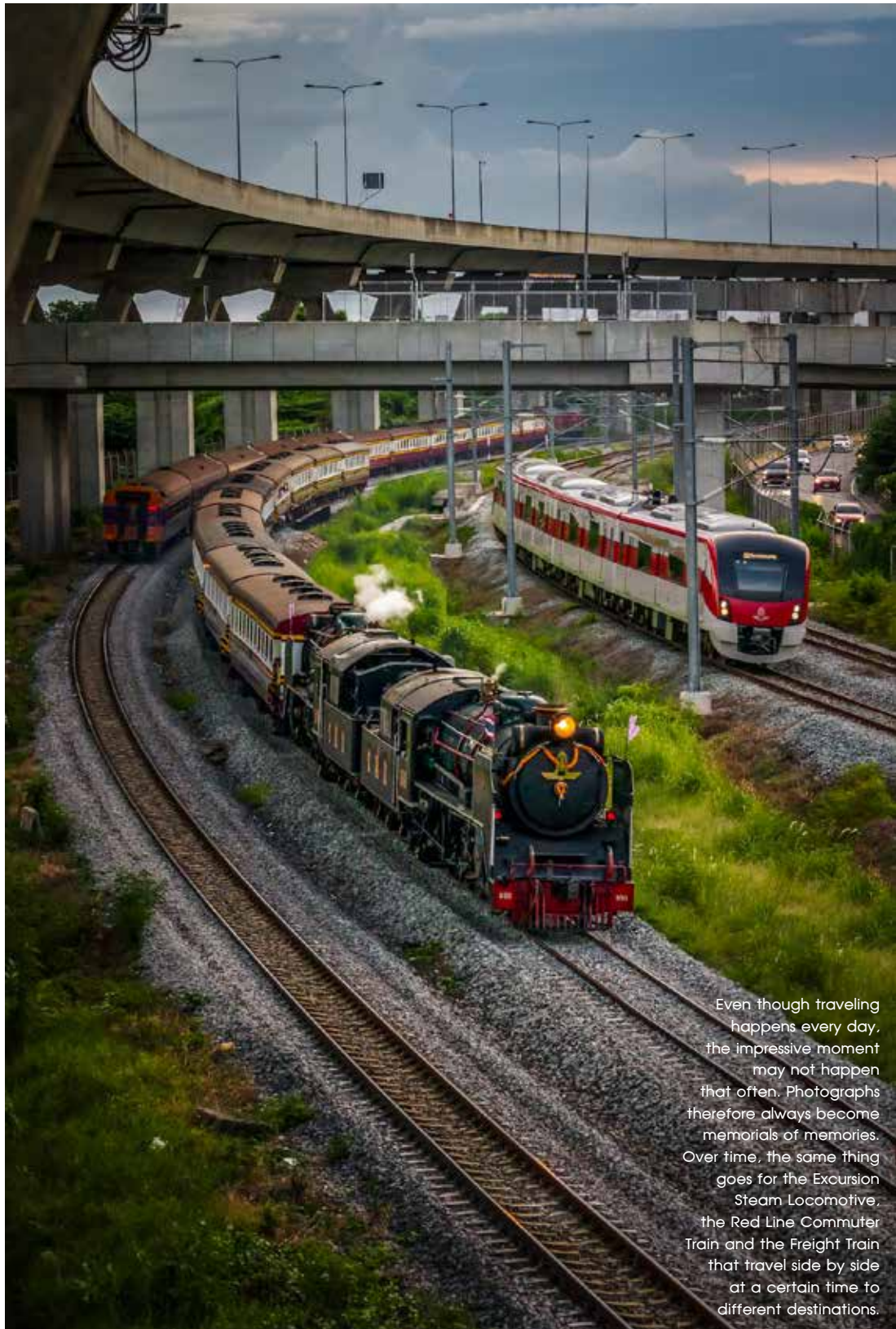


เครดิตภาพ : นพรัตน์ ไชยถา

ชื่อภาพ : สุขใจที่ได้นั่งรถไฟครั้งแรก
 เป็นครั้งแรกที่เพื่อนได้นั่งรถไฟ เพื่อนดีใจและมีความสุขมาก
 ภาพนี้แอบถ่ายเพื่อนนั่งมองพระอาทิตย์กำลังจะลับขอบฟ้า ระหว่างทาง
 ขากลับจากเขื่อนป่าสักดิ์ชลสิทธิ์ ดีใจและมีความสุขที่ได้เห็นความสุข
 ของเพื่อน เก็บภาพความสุข ชื่นความสุขของคนถ่ายภาพไว้



เครดิตภาพ : Teppakorn Tongboonto
 สถานที่ : โรงกลิ้งล้อโรงรถจักรดีเซลบางซื่อ
 ทางแยกสายใต้ สายเหนือ



Even though traveling happens every day, the impressive moment may not happen that often. Photographs therefore always become memorials of memories. Over time, the same thing goes for the Excursion Steam Locomotive, the Red Line Commuter Train and the Freight Train that travel side by side at a certain time to different destinations.

เครดิตภาพ : NATE HILTI

สถานที่ : สถานีกลางกรุงเทพอภิวัฒน์ กรุงเทพฯ

ถึงแม้การเดินทางจะเกิดขึ้นทุกวัน แต่ช่วงเวลาแห่งความประทับใจ อาจจะเกิดขึ้นได้ไม่บ่อยนัก ภาพถ่ายจึงกลายเป็นอนุสรณ์แห่งความทรงจำเสมอ เมื่อเวลาผ่านไป เช่นเดียวกับรถจักรไอน้ำนำเที่ยว รถไฟสายสีแดง และขบวนรถสินค้า ที่ขับเคลื่อนเคียงคู่กัน ณ ช่วงเวลาหนึ่ง เพื่อเดินทางไปยังจุดหมายที่แตกต่างกัน

เครดิตภาพ : พรชัย แฉ่งสูงเนิน
สถานที่ : สถานีบ้านแสงพูน จังหวัดบุรีรัมย์

ชื่อภาพ : “วิถีท้องถิ่นกับขบวนรถท้องถิ่นอีสาน”
บันทึกภาพจากมุมมองบนขบวนรถดีเซลราง
ท้องถิ่นที่ 421 ขณะจอดรับ - ส่ง ผู้โดยสาร
ที่สถานี โดยขบวนรถไฟท้องถิ่นอยู่คู่กับ
ผู้คนในท้องถิ่นมาอย่างยาวนาน บางคนมองว่า
รถไฟเป็นแค่พาหนะที่ใช้เดินทาง แต่กับหลายคน
มันคือ ชีวิตจิตใจ เพราะมีส่วนช่วยในการหาเลี้ยงชีพ
เกิดเป็นความผูกพันระหว่างชุมชนท้องถิ่นกับ
ขบวนรถไฟท้องถิ่นสายนี้ เช่น “เหล่าแม่ค้าหาบเร่”
แห่งสถานีบ้านแสงพูน...ที่รอให้ผู้คนมาสัมผัส



เครดิตภาพ : ชัชชัย ปิณฑรัตน์วิบูลย์
สถานที่ : ที่หยุดรถไฟวัดธาตุน้อย “พ่อท่านคล้าย วาจาสิทธิ์” จังหวัดนครศรีธรรมราช

**การเดินทางเกิดขึ้นซ้ำ ๆ แต่จังหวะ และประสบการณ์ที่ได้พบเจอแตกต่างกัน ผู้คนส่วนใหญ่จึงหลงรักการเดินทาง
การรถไฟแห่งประเทศไทย จึงมุ่งมั่นเสมอ ที่จะมอบความสุข และประสบการณ์ที่ดีให้ทุกคน ในทุกวันที่ออกเดินทาง**

The journey may happen repeatedly but the rhythms and experiences, that we face, are different. That's why most people love travelling. The State Railway of Thailand is therefore always committed to providing happiness and good experiences for everyone on every day of travelling.



เครดิตภาพ : Heng Anirut
สถานที่ : สถานีตลาดพลู กรุงเทพฯ

ชื่อภาพ : เชื่อมต่อขนส่งสาธารณะ
ต่อให้การเดินทางจะเพิ่มขึ้น
หลากหลายรูปแบบ แต่เส้นทางราง
ก็ยังคงลัดเลาะ เกาะเกี่ยวยัดเยียด
วิถีชีวิตผู้คนกับรถไฟอย่างแนบแน่น
นับตั้งแต่อดีต จวบจนปัจจุบัน



เครดิตภาพ : ชัชชัย ปิณฑรัตนวิบูลย์
สถานที่ : พญาไท กรุงเทพฯ



เครดิตภาพ : ชัยโย ผิวเผือก
สถานที่ : สถานีสะพานหิน จังหวัดพิจิตร

ชื่อภาพ : เส้นทางบึงกบดาน
ภาพมุมสูงถ่ายลงมาจากสะพานไม้ข้ามรางรถไฟ
แห่งสุดท้ายในประเทศไทย ทำให้ได้เห็นบรรยากาศยามเช้า



เครดิตภาพ : Heng Anirut | สถานที่ : สถานีลพบุรี

ชื่อภาพ : ณ ชานชาลา

สัมผัสบรรยากาศช่วงเย็นบริเวณชานชาลาที่มีนักเรียน คนทำงาน นั่งพูดคุยและกินขนมที่ซื้อจากตลาดนัดถนนคนเดินใกล้สถานีระหว่างรอขบวนรถเพื่อเดินทางกลับบ้าน



เครดิตภาพ : ดำรงเกียรติ สุมาจักร์
สถานที่ : จังหวัดลพบุรี



เครดิตภาพ : ชัชชัย ปิณฑรัตน์วิบูลย์
สถานที่ : สะพานสามทอ

สะพานรถไฟข้ามหุบเขา ระหว่าง
จังหวัดลำปาง และจังหวัดลำพูน



เครดิตภาพ : Heng Anirut
สถานที่ : สะพานราชคฤห์ ถนนเทอดไท (สถานีตลาดพลู) กรุงเทพฯ

ชื่อภาพ : เพื่อนร่วมทาง
รถไฟวิ่งผ่านชุมชนโดยมีถนนเลียบริมทางรถไฟ
วิ่งคู่กันไปทำให้เห็นวิถีชีวิตของผู้คนริมทางรถไฟ



เครดิตภาพ : สิทธิชัย เอียดสี
สถานที่ : สถานีลำพูน จังหวัดลำพูน

วัดดอยติให้โชคแก่คนไกล
คุ้มภัยแก่คนที่มาเยือน
ขบวนรถด่วนพิเศษขุตราวิทีที่ 10
เชียงใหม่ - กรุงเทพฯ ขณะกำลัง
ออกจากสถานีลำพูน
มีองค์ครุบาเจ้าศรีวิชัย
ที่ใหญ่ที่สุดในโลกอยู่ด้านหน้า
คอยคุ้มครองให้ผู้โดยสารทุกคน
เดินทางโดยสวัสดิภาพ



เครดิตภาพ : Teppakorn Tongboonto
สถานที่ : ชุมชนคลองเตย กรุงเทพฯ



เครดิตภาพ : Supachai Rohitrattana
สถานที่ : สะพานรถไฟข้ามคลองย่านโบ๊เบ๊ กรุงเทพฯ



เครดิตภาพ : เทวเดช ไชยสาร
สถานที่ : สถานีลำปลายมาศ จังหวัดบุรีรัมย์

ชื่อภาพ : แสงแรกที่ลำปลายมาศ
เช้าวันใหม่ที่ลำปลายมาศ พร้อมเดินทาง
มุ่งหน้าไปตามหัวใจกับขบวนรถเร็ว 141



เครดิตภาพ : NATE HILTI
สถานที่ : กรุงเทพฯ

รถไฟ ไม่เพียงทำหน้าที่
ขนส่งผู้โดยสาร แต่ยัง
สนับสนุนการขนส่งสินค้า
หลากหลายรูปแบบ
เพื่อลดต้นทุนค่าใช้จ่าย
ให้กับผู้ประกอบการ
รวมถึงประชาชน
ที่จะส่งมอบความรัก
ความห่วงใย ผ่านสิ่งของ
เครื่องใช้ถึงกันและกัน
จากทุกทิศ ทัวประเทศ

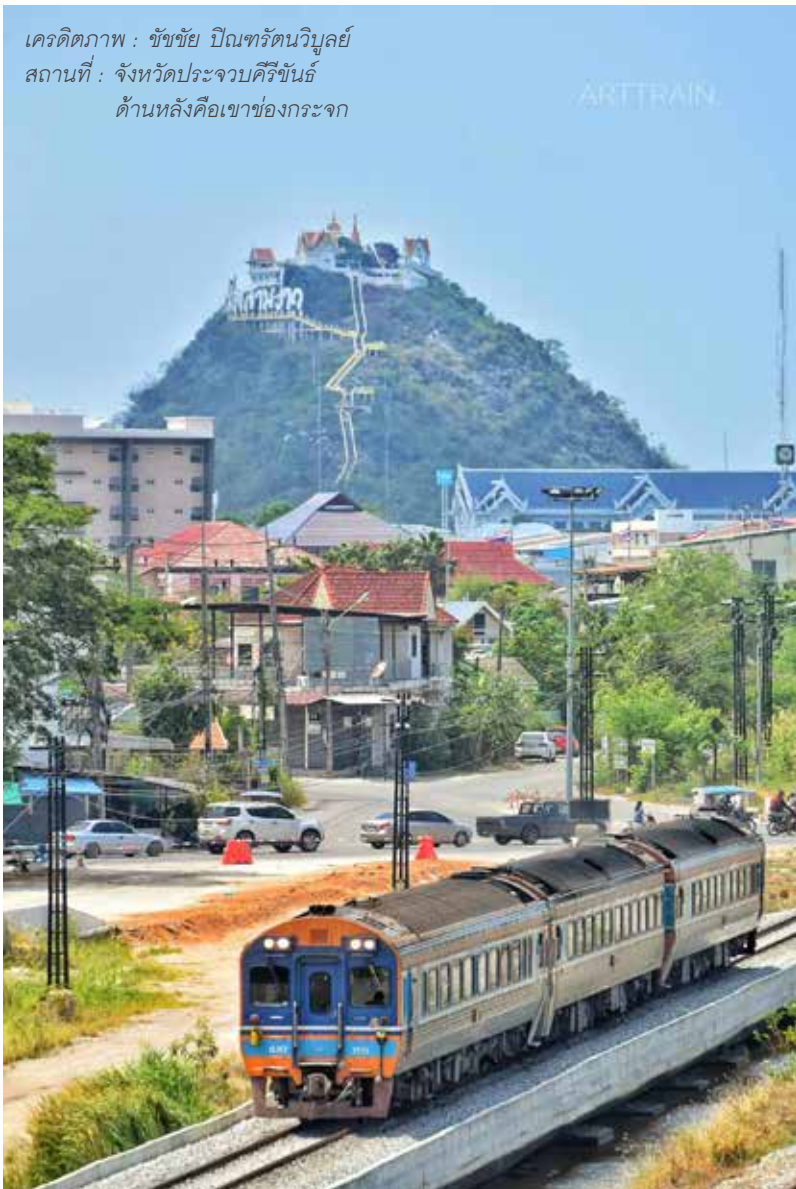
Trains not only carry passengers but also support the transport of goods in various formats to reduce costs of the operators including people who are sending their love and care through appliances to each other from every direction across the country.



เครดิตภาพ : TSONGWUDH KHEMWONG / นายทรงวุฒิ เข็มวงษ์
สถานที่ : จังหวัดนครสวรรค์

**ขบวนรถท้องถิ่น 401 ขณะผ่านด้านเหนือของสถานีปากน้ำโพ
มีภูเขาซึ่งเป็น Landmark ของจังหวัดอยู่เบื้องหลัง**

เครดิตภาพ : ชัชชัย ปินทรรัตน์วิบูลย์
สถานที่ : จังหวัดประจวบคีรีขันธ์
ด้านหลังคือเขาช่องกระจ่าง



เครดิตภาพ : ปราณิ รอดทอง
สถานที่ : จังหวัดกาญจนบุรี

ชื่อภาพ : ความทรงจำ

ความงดงามของเส้นทางรถไฟสายมรณะ @ กาญจนบุรี
ทุกครั้งที่มีโอกาสได้ไปเยือนกาญจนบุรี จะนึกถึง
เส้นทางรถไฟสายมรณะ กว่าจะได้มาชั่งยาฆ่าบាក់
บางช่วงของเส้นทางช่างน่ากลัว แต่เป็นเส้นทางที่
สวยงามตามธรรมชาติ หน้าฝนเขียวชอุ่ม
ปลายฝนต้นหนาวอาจพบเจอหมอกบาง ๆ
สดชื่นขึ้นอีก หน้าร้อนก็จะได้สีสันเหลือง ๆ ของใบไม้
ดูมีสีสันตามฤดูกาลจริง ๆ



เครดิตภาพ : Teppakorn Tongboonto
 สถานที่ : สถานีบ้านม้า
 จังหวัดพระนครศรีอยุธยา



เครดิตภาพ : ชัยโย ผิวเผือก
 สถานที่ : สถานีตะพานหิน จังหวัดพิจิตร

**ชื่อภาพ : ความสวยงามของสะพานไม้
 ขบวนรถไฟ 408 เชียงใหม่ - นครสวรรค์
 ความประทับใจ : ภาคเอกชนและประชาชน
 ร่วมมือกันประดับไฟสะพานไม้ให้มีความสวยงาม**



เครดิตภาพ : Teppakorn Tongboonto
สถานที่ : แทลมฉบับัง จังหวัดระยอง

เครดิตภาพ : ชัชชัย ปิณฑรัตน์วิบูลย์
สถานที่ : แก่งหลวง จังหวัดแพร่



เครดิตภาพ : Songphol Thesakit
สถานที่ : สะพานรถไฟข้ามแม่น้ำบางปะกง จังหวัดฉะเชิงเทรา

สะพานข้ามแม่น้ำบางปะกงเป็นสะพานรถไฟทางคู่ที่ตั้งอยู่บนทางตรงและทางโค้งสวยงาม บนเส้นทางสายตะวันออก ตัวสะพานตั้งอยู่ระหว่างที่หยุดรถแปดริ้ว - สถานีดอนสีนงก์ จังหวัดฉะเชิงเทรา

The Bang Pakong River Railway Bridge is a double track railway bridge located on a straight route and a beautiful curve. The bridge is located between the Paet Riw halt and Don Si Non Station in Chachoengsao Province.



เครดิตภาพ : Teppakorn Tongboonto
สถานที่ : สถานีดอนสีนนท์
จังหวัดฉะเชิงเทรา



เครดิตภาพ : Supachai Rohitrattana
สถานที่ : ย่านสถานีทุ่งสง จังหวัดนครศรีธรรมราช



เครดิตภาพ : Teppakorn Tongboonto
สถานที่ : สถานีแหลมฉบัง จังหวัดระยอง



เครดิตภาพ : สิทธิชัย เอียดสี
สถานที่ : เขาชุมทอง ต้นทางสู่นครศรีธรรมราช

ขบวนรถด่วนที่ 85 (กรุงเทพฯ - นครศรีธรรมราช) กำลังวิ่งผ่านเขาชุมทอง
ภูเขาอันโดดเด่นริมทางรถไฟสายใต้ มุ่งหน้าสู่ปลายทางนครศรีธรรมราช

เครดิตภาพ : ชัชชัย ปิณฑรัตน์วิบูลย์
สถานที่ : สถานีกรุงเทพ (หัวลำโพง)

**SRT Royal Blossom รถไฟท่องเที่ยวรุ่นใหม่
เพิ่มศักยภาพการท่องเที่ยวในประเทศ
ได้ชมความงดงามสองข้างทาง
จากหน้าต่างแสนกว้าง ไร้ขอบ พร้อมเคลื่อนขบวน
จิบกาแฟในคาเฟ่สุดเก๋ ถือเป็นขบวนรถไฟ
เพื่อการท่องเที่ยวอย่างแท้จริง**

SRT Royal Blossom. The newly excursion train that will increase the potential of domestic tourism where you can see the beauty scenery on both sides from a wide and borderless window while the train is moving. You can sip coffee in a chic cafe; this is truly a train for tourism.



ART TRAIN



เครดิตภาพ : TSONGWUDH KHEMWONG /
นายทรงวุฒิ เข็มวงษ์
สถานที่ : จังหวัดลพบุรี

ขบวนรถพิเศษนำเที่ยว
เขื่อนป่าสักชลสิทธิ์ ขบวนที่ 926
ขณะผ่านโค้งใกล้ กม.131
ใกล้สถานีบ้านช่องไต้
มีขุนเขาหินปูนเป็นฉากหลัง



เครดิตภาพ : ชัชชัย ปิณฑรัตนวิบูลย์
สถานที่ : เขื่อนป่าสักชลสิทธิ์ จังหวัดลพบุรี

เขื่อนป่าสักชลสิทธิ์ สถานีแก่งเสือเต้น - โคกสลุง - สุระนารายณ์
มหัศจรรย์ผันเปลี่ยนไปตามฤดูกาล ชื่อน้ำเต็มเขื่อน ทางรถไฟจะขนานไปกับน้ำ
ก็จะเป็นขบวนรถไฟลอยน้ำที่การรถไฟแห่งประเทศไทยจัดขึ้นเป็นประจำทุกปี
หรือช่วงหน้าแล้งน้ำในเขื่อนแห้งลง สามารถขับรถยนต์เข้าไป
เพื่อเปลี่ยนมุมมองได้เห็นรถไฟลอยฟ้าอย่างสวยงาม

Pa Sak Jolasid Dam, Kaeng Sua Ten - Khok Salung - Suranarai Stations: The magic that changes by the seasons. Floating in the sky and floating in water, the tourists can take a train trip with a floating train that the State Railway of Thailand organizes seasonally or you can drive a car to change the perspective and see the floating train when the seasons change.



เครดิตภาพ : ชัชชัย ปิณฑรัตน์วิบูลย์
 สถานที่ : หัวหิน จังหวัดประจวบคีรีขันธ์

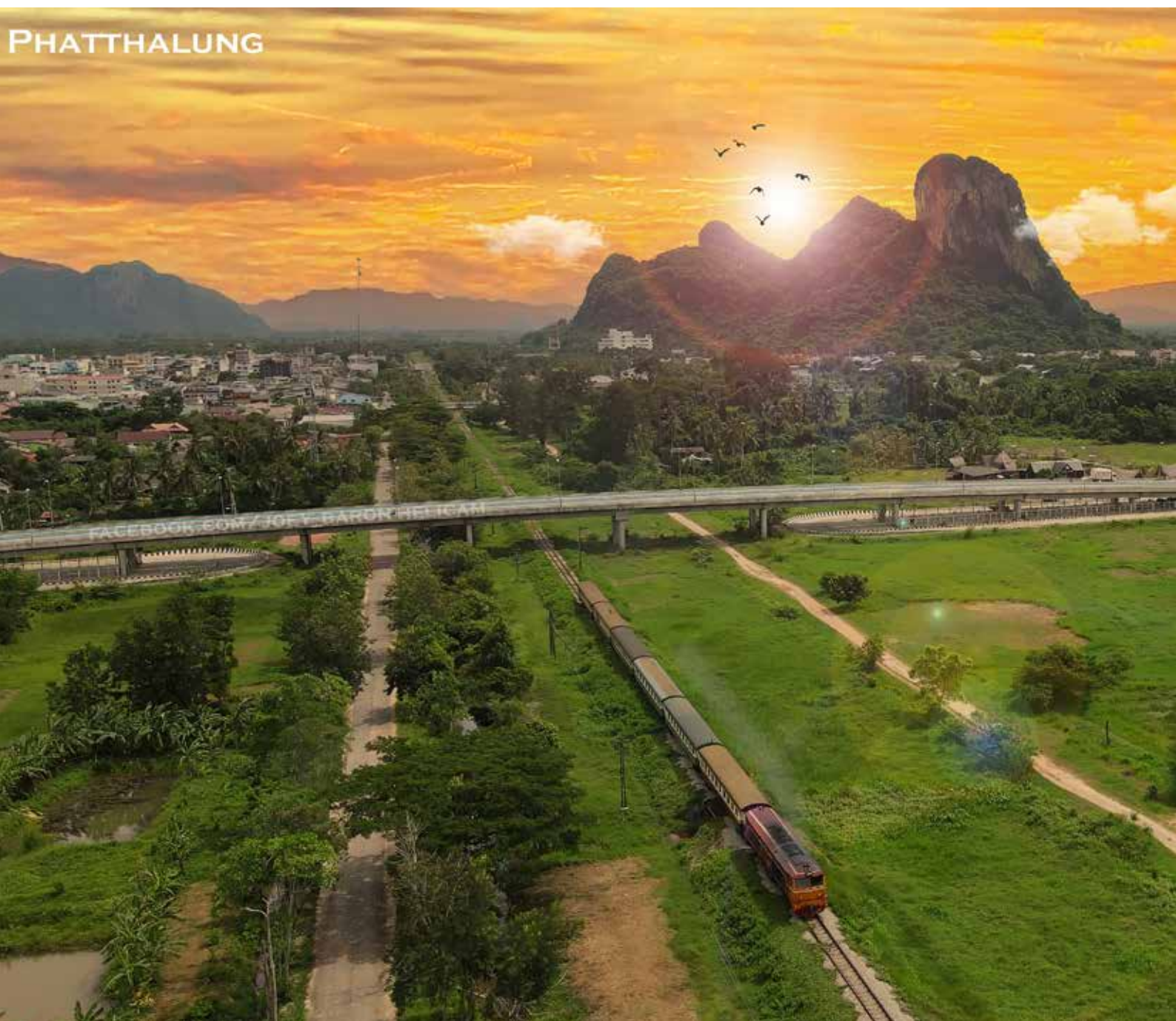
เครดิตภาพ :
 TSONGWUDH KHEMWONG /
 นายทรงวุฒิ เข็มวงษ์
 สถานที่ : โกลีที่หยุดรถวังตะเคียน
 จังหวัดกาญจนบุรี

ขบวนรถพิเศษนำเที่ยวที่ 910
ขณะผ่านท้องทุ่ง
ในเส้นทางสายน้ำตก



สัมผัสธรรมชาติอันงดงามในทุกเส้นทาง ที่ขบวนรถไฟแล่นผ่านอย่างรื่นรมย์

Experience the beauty of nature on every route that the trains pass pleasantly.



เครดิตภาพ : สักกะ อัดโดดร
สถานที่ : จังหวัดพัทลุง

เครดิตภาพ : ภารวีช จรุงโรจน์ ณ ออยุธยา
สถานที่ : สะพานขาวทามมฎ จังหวัดลำพูน

รถไฟทอดยาวไปตามทางผ่านสะพานขาวทามมฎ เหมือนส่งหลายชีวิตจากเมืองหลวงไปต่างเมือง



เครดิตภาพ : ชัชชัย ปิณฑรัตน์วิบูลย์
เวลา : 21.30 น. สถานที่ : สะพานขาวทามมฎ จังหวัดลำพูน



เครดิตภาพ : ขวัญชัย สระทองล้วน
 สถานที่ : สะพานรถไฟข้าม อบจ.ศรีสะเกษ

ชื่อภาพ : “น้องแฉะจิว วังซิว ๆ ที่ศรีสะเกษ”
 ภาพนี้ได้ทำการถ่าย ณ บริเวณสะพานรถไฟข้าม
 อบจ.ศรีสะเกษ เป็นจุดที่อยู่บนสะพาน ทำให้เห็น
 มุมข้างบนได้ชัดเจน ที่ประทับใจภาพนี้เพราะว่า
 เป็นขบวนรถไฟที่สั้น เมื่อถ่ายออกมาแล้ว
 ทำให้ดูเหมือนว่าเป็นแค่หัวรถจักร จึงเป็นที่แปลกตา
 ของคนที่ไม่รู้จักรถไฟขบวนนี้ “แฉะ”

เครดิตภาพ : TSONGWUDH KHEMWONG /
 นายทรงวุฒิ เข็มวงษ์

ขบวนรถด่วนพิเศษดีเซลราง นั่งปรับอากาศ
ขบวน 7 ขณะเข้าโค้ง ผ่านสถานีแก่งหลวง
ซึ่งมีแก่งเขาเป็นฉากหลัง



เครดิตภาพ : Supachai Rohitrattana
 สถานที่ : ย่านสถานีทุ่งสง จังหวัดนครศรีธรรมราช
 มีวัดปรีดี มองเห็นเขาเหมน (เขาพระสุเมรุ) และเขาหลวง



เครดิตภาพ : ชัชชัย ปิณฑรัตน์วิบูลย์
สถานที่ : สะพานรวงผึ้ง
สะพานรถไฟกลับหัว
ปางต้นผึ้ง จังหวัดอุดรธานี



เครดิตภาพ : Halley Roongsak (รุ่งศักดิ์ ยอดเกวียน)
สถานที่ : อุโมงค์พระพุทธฉาย จังหวัดสระบุรี

ชื่อภาพ : "Kiha 183 ขณะรอกำการทดสอบความปลอดภัย ตัวรถกับอุโมงค์"



เครดิตภาพ : ประวิทย์ ไทยพุดรา
สถานที่ : สถานีรถไฟเก่าบ้านหนองหญ้า
จังหวัดกาญจนบุรี

**โค้งบ้านเขาปูนเป็นเส้นทางเพื่อจะมุ่งไปสู่สถานีน้ำตก
ซึ่งเป็นมุมที่ทำให้เรามองเห็นองค์พระประธานขนาดใหญ่ของวัดถ้ำเขาแหลม
มองเห็นความยิ่งใหญ่ของภูเขาและความเป็นธรรมชาติของจังหวัดกาญจนบุรีได้เป็นอย่างดี**

Ban Khao Pun Curve: It is the route that leads to Nam Tok Station and it is an angle that allows us to see the Buddha image and see the greatness of the mountains and the nature of Kanchanaburi province very well.



Supachai Rohitrattana

เครดิตภาพ : Supachai Rohitrattana
สถานที่ : สะพานแคบนาสาร จังหวัดสุราษฎร์ธานี

**สะพานรถไฟแคบนาสาร เป็นสะพานรถไฟที่มีความกว้างเกือบเท่าขนาดหัวรถจักร
ทำจากเหล็กทั้งหมด มีความยาว 150 เมตร**

Na San Narrow Bridge: It is a narrow railway bridge almost as wide as a locomotive, made entirely of steel and 150 meters long.

เครดิตภาพ : อรรถวินท์ ราชวงศ์
สถานที่ : อำเภอเด่นชัย จังหวัดแพร่

ชื่อภาพ : อากิตย์ฮัสตง ณ เเด่นชัย
เป็นภาพที่เห็นเป็นประจำทุกวัน กับการที่รถไฟออกจากสถานีรถไฟในช่วงหัวค่ำ ซึ่งมักจะพ่วงตู้นอนร่วมไปด้วย และนับว่าเป็นทางเลือกในการเดินทางที่มีความสะดวกสบายอย่างยิ่ง



เครดิตภาพ : ชัชชัย ปิณฑรัตน์วิบูลย์
สถานที่ : โค้งกั้งหันลม อำเภอเทพสถิต จังหวัดชัยภูมิ



เครดิตภาพ : วิทยา สิงห์สนั่น

ชื่อภาพ : ผ่านมาให้ยิ้มชม
รถไฟค่อย ๆ เคลื่อนผ่าน
สถานที่ที่สวยงาม ไม่เพียง
ยังความประทับใจให้คุณ
ที่อยู่บนรถไฟ แต่คนที่อยู่ข้างทาง
ยังได้ชื่นชมชมไปพร้อม ๆ กับ
ทิวทัศน์ที่คล้ายสร้างมาให้เข้ากัน





เครดิตภาพ :
NARUNART SAOSOONG
สถานที่ : สถานีกรุงเทพ (หัวลำโพง)

ในทุกเที่ยวของการเดินทาง
การรถไฟแห่งประเทศไทย
มีบุคลากรผู้เป็นกำลังสำคัญ
ที่พร้อมสนับสนุนขบวนรถ
เพื่อส่งผู้โดยสาร ตลอดจน
สินค้าต่าง ๆ ให้ถึงที่หมายอย่าง
ปลอดภัย บุคลากรของการรถไฟฯ
ในทุกตำแหน่งหน้าที่ จึงมุ่งมั่น
ตั้งใจในการทำงาน

In every trip of the journey,
the State Railway of Thailand
has got railway staff who are
an important task force
supporting the train services
to carry passengers as well as
various type of goods to their
destination safely. Every railway
staff in every position is committed
and determined in their work.



เครดิตภาพ : Supachai Rohitrattana
สถานที่ : สถานีหลังสวน จังหวัดชุมพร

ชื่อภาพ : รถเจียราง



เครดิตภาพ : Supachai Rohitrattana
สถานที่ : โรงงานมักกะสัน กรุงเทพฯ



เครดิตภาพ : พีรวิชญ์ นำชวนชัย

ชื่อภาพ : ฉันทกำลังไปบรทุกน้ำมัน
ถึงตัวรถไฟจะเก่าแต่ก็ยังคงสวยงามและยังใช้งานจนถึงปัจจุบัน



เครดิตภาพ : ภาณุวัฒน์ จรุงจิตเจริญ
สถานที่ : สถานีบางบำหรุ กรุงเทพฯ

เจ้าหน้าที่สถานีบางบำหรุ โบกธงให้สัญญาณ ให้ขบวนรถ
เข้าสู่ชานชาลา เพื่อรับผู้โดยสารเดินทางสู่ภาคใต้



เครดิตภาพ : ภาณุวัฒน์ จรุงจิตเจริญ
สถานที่ : สถานีกรุงเทพ (หัวลำโพง)

ชื่อภาพ : กลับแล้วนะครับ/คะ
บรรยากาศยามเย็นของสถานีกรุงเทพ หรือที่มักเรียกกันติดปากว่า หัวลำโพง
ช่วงยามเย็น คือช่วงเวลาที่จะทำให้เราได้เห็นวิถีชีวิตของคนทำงาน
ที่อาศัยรถไฟเป็นยานพาหนะช่วยพากลับบ้านในทุกวัน





เครดิตภาพ : กิตติวิชต์ วิภาตกนก
สถานที่ : สถานีกรุงเทพ (หัวลำโพง)

สถานีกรุงเทพ (หัวลำโพง) เริ่มก่อสร้างในปลายสมัยรัชกาลที่ 5 คือในปี พ.ศ. 2453 การก่อสร้างแล้วเสร็จ และเปิดให้บริการอย่างเป็นทางการ พระบาทสมเด็จพระมงกุฎเกล้าเจ้าอยู่หัว ทรงกระทำพิธีกดปุ่มสัญญาณไฟฟ้า ให้รถไฟขบวนแรกเดินเข้าสู่สถานีกรุงเทพ เมื่อวันที่ 25 มิถุนายน พ.ศ. 2459 สถานีกรุงเทพ มีแบบก่อสร้างเป็นรูปโดมสไตลียอตาเลียน ผสมผสานกับศิลปะยุคเรอเนซองส์ มีลักษณะคล้ายกับสถานีรถไฟเมืองแฟรงค์เฟิร์ต ในประเทศสหพันธ์สาธารณรัฐเยอรมนี อีกทั้งวัสดุในการก่อสร้างก็เป็นวัสดุสำเร็จรูปจากประเทศเยอรมัน ลวดลายต่าง ๆ ที่ประดับไว้เป็นศิลปะที่มีความวิจิตรสวยงามมาก บันไดและเสาอาคาร บริเวณทางขึ้นที่ทำการของพนักงานการรถไฟฯ ซึ่งเดิมคือ โรงแรมราชธานีนั้นเป็นหินอ่อน โดยเฉพาะเพดานเป็นไม้สักสลักลายบุผา ดูได้ยากในปัจจุบันจุดเด่นของสถานีกรุงเทพอีกอย่างหนึ่งคือ กระงะกสีที่ช่องระบายอากาศ ทั้งด้านหน้า และด้านหลัง ซึ่งติดตั้งไว้อย่างผสมผสาน กลมกลืนกับตัวอาคาร เช่นเดียวกับนาฬิกาบอกเวลาที่มีอายุเก่าแก่เท่า ๆ กับตัวอาคารสถานี โดยติดตั้งไว้ที่กึ่งกลางยอดโดมสถานีเป็นนาฬิกาที่สั่งทำพิเศษเฉพาะไม่ระบุชื่อบริษัทผู้ผลิตแสดงให้เห็นเหมือนนาฬิกาอื่น ๆ นาฬิกาเรือนนี้มีเส้นผ่าศูนย์กลาง 160 เซนติเมตร ควบคุมด้วยไฟฟ้าระบบ ดี.ซี. จากห้องขุมสาย เป็นเครื่องบอกเวลาแก่ผู้สัญจรผ่านไป - มา และผู้ใช้บริการที่สถานีกรุงเทพจนถึงปัจจุบัน

Bangkok Station (Hua Lamphong) began its construction at the end of the reign of King Rama V, in 1910. The construction was completed and the service was officially launched by His Majesty King Rama VI who presided over to perform the ceremony of pressing the electric signal button for the first train to enter Bangkok Station on 25 June 1916.

เครดิตภาพ : นายพรชัย หนูสิทธิ นายสถานีรถไฟหัวหิน
ช่างภาพ : นายนันทวิช โสณายะ แอดมินเพจที่นี้สถานีหัวหิน
สถานที่ : สถานีหัวหินแห่งใหม่ จังหวัดประจวบคีรีขันธ์

**ขบวนรถเร็วที่ 171 (กรุงเทพฯ-หัวหิน-สุโขทัย-ลพบุรี) จอดรับส่งผู้โดยสาร
บนอาคารสถานีหัวหินแห่งใหม่**



เครดิตภาพ : ชัชชัย ปิณฑรัตนวิบูลย์
สถานที่ : ทางรถไฟเลียบบทะเล
บริเวณสถานีทุ่งมะเเฒ่า
จังหวัดประจวบคีรีขันธ์

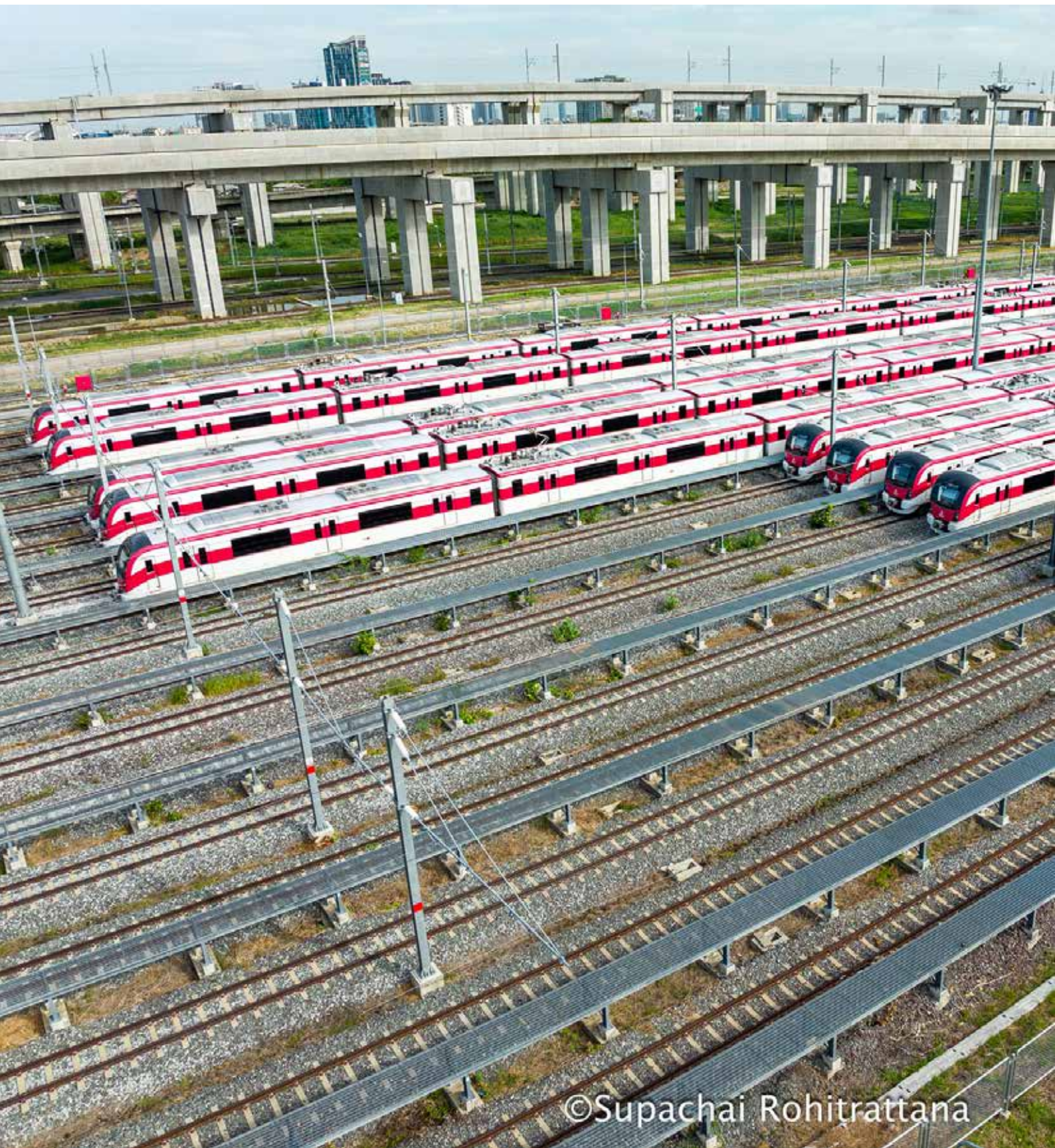


เครดิตภาพ : Teppakorn Tongboonto
สถานที่ : สะพานพระราม 7 กรุงเทพฯ



เครดิตภาพ : วศิน วรรณพฤกษ์
สถานที่ : สถานีดอนเมือง กรุงเทพฯ

**เชื่อมโยงทุกการเดินทาง
เพื่อความสะดวก ปลอดภัย
ของประชาชน คือ ความตั้งใจ
ของรัฐบาล กระทรวงคมนาคม
และการรถไฟแห่งประเทศไทย
ที่ขานรับนโยบาย พร้อมนำมา
ปฏิบัติ เพื่อประโยชน์สูงสุด
ของพี่น้องประชาชนทุกคน**



©Supachai Rohitrattana

เครดิตภาพ : Supachai Rohitrattana
สถานที่ : สถานีกลางกรุงเทพอภิวัฒน์



คณะกรรมการและคณะผู้บริหารการรถไฟแห่งประเทศไทย

คณะกรรมการการรถไฟแห่งประเทศไทย

นายจิรุตม์ วิศาลจิตร
 นายวิม รุ่งวัฒนจินดา
 นายศันสนะ สุริยะโยธิน
 นางสาวศุภรศิรี อภิญญาณูวัฒน์
 นายอภิรัฐ ไชยวงศ์น้อย
 นายอาทิตย์ สุริยาภิวัฒน์
 นายอารีศักดิ์ เสถียรภาพพวยุทธ์
 นายจร รุ่งฐานีย์

ประธานกรรมการรถไฟ
 กรรมการรถไฟ
 กรรมการรถไฟ
 กรรมการรถไฟ
 กรรมการรถไฟ
 กรรมการรถไฟ
 กรรมการและเลขานุการ

คณะผู้บริหาร

นายจร รุ่งฐานีย์
 นายเอก สิทธิเวคิน
 นายอวิรุทธ์ ทองเนตร
 นายสุชีพ สุขสว่าง
 นายอนันต์ โพธิ์นิมิตต์
 นายไพฑูย์ มงคลศุภวาร
 นายไชยเชษฐ แซ่จิว
 นางลัดดา ละออกุล
 นายภูเกียรติ สिलाขจรจิต
 รอกการแต่งตั้ง
 นายบวร จันทรสข
 นางฐานิยา เดชอุดม
 นางลัดดาวัลย์ ถาวร
 นายวรพงษ์ เทียบรัตน์
 นางสาวมณฑาทิพย์ ศรีวิลาศ
 นางสาวสุดิมา วงศ์ศิวิลาศ
 นายอนันต์ เจนงามกุล
 นายฐากร อินทรชม
 นายประสิทธิ์ ถาวร
 นางกนกวรรณ สุวรรณกนิษฐ์
 นายวิรัชชัย ถาวร
 นางสาวสุดิมา จตุรนต์รัศมี
 นายวุฒิไกร วัชชิงเงิน
 นพ.องอาจ จริยาสถาพร
 นายเอกริช ศรีอาระยันพงษ์
 นายพลายงาม ศิริรินทร์
 นายก่อพงศ์ สุทธิกรณ์
 นายสืบ ประทุมศิริ
 นายกิตติศักดิ์ ไชยนาเคนทร์
 นายชัชวาลย์ กนิษฐายน
 นายปิยบุตร โตวิจารณ์
 นางนันทา ก้อนนาค
 นายสาธิตน์ หงสกุล

รองผู้ว่าการรถไฟแห่งประเทศไทย
 รักษาการในตำแหน่ง ผู้ว่าการรถไฟแห่งประเทศไทย
 รองผู้ว่าการรถไฟแห่งประเทศไทย
 รองผู้ว่าการรถไฟแห่งประเทศไทย
 ผู้ช่วยผู้ว่าการรถไฟแห่งประเทศไทย
 ผู้ช่วยผู้ว่าการรถไฟแห่งประเทศไทย
 ผู้อำนวยการฝ่ายการเงินและการบัญชี
 วิศวกรใหญ่ฝ่ายการช่างกล
 วิศวกรใหญ่ฝ่ายการช่างโยธา
 วิศวกรใหญ่ฝ่ายการอาณัติสัญญาณและโทรคมนาคม
 ผู้อำนวยการฝ่ายการพัสดุ
 ผู้อำนวยการฝ่ายตรวจสอบภายใน
 ผู้อำนวยการฝ่ายเทคโนโลยีสารสนเทศ
 ผู้อำนวยการฝ่ายบริหารทรัพย์สิน
 ผู้อำนวยการฝ่ายบริหารโครงการพัฒนาที่ดิน
 วิศวกรใหญ่ฝ่ายโครงการพิเศษและก่อสร้าง
 ผู้อำนวยการฝ่ายปฏิบัติการเดินรถ
 ผู้อำนวยการฝ่ายบริการโดยสาร
 ผู้อำนวยการฝ่ายบริการสินค้า
 ผู้อำนวยการฝ่ายทรัพยากรบุคคล
 หัวหน้าสำนักงานนโยบาย แผน วิจัยและพัฒนา
 หัวหน้าสำนักงานบริหารโครงการระบบรถไฟฟ้า
 หัวหน้าสำนักงานแพทย์
 หัวหน้าสำนักงานผู้ว่าการ
 หัวหน้าสำนักงานยุทธศาสตร์ธุรกิจการเงินรถ
 หัวหน้าสำนักงานจัดหาพัสดุซ่อมบำรุง
 หัวหน้าสำนักงานอาณัติสัญญาณ
 ผู้อำนวยการสถาบันฝึกอบรมระบบราง
 ผู้ตรวจการรถไฟ 1 (ตทฟ.1)
 ผู้ตรวจการรถไฟ 2 (ตทฟ.2)
 ผู้ตรวจการรถไฟ 3 (ตทฟ.3)
 ผู้ตรวจการรถไฟ 4 (ตทฟ.4) รักษาการ ทตฟ.

เจ้าของ

บรรณาธิการ

กองบรรณาธิการ
 ฝ่ายประสานงาน

การรถไฟแห่งประเทศไทย
 เอกริช ศรีอาระยันพงษ์ หัวหน้าสำนักงานผู้ว่าการ
 บริษัท เออาร์ไอพี จำกัด (มหาชน)
 นางศุภมาศ ปลื้มกุล
 นางอาภาพันธ์ สุวิสติ
 นายกสิวัฒน์ ไชยธรรม

ฝ่ายภาพ

กองโฆษณาและส่งเสริมการท่องเที่ยว
 กองประชาสัมพันธ์

ฝ่ายจัดส่ง

บริษัท เออาร์ไอพี จำกัด (มหาชน)
 กองโฆษณาและส่งเสริมการท่องเที่ยว
 รับ-ส่ง สปด.1 ฝ่ายบริการโดยสาร
 หมวดสัมภาระ สถานีกรุงเทพ / ชุมทางบางซื่อ

ฝ่ายสมาชิก

กองโฆษณาและส่งเสริมการท่องเที่ยว
 การรถไฟแห่งประเทศไทย
 เลขที่ 1 ถนนรองเมือง แขวงรองเมือง
 เขตปทุมวัน กรุงเทพฯ 10330
 โทรศัพท์ 0 2220 4271

ออกแบบและผลิต

บริษัท เออาร์ไอพี จำกัด (มหาชน)
 99/16-20 ถนนรัชดาภิเษก แขวงดินแดง
 เขตดินแดง กรุงเทพฯ 10400
 โทรศัพท์ 0 2642 3400 ต่อ 4702



การรถไฟแห่งประเทศไทย
เลขที่ 1 แขวงรองเมือง เขตปทุมวัน กรุงเทพฯ 10330
www.railway.co.th
facebook : ทีมพิธการรถไฟแห่งประเทศไทย
Call Center : 1690