

JOURNEYS REMEMBERED.
HORIZONS DISCOVERED.
ON THAI TRAIN.

รถไฟไทย เห็นสวยงามทุกจุดหมาย



เอกสารเผยแพร่เพื่อการประชาสัมพันธ์
VOLUME: 5/2568

RAILS HORIZON

ENJOY THE JOURNEY

IT MAKES THE
DESTINATION
WORTH IT.



ONE RAIL, MANY JOURNEYS.

การเดินทางไม่เคยจำกัดวัย ในแต่ละช่วงของชีวิต เราต่างมีเหตุผลในการออกเดินทาง เพื่อค้นหา พักผ่อน หรือ เชื่อมโยงหัวใจกับผู้คนและสถานที่และมีบางรูปแบบของการเดินทาง ที่มอบประสบการณ์อันงดงาม เหนือคำบรรยายในทุกช่วงวัย

วารสารฉบับนี้ ภายใต้แนวคิด **"One Rail, Many Journeys"** ได้นำเสนอเรื่องราวของการเดินทางด้วยรถไฟไทย ผ่านมุมมองของนักเดินทาง อาทิ ชายหนุ่มผู้เดินทางคนเดียว เพื่อนสาวมหาวิทยาลัยผู้เปี่ยมชีวิตชีวา และกลุ่มเพื่อนที่ใช้เวลาร่วมกันอย่างมีความหมาย นี่ไม่ใช่แค่เรื่องของการเดินทาง ไปยังปลายทาง แต่เป็นเรื่องของการได้ใช้เวลาบนรางเหล็ก ที่เปี่ยมด้วยความสุข ความทรงจำ และความเชื่อมโยงระหว่างผู้คน

การรถไฟแห่งประเทศไทยขอเชิญชวนให้ทุกท่าน ออกเดินทางในแบบของตัวเองไม่ว่าคุณจะไปอยู่ในวัยไหน จุดหมาย อยู่ไกลเพียงใด หรือจะเดินทางเพียงลำพังหรือพร้อมใครสักคน **"รถไฟไทย"** พร้อมจะพาคุณไปเสมอ

การรถไฟแห่งประเทศไทยมุ่งมั่นในการพัฒนาเพื่อคนไทย ในทุกเจเนอเรชัน

บรรณาธิการ





นายวีรุต อัมระपाल
ผู้ว่าการรถไฟแห่งประเทศไทย

“

ทุกโครงการ ทุกเส้นทาง
ทุกขบวนรถ ล้วนเป็นส่วนหนึ่ง
ของเป้าหมายเดียวกัน
เพื่อให้รถไฟไทยของเรา
ไม่ใช่เพียงแต่การเดินทาง
แต่เป็นประสบการณ์ที่ดี
และน่าจดจำในการเชื่อมโยง
หัวใจของผู้คนกับราง
ให้แน่นแฟ้นมากยิ่งขึ้น
แล้วพบกันในการเดินทาง
ครั้งต่อไปครับ

”



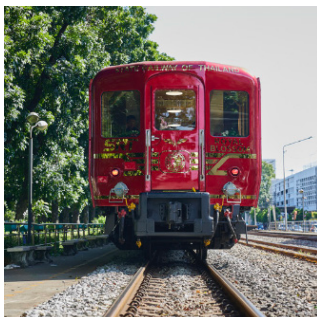


รถไฟไทย เป็นระบบขนส่งสาธารณะที่ให้บริการแก่ผู้โดยสารทั้งในระยะใกล้ และระยะไกล เชื่อมโยงภูมิภาคต่าง ๆ ของประเทศไทยเข้าด้วยกัน มีทั้งรถไฟธรรมดา รถเร็ว รถด่วน และรถด่วนพิเศษ นอกจากนี้ ยังมีรถไฟชานเมืองที่ให้บริการในเส้นทางใกล้กรุงเทพฯ เพื่อช่วยลดความแออัดบนท้องถนนในกรุงเทพฯ และปริมณฑล

การรถไฟแห่งประเทศไทย (รฟท.) มุ่งมั่นที่จะพัฒนาระบบโครงสร้างพื้นฐานทางรางให้มีศักยภาพและทันสมัย ทั้งโครงการรถไฟทางคู่เพื่อเพิ่มประสิทธิภาพการเดินทาง เส้นทางสายใหม่ที่เปิดโอกาสให้คนในทุกภูมิภาคเดินทางถึงกันได้ง่ายขึ้น และโครงการรถไฟความเร็วสูงที่จะยกระดับมาตรฐานการเดินทางและขนส่งสินค้าให้ทัดเทียมนานาชาติ

ภารกิจของ การรถไฟแห่งประเทศไทย ไม่ได้หยุดอยู่เพียงธุรกิจหลัก ด้านการเดินทางโดยสารและขนส่งสินค้า แต่ยังมีภารกิจที่เกี่ยวข้องทางรถไฟอีกด้วย

รฟท. มีนโยบายในการส่งเสริมและพัฒนาการท่องเที่ยวทางรถไฟให้มีความน่าสนใจ มีมาตรฐาน และเชื่อมโยงกับเศรษฐกิจชุมชนอย่างยั่งยืน ทุกขบวนที่แล่นไปไม่เพียงพาผู้โดยสารถึงจุดหมายพร้อมรอยยิ้ม แต่ยังสร้างรายได้ โอกาส ให้กับชุมชนและคนในพื้นที่



นอกจากนี้ รฟท. มีแนวทางในการพัฒนาขบวนรถสำหรับการท่องเที่ยวหลากหลายประเภท เพื่อตอบโจทย์นักท่องเที่ยวที่มองหาประสบการณ์พิเศษ เช่น SRT Royal Blossom ที่พาไปสัมผัสความงามของเส้นทางในบรรยากาศโรแมนติก K183 ที่อบอุ่นไปด้วยกลิ่นอายญี่ปุ่นและความสบายตลอดเส้นทาง หรือแม้แต่การเดินทางที่ออกแบบได้เอง เพื่อไปเยือนเมืองน่าเที่ยวหรือสถานที่ที่อยากไป พร้อมสัมผัสสินค้าชุมชนและวิถีท้องถิ่นอย่างใกล้ชิด

นายวิรัช อัมระपाल
ผู้ว่าการรถไฟแห่งประเทศไทย

GOOD VIBES

ความทรงจำที่ดีที่สุด เริ่มต้นบนทางรถไฟ





READY - SET - GO

ออกจากกรุง สู่สเตเคชันซิล ๆ ที่พิจิตร

ชมจอร์นไฟสาย Northern Line กรุงเทพฯ-พิจิตร Class 2 AC Seat ออกเดินทาง 7:30 น. ใช้เวลาเดินทางถึงสถานีปลายทางพิจิตรเพียง 5-6 ชม. เป็นความสะดวกสบายเกินความคาดหมายไปมาก รถไฟชั้น 2 ยุคนี้ ออกเลยแอร์ดำ เบาะกว้าง สวม ไม่แออัด ทำงาน เล่นเกม หรืออ่านหนังสือเล่มโปรดได้สบาย แต่ผมเลือกปล่อยใจไปกับวิว 2 ชั่วโมง อย่างทุ่งนา แม่น้ำน่าน หมู่บ้านสโลว์ไลฟ์ ดอกหญ้าลุ่ม ลิบกาแพคาเฟรตไฟไปด้วยคุณใจจริง

สถานีพิจิตร

จุดเริ่มทริปประทับใจที่แรกของผมคือ สถานีรถไฟที่ติดอันดับ 1 ใน 10 สถานีรถไฟที่สวยงามที่สุดในประเทศไทย สร้างในสมัยรัชกาลที่ 5 ตัวสถานีเป็นตึกแบบก่ออิฐถือปูนสไตล์นีโอคลาสสิก สวยระดับที่ว่าในไทยมีเพียง 2 แห่งเท่านั้น คือ สถานีกรุงเทพ (หัวลำโพง) และสถานีพิจิตร



"With its outstanding charm, Phichit railway station became a tourist attraction for both Thais and foreigners who come to capture a perfect historical sight that is hard to find nowadays."



สถานีพิจิตร ตั้งอยู่ที่ตำบลในเมือง อำเภอเมือง จังหวัดพิจิตร เป็นสถานีประจำจังหวัดพิจิตร สถานีพิจิตรสร้างขึ้น เมื่อปี พ.ศ. 2450 ปัจจุบันมีอายุถึง 112 ปี โดยสถานีนี้ถูกสร้างขึ้น ในสมัยรัชกาลที่ 5 รูปแบบการสร้างเป็นแบบกออิฐถือปูน 2 ชั้น ผังอาคารจะเป็นรูปสี่เหลี่ยมผืนผ้า โชนชั้นล่างจะเป็นที่ทำการ ห้องทำงานนายสถานี ห้องจำหน่ายตั๋ว และห้องอาณัติสัญญาณ ส่วนด้านบนก็จะเป็นที่พักของเจ้าหน้าที่

ปัจจุบันด้วยความงดงามอันเป็นเอกลักษณ์ สถานีพิจิตร จึงเป็นจุดเช็คอินที่นักท่องเที่ยวทั้งคนไทยและชาวต่างชาติ ต่างก็มาถ่ายรูป เก็บภาพความสวยงามย้อนยุคที่ยังคงสภาพที่สมบูรณ์ ของกลิ่นอายวันวานอันงดงามไว้อย่างหาชมได้ยากมากแล้วในวันนี้



พัก-กิน-เที่ยว

2 คืน 3 วัน

บ้านหลวง ประเทือง คดี

อาคารหลังนี้สร้างขึ้นเมื่อประมาณปี พ.ศ. 2471 โดยช่างชาวเวียดนาม มีความสำคัญทางประวัติศาสตร์และวัฒนธรรม เนื่องจากเป็นอาคารหลังแรกในชุมชนตลาดวังกรด และเคยเป็นที่พักของหลวงประเทือง คดี อดีตข้าราชการกระทรวงยุติธรรม และนายกเทศมนตรีเมืองพิจิตรคนแรก



อุทยาน เมืองเก่า พิจิตร



ย่านเก่า วังกรด

ย่านเก่าวังกรดมีสถานที่สำคัญมากมายให้ได้แวะเข้าไปชม ทั้งร้านค้า ร้านยาสมุนไพร และร้านอาหารที่ยังคงไว้ซึ่งรสชาติและเอกลักษณ์เฉพาะแบบโบราณที่คนพิจิตรและที่อื่น ๆ ต้องมาลิ้มลองให้ได้ นอกจากนี้ ยังมีศาลเจ้าพ่อ - เจ้าแม่วังกลมที่ขึ้นชื่อด้านความศักดิ์สิทธิ์

ย่านนี้อยู่ในอำเภอเมืองพิจิตร ห่างจากตัวเมืองประมาณ 6 กิโลเมตร อยู่ติดริมแม่น้ำน่านไปทางตะวันออก เป็นย่านค้าขายเก่าแก่ คนพื้นที่ส่วนใหญ่เป็นคนไทยเชื้อสายจีนที่เข้ามาพำนัก และก่อสร้างตัวจากการค้าขายในอดีตถือเป็นย่านค้าขายที่รุ่งเรืองมากของพิจิตร



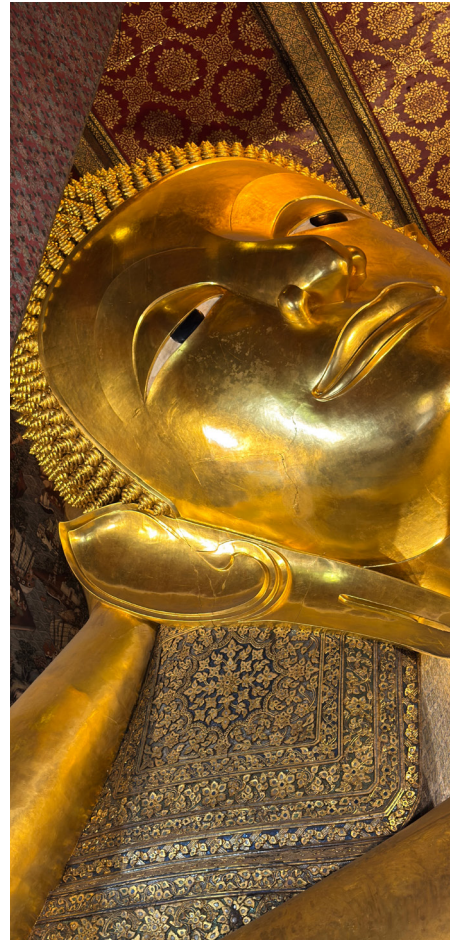
สัมผัสกับวรรณคดีชื่อดังเรื่องไกรทอง บทพระราชนิพนธ์ของรัชกาลที่ 2 ได้ที่นี่ โดยมี “ถ้าชาละวัน” ลักษณะเป็นถ้ำลึกลงไปดินด้านหน้ามีรูปปั้นไกรทองและชาละวันที่ทางจังหวัดได้สร้างไว้ มีเรื่องเล่าว่า เมื่อประมาณ 65 ปีมาแล้ว พระภิกษุผู้เดินธุดงค์รูปหนึ่งจุดเทียนไขเดินเข้าไปในถ้ำ จนหมดเทียนเล่มหนึ่งก็ยังไม่ถึงถ้ำถ้ำใครอยากสัมผัสบรรยากาศแบบนั้น ต้องมาพิจิตร

ตั้งอยู่ตำบลโรงช้าง อำเภอเมืองพิจิตร เชื่อกันว่าที่นี่คือที่ตั้งของเมืองพิจิตรเก่า สร้างขึ้นในสมัยพระยาโคตรบอง มีพื้นที่ประมาณ 400 ไร่

วัดสุขุมาราม

สักการะพระนอน

ใหญ่อันดับ 3 ของไทย



แลนด์มาร์ก ของ**เมืองพิจิตร**
แหล่งน้ำธรรมชาติที่มีมาแต่โบราณ บนเนื้อที่ **5,000 ไร่**
ใหญ่เป็นอันดับ 3 ของประเทศ

บึงสีไฟ

BUENG SI FAI

ปัจจุบันเป็นสวนสาธารณะ เป็นสถานที่พักผ่อนหย่อนใจ
ของชาวมือง และชมพระอาทิตย์ตกดิน ภายใน “บึงสีไฟ” ยังมีสถานที่
ที่น่าสนใจอื่น ๆ อีกมากมาย เช่น สวนสมเด็จพระศรีนครินทร์ ซึ่งเป็น
สถานที่แสดงพันธุ์ปลาเฉลิมพระเกียรติ นอกจากนี้ยังมีศาลากลางน้ำ
บ่อจระเข้ และรูปปั้นพญายาละวัน

แล้วเจอกันอีกนะ!!

ทุกเวเคชั่นย่อมมีวันเลิกรา ผมเชื่อเสมอว่าการเดินทางที่ดีย่อมพบผมเสมอ
ความสุขนี้แค่มีกำหนดเวลา เพื่อกลับมาเริ่มใหม่ในวันหยุดต่อ ๆ ไป
แล้วเที่ยวด้วยกันอีกนะครับ “รถไฟไทย”

Khonkaen Station Isan's first elevated train station.



NEXT STATION KHONKAEN



สถานีต่อไป “ขอนแก่น”

เป็นสถานีรถไฟหลักประจำจังหวัดขอนแก่นในสังกัดการรถไฟแห่งประเทศไทย เป็นหนึ่งในจุดเชื่อมต่อสำคัญของโครงข่ายคมนาคมและโลจิสติกส์ประจำภาคอีสาน เป็นสถานีรถไฟยกระดับแห่งแรกของภาคอีสาน และเป็นสถานีรถไฟขนาดใหญ่พิเศษแห่งแรกของภาคอีสานเช่นกัน

เปิดใช้งานครั้งแรกเมื่อวันที่ 1 เดือนเมษายน พ.ศ. 2476 แรกเริ่มเป็นสถานีระดับดินชั้นเดียว สถาปัตยกรรมแบบไทยประยุกต์ หลังคาทรงมะนิลากระเบื้องว่าว

พ.ศ. 2558 การรถไฟแห่งประเทศไทยได้รับงบประมาณในการก่อสร้างรถไฟทางคู่ช่วงชุมทางจิระ-ขอนแก่น จึงมีความจำเป็นต้องรื้อถอนอาคารสถานีรถไฟหลังเก่า เพื่อก่อสร้างใหม่ให้ทันสมัยสามารถรองรับโครงข่ายรถไฟทางคู่ และรถไฟความเร็วสูงในอนาคต

วันที่ 13 มีนาคม พ.ศ. 2562 เมื่อการก่อสร้างเสร็จสิ้น จึงได้เปิดใช้งานสถานีใหม่อย่างเป็นทางการ โดยสร้างใหม่เป็นสถานียกระดับ 2 ชั้น 4 ขานชานลา สถาปัตยกรรมแบบไทยประยุกต์ หลังคาทรงจั่วอนุรักษ์ตามแบบสถานีหลังเดิม ทำให้สถานีรถไฟขอนแก่นเป็นสถานีรถไฟยกระดับแห่งแรกของภาคอีสาน ส่วนขอนแก่นเก่าที่เป็นสัญลักษณ์ประจำสถานีรถไฟขอนแก่นได้ถูกนำมาตั้งไว้บริเวณวงเวียนด้านหน้าสถานี





เมืองน่าเที่ยวสุดแกลมแห่งแดนอีสาน
เต็มไปด้วยเรื่องราวทางประวัติศาสตร์
เต็มไปด้วยที่เกี่ยวธรรมชาติ มีคาเฟ่ มีร้านมิชลิน
มีวัดสวยที่ไหว้พระ มีแม่กระทิงไดโนเสาร์

สถานที่น่าเที่ยว สุดสะออน **ขอนแก่น**



พระมหาธาตุแก่นนคร

วัดที่มีพระมหาธาตุสูง 9 ชั้น โดดเด่นด้วยสถาปัตยกรรมเป็นเอกลักษณ์ของเมืองขอนแก่น เป็นหนึ่งจุดเช็คอินที่สายบุญไม่ควรพลาด สร้างในปี พ.ศ. 2531 เพื่อเฉลิมฉลองครบรอบ 200 ปีของเมืองขอนแก่น



อุทยานแห่งชาติภูผาม่าน

จุดถ่ายรูปสุดปังแห่งเมืองขอนแก่น ที่นี้เกิดจากการระเบิดเหมืองหิน จนกลายเป็นบ่อน้ำสีฟ้าสวยระยิบตา ตั้งอยู่กลางภูเขาหินปูนสีเทาเข้ม ผืนน้ำสีฟ้าสดเกิดจากปฏิกิริยาของแร่จากเหมืองหิน ยิ่งตอนมีแดด บอกเลยว่าสวยเกินคำบรรยาย



วัดทุ่งเศรษฐี

ไฮไลต์ของวัดนี้คือ “มหาเจดีย์รัตนะ (มหาเจดีย์ศรีไตรโลกธาตุ)” ซึ่งเป็นเจดีย์ทรงระฆังคว่ำที่ตั้งอยู่กลางบึงน้ำ ผสมผสานศิลปะจากหลายวัฒนธรรมทั้งไทย ทิเบต จีน และฝรั่ง ตามความเชื่อของผู้สร้างเจดีย์นี้รวม 3 โลกไว้ด้วยกัน คือ สวรรค์ มนุษย์ และเมืองบาดาล



COLUMBO CRAFT VILLAGE

ที่นี่เป็นหมู่บ้านแฮนด์เมดสุดชิปของขอนแก่น ตั้งอยู่บนถนนโคลัมโบ ใกล้กับมหาวิทยาลัยขอนแก่น เป็นศูนย์รวมของคนรักศิลปะขนาดย่อม ๆ สายอาร์ตต่างมาค้นหาแรงบันดาลใจกันที่นี่ แบ่งเป็นหลายโซน ไม่ว่าจะเป็นพื้นที่สำหรับทำงานศิลปะ ร้านขายของ และร้านอาหาร เป็นอีกหนึ่งจุดเช็คอินที่ไม่ควรพลาด



พิพิธภัณฑ์ไดโนเสาร์ภูเวียง

ตั้งอยู่ในอำเภอกุเวียง จังหวัดขอนแก่น จุดเริ่มต้นของที่นี่คือมีการขุดพบซากฟอสซิลไดโนเสาร์เป็นครั้งแรกในภูเวียง ใครที่สนใจเรื่องราวเกี่ยวกับไดโนเสาร์ห้ามพลาดจริง ๆ เพราะที่นี่มีทั้งส่วนที่จัดแสดงห้องบรรยาย และจุดขายของที่ระลึกน่ารัก ๆ โดนใจคนรักไดโนเสาร์

สถานี สวรรคโลก

สถานีรถไฟอายุกว่า
100 ปี



*Sawankhalok railway station
a century of cultural heritage*

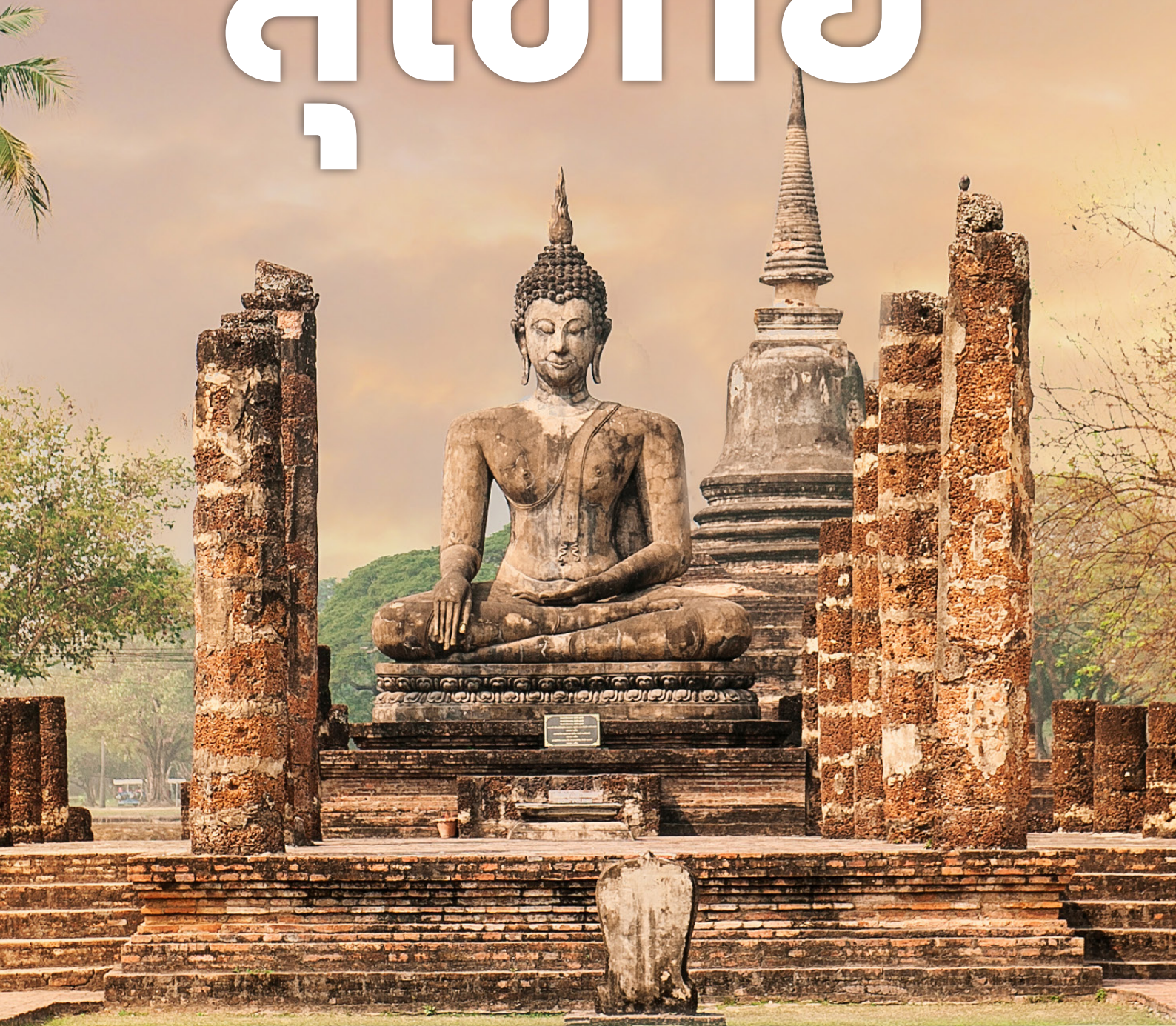


ก่อสร้างใน พ.ศ. 2453

มีอายุอยู่ในราวร้อยปีมาแล้ว ตามพระกระแสพระราชโองการของ พระบาทสมเด็จพระจุลจอมเกล้าเจ้าอยู่หัว รัชกาลที่ 5 เป็นรถไฟสายรองที่แยกออกมาจากสายหลักชั้นเหนือ ในปัจจุบันสถานียังคงมีความสำคัญและเป็นส่วนหนึ่งของจังหวัดสุโขทัย ตั้งอยู่ระหว่างอำเภอเมืองสุโขทัย และอำเภอศรีสัชนาลัย เป็นจุดถ่ายรูปที่ไม่ว่าใครมาถึงที่สถานีนี้ เป็นต้องขอเก็บภาพสถานีไม้สีชมพูหลังนี้ ที่ยังคงความสวยงามมีเสน่ห์ที่อีกทั้งยังเต็มไปด้วยองค์ประกอบย้อนยุคที่ถูกรักษาไว้เป็นอย่างดีมาจนถึงทุกวันนี้



สุขโข สุขโขทัย



"Sukhothai is a less visited area that was formerly a prosperous kingdom, brimming with the history of Thailand's first capital."

TIMELESS LEGACY

ตามรอยอดีตเมืองมรดกโลก แห่งอาณาจักรสุโขทัย

“สุโขทัย” เมืองรองเล็ก ๆ ที่เคยเป็นอาณาจักรเก่าแก่และเต็มไปด้วยเรื่องราวประวัติศาสตร์ราชธานีแห่งแรกของเมืองสยาม โลกชิ้นแรกที่ต้องปักหมุดเข้าเที่ยวชมสักครั้งในชีวิต คือ “อุทยานประวัติศาสตร์สุโขทัย” โบราณสถานสำคัญที่มีอายุกว่า 700 ปี ตั้งอยู่ตำบลเมืองเก่า อำเภอเมืองสุโขทัย อดีตเป็นอาณาจักรสุโขทัยอันแสนรุ่งเรืองและเป็นแหล่งกำเนิดอารยธรรมสุโขทัยเมื่อพุทธศตวรรษที่ 18 - 19



ปัจจุบันยังมีร่องรอยทางประวัติศาสตร์ในสภาพที่ค่อนข้างสมบูรณ์ ทำให้อุทยานประวัติศาสตร์สุโขทัยได้รับการขึ้นทะเบียนเป็นมรดกโลกทางวัฒนธรรม (UNESCO World Heritage Site) ตั้งแต่ปี 2534 จนถึงปัจจุบัน สถานที่แห่งนี้จึงกลายเป็น Best Destination ของนักท่องเที่ยวทั้งชาวไทยและต่างชาติ ที่อยากเดินทางมาเยี่ยมชมความงดงามของมรดกแห่งวัฒนธรรมไทยที่สืบสานกันมาอย่างยาวนาน

อุทยานประวัติศาสตร์สุโขทัย

ที่ตั้ง : ตำบลเมืองเก่า อำเภอเมืองสุโขทัย
จังหวัดสุโขทัย

เวลาทำการ : 06.30 - 19.30 เปิดบริการทุกวัน

โทรศัพท์ : 0 5569 7241

WARM STAY



พักผ่อนในบ้านไม้เก่าแห่งสวรรค์โลก
ที่ตั้งใจให้เป็นห้องพักอันอบอุ่น
ของแขกผู้มาเยือน

สืบสองหน่วยตัด

ที่ตั้ง : 87 หมู่ 6 ตำบลย่านยาว อำเภอสวรรคโลก
จังหวัดสุโขทัย
เวลาทำการ : เปิดบริการทุกวัน
เวลา 10.00 - 19.00 น.
โทรศัพท์ : 08 0029 7752

โฮมสเตย์ที่สะดวกสบาย
แบบโรงแรมกลางสวนมะยงชิด

SUKSAMER RELAXATION HOMESTAY

ที่ตั้ง : 40 ตำบลเมืองบางยม อำเภอสวรรคโลก
จังหวัดสุโขทัย
โทรศัพท์ : 09 1446 2945



WORKSHOP

เรียนรู้วิธีการดำเนินแบบของจริง กับโครงการฯ โดยภายในโครงการยังมี
ครัวสุโข ร้านอาหารเพื่อสุขภาพที่ปรุงด้วยวัตถุดิบออร์แกนิกสดใหม่ที่ปลูกภายในโครงการฯ



โครงการเกษตรอินทรีย์ สนามบินสุโขทัย

ที่ตั้ง: 99/3 หมู่ที่ 2 ตำบลคลองกระเจง อำเภอสวรรคโลก
จังหวัดสุโขทัย
เวลาทำการ : เปิดบริการทุกวัน
เวลา 08.00 - 17.00 น.
โทรศัพท์ : 0 5564 7290



เวิร์กชอปงานปั้นด้วยขามสังคโลก
ที่ยังคงเทคนิคการทำแบบดั้งเดิม

อุษาสังคโลก

ที่ตั้ง : 357/1 หมู่ที่ 3 ตำบลเมืองเก่า อำเภอเมือง
จังหวัดสุโขทัย
เวลาทำการ : เปิดบริการทุกวัน 09.00 - 17.00 น.
(ติดต่อนัดหมายล่วงหน้า)
โทรศัพท์ : 08 6446 5076



ฝึกเขียนเรียนอ่านลายสือไทย
กับคุณครูเกษียณที่ยินดีแบ่งปันความรู้

ศูนย์สืบสานลายสือไทย

ที่ตั้ง : ซอยสุขสำราญ ตำบลปากแคว อำเภอเมือง
จังหวัดสุโขทัย
เวลาทำการ : เปิดบริการทุกวัน เวลา 09.00 - 17.00 น.
(ติดต่อนัดหมายล่วงหน้า)
โทรศัพท์ : 09 5640 4519

HAPPY MEALS



กาแฟที่ครบทั้งกาแฟ เค้ก
และก๋วยเตี๋ยวสุโขทัยสูตรดั้งเดิม

จกกาแฟ

ที่ตั้ง : 107/4 ตำบลคลองกระเจง อำเภอสวรรคโลก
จังหวัดสุโขทัย
เวลาทำการ : เปิดบริการทุกวัน
เวลา 09.00 - 16.00 น.
โทรศัพท์ : 08 6410 7416



บ้านที่เล่าเรื่องราวของเมืองสวรรคโลก
ผ่านขนมไทย

บ้านมยุราขนมไทย

ที่ตั้ง : 146/4 ถนนประชาธิปไตย ตำบลเมืองสวรรคโลก
อำเภอสวรรคโลก จังหวัดสุโขทัย
เวลาทำการ : เปิดทุกวัน (หยุดวันพุธ)
เวลา 11.00 - 18.00 น.
โทรศัพท์ : 08 1253 7733



A close-up photograph of a hand squeezing a lime wedge over a bowl of Thai food. The bowl contains a variety of ingredients including green leafy vegetables, fried noodles, meatballs, and a yellow sauce. The text is overlaid on the right side of the image.

ก๋วยเตี๋ยว
สโชทัย
เข้มข้นจัดจ้าน
ไม่เหมือนใคร





THE BEST JOURNEYS

BEGIN WITH A GOOD FRIEND AND A WINDOW SEAT.

บางที ความสุขไม่ต้องมีแผนแน่นอน ไม่ต้องเพอร์เฟกทริป แค่ได้หัวเราะระหว่างทาง กินอะไรแปลกใหม่ เดินเล่นในที่ใหม่ ๆ ไปด้วยกันกับเพื่อนเลิฟ โดยรถไฟไทย ในจังหวะที่คุยกันกัน ฟังกันรู้เรื่อง และพักใจไปกับวิวข้างทาง ทริปธรรมดา ๆ ก็กลายเป็นความทรงจำที่พิเศษขึ้นมาในทันที

ทริป 2 คืน 3 วันที่สุขโหยหิวผ่านไปเร็วจนน่าแปลกใจ แต่ทุกนาทีที่ใช้กับเพื่อนสนิทกลับเต็มไปด้วยความสุขจนล้นหัวใจ ตั้งแต่ลองเวิร์กช็อปทำสังคโลก แชนด์เมด ดำนาในแปลงข้าวจริง ๆ ด้วยเท้าเปล่า พักผ่อนในโฮมสเตย์กลางสวน มะยงชิดที่อบอุ่นเหมือนบ้าน ไปจนถึงรสชาติกล้วยเตี๋ยสุโขทัยที่อร่อยเกินคำรำลือ คาเฟ่แต่ละร้านก็น่ารักไม่ซ้ำใคร และอุทยานประวัติศาสตร์สุโขทัยก็สวยจนเจิบไปทั้งใจ เราอาจจะพูดไม่หมดว่าได้พบเจออะไรบ้าง แต่เรารู้แน่ ๆ ว่าเป็นวันหยุดที่ดีที่สุดที่เราเคยมี และมันคงไม่สมบูรณ์แบบ ถ้าไม่ได้มาพร้อมกันกับเพื่อนสนิท และไม่ได้เดินทางด้วยรถไฟไทยที่พาเรามาอย่างปลอดภัย อบอุ่น เป็นการเดินทางที่เป็นมิตร และแสนงดงาม

สถานีรถไฟสุดท้าย สายอันดามัน

กัน ตัง



"Kantang railway station has an exceptional wooden appearance, painted in bright yellow. Its rectangular shape parallels with the railway. This station's architecture combines Eastern and Western arts."



สถานีกันตัง เป็นสถานีที่เก่าแก่แห่งหนึ่งของไทยที่อยู่คู่กับทางรถไฟสายใต้ เปิดใช้งานเมื่อวันที่ 1 เมษายน 2456 ความโดดเด่นของสถานีกันตัง คือ ตัวอาคารไม้ที่มีเอกลักษณ์ สีเหลืองสด รูปสี่เหลี่ยมผืนผ้าแนวขนานไปกับทางรถไฟ ตัวสถานีแบ่งออกเป็น 2 ส่วน คือ ตัวอาคารสถานี และชานชาลา มีหลังคาคลุม ลักษณะตัวสถานีเป็นอาคารไม้ชั้นเดียว ผสมผสานศิลปะแบบตะวันออกและตะวันตก หลังคาเป็นรูปทรงปั้นหยาผสมกับหลังคาจั่ว โครงสร้างอาคารเป็นแบบกรอบเสาคานกรุด้วยแผ่นไม้ที่เรียกกันว่า 'สตีกสไตร์' โครมาตังที่นี่แล้วไม่ถ่ายรูปไว้ถือว่ามาไม่ถึงกันตัง



เกร็ดน่ารู้

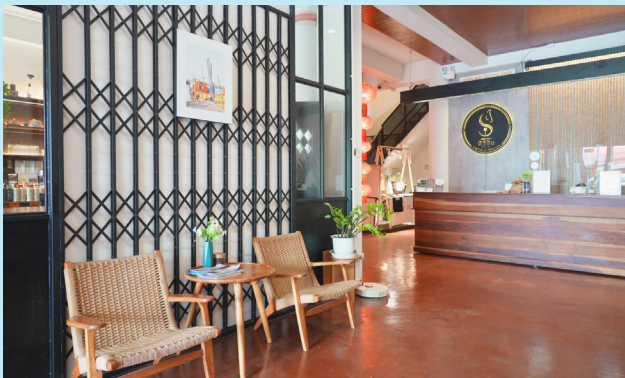
1. ในสถานีกันตังมีห้องจัดแสดงอุปกรณ์ต่างๆ ที่เคยใช้ในกิจการรถไฟ สามารถเข้าไปเยี่ยมชมได้โดยไม่เสียค่าใช้จ่าย
2. ในสถานีมีร้านกาแฟชื่อ 'สถานีรัก' ซึ่งคลาคล่ำไปด้วยคนที่มาเยี่ยมสถานีรถไฟ ในแต่ละวัน มีมุมถ่ายรูปน่ารัก ๆ หน้าร้าน
3. นอกจากสถานีรถไฟกันตังแล้ว ใกล้ ๆ กัน มีพิพิธภัณฑสถานพระยารัษฎา ซึ่งเป็นอีกแห่งที่ไม่ควรพลาด





หลงเสน่ห์เมืองตรัง

พวกเราโดนตกไปเต็ม ๆ กับประสบการณ์ที่ สะดวกพัก สะดวกเที่ยว สะดวกกิน กับเมนูท้องถิ่นทุกมื้อ และคาเฟ่สุดเท่ แต่ละแห่ง ล้วนเต็มเต็มวันพักผ่อน กับผองเพื่อนได้อย่างไม่มีที่ติ ทริป 4 วัน 3 คืนครั้งนี้ ทั้งอิมท่าอง-อิมใจ ตลอดทริป แอบแปะจุดเช็คอินไว้ให้เผื่อมีใครตามรอย



Slow life and feel home

01

SIRICHAH DESIGN HOTEL

ที่ตั้ง : 132-134 ถนนสถลสถานพิทักษ์ ตำบลกันตัง อำเภอกันตัง จังหวัดตรัง
เวลาทำการ : เปิดบริการทุกวัน
โทรศัพท์ : 08 3812 4192



ที่พักกลางเมืองตรัง ราคาหลักร้อย

02

BAN AOTHONG HOTEL

ที่ตั้ง : 25/28-31 ตำบลทับเที่ยง อำเภอมือง จังหวัดตรัง
เวลาทำการ : เปิดบริการทุกวัน
โทรศัพท์ : 08 6479 5466



ที่นี่สะดวกสุด ๆ

03

A LOCAL SOMETHING HOSTEL

ที่ตั้ง : ตำบลทับเที่ยง อำเภอดตรัง จังหวัดตรัง
เวลาทำการ : เปิดบริการทุกวัน
โทรศัพท์ : 09 1043 4237



อาหารพื้นบ้านจังหวัดตรัง

04

ครัวท้องถิ่น

ที่ตั้ง : ถนนบายพาสเลี่ยงเมืองตรัง ตำบลนาท่ามใต้
อำเภอเมืองตรัง จังหวัดตรัง

เวลาทำการ : 10.00 - 21.00 น.

โทรศัพท์ : 08 5158 8010



อาหารพื้นถิ่น แวงกระหรีหม่ผ่าน หมู้ออ ไหลหมี แสนอร่อย

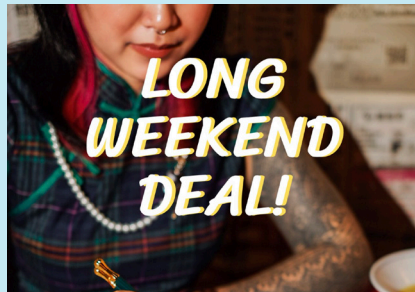
05

หลิงเจิน บิสโทร&กาแฟ

ที่ตั้ง : ถนนหน้าค่าย อำเภอกันตัง จังหวัดตรัง
(อยู่ตรงตึกเก่าชุมชนเหล่าไป ใกล้สถานีรถไฟกันตัง)

เวลาทำการ : เปิดบริการ 09.00 - 18.00 น. (หยุดวันพุธ)

โทรศัพท์ : 06 6165 4453



ร้านม้วน ขนมโบราณ

06

เจี้ยหล่งตัน

ที่ตั้ง : 27 ถนนเก่า ตำบลทับเที่ยง อำเภอเมือง จังหวัดตรัง

เวลาทำการ : เปิดบริการ 08.00 - 17.00 น.

โทรศัพท์ : 07 5219 300



แคปโรลฝอยทอ - งานกราฟิก

07

กวนนิโต ร้านอาหาร-งานกราฟิก

ที่ตั้ง : หมู่ที่ 6 ตำบลนาโยงใต้ อำเภอเมืองตรัง
จังหวัดตรัง

เวลาทำการ : เปิดบริการ 09.00 - 18.00 น.

โทรศัพท์ : 08 8797 2167

ขนมจับขาว และปาท่องโก๋สีขาว

10

จับขาว

ที่ตั้ง : 30/3 - 4 ถนนเก่า ตำบลทับเที่ยง อำเภอเมือง
จังหวัดตรัง

เวลาทำการ : เปิดบริการทุกวัน

โทรศัพท์ : 08 9470 8362

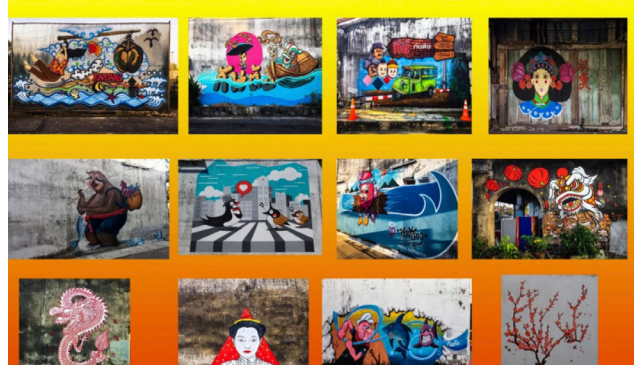


ย่านเมืองเก่า & สตรีทอาร์ต

11

Kantang Street Art Tuk Tuk

กระจายอยู่บริเวณหลัก ๆ เช่น ถนนราชดำเนิน ถนนกันตัง และถนนพระรามหก พบเห็นตึกรามบ้านช่องเก่าแก่ตลอดแนวถนน และตรอกซอกซอย ลักษณะของตึกส่วนใหญ่เป็นสถาปัตยกรรมแบบชิโน-โปรตุกีส และจุดถ่ายภาพสตรีทอาร์ต



จวนเก่าเจ้าเมืองตรัง พิพิธภัณฑ และแหล่งเรียนรู้

12

พิพิธภัณฑพระยารัษฎานุประดิษฐ์มหิศรภักดี

ที่ตั้ง : 1 ถนนค่ายพิทักษ์ ตำบลกันตัง อำเภอกันตัง
จังหวัดตรัง

เวลาทำการ : เปิดบริการ 08.30 - 16.00 น.



แช่เท้าและอาบน้ำร้อนเพื่อสุขภาพ

13

บ่อน้ำพุร้อนควนแดง

ที่ตั้ง : ตำบลบ่อน้ำร้อน อำเภอกันตัง จังหวัดตรัง

เวลาทำการ : เปิดบริการ 08.30 - 16.30 น.

ติดต่อสอบถามข้อมูล : วนอุทยานบ่อน้ำร้อนกันตัง



อาหารจีนแต้จิ๋ว และฟิวชัน

14

Egg E Egg Egg อาหารเหลาในสวน

ที่ตั้ง : ควนหาญ ซ.1 ตำบลทับเที่ยง อำเภอเมือง
จังหวัดตรัง

เวลาทำการ : เปิดบริการทุกวัน 10.00 - 13.00 น.

โทรศัพท์ : 08 1536 3200





ไม่ใช่คำลา แค่ไว้เจอกันใหม่
**Not a goodbye,
just a see you later.**



IT WASN'T JUST A TRIP. IT WAS TIME WELL SPENT.



จากจุดเริ่มต้นที่นัดรวมตัวกัน ประมาณ 20.30 น. หัวค่ำวันนั้น พวกเราขึ้นรถไฟ No.167/168 ออกจากกรุงเทพฯ (สถานีกลางกรุงเทพอภิวัฒน์) ไปยังสถานีกันตัง จังหวัดตรัง เราตื่นเข้ามาพร้อมวิวสถานีกันตัง สวยแบบวินเทจ นำถ่ายรูปทุกจุดจริง ๆ และอากาศดี ๆ ที่ต้อนรับพวกเรา ด้วยแสงแดดอ่อนอุ่นสบาย

เราเข้าที่พักวันแรกใกล้สถานี ไม่ต้องรีบร้อน มีเวลาจิบกาแฟ เปิดประตูห้องรับลม เฝ้ามองกับเพื่อน ๆ อย่างมีความสุข พวกกันเดินเล่น ในเมืองเก่า หาอาหารเช้าแบบตรัง ถ่ายรูปกับมุมสวย ๆ ทั่วเมือง จนเมมมือถือแทบไม่พอเก็บ เสียงหัวเราะดังตลอดทาง ไม่ใช่เพราะเรื่อง ที่ฟังแล้วอารมณ์ดี แต่เพราะความสุขมันล้นออกมาจากใจจริง ๆ มือแล้ว มือเล่า อร่อยแล้วอร่อยอีก หมู่อย่างเมืองตรังร้อน ๆ ชมมพื้นบ้านหวาน ละมุน ต็มซ้ำเรียงรายอย่างกับมาบนสายพาน ทุกมือล้วนแต่ อร่อย อบอุ่น และอิมใจ



เมืองตรังกลายเป็นเหมือนกล่องของขวัญ ที่เปิดออกเมื่อไรก็มี อะไรน่าประทับใจเสมอจนแทบไม่อยากเช็กเอาท์ ทุกย่างก้าว ทุกวัน ในเมืองนี้ ไม่ใช่แค่การมาเที่ยว แต่มันคือการได้ให้รางวัลตัวเอง พวกเรา กลับกรุงเทพฯ ด้วยหัวใจที่อึมอึม พร้อมความทรงจำที่เต็มแน่นเหมือน กระเป๋าดินทางใบใหญ่ พร้อมรอยยิ้มของเพื่อน ๆ ที่แอบทิ้งท้ายให้ปลื้มใจว่า “ทริปดี ๆ กับรถไฟดี ๆ แบบนี้เราต้องมีอีก” TO BE CONTINUE .



บางการเดินทางก็ไม่จำเป็นต้องเร่งรีบ
เหมือนชีวิตในแต่ละวัน ที่เต็มไปด้วย
จังหวะ รวดเร็ว การตัดสินใจที่ต้องแม่นยำ

เอาจริงแล้ว ในแต่ละวันเราต่างให้ค่ากับ
"พื้นที่ว่าง" ระหว่างช่วงวันมากกว่า

นั่นอาจเป็นเหตุผลที่ผู้คนมักเลือก
การเดินทางด้วยรถไฟ ไม่ใช่เพราะรถไฟเร็ว
แต่เพราะรถไฟมี "จังหวะ"

จังหวะที่ไม่ซ้ำเกินไป...จนรู้สึกเสียเวลา
แต่ก็ไม่เร็วไป จนความรู้สึกตามไม่ทัน





คณะกรรมการและคณะผู้บริหารการรถไฟแห่งประเทศไทย

คณะกรรมการ

นายจิรุตม์ วิศาลจิตร
นายวิม รุ่งวัฒนจินดา
นายต้นสนะ สุริยะโยธิน
นางสาวศุภรศิริ อภิญาภูวัฒน์
นายอภิรัฐ ไชยวงศ์น้อย
นายอาทิตย์ สุริยาภิวัฒน์
นายอารีศักดิ์ เสถียรภาพอยู่ทธ์
นายวีรศ อัมระปาล

ประธานกรรมการรถไฟ
กรรมการรถไฟ
กรรมการรถไฟ
กรรมการรถไฟ
กรรมการรถไฟ
กรรมการรถไฟ
กรรมการรถไฟ
กรรมการและเลขานุการ

นพ.องอาจ จริยาสถาพร
นางนันทา ก้อนนาค
นายพลายงาม ศิริจันทร์

หัวหน้าสำนักงานแพทย์
หัวหน้าสำนักงานผู้ว่าการ
หัวหน้าสำนักงานยุทธศาสตร์ธุรกิจ-
การเดินรถ
หัวหน้าสำนักงานจัดหาวัสดุซ่อมบำรุง
ผู้อำนวยการสถาบันฝึกอบรมระบบราง
ผู้ตรวจการรถไฟ 1
ผู้ตรวจการรถไฟ 2
ผู้ตรวจการรถไฟ 3
ผู้ตรวจการรถไฟ 4

คณะผู้บริหาร

นายวีรศ อัมระปาล
นายจรูญ รุ่งฐานี
นายเอก สิทธิเวดิน
นายอวิรุทธ์ ทองเนตร
นายสุชีพ สุขสว่าง
นายอนันต์ โพนินมแดง
นายอนันต์ เจนงามกุล
นายราฎร อินทรหม
นายบุญเลิศ มงคลศุภวาร
นายไชยเชษฐา แซ่จิว
นางอรนพวรรณ รุ่งเรืองระยับ
นายก่อพงศ์ สุทธิกรณ์
นายอุดม เหมมาเพชร
นายสมหมาย จิตภักดี

ผู้ว่าการรถไฟแห่งประเทศไทย
รองผู้ว่าการฯ
รองผู้ว่าการฯ
รองผู้ว่าการฯ
รองผู้ว่าการฯ
รองผู้ว่าการฯ
ผู้ช่วยผู้ว่าการฯ
ผู้ช่วยผู้ว่าการฯ
ผู้อำนวยการฝ่ายการเงินและการบัญชี
วิศวกรใหญ่ฝ่ายการช่างกล
วิศวกรใหญ่ฝ่ายการช่างโยธา
วิศวกรใหญ่ฝ่ายการอาณัติสัญญาณ
และโทรคมนาคม

เจ้าของ
บรรณาธิการ
กองบรรณาธิการ
ฝ่ายประสานงาน

การรถไฟแห่งประเทศไทย
นางนันทา ก้อนนาค
หัวหน้าสำนักงานผู้ว่าการ
บริษัท เออาร์ไอพี จำกัด (มหาชน)
นางศุภมาส ปลื้มกุล
นายสิริชัย สวัสดิ์
นางอภาพันธุ์ สวัสดิ์
นายกสิวัฒน์ ใจธรรม
นายสุกมิตร์ โชติประเสริฐ
นายชนพงศ์ สุขสวัสดิ์ ณ อยุธยา
นายอนันต์ พันธธา

ฝ่ายภาพ

กองโฆษณาและส่งเสริมการท่องเที่ยว
กองประชาสัมพันธ์
บริษัท เออาร์ไอพี จำกัด (มหาชน)
กองโฆษณาและส่งเสริมการท่องเที่ยว
รับ-ส่ง สปด.1 ฝ่ายบริการโดยสาร
หมวดดสัมภาระ สถานีกรุงเทพ

ฝ่ายจัดส่ง

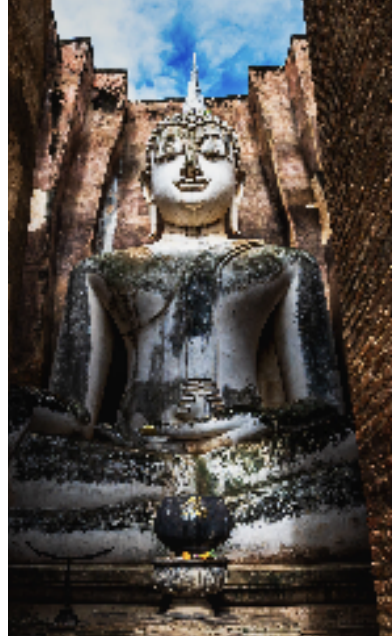
กองโฆษณาและส่งเสริมการท่องเที่ยว
การรถไฟแห่งประเทศไทย
เลขที่ 1 แขวงรองเมือง เขตปทุมวัน กรุงเทพฯ 10330
โทรศัพท์ 0 2220 4271

ฝ่ายสมาชิก

ออกแบบและผลิต
บริษัท เออาร์ไอพี จำกัด (มหาชน)
99/16-20 ถนนรัชดาภิเษก แขวงดินแดง
เขตดินแดง กรุงเทพฯ 10400
โทรศัพท์ 0 2632 3400 ต่อ 4702

นายชูเกียรติ ลีลาจจรจิต
นางลัดดาวัลย์ ถาวร
นางสาวมณฑาทัญจนี ศรีวิลาศ
-รองการแต่งตั้ง-
นางสาวชุติมา วงศ์ดิยะวิลาศ
นายอรอดพล เก่าประเสริฐ
นายสุขใจ เจริญผล
นายประสิทธิ์ ถาวร
นางกนกวรรณ สุวรรณเกษร
นายวีระชัย ถาวร
นางลีนินาต เสียงเสนา
นายวุฒิไกร วัชชิงเงิน

ผู้อำนวยการฝ่ายการพัสดุ
ผู้อำนวยการฝ่ายตรวจสอบภายใน
ผู้อำนวยการฝ่ายเทคโนโลยีสารสนเทศ
ผู้อำนวยการฝ่ายบริหารทรัพย์สิน
ผู้อำนวยการฝ่ายบริหารโครงการพัฒนาที่ดิน
วิศวกรใหญ่ฝ่ายโครงการพิเศษและก่อสร้าง
ผู้อำนวยการฝ่ายปฏิบัติการเดินรถ
ผู้อำนวยการฝ่ายบริการโดยสาร
ผู้อำนวยการฝ่ายบริการสินค้า
ผู้อำนวยการฝ่ายทรัพยากรบุคคล
หัวหน้าสำนักงานนโยบาย แผน วิจัยและพัฒนา
หัวหน้าสำนักงานบริหารโครงการระบบรถไฟฟ้า



T O B E C O N T I N U T E



การรถไฟแห่งประเทศไทย
เลขที่ 1 แขวงรองเมือง เขตปทุมวัน กรุงเทพฯ 10330
www.railway.co.th
Facebook : ทีมพီးอาร์การรถไฟแห่งประเทศไทย
Call Center : 1690

