

เดินทางทั่วไทย

ใกล้ -> ไกล ไปกับคมนาคม



กระทรวงคมนาคม

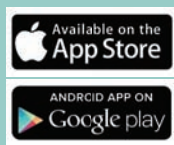


กรุงเทพ
BANGKOK

เพื่อนเดินทาง

ด้วยระบบขนส่งสาธารณะทั่วไทย





ดาวน์โหลดหนังสือ
เดินทางทั่วไทย
ใกล้ -> โทลไปกับคมนาคม
รูปแบบ PDF

ระบบบริการข้อมูลการเดินทาง
Thailand Journey Planner

สอบถามรายละเอียดเพิ่มเติมได้ที่

ศูนย์เทคโนโลยีสารสนเทศและการสื่อสาร

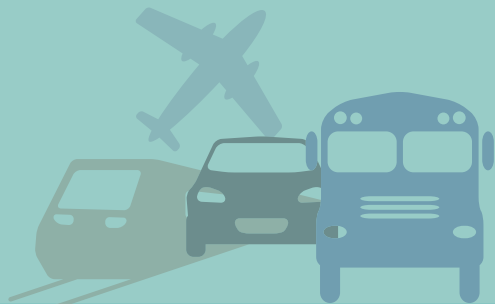
สำนักงานปลัดกระทรวงคมนาคม

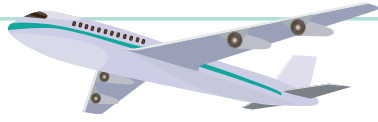
โทร. 0 2283 3193

Email: e-gis@mot.go.th

ร่วมสนับสนุนโดย

คณะกรรมการพัฒนาระบบภูมิสารสนเทศ ของ กระทรวงคมนาคม





เกริ่นนำ

ทุกวันนี้โครงข่ายการขนส่งสาธารณะในประเทศไทยมีความก้าวหน้า และหลากหลายเพิ่มขึ้น ทำให้ประชาชนมีทางเลือกในการเดินทางทั้งในกรุงเทพฯ และต่างจังหวัดมากกว่าอดีต กระทรวงคมนาคมในฐานะหน่วยงานรับผิดชอบโครงข่ายการขนส่งสาธารณะของประเทศไทยตระหนักดีว่า ระบบการขนส่งสาธารณะที่ดีนั้นควรจะต้องตอบสนองต่อความต้องการของผู้เดินทางได้อย่างสูงสุด

เพื่อให้ประชาชนสามารถใช้บริการการขนส่งสาธารณะได้อย่างเต็มที่มีความสะดวกสบาย ประหยัดงบประมาณและเวลาในการเดินทาง กระทรวงคมนาคมจึงจัดพิมพ์หนังสือ **“เดินทางทั่วไทย ใกล้เคียงไปกับคมนาคม”** ขึ้น โดยรวบรวมรายละเอียดต่างๆ ที่จำเป็นในการใช้บริการระบบขนส่งสาธารณะที่มีอยู่ในประเทศไทย ครอบคลุมทั้งทางบก ราง น้ำ และอากาศ เพื่อให้ผู้ใช้บริการใช้เป็นข้อมูลพื้นฐานวางแผนการเดินทางที่สะดวกรวดเร็ว ประหยัด เหมาะสมกับตนเอง และสอดคล้องกับสภาพการจราจรไปถึงจุดหมายโดยสวัสดิภาพ

โดยกระทรวงคมนาคมยังคงมุ่งมั่นพัฒนาระบบกลไกและบุคลากร รวมทั้งวางแผนนโยบายการพัฒนา เพื่อกำกับดูแลและบูรณาการการขนส่งและการจราจรอย่างเพียงพอ มีประสิทธิภาพ ทั่วถึง คุ่มค่า และเป็นธรรม เพื่อให้เป็นไปตามวิสัยทัศน์ของกระทรวงในการ **“มุ่งสู่การขนส่งที่ยั่งยืน”**

ด้วยความปรารถนาดี
กระทรวงคมนาคม



ประตูสู่บริการขนส่งสาธารณะ

ระบบขนส่งสาธารณะในเขตกรุงเทพมหานคร และปริมณฑล



4



12



36



21

การเดินทางโดยสาธารณะทั่วประเทศและระหว่างจังหวัด



48

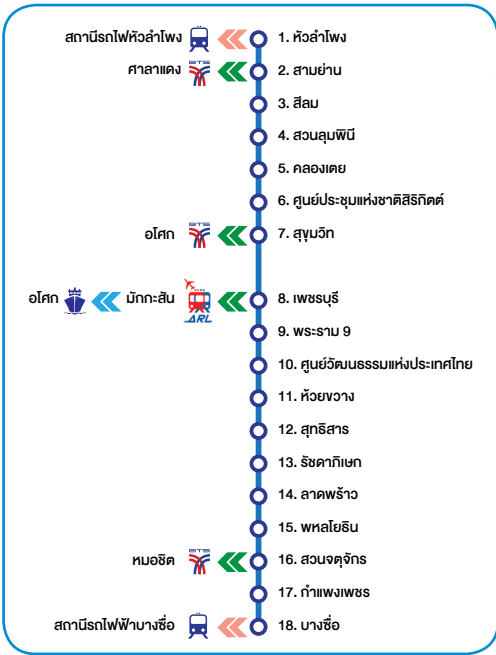


62



76

รถไฟฟ้าหานคร สายเฉลิมรัชมงคล (รถไฟฟ้า MRT)



เส้นทางเดินรถรวมระยะทาง 20 กม.
จำนวน 18 สถานี

เวลาให้บริการ

- ทุกวันไม่มีวันหยุด
ตั้งแต่เวลา 06.00-24.00 น.
- ความถี่
>> ชั่วโมงเร่งด่วนเวลา 06.00-09.00 น. และ 16.30-19.30 น. ความถี่ไม่เกิน 5 นาที ต่อขบวน
>> ชั่วโมงปกติ ความถี่ไม่เกิน 10 นาทีต่อขบวน

โทร : 0 2716 4000 (เวลา : 07.00-20.00 น.)

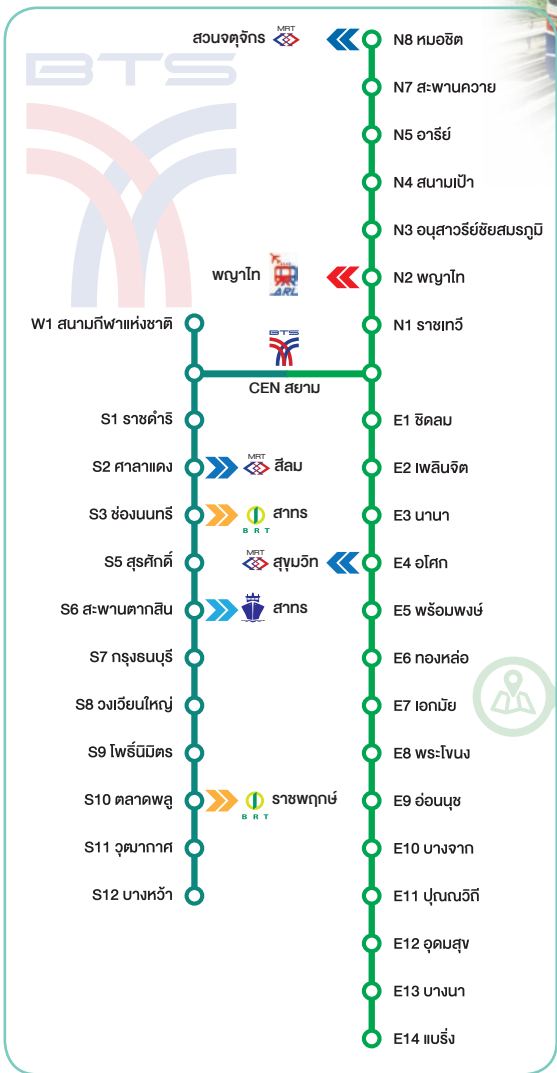
อัตราค่าโดยสาร ระหว่าง วันที่ 1 มกราคม 2558 - 2 กรกฎาคม 2559

จำนวนสถานีที่เดินทาง	1	2	3	4	5	6	7	8	9	10	11	12-17
บุคคลทั่วไป	16	19	21	23	26	28	30	33	35	37	40	42
เด็ก/ผู้สูงอายุ	8	10	11	12	13	14	15	17	18	19	20	21
นักเรียน นักศึกษา	14	17	19	21	23	25	27	30	31	33	36	38

บัตรเติมเงิน บุคคลทั่วไป	ราคาใบละ 120 บาท ใช้เดินทางได้ภายใน 1 วัน ไม่จำกัดจำนวนและไม่จำกัดระยะทาง
บัตรเติมเงินนักเรียน/นักศึกษา	ราคาใบละ 230 บาท ใช้เดินทางได้ภายใน 3 วัน ไม่จำกัดจำนวนและไม่จำกัดระยะทาง
บัตรเติมเงินเด็ก/ผู้สูงอายุ	ราคาใบละ 1,400 บาท ใช้เดินทางได้ภายใน 30 วัน ไม่จำกัดจำนวนและไม่จำกัดระยะทาง



รถไฟฟ้า BTS



เส้นทางเดินรถ 2 สาย ประกอบด้วย สายสุขุมวิท หรือสายสีเขียวอ่อน ระยะทาง 22.25 กม. จำนวน 22 สถานี และสายสีลม หรือสายสีเขียวเข้ม ระยะทาง 14.2 กม. จำนวน 13 สถานี

เวลาให้บริการ

ทุกวันไม่มีวันหยุด ตั้งแต่เวลา 06.00-24.00 น.



โทร. 0 2617 6000 (เวลา: 06.00-24.00 น.)

รถไฟฟ้าแอร์พอร์ต เรล ลิงก์ (Airport Rail Link)



เวลาให้บริการ

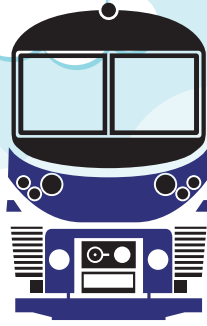
เปิดให้บริการทุกวันตั้งแต่เวลา 06.00-24.00 น. โดยรถไฟฟ้าธรรมดา (City Line) ความเร็ว 140 กม./ชม. ใช้เวลาจากสถานีต้นทางถึงสถานีปลายทาง ประมาณ 30 นาที ระยะทาง 28 กม.



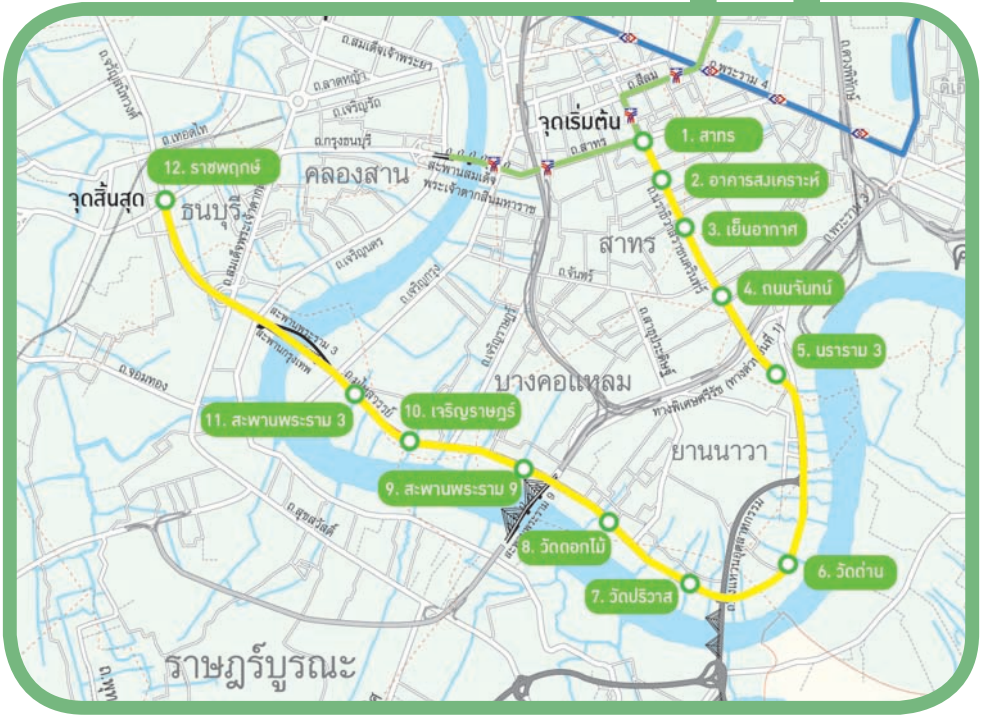
ตารางอัตราค่าโดยสาร City Line

	พญาไท	ราชปรารภ	มกกะสัน	รามคำแหง	หัวหมาก	บ้านทับช้าง	ลาดกระบัง	สุวรรณภูมิ
พญาไท	15	15	20	25	30	35	40	45
ราชปรารภ	15	15	15	20	25	30	35	40
มกกะสัน	20	15	15	15	20	25	30	35
รามคำแหง	25	20	15	15	15	20	25	30
หัวหมาก	30	25	20	15	15	15	20	25
บ้านทับช้าง	35	30	25	20	15	15	15	20
ลาดกระบัง	35	35	30	25	20	15	15	15
สุวรรณภูมิ	45	40	35	30	25	20	15	15

โทร. 1690 (เวลา : 24 ชม.)



แผนที่เส้นทางรถโดยสารด่วนพิเศษ BRT



รถโดยสารด่วนพิเศษ BRT

ช่องนนท์



1. สาทร



2. อาคารสงเคราะห์



3. เข็มอากาศ



4. ถนนจันทน์



5. นราธิราช 3



6. วัดदान



7. วัดปวีณา



8. วัดดอกไม้



9. สะพานพระราม 9



10. เจริญราษฎร์



11. สะพานพระราม 3



12. ราชพฤกษ์

ตลาดพลู



โทร. 0 2168 3368 (เวลา: 08.30-17.00 น.)

เวลาให้บริการ

ตั้งแต่เวลา 06:00-24:00 น.
บนถนนนราธิวาสราชนครินทร์ และถนน
พระราม 3 เริ่มจากสถานีสาทร สิ้นสุดที่
สถานีราชพฤกษ์ รวม 12 สถานี ระยะทาง
15 กม.

อัตราค่าโดยสาร 5 บาท ตลอดสาย
นักเรียนในเครื่องแบบ บุคคลทุพพลภาพ
(ผู้พิการ) และภิกษุสามเณร ไม่เก็บ
ค่าโดยสาร



BANGKOK
BRT



รถโดยสารประจำทาง (ทสมท.)

สาย	เส้นทาง	ประเภท	
		ธรรมดา	ปรับอากาศ
1	ถนนตก - เอเชียทีค - บางรัก - ตลาดน้อย - ยาวราช - เฉลิมกรุง - ท่าเตียน - สนามหลวง	● ●	
2	ลำโพง - บางนา - พระโขนง - เพลินจิต - ราชประสงค์ - ประตูน้ำ - อรุณฯ - ผ่านฟ้า - สนามหลวง - ปากคลองตลาด	● ● ●	◆
2	ให้บริการช่วงเช้า/เย็น ลำโพง - บางนา - อุดมสุข - สุขุมวิท 62 <-> เพชรบุรี - ประตูน้ำ - อรุณฯ - ผ่านฟ้า - สนามหลวง - ปากคลองตลาด	●	
2	เมกาบางนา - บางนา - พระโขนง - เพลินจิต - ราชประสงค์ - ประตูน้ำ - อรุณฯ - ผ่านฟ้า - สนามหลวง - ปากคลองตลาด	●	
3	หมอชิต 2 - สวนจตุจักร - สะพานควาย - ประดิพัทธ์ - เกียกกาย - เทเวศร์ - บางลำพู - สนามหลวง - ปากคลองตลาด - วงเวียนใหญ่ - erguson - คลองสาน	● ●	◆
4	ท่าเรือคลองเตย - บ่อนไก่ - รพ.จุฬาฯ - สามย่าน - หัวลำโพง - ยาวราช - พารุติ - วงเวียนใหญ่ - เทอดไท - ตลาดพลู - ท่าอากาศยานเจรัญ	● ● ●	◆
6	พระประแดง - ราษฎร์บูรณะ - เจริญนคร - คลองสาน - สมเด็จพระเจ้าพี่นางเธอ - พารุติ - สนามหลวง - บางลำพู	●	◆
7	คลองขวาง - หลักสอง - บางแค - ท่าพระ - วงเวียนใหญ่ - พารุติ - เสือป่า - หัวลำโพง	●	
7 (เสริม)	ร.ศึกษาหน้า 2 - เอกชัย - บางบอน 3 - คลองขวาง - หลักสอง - รพ.เกษมราษฎร์บางแค	●	
7	สมุทรสาคร - เอกชัย - บางบอน 3 - คลองขวาง - หลักสอง - บางแค - ท่าพระ - วงเวียนใหญ่ - พารุติ - เสือป่า - หัวลำโพง		◆ ◆
7ก	พุทธมณฑลสาย 2 - บางแค - ท่าพระ - วงเวียนใหญ่ - ปากคลองตลาด - พารุติ	●	
8	แยบปิ่นเกล้า - ลาดพร้าว - สวนจตุจักร - อนุสาวรีย์ชัยฯ - รพ.รามธิบดี - ยมราช - หลานหลวง - วรจักร - สะพานพุทธ	○ ●	
8	เคหะร่มเกล้า - ร่มเกล้า - रामคำแหง - ลำสาตี - บางกะปิ - ลาดพร้าว - สวนจตุจักร - อนุสาวรีย์ชัยฯ - รพ.รามธิบดี - ยมราช - หลานหลวง - วรจักร - สะพานพุทธ		◆
9	กัลปพฤกษ์ - วุฒากาศ - ท่าอากาศยานเจรัญ - ตลาดพลู - เทอดไท - วงเวียนใหญ่ - ปากคลองตลาด - สนามหลวง - บางลำพู - เทเวศร์ - ศรียาน - สถานีรถไฟสามเสน	○	◆
11	ประเวศ - อ่อนนุช - แยกสนามหลวง - พัฒนาการ - คลองตัน - เพชรบุรี - ประตูน้ำ - มาบุญครอง	●	
11	ม.นาสุก - พัฒนาการ - คลองตัน - เพชรบุรี - ประตูน้ำ	● ●	◆
12	ห้วยขวาง - ดินแดง - อนุสาวรีย์ชัยฯ - สุขหทัย - คุรุสภา - อนุสาวรีย์ประชาธิปไตย - ปากคลองตลาด	● ● ●	◆
13	คลองเตย - บ่อนไก่ - สวนลุมฯ - ราชประสงค์ - ประตูน้ำ - ดินแดง - ห้วยขวาง	●	
14	ศรียาน - นครไชยศรี - ดึกชัย - อนุสาวรีย์ชัยฯ - ประตูน้ำ - ราชประสงค์ - สวนลุมพินี	● ● ●	◆
15	BRT ราชพฤกษ์ - เดอะมอลล์ท่าพระ - เจริญกรุง - บางรัก - สีลม - สยาม - แม่นครี - สนามหลวง - บางลำพู	●	
16	หมอชิต 2 - วงศ์สว่าง - เตาปูน - บางโพ - ศรียาน - เทเวศร์ - พิษณุโลก - กิ่งเพชร - ปทุมวัน - เสาวภา - สุวงศ์	●	◆
17	เคหะธนบุรี - พระราม 2 - ดาวคะนอง - บุคโล - เจริญกรุง - สาทร - วิฑู - เพลินจิต - ราชดำริ	○ ●	◆
17 (เสริม)	เคหะธนบุรี - พระราม 2 - บางปะกอก	○ ●	
17	แจ้งร้อน - ราษฎร์บูรณะ - บุคโล - เจริญกรุง - สาทร - วิฑู - เพลินจิต - ราชประสงค์ - ประตูน้ำ - อนุสาวรีย์ชัยฯ	● ●	◆
18	ท่าอิฐ - พระนั่งเกล้า - แคราย - ดิวานนท์ - กรุงเทพมหานคร - พระราม 7 - บางพลัด - ซังฮี้ - เขาดิน - อนุสาวรีย์ชัยฯ	●	◆
20	พระสมุทรเจดีย์ - พระประแดง - วัดสน - บางปะกอก - ดาวคะนอง - สำเหร์ - วงเวียนใหญ่ - ลาดหญ้า - ท่าดินแดง		◆ ◆
20	บึงกุ่ม - พระประแดง - วัดสน - บางปะกอก - ดาวคะนอง - สำเหร์ - วงเวียนใหญ่ - ลาดหญ้า - ท่าดินแดง	●	
21	วัดคู่สร้าง - ประชาอุทิศ - มจธ. - บางปะกอก - สำเหร์ - วงเวียนใหญ่ - พารุติ - ยาวราช - หัวลำโพง - อังรีตน์ - จุฬาฯ	●	◆
22	สวนสยาม - แฟชั่น - กม.8 - นวมินทร์ - ศรีบูรพา - ลำสาตี - रामคำแหง - พระโขนง - คลองเตย - อาคาร TPI		◆
23	ลำโพง - บางนา - พระโขนง - เอกมัย - เพชรบุรี - ประตูน้ำ - อรุณฯ - เทเวศร์	●	
23	ลำโพง - บางนา <-> เพชรบุรี - ประตูน้ำ - อรุณฯ - เทเวศร์	●	◆
23	เมกาบางนา - บางนา - พระโขนง - เอกมัย - เพชรบุรี - ประตูน้ำ - อรุณฯ - เทเวศร์	●	



สาย	เส้นทาง	ประเภท	
		รถปรับอากาศ	ปรับอากาศ
24	ประชาชนิเวณ 3 - ประชาชนิ - พงษ์เพชร - ม.เกษตร - เซ็นทรัลลาดพร้าว - วิกาวดี - สุทธิสาร - ดินแดง - อนุสาวรีย์ชัย	●	
24	ให้บริการช่วงเช้า ประชาชนิเวณ 3 - ประชาชนิ - พงษ์เพชร - งามวงศ์วาน <-> อนุสาวรีย์ชัย	●	
25	ปากน้ำ - บางนา - พระโขนง - เหลนิจิต - ราชประสงค์ - สยาม - สามย่าน - หัวลำโพง - ยาวราช - เหลนิจิต - ท่าช้าง	●	
25	ปากน้ำ - บางนา <-> หัวลำโพง - ยาวราช - เหลนิจิต - ท่าช้าง	●	
25 (เสริม)	ร.ปฐมคงคา สมุทรปราการ - แพรกษา - ปากน้ำ - บางนา - พระโขนง - วัฒนาทอง	●	
25	ปากน้ำ - บางนา - พระโขนง - เหลนิจิต - ราชประสงค์ - สยาม - สามย่าน - หัวลำโพง - สามแยก (หอมี่)	●	●
26	มีนบุรี - รามอินทรา - บางเขน - ม.เกษตร - สวนจตุจักร - สะพานควาย - อนุสาวรีย์ชัย	●	◆
26	ให้บริการช่วงเช้า/เย็น มีนบุรี - รามอินทรา กม.5 <-> อนุสาวรีย์ชัย		◆
26 (เสริม)	ให้บริการช่วงเช้า/เย็น มีนบุรี - รามอินทรา - หลักสี่ - ศูนย์ราชการแจ้งวัฒนะ		◆
26ก	มีนบุรี - รามอินทรา กม.5 - ประดิษฐ์มนูธรรม - เอกมัย	●	
26/26ก (เสริม)	มีนบุรี - สีหุภานุกิจ - ร่มเกล้า - เคหะร่มเกล้า	●	
26/26ก (เสริม)	มีนบุรี - สีหุภานุกิจ - ร่มเกล้า - ARL ลาดกระบัง	●	
26ก (เสริม)	มีนบุรี - สีหุภานุกิจ - ร่มเกล้า - เจ้าคุณทหาร - นิคมลาดกระบัง - เคหะคลองกรุง	●	
27	มีนบุรี - เสรีไทย - นีต้า - บางกะปิ - ลาดพร้าว - สวนจตุจักร - อนุสาวรีย์ชัย (รถเสริม : มีนบุรี - แอปปี้แลนด์/บีกซีลาดพร้าว)	●	◆
28	สายใต้ใหม่ (ดลิ่งชัน) - เซ็นทรัลปิ่นเกล้า - บางพลัด - ซังฮี้ - เขาดิน - อนุสาวรีย์ชัย - สวนจตุจักร - รัชโยธิน	●	◆ ◆
28	สายใต้ (ปิ่นเกล้า) - ดลิ่งชัน - เซ็นทรัลปิ่นเกล้า - บางพลัด - ซังฮี้ - เขาดิน - อนุสาวรีย์ชัย		◆
29	รังสิต - ดอนเมือง - หลักสี่ - วัฒนาธรรม - สวนจตุจักร - อนุสาวรีย์ชัย - มาบุญครอง - สามย่าน - หัวลำโพง	●	◆
29	รังสิต - ดอนเมือง - หลักสี่ - วัฒนาธรรม - สวนจตุจักร - อตก. <-> หัวลำโพง	●	
29	มธ.ศูนย์รังสิต - รังสิต - ดอนเมือง - หลักสี่ - วัฒนาธรรม - สวนจตุจักร - อนุสาวรีย์ชัย - มาบุญครอง - สามย่าน - หัวลำโพง	●	◆
29	รังสิต - ดอนเมือง - หลักสี่ - วัฒนาธรรม - สวนจตุจักร - อนุสาวรีย์ชัย		◆
30	นนทบุรี - กรุงเทพมหานคร - บางซ่ง - เตาปูน - สามเสน - บางลำพู - ปิ่นเกล้า - สายใต้ (ปิ่นเกล้า)	●	◆ ◆
32	ท่าอิฐ - ปากเกร็ด - ดิวนนท์ - นนทบุรี - พิบูลสงคราม - สามเสน - บางลำพู - สนามหลวง - วัดโพธิ์	●	
33	ปฐมธานี - ดิวนนท์ - นนทบุรี - พิบูลสงคราม - สามเสน - บางลำพู - สนามหลวง	●	◆
34	รังสิต - สะพานใหม่ - บางเขน - ม.เกษตร - สวนจตุจักร - อนุสาวรีย์ชัย - สามย่าน - หัวลำโพง	●	
34	ให้บริการช่วงเช้า รังสิต - สะพานใหม่ - หลักสี่ - รามอินทรา กม.5 <-> อนุสาวรีย์ชัย - สามย่าน - หัวลำโพง	●	
34	รังสิต - สะพานใหม่ - บางเขน - ม.เกษตร	●	
35	สายใต้ใหม่ (ดลิ่งชัน) - ดลิ่งชัน - ปิ่นเกล้า - เสาชิงช้า - เจริญกรุง - วงเวียน 22 - บางรัก - จันทน์ - สาธุประดิษฐ์ - พระราม 3 - ดาวคะนอง - บางปะกอก - วัฒนา - พระประแดง		◆
36	อยู่พระราม 9 - ห้วยขวาง - ดินแดง - อนุสาวรีย์ชัย - มาบุญครอง - สามย่าน - สีพระยา		◆
36ก	สวนสยาม - แฟชั่น - กม.8 - นวมินทร์ - ศรีบูรพา - นีต้า - ล้าสาลี - รามคำแหง - เทพศิลา - ประชาอุทิศ - เหม่งจ่าย - เข็มร่วมมิตร - รัชดาภิเษก - ห้วยขวาง - ดินแดง - อนุสาวรีย์ชัย	●	
37	แจ้งร้อน - ราษฎร์พัฒนา - บางปะกอก - ดาวคะนอง - สำหร์ - วงเวียนใหญ่ - พายุหัด - วรจักร - มหานาด		◆



สาย	เส้นทาง	ประเภท	
		รถบด	ปรับอากาศ
38	ม.รามคำแหง 2 - บางนา - พระโขนง - โอโศก - เพชรบุรี - ประตูน้า - อนุสาวรีย์ชัยฯ - สวนจตุจักร - จันทรมกษม	● ●	◆
39	ตลาดไท - มธ.ศูนย์รังสิต - รังสิต - สะพานใหม่ - บางเขน - ม.เกษตร - สวนจตุจักร - อนุสาวรีย์ชัยฯ		◆
39	มธ.ศูนย์รังสิต - รังสิต - สะพานใหม่ - บางเขน - ม.เกษตร - สวนจตุจักร - อนุสาวรีย์ชัยฯ	● ●	
39	รังสิต - สะพานใหม่ - บางเขน - ม.เกษตร	●	
40	คลังชั้น - เซ็นทรัลปิ่นเกล้า - บางขุนนนท์ - พานานก - อีสราภาพ - บ้านแขก - พาทูร์ดี - ยาวราช - หัวลำโพง - สามย่าน - สยาม - เพลินจิต - พระโขนง - รามคำแหง - ล้าสาลี	● ●	
40	สายใต้ (ปิ่นเกล้า) - เซ็นทรัลปิ่นเกล้า - บางขุนนนท์ - พานานก - อีสราภาพ - บ้านแขก - พาทูร์ดี - ยาวราช - หัวลำโพง - สามย่าน - สยาม - เพลินจิต - พระโขนง - รามคำแหง - ล้าสาลี		◆
40	คลังชั้น - เซ็นทรัลปิ่นเกล้า - บางขุนนนท์ - พานานก - อีสราภาพ - บ้านแขก - พาทูร์ดี - ยาวราช - หัวลำโพง	●	◆
42 (วงกลม)	วนซ้าย เสาชิงช้า - คอกวัว - ปิ่นเกล้า - บางขุนนนท์ - ท่าพระ - วงเวียนใหญ่ - ปากคลองตลาด - วัดสุทัศน์ วนขวา เสาชิงช้า - พาทูร์ดี - สมเด็จพระเทพฯ - ลาดหญ้า - วงเวียนใหญ่ - ท่าพระ - บางขุนนนท์ - ปิ่นเกล้า - คอกวัว - เสาชิงช้า	● ●	
43	ศึกษาหนีร์ 2 - เอกชัย - จอมทอง - วุฒากาศ - ตลาดพลู - เทอดไท - วงเวียนใหญ่ - ลาดหญ้า - สมเด็จพระเทพฯ - พาทูร์ดี - สนามหลวง - บางลำพู - เทเวศร์	● ●	
44	แยกบีแลนด์ - ลาดพร้าว - สวนจตุจักร - สะพานควาย - ประดิพัทธ์ - พระราม 6 - ยมราช - หลานหลวง - ผ่านฟ้า - สนามหลวง - ท่าเตียน	● ● ●	◆ ◆ ◆
45	ลำโพง - บางนา - พระโขนง - พระราม 4 - คลองเตย - สามย่าน - สีพระยา	●	
45	ให้บริการช่วงเช้าเย็น ลำโพง - บางนา - <-> บ่อนไก่ - พระราม 4 - สามย่าน - สีพระยา	●	
46	ม.รามคำแหง 2 - บางนา - พระโขนง - พระราม 4 - คลองเตย - สามย่าน - รอมเมือง	● ●	◆
47	ท่าเรือคลองเตย - บ่อนไก่ - สามย่าน - มาบุญครอง - แม่นศรี - ผ่านฟ้า - สนามหลวง - กรมที่ดิน	●	
48	ม.รามคำแหง 2 - บางนา - พระโขนง - เพลินจิต - สยาม - ยศเส - วรจักร - เฉลิมกรุง - วัดโพธิ์	●	◆
49	หมอชิต 2 - ประชาณุกุล - วงศ์สว่าง - บางโพ - เทเวศร์ - วรจักร - หัวลำโพง	●	◆
50	พระราม 7 - วงศ์สว่าง - บางซ้อ - เตาปูน - พระราม 5 - สวรรคโลก - กิ่งเพชร - มาบุญครอง - สามย่าน - สวนลุมพินี	●	◆
51	ปากเกร็ด - แจ้งวัฒนะ - หลักสี่ - บางเขน - ม.เกษตร	● ●	
52	ปากเกร็ด - แจ้งวัฒนะ - หลักสี่ - วัดเสมียนนารี - สวนจตุจักร - สะพานควาย - ประดิพัทธ์ - บางซ้อ	● ●	
53 (วงกลม)	วนซ้าย สนามหลวง - ท่าเตียน - เฉลิมกรุง - วัดมังกร - วงเวียน 22 - พลับพลาไชย - ไม้เบี - วัดโสมนัส - เทเวศร์ - บางลำพู - สนามหลวง วนขวา เทเวศร์ - วัดโสมนัส - ไม้เบี - นวมวงศ์ - วงเวียน 22 - หัวลำโพง - สะพานเหลือง - ยาวราช - พาทูร์ดี - ปากคลองตลาด - ท่าเตียน - สนามหลวง - บางลำพู - เทเวศร์	●	
54 (วงกลม)	วนซ้าย อุพระราม 9 - ห้วยขวาง - สุทธิสาร - สะพานควาย - อนุสาวรีย์ชัยฯ - สยาม - ราชประสงค์ - ประตูน้ำ - ดินแดง - ห้วยขวาง - อุพระราม 9 วนขวา อุพระราม 9 - ห้วยขวาง - ดินแดง - ประตูน้ำ - ราชประสงค์ - สยาม - อนุสาวรีย์ชัยฯ - สะพานควาย - สุทธิสาร - ห้วยขวาง - อุพระราม 9	●	
56 (วงกลม)	วนซ้าย erguson - บางพลัด - บางขุนนนท์ - พานานก - อีสราภาพ - บ้านแขก - พาทูร์ดี - ผ่านฟ้า - บางลำพู - ครูสภา - ซังอี - erguson วนขวา erguson - ซังอี - ครูสภา - บางลำพู - ผ่านฟ้า - พาทูร์ดี - บ้านแขก - อีสราภาพ - พานานก - บางขุนนนท์ - บางพลัด - erguson	● ●	◆
57 (วงกลม)	วนซ้าย คลังชั้น - บางขุนนนท์ - ท่าพระ - มีโสรวรรย์ - สำหระ - วงเวียนใหญ่ - เจริญถัก - คลองสาน - สมเด็จพระเทพฯ - อีสราภาพ - ริงเดม - ศิริราช - เซ็นทรัลปิ่นเกล้า - คลังชั้น วนขวา คลังชั้น - เซ็นทรัลปิ่นเกล้า - ศิริราช - ริงเดม - อีสราภาพ - สมเด็จพระเทพฯ - คลองสาน - เจริญถัก - สำหระ - มีโสรวรรย์ - ท่าพระ - บางขุนนนท์ - คลังชั้น	● ●	
58	มีนบุรี - รามคำแหง - คลองตัน - เพชรบุรี - ประตูน้ำ	●	
59	รังสิต - ดอนเมือง - บางเขน - สวนจตุจักร - อนุสาวรีย์ชัยฯ - กิ่งเพชร - หลานหลวง - สนามหลวง	●	◆
59	ให้บริการช่วงเช้าเย็น ใเยยไป รังสิต - ดอนเมือง - หลักสี่ - ศูนย์ราชการแจ้งวัฒนะ - แจ้งวัฒนะ <-> ยมราช - หลานหลวง - สนามหลวง ใเยยกลับ สนามหลวง - หลานหลวง - กิ่งเพชร - อนุสาวรีย์ชัยฯ <-> แจ้งวัฒนะ - ศูนย์ราชการแจ้งวัฒนะ - หลักสี่ - ดอนเมือง - รังสิต		◆



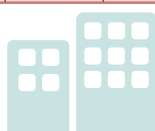
สาย	เส้นทาง	ประเภท	
		รถสวด	ปรับอากาศ
60	สวนสยาม - แฟชั่น - กม.8 - นวมินทร์ - ศรีบูรพา - นิด้า - ลำสาลี - รามคำแหง - คลองตัน - เพชรบุรี - ประตูน้า - กิ่งเพชร - หานหลวง - สนามหลวง - ปากคลองตลาด	●	◆◆
60	ให้บริการช่วงเช้า/เย็น สวนสยาม - แฟชั่น - กม.8 - นวมินทร์ - ศรีบูรพา - นิด้า - ลำสาลี - รามคำแหง <-> ยมราช - หานหลวง - สนามหลวง - ปากคลองตลาด	●	
62	สาทรประดิษฐ์ - สวนพลู - สาทร - วิฑู - เพชรบุรี - ประตูน้า - อนุสาวรีย์ชัย	●	◆
63	นครอินทร์ - นนทบุรี - แคราย - งามวงศ์วาน - ม.เกษตร - สวนจตุจักร - อนุสาวรีย์ชัย	●	◆
63	ให้บริการช่วงเช้า/เย็น นครอินทร์ - นนทบุรี - แคราย - งามวงศ์วาน <-> อนุสาวรีย์ชัย	●	◆
64	นครอินทร์ - สนามบินหน้า - พระนั่งเกล้า - แยกโทรมา - ราชพฤกษ์ - ดลิ่งชัน - สะพานปิ่นเกล้า	●	
64	นนทบุรี - พิบูลสงคราม - สามเสน - บางลำพู - สนามหลวง	○	◆
65	วัดปากน้ำนันทบุรี - นนทบุรี - บางซื่อ - เตาปูน - บางซื่อ - เกียกกาย - เทวศร์ - บางลำพู - สนามหลวง	●	
66	ศูนย์ราชการแจ้งวัฒนะ - ประชาชื่น - เตาปูน - รพ.วิชัย - บางพลัด - เขินทรีปิ่นเกล้า - ดลิ่งชัน - สายใต้ใหม่ (ดลิ่งชัน)	●	◆
67	เขินทรีปิ่นเกล้า 3 - สวนพลู - สาทร - พระราม 4 - บรรทัดทอง - อรุณฯ - พระราม 6 - ประดิพัทธ์ - ประชาชื่น - ประชาานิเวศน์ - วัดเสมียนนารี	●	
68	แสมดำ - เคาธมนบุรี - พระราม 2 - ดาวคะนอง - ท่าพระ - บางขุนนนท์ - สะพานปิ่นเกล้า - บางลำพู	●○	
68 (เสริม)	มจร.บางขุนเทียน - เกียกทะเล - พระราม 2 - ดาวคะนอง - เดอะมอลล์ท่าพระ - BRT ราชพฤกษ์	○	
68	สมุทรสาคร - มหาชัยเมืองใหม่ - แสมดำ - เคาธมนบุรี - พระราม 2 - ดาวคะนอง - ท่าพระ - บางขุนนนท์ - สะพานปิ่นเกล้า - บางลำพู		◆◆
68	เคาธมนบุรี - พระราม 2 - ดาวคะนอง - สำหรั - วงเวียนใหญ่ - ท่าพระ - บางขุนนนท์ - สะพานปิ่นเกล้า - บางลำพู	●	
69	ท้าวสุ - พระนั่งเกล้า - แคราย - งามวงศ์วาน - วิภาติ - วัดเสมียนนารี - สุทธิสาร - ดินแดง - อนุสาวรีย์ชัย	○●	◆◆
69	ให้บริการช่วงเช้า/เย็น ท้าวสุ - พระนั่งเกล้า - แคราย - งามวงศ์วาน <-> อนุสาวรีย์ชัย	○●	◆◆
70	ประชาานิเวศน์ 3 - ประชาชื่น - พงษ์พร - บางซื่อ - พระราม 5 - พิชัย - ลานพระรูป - ราชดำเนิน - สนามหลวง	●	
70	ให้บริการช่วงเช้า/เย็น ประชาานิเวศน์ 3 - ประชาชื่น - พงษ์พร - งามวงศ์วาน <-> ยมราช - ราชดำเนิน - สนามหลวง	●	◆
71	สวนสยาม - แฟชั่น - กม.8 - นวมินทร์ - ศรีบูรพา - นิด้า - ลำสาลี - รามคำแหง - พระโขนง - พระราม 4 - เอกมัย - รัตนาทอง	●	
71	บัววิกรม - นวมินทร์ - บางกะปิ - ลำสาลี - รามคำแหง - พระโขนง - พระราม 4 - เอกมัย - รัตนาทอง	●	
72	คลองเตย - กล้วยไม้โท - เอกมัย - เพชรบุรี - ประตูน้า - พญาไท - สวนอัมพร - เทวศร์	●	
73	ห้วยขวาง - รัชดาภิเษก - ดินแดง - ประตูน้า - ราชประสงค์ - สยาม - บรรทัดทอง - หัวลำโพง - เยาวราช - สะพานพุทธ		◆
73n	สวนสยาม - นวมินทร์ - บางกะปิ - ลาดพร้าว - รัชดาภิเษก - ดินแดง - ประตูน้า - สยาม - บรรทัดทอง - หัวลำโพง - เยาวราช - สะพานพุทธ		◆
74	คลองเตย - พระราม 4 - สวนลุมพินี - ราชประสงค์ - ประตูน้า - อนุสาวรีย์ชัย - สะพานควาย - สุทธิสาร - ห้วยขวาง	○●●	◆
75	พุทธบูชา - มจร. - บางปะกอก - ดาวคะนอง - เจริญกรุง - บางรัก - หัวลำโพง	●●	◆
76	แสมดำ - เคาธมนบุรี - พระราม 2 - ดาวคะนอง - สำหรั - สะพานตากสิน - สีลม - สวนลุมพินี - เหล็นจิต - ประตูน้า		◆
77	เขินทรีปิ่นเกล้า 3 - นราธิวาสราชนครินทร์ - สาทร - บางรัก - สีลม - ราชดำริ - ราชประสงค์ - ประตูน้า - อนุสาวรีย์ชัย - สวนจตุจักร - นครชัยแอร์ - หมอชิต 2	●●	◆◆
79	พุทธมณฑลสาย 2 - แยกทศกัณฑ์ - ดลิ่งชัน - ซักพระ - บางขุนนนท์ - สะพานปิ่นเกล้า - ผ่านฟ้า - อรุณฯ - ราชเทวี - สยาม - ราชประสงค์		◆
80	วัดศรีนวล - มาเจริญ - ทองแถม - บางแค - ท่าพระ - บางขุนนนท์ - สะพานปิ่นเกล้า - สนามหลวง	●	◆◆
80 (เสริม)	ศึกษารณี 11 - บางบอน 5 - มาเจริญ - เพชรเกษม 114	●	
80n	มว.ปอ.11 - มาเจริญ - ทองแถม - บางแค - ท่าพระ - สنج.เขตบางกอกใหญ่	●	
81	อ้อมน้อย - ทองแถม - บางแค - ท่าพระ - ฟรานนก - ศิริราช - สะพานปิ่นเกล้า	●	◆
82	พระประแดง - วัดสน - บางปะกอก - ดาวคะนอง - สำหรั - วงเวียนใหญ่ - ปากคลองตลาด - ท่าเตียน - สนามหลวง - บางลำพู	●	

สาย	เส้นทาง	ประเภท	
		รถคนตา	ปรับอากาศ
82	พระประแดง - วัดสน - บางปะกอก - ดาวคะนอง - สำเหร่ - วงเวียนใหญ่ - ปากคลองตลาด - พหลุฑ	●	◆
84	อ้อมใหญ่ - อ้อมน้อย - หองแหม - บางแค - ท่าพระ - วงเวียนใหญ่ - ลาดหญ้า - คลองสาน - กรุงเทพมหานคร	●	
84 (เสริม)	อ้อมใหญ่ - สวนสามพราน - พุทรมณฑลสาย 7 - ม.เอื้ออาทรพุทรมณฑลสาย 7	●	
84	วัดไร่ขิง - อ้อมใหญ่ - อ้อมน้อย - หองแหม - บางแค - ท่าพระ - วงเวียนใหญ่ - ลาดหญ้า - คลองสาน - กรุงเทพมหานคร		◆
84	สามพราน - อ้อมใหญ่ - อ้อมน้อย - หองแหม - บางแค - ท่าพระ - วงเวียนใหญ่ - ลาดหญ้า - คลองสาน - กรุงเทพมหานคร		◆
84ก	ม.เอื้ออาทรศาลายา - ม.มหิตลศาลายา - พุทรมณฑลสาย 4 - หองแหม - บางแค - ท่าพระ - วงเวียนใหญ่	●	
85	แสงคำ - เเคะธนบุรี - พระราม 2 - ดาวคะนอง - สำเหร่ - วงเวียนใหญ่ - พหลุฑ - เขียวราช - หัวลำโพง	●	◆
88	มจ.บางขุนเทียน - ทุ่งครุ - มจ. - ราชบุรีบูรณะ - บุคโล - คลองสาน - ลาดหญ้า	●	
89	สวนผัก - ราชพฤกษ์ - BTS บางหว้า - ท่าพระ - วงเวียนใหญ่ - ลาดหญ้า - คลองสาน - บุคโล - สะพานกรุงเทพ - พระราม 3 - นางลิ้นจี่ - เทคโนโลยีกรุงเทพ	● ●	◆
90	ท่าน้ำปทุมธานี - ดิวานนท์ - แคราย - นนทบุรี - พิบูลสงคราม - เกียกกาย - ประดิพัทธ์ - สะพานควาย - สวนจตุจักร	● ●	
91	ม.เศรษฐิกิจ - บางแค - ท่าพระ - พรานนก - ศิริราช - สะพานปิ่นเกล้า - สนามหลวง		◆
91ก	ม.กรุงเทพมหานคร - สนามหลวง 2 - เลียบคลองทวีวัฒนา - บางแค - ท่าพระ - สมน.เขตบางกอกใหญ่	●	
92	คลองตัน - รามคำแหง - ลำสาลี - บางกะปิ - ลาดพร้าว - วิชาดี - สุทธิสาร - ดินแดง - อนุสาวรีย์ชัยฯ - รพ.รามธิบดี - รพ.สงฆ์ (รถเสริม : คลองตัน - อนุสาวรีย์ชัยฯ)	● ● ●	◆
92	เคหะร่มเกล้า - ร่มเกล้า - ลาดกระบัง - อ่อนนุช - พัฒนาการ - คลองตัน - รามคำแหง - ลำสาลี - บางกะปิ - ลาดพร้าว - วิชาดี - สุทธิสาร - ดินแดง - อนุสาวรีย์ชัยฯ - รพ.รามธิบดี - รพ.สงฆ์		◆
93	ม.นักกีฬา - กรุงเทพมหานคร - ลำสาลี - รามคำแหง - คลองตัน - เพชรบุรี - ประตูน้ำ - ปทุมวัน - สามย่าน - สีพระยา	●	◆
93 (เสริม)	ม.นักกีฬา - กรุงเทพมหานคร - ลำสาลี - บางกะปิ	●	
93ก	ม.นักกีฬา - กรุงเทพมหานคร - ARL บ้านทับช้าง	●	
95	บางเขน - รามอินทรา - กม.8 - นวมินทร์ - แอปป์แลนด์ - บางกะปิ	●	
95	บางเขน - รามอินทรา - ประดิษฐ์มนูธรรม - ลาดพร้าว - แอปป์แลนด์	●	
95ก	รังสิต - ดอนเมือง - หลักสี่ - รามอินทรา - กม.8 - นวมินทร์ - แอปป์แลนด์ - บางกะปิ	●	
96	มีนบุรี - แฟชั่น - กม.8 - นวมินทร์ - บางกะปิ - ลาดพร้าว - สวนจตุจักร - หมอชิต 2	●	
96ก	มีนบุรี - ถ.รัชดาภิเษก - เลียบวงแหวนตะวันออก - สมน.เขตคันนายาว - เบบูจมีนทร์ - ปุริวิกรณ์ - แอปป์แลนด์	●	
97	กระทรวงสาธารณสุข - นนทบุรี - เคาปูน - บางซื่อ - ประดิพัทธ์ - สะพานควาย - อนุสาวรีย์ชัยฯ - รพ.สงฆ์	●	
97	นนทบุรี - เคาปูน - บางซื่อ - ประดิพัทธ์ - สะพานควาย - อนุสาวรีย์ชัยฯ		◆
98	เมกาบางนา - บางนา - พระโขนง - อโศก	● ●	
98 (วงกลม)	วนชัย ห้วยขวาง - ประชาสงเคราะห์ - ดินแดง - รัชดาภิเษก - ห้วยขวาง	●	
99	เทเวศร์ - พิษณุโลก - กิ่งเพชร - ประตูน้ำ - เพชรบุรี - คลองตัน - รามคำแหง - ลำสาลี	●	
101	พุทรมณฑลสาย 2 - บางแค - ท่าพระ - ดาวคะนอง - พระราม 2 - ตลาดโพธิ์ทอง - วิทยารม	●	
102	ปากน้ำ - สำโรง - บางนา <-> ท่าเรือ - คลองเตย - เซ็นทรัลพระราม 3		◆
104	ปากเกร็ด - ดิวานนท์ - แคราย - งามวงศ์วาน - ม.เกษตร - สวนจตุจักร - หมอชิต 2	● ●	◆ ◆
105	มหาชัยเมืองใหม่ - แสมดำ - เคาธนบุรี - พระราม 2 - ดาวคะนอง - สำเหร่ - กรุงเทพมหานคร - คลองสาน	● ●	◆
107	บางเขน - ม.เกษตร - วิชาดี - สุทธิสาร <-> ท่าเรือ - คลองเตย	●	◆
108	เดอะมอลล์ท่าพระ - ท่าพระ - บางขุนนนท์ - บางพลัด - ซังฮี้ - เขาดิน - อนุสาวรีย์ชัยฯ - สวนจตุจักร - รัชโยธิน	● ●	
109	คลองกุ่ม - เสรีไทย - ลำสาลี - รามคำแหง - พระโขนง - พระราม 4 - คลองเตย - สามย่าน - หัวลำโพง	●	
110	พระราม 6 - บางพลัด - ซังฮี้ - สามเสน - เทเวศร์	● ●	
111 (วงกลม)	วนชัย เจริญนคร - บุคโล - ดาวคะนอง - จอมทอง - วุฒากาศ - ตลาดพลู - เทอดไท - วงเวียนใหญ่ - ลาดหญ้า - คลองสาน - เจริญนคร วนขวา เจริญนคร - คลองสาน - วงเวียนใหญ่ - เทอดไท - ตลาดพลู - วุฒากาศ - จอมทอง - ดาวคะนอง - บุคโล - เจริญนคร	● ●	
113	มีนบุรี - รามคำแหง - คลองตัน - เพชรบุรี - ประตูน้ำ - ปทุมวัน - สามย่าน - หัวลำโพง	● ●	◆

สาย	เส้นทาง	ประเภท	
		SSSคา	ปรับอากาศ
114	นครินทร์ - นนทบุรี - แคราย - งามวงศ์วาน - ม.เกษตร - บางเขน - สะพานใหม่ - ลำลูกกา	●	◆
114 (เสริม)	นครินทร์ - วัดพระศรีมหาธาตุวรวิหาร	●	
115	สวนสยาม - เพชรწყ - กม.8 - นวมินทร์ - บางกะปิ - ลำสาาลี - รามคำแหง - พระโขนง - พระราม 4 - คลองเตย - ศาลาแดง - สีลม - บางรัก	○ ●	
116	หามแดง - เทพารักษ์ - สำโรง - บางนา - พระโขนง - พระราม 4 - คลองเตย - สาทร	○ ●	
117	กม.2 - ห้วยขวาง - สุทธิสาร - สะพานควาย - ประดิพัทธ์ - เกียกกาย - ฬิบูลสงคราม - นนทบุรี	●	
120	พุทธสาคร - เอกชัย - จอมทอง - ดาวคะนอง - สำเหร่ - ทุ่งธนบุรี - คลองสาน	●	
122	วัดเทพศิลา - รามคำแหง - ลำสาาลี - บางกะปิ - ลาดพร้าว - เข็นทรลีนเกล้าพร้าว	●	
123	ฬารมจรุขสามพราน - อ้อมใหญ่ - อ้อมน้อย - หนองแขม - หลักสอง - พุทธมณฑลสาย 2 - ดลิ่งชัน - ปิ่นเกล้า - สนามหลวง	○ ●	
124	ศาลายา - ม.มหิตลศาลายา - บรมราชชนนี - ดลิ่งชัน - ปิ่นเกล้า - ราชดำเนิน - สนามหลวง	○ ●	
125	ศาลายา - ม.มหิตลศาลายา - บรมราชชนนี - ดลิ่งชัน - ฝั่งอู่เลี้ยง - ซังฮี้ - เขาดิน - อนุสาวรีย์ชัย	○	
126	บางเขน - ม.เกษตร - รัชโยธิน - จันทรเกษม - ลาดพร้าว - บางกะปิ - ลำสาาลี - รามคำแหง	○ ●	
127	บางบัวทอง - บางใหญ่ - ดลิ่งชัน - นินเกล้า - บางลำพู	○ ●	◆
129	บางเขน - ม.เกษตร - ฬิวาดี - สุทธิสาร <-> บางนา - สำโรง	●	◆
131	มีนบุรี - สุวินทวงศ์ - ลำผักชี - เขียมสัมพันธ์ - หนองจอก - สังฆสันตสิข - ม.เอื้ออาทรสันตสิข	●	
132	เคหะบางพลี - บางพลี - บางนา - อุดมสุข - สะพานพระโขนง	●	◆
133	เคหะบางพลี - บางพลี - ศรีเอี่ยม - ศรีนครินทร์ - พัฒนาการ - คลองตัน - สุขุมวิท 71 - พระโขนง - กล้วยน้ำไท - สุขุมวิท 42 - รัตนาทอง	●	
134	บัวทองเคหะ - บางใหญ่ - พระนึ่งเกล้า - แคราย - งามวงศ์วาน - วัดเสมียนนารี - สวนจตุจักร - หมอชิต 2	●	◆
136	คลองเตย - อโศก - รัชดาภิเษก - จันทรเกษม - รัชโยธิน - สวนจตุจักร - หมอชิต 2	●	
137	วนชัย รัชดาภิเษก - พระราม 9 - รามคำแหง - ลำสาาลี - บางกะปิ - ลาดพร้าว - รัชดาภิเษก		◆
(วงกลม)	วนขวา รามคำแหง - พระราม 9 - รัชดาภิเษก - ลาดพร้าว - บางกะปิ - ลำสาาลี - รามคำแหง		
138	อู่ราชประชา - คุรุโน - วัดสน <-> สุทธิสาร - ฬิวาดี - สวนจตุจักร - หมอชิต 2		◆
138	พระประแดง - วัดสน <-> สุทธิสาร - ฬิวาดี - สวนจตุจักร - หมอชิต 2		◆
139	ม.รามคำแหง 2 - บางนา - อุดมสุข - สุขุมวิท 62 <-> เพชรบุรี - ประตูน้า - อนุสาวรีย์ชัย	○ ●	◆
140	แสมด้า - เคหะธนบุรี - พระราม 2 - บางปะกอก - วัดสน <-> เพชรบุรี - ประตูน้า - อนุสาวรีย์ชัย		◆ ◆
140	มหาชัยเมืองใหม่ - แสมด้า - เคหะธนบุรี - พระราม 2 - บางปะกอก - วัดสน <-> เพชรบุรี - ประตูน้า - อนุสาวรีย์ชัย		◆
141	แสมด้า - เคหะธนบุรี - พระราม 2 - บางปะกอก - วัดสน <-> ท่าเรือ - คลองเตย - ปอนไก่ - สวนลุมพินี - อังรีรัตนังต - จุฬาย		◆
142	ปากน้ำ - สำโรง - บางนา <-> วัดสน - บางปะกอก - พระราม 2 - เคหะธนบุรี - แสมด้า		◆
143	แสบปีแลนด์ - ลำสาาลี - รามคำแหง - รมเกล้า - เจ้าคุณทหาร - ม.รุ่งอรุณ - พระจอมเกล้าลาดกระบัง	●	
143	แสบปีแลนด์ - ลำสาาลี - รามคำแหง - ม.เกษมบัณฑิตรมเกล้า	○	
145	ปากน้ำ - ศรีนครินทร์ - หัวหมาก - ลำสาาลี - บางกะปิ - ลาดพร้าว - สวนจตุจักร - หมอชิต 2	●	◆
146	วนชัย สายใต้ใหม่ (ดลิ่งชัน) - กาญจนภิเษก - บางแค - ท่าพระ - พรานนก - ศิริราช - เข็นทรลีนเกล้า - ดลิ่งชัน - สายใต้ใหม่ (ดลิ่งชัน)		
(วงกลม)	วนขวา เซฟอี - ดลิ่งชัน - เข็นทรลีนเกล้า - ศิริราช - พรานนก - ท่าพระ - บางแค - กาญจนภิเษก - เซฟอี		
147	วนชัย เคหะธนบุรี - พระราม 2 - ดาวคะนอง - ท่าพระ - บางแค - กาญจนภิเษก - เคหะธนบุรี	●	◆
(วงกลม)	วนขวา เคหะธนบุรี - กาญจนภิเษก - บางแค - ท่าพระ - ดาวคะนอง - พระราม 2 - เคหะธนบุรี		
149	พุทธมณฑลสาย 2 - ดลิ่งชัน - เข็นทรลีนเกล้า - ศิริราช - อีสราภาพ - บ้านแขก - วงเวียนใหญ่ - ลาดหญ้า - คลองสาน - สะพานตากสิน - สาทร - พระราม 4 - คลองเตย - พระโขนง - เอกมัย	○ ●	
150	ปากเกร็ด - แจงวัฒนะ - หลักสี่ - รามอินทรา - กม.8 - นวมินทร์ - แสบปีแลนด์ - บางกะปิ		◆ ◆
151	ลาดพร้าว 71 - บางกะปิ - นิต้า - เสรีไทย - มีนบุรี	○	



สาย	เส้นทาง	ประเภท	
		รถบด	ปรับอากาศ
156 (วงกลม)	วนซ้าย สวนสยาม - แฟชั่น - กม.5 - ประดิษฐ์มูธรรม - สุนทรสวัสดิ์ - ลาดพร้าว 71 - บางกะปิ - นวมินทร์ - กม.8 - แฟชั่น - สวนสยาม วนขวา สวนสยาม - แฟชั่น - กม.8 - นวมินทร์ - บางกะปิ - ลาดพร้าว 71 - สุนทรสวัสดิ์ - ประดิษฐ์มูธรรม - กม.5 - แฟชั่น - สวนสยาม	●	
157	อ้อมใหญ่ - อ้อมน้อย - หองแخم - บางแค - ท่าพระ - พระราม 6 - ศิริราช - ปิ่นเกล้า - ราชดำเนิน - ทำเนียบ - ยมราช - รพ.รามธิบดี - อนุสาวรีย์ชัย - จตุจักร - หมอชิต 2		◆
165	พุทธมณฑลสาย 2 - พุทธมณฑลสาย 3 - บางแค - ท่าพระ - สนง.เขตบางกอกใหญ่	●	
166	เมืองทองธานี - ปากเกร็ด - แจ้งวัฒนะ <-> พระราม 6 - ดิถיים - อนุสาวรีย์ชัย		◆
166	ศูนย์ราชการแจ้งวัฒนะ - แจ้งวัฒนะ <-> พระราม 6 - ดิถיים - อนุสาวรีย์ชัย	●	◆
167	เคหะธนบุรี - บางบอน - เอกชัย - จอมทอง - ดาวคะนอง - ลำโหร - กรุงธนบุรี - คลองสาน		◆
168	สวนสยาม - มีนบุรี - รามคำแหง - พระราม 9 - ดินแดง - อนุสาวรีย์ชัย		◆
168ก	สวนสยาม - เสรีไทย - มีนบุรี - รามคำแหง - ม.บัวขาว	●	
169 (วงกลม)	วนซ้าย พระราม 2 - ดาวคะนอง - ลำโหร - กรุงธนบุรี - คลองสาน - ลาดหญ้า - วงเวียนใหญ่ - ท่าพระ - บางแค - กาญจนภิเษก - เคหะธนบุรี - พระราม 2 วนขวา เคหะธนบุรี - กาญจนภิเษก - บางแค - ท่าพระ - วงเวียนใหญ่ - ลาดหญ้า - คลองสาน - กรุงธนบุรี - ลำโหร - ดาวคะนอง - พระราม 2 - เคหะธนบุรี	○	
170	อ้อมใหญ่ - อ้อมน้อย - พุทธมณฑลสาย 4 - บรมราชชนนี - ดลิ่งชัน - บางพลัด - พระราม 7 - วงศ์สว่าง - หมอชิต 2		◆
171	เคหะธนบุรี - กาญจนภิเษก - บางแค - ท่าพระ - บางขุนนท์ - ปิ่นเกล้า - ราชดำเนิน - นางเลิ้ง - ยมราช - รพ.รามธิบดี - อนุสาวรีย์ชัย - ดินแดง - พระราม 9 - รามคำแหง - ลำสาลี - กรุงเทพมหานคร - ม.นีกัฟ้า		◆
172	เคหะธนบุรี - พระราม 2 - ดาวคะนอง - ลำโหร - กรุงธนบุรี - สะพานตากสิน - สีลม - สามย่าน - มาบุญครอง - อนุสาวรีย์ชัย - ดินแดง - รัชดาภิเษก - ลาดพร้าว - บางกะปิ - ลำสาลี - กรุงเทพมหานคร - ม.นีกัฟ้า		◆
175	นนทบุรี - พิบูลสงคราม - พระราม 7 - บางพลัด - บางขุนนท์ - ท่าพระ - บางเขิน - เทอดไท - ตลาดพลู - ท่าอากาศยานเจริญ	○	
177 (วงกลม)	วนซ้าย บางบัวทอง - บางใหญ่ - ดลิ่งชัน - เซ็นทรัลปิ่นเกล้า - ศิริราช - อีสราภ - บ้านแขก - วงเวียนใหญ่ - ลาดหญ้า - คลองสาน - สะพานตากสิน - สีลม - สามย่าน - มาบุญครอง - อนุสาวรีย์ชัย - สวนจตุจักร - ม.เกษตร - กำมวงศ์วาน - แคราย - พระนั่งเกล้า - รัตนนิเบศร์ - บางใหญ่ - บางบัวทอง วนขวา บางบัวทอง - บางใหญ่ - รัตนนิเบศร์ - พระนั่งเกล้า - แคราย - กำมวงศ์วาน - ม.เกษตร - สวนจตุจักร - อนุสาวรีย์ชัย - มาบุญครอง - สามย่าน - สีลม - สะพานตากสิน - คลองสาน - ลาดหญ้า - วงเวียนใหญ่ - บ้านแขก - อีสราภ - ศิริราช - เซ็นทรัลปิ่นเกล้า - ดลิ่งชัน - บางใหญ่ - บางบัวทอง		◆
178 (วงกลม)	วนซ้าย สวนสยาม - แฟชั่น - กม.8 - บั๊ววิกรณ์ - นวลจันทร์ - เกษตรวมินทร์ - ม.เกษตร - รัชโยธิน - จันทเกษม - ลาดพร้าว - บางกะปิ - นวมินทร์ - กม.8 - แฟชั่น - สวนสยาม วนขวา สวนสยาม - แฟชั่น - กม.8 - นวมินทร์ - บางกะปิ - ลาดพร้าว - จันทเกษม - รัชโยธิน - ม.เกษตร - เกษตรวมินทร์ - นวลจันทร์ - บั๊ววิกรณ์ - กม.8 - แฟชั่น - สวนสยาม	●	
179	พระราม 9 - รัชดาภิเษก - จันทเกษม - ประชาณุ - วงศ์สว่าง - พระราม 7	●	
180	เซ็นทรัลพระราม 3 - คลองเตย - ท่าเรือ <-> สุขุมวิท 62 - อุดมสุข - บางนา - ม.รามคำแหง 2 - เมกาบางนา	●	
182	รามคำแหง - ลำสาลี - บางกะปิ - ลาดพร้าว - เซ็นทรัลลาดพร้าว	○	●
183	อ้อมใหญ่ - อ้อมน้อย - หองแخم - หลักสอง - พุทธมณฑลสาย 2 - ดลิ่งชัน - ปิ่นเกล้า - ราชดำเนิน - หลานหลวง - เพชรบุรี - ประตูน้า - อนุสาวรีย์ชัย		◆
185	รังสิต - สะพานใหม่ - บางเขน - ม.เกษตร - รัชโยธิน - จันทเกษม - รัชดาภิเษก - โอโศก - คลองเตย	●	
187	ม.เอื้ออาทรคลอง 3 - รังสิต - ดอนเมือง - หลักสี่ - วัดเสมียนนารี - สุทธิสาร - ดินแดง - อนุสาวรีย์ชัย - มาบุญครอง - สามย่าน - สีพระยา		◆
189	กระทุ่มแบน - หองแخم - บางแค - ท่าพระ - สนง.เขตบางกอกใหญ่	●	
191	เคหะคลองจั่น - แอมป์แลนด์ - ลาดพร้าว - จันทเกษม - รัชโยธิน - เซ็นทรัลลาดพร้าว - วัดเสมียนนารี - กำมวงศ์วาน - แคราย - กระทรวงพาณิชย์	●	
195	คลองเตย - พระราม 3 - สะพานภูมิพล - วัดสน - บางปะกอก	●	
195 (เสริม)	คลองเตย - พระราม 3 - สะพานภูมิพล - บิ๊กซีพระประแดง	●	
197 (วงกลม)	วนซ้าย มีนบุรี - สุวินทวงศ์ - หทัยราษฎร์ - เลียบคลองสอง - คูบอน - แฟชั่น - มีนบุรี วนขวา มีนบุรี - แฟชั่น - คูบอน - เลียบคลองสอง - หทัยราษฎร์ - สุวินทวงศ์ - มีนบุรี	●	



สาย	เส้นทาง	ประเภท	
		รถคน	ปรับอากาศ
203	ท่าอิฐ - พระนั่งเกล้า - อตก.3 - นนทบุรี - ฟีลิสตธรรม - พระราม 7 - บางพลัด - ปิ่นเกล้า - ราชดำเนิน - สนามหลวง	●	◇
203	นนทบุรี - ฟีลิสตธรรม - พระราม 7 - บางพลัด - ปิ่นเกล้า - ราชดำเนิน - สนามหลวง	●	◇
204	ห้วยขวาง - สุทธิสาร - สะพานควาย - อนุสาวรีย์ชัย - ประตูน้ำ - สยาม - รพ.กลาง - ท่าน้ำราชวงศ์	●	
204	ห้วยขวาง - ดินแดง - ประตูน้ำ - สยาม - รพ.กลาง - ท่าน้ำราชวงศ์		◇
205	คลองเตย - พระราม 3 - รัชดาภิเษก - เดอะมอลล์ท่าพระ	●	◇
205 (เสริม)	คลองเตย - พระราม 3 - ถนนตก	●	
206	แยกศรีอุดม - ศรีนครินทร์ - พัฒนาการ - คลองตัน - รัชดาภิเษก - จันทรมาย - ม.เกษตร	●	
206	เมกาบางนา - ศรีเอี่ยม - ประเวศ - ศรีนครินทร์ - พัฒนาการ - คลองตัน - รัชดาภิเษก - จันทรมาย - ม.เกษตร		◇
206	ให้บริการช่วงเช้า/เย็น เมกาบางนา - ศรีเอี่ยม - ประเวศ - ศรีนครินทร์ - พัฒนาการ - คลองตัน - โอโศก <-> งามวงศ์วาน		◇
207	ม.รามคำแหง 2 - เมกาบางนา - ศรีเอี่ยม - ศรีนครินทร์ - หัวหมาก - ลำสาลี - รามคำแหง	○ ●	◇
207	ศรีเอี่ยม - ศรีนครินทร์ - หัวหมาก - ลำสาลี - แอปบีแลนด์	●	◇
501	มีนบุรี - แฟชั่น - กม.8 - นวมินทร์ - ศรีบูรพา - นิด้า - ลำสาลี - รามคำแหง - พระโขนง - เหลนจิต - ราชประสงค์ - สยาม - สามย่าน - หัวลำโพง		◇
502	มีนบุรี - เสรีไทย - นิด้า - ศรีบูรพา - บางกะปิ - ลาดพร้าว - สวนจตุจักร - อนุสาวรีย์ชัย		◇
503	รังสิต - สะพานใหม่ - บางขน - ม.เกษตร - สวนจตุจักร - อนุสาวรีย์ชัย - ศรีอยุธยา - ราชดำเนิน - สนามหลวง		◇
504	รังสิต - ดอนเมือง - หลักสี่ - วัดเสมียนนารี - สุทธิสาร - ดินแดง - ประตูน้ำ - ราชประสงค์ - ศาลาแดง - สีลม - บางรัก - ถนนตก		◇
505	ปากเกร็ด - ดิوانนท์ - แครย - บางซื่อ - เตาปูน - สามเสน - เทเวศร์ - พินิจโลก - กิ่งเพชร - ประตูน้ำ - ราชประสงค์ - สวนลุมพินี		◇
507	สายใต้ใหม่ (ตลิ่งชัน) - ตลิ่งชัน - ปิ่นเกล้า - สนามหลวง - เติลิมกรุง - ยาวราช - หัวลำโพง - พระราม 4 - พระโขนง - บางนา - ลำโพง - ปากน้ำ		◇
508	ปากน้ำ - ลำโพง - บางนา - พระโขนง - เหลนจิต - ราชประสงค์ - สยาม - ยศเส - วรจักร - เติลิมกรุง - ท่าราชวรดิฐ		◇
508	ให้บริการช่วงเช้า/เย็น ปากน้ำ - ลำโพง - บางนา <-> เพชรบุรี - ประตูน้ำ - ราชประสงค์ - สยาม - ยศเส - วรจักร - เติลิมกรุง - ท่าราชวรดิฐ		◇
509	พุทธมณฑลสาย 2 - บางแค - ท่าพระ - บางขุนนนท์ - ปิ่นเกล้า - ราชดำเนิน - ท่าเรือ - ยมราช - รพ.รามธิบดี - อนุสาวรีย์ชัย - จตุจักร - หมอชิต 2		◇
510	มธ.ศูนย์รังสิต - รังสิต - ดอนเมือง - หลักสี่ - วัดเสมียนนารี - สวนจตุจักร - อนุสาวรีย์ชัย		◇
510	ให้บริการช่วงเช้า/เย็น มธ.ศูนย์รังสิต - รังสิต - ดอนเมือง - หลักสี่ <-> สวนจตุจักร - อนุสาวรีย์ชัย		◇
510	ให้บริการช่วงเช้า - มีเฉพาะเที่ยวไป มธ.ศูนย์รังสิต - รังสิต - ดอนเมือง - หลักสี่ <-> อนุสาวรีย์ชัย		◇
510	ให้บริการช่วงเช้า - มีเฉพาะเที่ยวไป ปากทางลำลูกกา - ดอนเมือง - หลักสี่ <-> สวนจตุจักร		◇
511	ปากน้ำ - ลำโพง - บางนา - พระโขนง - เหลนจิต - ราชประสงค์ - ประตูน้ำ - กิ่งเพชร - หลานหลวง - ราชดำเนิน - ปิ่นเกล้า - ตลิ่งชัน - สายใต้ใหม่ (ตลิ่งชัน)		◇
511	ปากน้ำ - ลำโพง - บางนา - อุดมสุข - สุขุมวิท 62 <-> เพชรบุรี - ประตูน้ำ - กิ่งเพชร - หลานหลวง - ราชดำเนิน - ปิ่นเกล้า - ตลิ่งชัน - สายใต้ใหม่ (ตลิ่งชัน)		◇
514	มีนบุรี - รามคำแหง - ลำสาลี - บางกะปิ - ลาดพร้าว - รัชดาภิเษก - ดินแดง - ประตูน้ำ - ราชประสงค์ - ราชดำริ - สีลม		◇
514	ให้บริการช่วงเช้า/เย็น เที่ยวไป มีนบุรี - รามคำแหง - ลำสาลี - บางกะปิ - ลาดพร้าว 71 <-> สีลม		◇
514	ให้บริการช่วงเช้า <-> แยกพระราม 9 - รัชดาภิเษก - ลาดพร้าว - บางกะปิ - ลำสาลี - รามคำแหง - มีนบุรี		◇
515	ศาลายา - ม.มหิดลศาลายา - บรมราชชนนี - ตลิ่งชัน - ตั้งอู่เส็ง - ซังอี - เขาดิน - อนุสาวรีย์ชัย		◇
516	บัวทองเคหะ - บางใหญ่ - ตลิ่งชัน - ปิ่นเกล้า - บางลำพู - เทเวศร์		◇
517	ตลาดเท็ดโท - ลาดกระบัง - อ่อนนุช - พัฒนาการ - คลองตัน - รามคำแหง - พระราม 9 - รัชดาภิเษก - ลาดพร้าว - สวนจตุจักร - หมอชิต 2		◇
519	สวนสยาม - เสรีไทย - มีนบุรี - รามคำแหง - ลำสาลี - ศรีนครินทร์ - อ่อนนุช - พระโขนง - พระราม 4 - คลองเตย - เซ็นทรัลพระราม 3		◇

สาย	เส้นทาง	ประเภท	
		รถคนคา	ปรับอากาศ
520	ตลาดไท - มธ.ศูนย์รังสิต - รังสิต - สะพานใหม่ - รามอินทรา - มีนบุรี		◆
522	รังสิต - สะพานใหม่ - บางเขน - ม.เกษตร - งามวงศ์วาน <-> พระราม 6 - ดิถขัย - อนุสาวรีย์ชัยฯ		◆◆
524	หลักสี่ - บางเขน - ม.เกษตร - สวนจตุจักร - สะพานควาย - ประดิพัทธ์ - เกียกกาย - เทเวศร์ - บางลำพู - สนามหลวง		◆◆
525	สวนสยาม - รามอินทรา - มีนบุรี - สุวินทวงศ์ - ซู้ซ้าย - ม.เอียรทอง 3	●	
526	สวนสยาม - เสรีไทย - มีนบุรี - สุวินทวงศ์ - ซู้ซวาย - ทองจอก	●	
528	ไทรน้อย - บางบัวทอง - บางใหญ่ - พระนั่งเกล้า - แคราย - งามวงศ์วาน - ม.เกษตร - เซ็นทรัลลาดพร้าว - ลาดพร้าว - รัชดาภิเษก - ดินแดง - อนุสาวรีย์ชัยฯ		◆
529	แสมดำ - เคหะธนบุรี - พระราม 2 - ดาวคะนอง - สำเหร์ - วงเวียนใหญ่ - พหลุฑ - ยาวราช - หัวลำโพง - สามย่าน - อนุชยครอง - อนุสาวรีย์ชัยฯ - ดินแดง - รัชดาภิเษก - จันทรมกษ - รัชโยธิน - สวนจตุจักร - หมอชิต 2		◆
529	แสมดำ - เคหะธนบุรี - พระราม 2 - บางปะกอก - วัดสน <-> สะพานเหลือง - สามย่าน - อนุชยครอง - อนุสาวรีย์ชัยฯ - ดินแดง - รัชดาภิเษก - จันทรมกษ - รัชโยธิน - สวนจตุจักร - หมอชิต 2		◆
536	ปากน้ำ - สำโรง - บางนา <-> เพชรบุรี - ประตูน้ำ - อนุสาวรีย์ชัยฯ - ดิถขัย - พระราม 6 - กำแพงเพชร - หมอชิต 2		◆
538	มทร.ธัญบุรี - รังสิต - ดอนเมือง - หลักสี่ <-> ดินแดง - อนุสาวรีย์ชัยฯ - รพ.รามอาบิตี - รพ.สงฆ์		◆
539	อ้อมน้อย - พุทรมณฑลสาย 4 - บรมราชชนนี - ดลิ่งชัน - ดงอัยเส็ง - ซังอี - เขาดิน - อนุสาวรีย์ชัยฯ - พญาไท - ศรีอยุธยา - ราชปรารภ - อนุสาวรีย์ชัยฯ		◆
542 (วงกลม)	วนชัย ดลิ่งชัน - เซ็นทรัลปิ่นเกล้า - บางขุนนนท์ - ท่าพระ - วงเวียนใหญ่ - พหลุฑ - ยาวราช - หัวลำโพง - สามย่าน - อนุชยครอง - อนุสาวรีย์ชัยฯ - เขาดิน - ซังอี - บางพลัด - เซ็นทรัลปิ่นเกล้า - ดลิ่งชัน - นวนวรา ดลิ่งชัน - เซ็นทรัลปิ่นเกล้า - บางพลัด - ซังอี - เขาดิน - อนุสาวรีย์ชัยฯ - อนุชยครอง - สามย่าน - หัวลำโพง - ยาวราช - พหลุฑ - วงเวียนใหญ่ - ท่าพระ - บางขุนนนท์ - เซ็นทรัลปิ่นเกล้า - ดลิ่งชัน		◆◆
543	บางเขน - สะพานใหม่ - ลำลูกกา - ลำลูกกาคลอง 7		◆◆
543ก	บางเขน - ม.เกษตร - รัชโยธิน - ประชาวมูล - วงศ์สว่าง - พิบูลสงคราม - นนทบุรี		◆
545	นนทบุรี - ดิวนนท์ - แคราย - งามวงศ์วาน - ม.เกษตร - เซ็นทรัลลาดพร้าว - ลาดพร้าว - บางกระบือ - ลำสาลี - รามคำแหง		◆
547	ศาลายา - ม.มหิตลศาลายา - พุทรมณฑลสาย 4 - ทองแถม - บางแค - ท่าพระ - เจริญกรุง - บางรัก - สีลม - สวนลุมพินี		◆
553	ให้บริการช่วงเช้า สุวรรณภูมิ - กิ่งแก้ว - บางนาตราด - ศรีนครินทร์ - ปากน้ำ		◆
554	สุวรรณภูมิ <-> สุท.สินแพทย์ - รามอินทรา - หลักสี่ - ดอนเมือง - รังสิต		◆
555	สุวรรณภูมิ <-> สุท.สิริ - วัดเสมียนนารี - หลักสี่ - ดอนเมือง - รังสิต		◆
556	วัดไร่ขิง - วัดดอนหวาย - เซ็นทรัลศาลายา - ม.มหิตลศาลายา - บรมราชชนนี - ดลิ่งชัน - ปิ่นเกล้า - อนุสาวรีย์ประชาธิปไตย		◆
558	สุวรรณภูมิ - บางพลี - บางนาตราด <-> วัดสน - บางปะกอก - พระราม 2 - เคหะธนบุรี		◆
710 (วงกลม)	วนชัย ดลิ่งชัน - ราชพฤกษ์ - BTS บางหว้า - ท่าพระ - วงเวียนใหญ่ - บ้านแขก - อีสราภว - วงเด็ม - ศรีราช - พาดปิ่นเกล้า - บางพลัด - ดงอัยเส็ง - ดลิ่งชัน - นวนวรา ดลิ่งชัน - ดงอัยเส็ง - บางพลัด - พาดปิ่นเกล้า - ศรีราช - วงเด็ม - อีสราภว - บ้านแขก - วงเวียนใหญ่ - ท่าพระ - BTS บางหว้า - ราชพฤกษ์ - ดลิ่งชัน	●	
720 (วงกลม)	วนชัย สำเห่ง 2 - แม็คโครบางบอน - เคหะธนบุรี - พระราม 2 - ดาวคะนอง - เดอะมอลล์ท่าพระ - กัลปพฤกษ์ - สำเห่ง 2 นวนวรา สำเห่ง 2 - กัลปพฤกษ์ - เดอะมอลล์ท่าพระ - ดาวคะนอง - พระราม 2 - เคหะธนบุรี - แม็คโครบางบอน - สำเห่ง 2	●	
751	สะพานพระราม 4 - ซัยพฤกษ์ - ราชพฤกษ์ - BTS บางหว้า	●	
A1	ดอนเมือง - หลักสี่ <-> สวนจตุจักร - หมอชิต 2 (30 บาทตลอดสาย)		◆
A2	ดอนเมือง - หลักสี่ <-> สวนจตุจักร - อนุสาวรีย์ชัยฯ (30 บาทตลอดสาย)		◆

- สัญลักษณ์**
- ☾ มีรถให้บริการตลอดคืน (กะสว่าง)
 - ขสมก. ครีมแดง (6.50 บาท) ขึ้นทางด่วนเก็บเพิ่ม 2 บาท/บริการตลอดคืนเก็บเพิ่ม 1.50 บาท
 - ⊙ ขสมก. ขาวน้ำเงิน (7.50 บาท)
 - รถร่วม ขมพู (9 บาท)
 - ◆ ขสมก. ครีม-น้ำเงิน (10-18 บาท)
 - ◆ ขสมก. ยูโร (11-23 บาท)
 - ◆ รถร่วมปรับอากาศเหลือง (13-25 บาท)
- รถปรับอากาศ**
- ☾ มีรถให้บริการตลอดคืน (กะสว่าง)
 - ☾ <-> ช่วงเส้นทางที่ขึ้นทางด่วน
 - ⊙ รถร่วม ขาวน้ำเงิน (9 บาท)
 - มินิบัสส้ม (9 บาท)
 - ◆ ขสมก. NGV (สีขาว) (11-23 บาท)
 - ◆ รถร่วม/ครีมน้ำเงิน (12-20 บาท)
 - ◆ รถร่วมปรับอากาศเหลือง (13 บาทตลอดสาย)

ข้อมูล ณ กุมภาพันธ์ 2559 :
สอบถามเส้นทางรถเมล์ ขสมก.
โทร. 1348

รถตู้เอกชนร่วมบริการ

เส้นทางรถตู้เอกชนร่วมบริการ ค่าโดยสารคิดตามระยะทาง เริ่มต้นที่ 15 บาท บริการระหว่าง 05.00-23.00 น.

ต.1	พาดำปิ่นเกล้า - ม.มหิดล (ศาลายา)	ต.80	ม.รามคำแหง - ทำนันทบุรี
ต.1A	พาดำปิ่นเกล้า - สามพราน	ต.80A	เดอะมอลล์บางกะปิ - เดอะมอลล์งามวงศ์วาน
ต.1B	พาดำปิ่นเกล้า - พุทธมณฑลสาย 7 - วัดไร่ขิง	ต.81	แยกอสมท. - ตลาดสะพานใหม่
ต.2	พาดำปิ่นเกล้า - หมู่บ้านร่วมก่อ	ต.82	อนุสาวรีย์ชัยฯ - ตลาดสะพานใหม่
ต.3	พาดำปิ่นเกล้า - หมู่บ้านลินสมบูรณ	ต.83	อนุสาวรีย์ชัยฯ - ฟิวเจอร์ปาร์ครังสิต
ต.4	สะพานสมเด็จพระปิ่นเกล้า - หมู่บ้านหรรษา	ต.84	อนุสาวรีย์ชัยฯ - รังสิต (คลอง 1)
ต.5	สะพานสมเด็จพระปิ่นเกล้า - หมู่บ้านเศรษฐกิจ	ต.84A	จตุจักร - รังสิต
ต.6	ฟิวเจอร์ปาร์คบางแค - การเคหะชุมชนธนบุรี	ต.84B	อนุสาวรีย์ชัยฯ - ห้างสรรพสินค้าฟิวเจอร์ปาร์ครังสิต
ต.8	สะพานสมเด็จพระปิ่นเกล้า - บางบัวทอง	ต.85	อนุสาวรีย์ชัยฯ - มหาวิทยาลัยธรรมศาสตร์ (ศูนย์รังสิต)
ต.8B	เมอริคี่ส์ปิ่นเกล้า - หมู่บ้านพฤกษา 3	ต.86	อนุสาวรีย์ชัยฯ - หมู่บ้านเมืองทอง (ทางด่วน)
ต.9	ภัตตาคารเสริมมิตร - หมู่บ้านบัวทอง	ต.86A	เดอะมอลล์งามวงศ์วาน - หมู่บ้านเมืองทอง (ทางด่วน)
ต.10B	หมอชิต 2 - ปากเกร็ด	ต.87	อนุสาวรีย์ชัยฯ - วัดบางคูวัด (ทางด่วน)
ต.11	เดอะมอลล์งามวงศ์วาน - ปากเกร็ด	ต.88	อนุสาวรีย์ชัยฯ - บางบัวทอง (ทางด่วน)
ต.12	เซ็นทรัลลาดพร้าว - ทำนันทบุรี	ต.88A	อนุสาวรีย์ชัยฯ - ถนนติวานนท์ - ทำนันทบุรี (ทางด่วน)
ต.13	สะพานใหม่ - เดอะมอลล์งามวงศ์วาน	ต.88B	อนุสาวรีย์ชัยฯ - บางใหญ่ (รพ.เกษมราษฎร์) (ทางด่วน)
ต.15	มีนบุรี - ม.เกษตรศาสตร์	ต.89	เพลินจิต - บางลำภูงามวงศ์วาน (ทางด่วน)
ต.15A	มีนบุรี - บางบัวทอง	ต.90	คลองเตย - กรมศุลกากร - ตลาดโพธิ์ทอง (ทางด่วน)
ต.15B	มีนบุรี - แคราย	ต.90A	เซ็นทรัลพระราม 3 - ตลาดโพธิ์ทอง
ต.15C	มีนบุรี - จตุจักร	ต.91	อนุสาวรีย์ชัยฯ - ถ.ประดิษฐ์มนูธรรม - มีนบุรี
ต.16	มีนบุรี - หมอชิต 2	ต.92	อนุสาวรีย์ชัยฯ - ถ.พระราม 9 - มีนบุรี
ต.17	มีนบุรี - คูขวาง - หองจอก	ต.93	อนุสาวรีย์ชัยฯ - มีนบุรี (ทางด่วน)
ต.18	มีนบุรี - คูขวาง - หองจอก	ต.94	ม.รามคำแหง - ถ.ลาดพร้าว - รังสิต
ต.20	มีนบุรี - วัดลำด้อยตั้ง	ต.95	ม.รามคำแหง - ถ.รามอินทรา - รังสิต
ต.21	มีนบุรี - หองจอก	ต.96	เซ็นทรัลเวสต์ - รังสิต
ต.21A	สถานีรถไฟฟ้ามหานคร - หองจอก	ต.96B	สีลม - รังสิต (ทางด่วน)
ต.21B	เดอะมอลล์บางกะปิ - หองจอก	97	ม.รามคำแหง - ปากเกร็ด
ต.22	มีนบุรี - ปากเกร็ด	ต.98	ม.รามคำแหง - ดอนเมือง
ต.23	มีนบุรี - ลาดกระบัง (หัวตะเข้)	ต.99	สนามหลวง - บางเขน
ต.23A	หมู่บ้านอมรทรัพย์ - หัวตะเข้	ต.102	สนามหลวง - ทำน้าปากเกร็ด (ทางด่วน)
ต.24	มีนบุรี - บางพลี	ต.102A	สนามหลวง - เมืองทองธานี (ทางด่วน)
ต.25	มีนบุรี - เคหะชุมชนร่มเกล้า	ต.103	ม.เซนต์จอห์น - วัดสน (กม.9) (ทางด่วน)
ต.26	แยก อสมท. - ปากเกร็ด (ทางด่วน)	ต.104	อนุสาวรีย์ชัยฯ - บางปะกอก (ทางด่วน)

เส้นทางรถตู้เอกชนร่วมบริการ ค่าโดยสารคิดตามระยะทาง เริ่มต้นที่ 15 บาท

บริการระหว่าง 05.00-23.00 น.

ต.26A	บางลำภูงามวงศ์วาน - อโศก (ทางด่วน)	ต.105	สีลม - ปากซอยเวรตี (ทางด่วน)
ต.27	มาบุญครอง - ปากเกร็ด (ทางด่วน)	ต.106	ตลาดบางปะแก้ว - ทำน้ำพระสมุทรเจดีย์
ต.27A	สีลม - ปากเกร็ด (ทางด่วน)	ต.111	หมอชิต - หมู่บ้านพูนสินธานี
ต.28	สีลม - บางลำภูงามวงศ์วาน (ทางด่วน)	ต.112	สวนจตุจักร - ทำนันทบุรี
ต.29	สวนลุมพินี - บางปะแก้ว (ทางด่วน)	ต.114	เดอะมอลล์งามวงศ์วาน - พิวเจอร์ปาร์ค รังสิต
ต.30	หมอชิต 2 - บางนา (ทางด่วน)	ต.115	ม.รามคำแหง - การเคหะบางพลี (ทางด่วน)
ต.31	สถานีขนส่งสายใต้ (ตลิ่งชัน) - บางนา (ทางด่วน)	ต.116	โรงพยาบาลวชิระ - สะพานใหม่
ต.32	รามอินทรา (ซอยนวลจันทร์) - สีลม (ทางด่วน)	ต.117	ม.รามคำแหง - ลำลูกกา
ต.32A	รามอินทรา (นวมินทร์) - สีลม (ทางด่วน)	ต.118	BTS หมอชิต - ม.ธรรมศาสตร์ (รังสิต)
ต.34	คลองสาน - หมู่บ้านหรรษา	ต.119	BTS หมอชิต - บางบัวทอง
ต.37	สวนจตุจักร - บางบัวทอง	ต.123	อู่สมคำ - ม.รามคำแหง (ทางด่วน) (NGV)
ต.37A	เซ็นทรัลลาดพร้าว - หมู่บ้านรัตนวิเบศร์	ต.124	หมู่บ้านสยามนิเวศน์ - ทุ่งครุ - จุฬาฯ (ทางด่วน)
ต.38	เดอะมอลล์งามวงศ์วาน - หมู่บ้านบัวทอง 4	ต.125	สายใต้ใหม่ - ตลาดแฮปปี้แลนด์
ต.39	มีนบุรี - รังสิต	ต.127	หมอชิต 2 - สมุทรสาคร (ทางด่วน)
ต.40	ม.เกษตรศาสตร์ - ห้างน้องมจิตร	ต.127A	อนุสาวรีย์ชัยฯ - สมุทรสาคร (ทางด่วน)
ต.41	หมู่บ้านรัตนโกสินทร์ 200 ปี - เดอะมอลล์ บางกะปิ	ต.127B	สถานีรถไฟฟ้ามหานคร - สมุทรสาคร (ทางด่วน)
ต.42	ช.รามคำแหง 43/1 - ตลาดสะพานใหม่	ต.129	อนุสาวรีย์ชัยฯ - ตลาดบางบ่อ (ทางด่วน)
ต.43	ม.รามคำแหง - เดอะมอลล์งามวงศ์วาน	ต.130	พาดิเป็นเกล้า - กระทุ่มแบน
ต.44	เซ็นทรัลหัวหมาก - เซ็นทรัลลาดพร้าว	ต.131	พาดิเป็นเกล้า - สมุทรสาคร
ต.45	ม.หอการค้า - เวลโก้ รามคำแหง	ต.131A	เซ็นทรัลปิ่นเกล้า - เซ็นทรัลพระราม 2
ต.46	เซ็นทรัลลาดพร้าว - สะพานพระราม 7	ต.132	มาบุญครอง - หมู่บ้านเศรษฐกิจ
ต.47	หมอชิต 2 - สายใต้ใหม่	ต.133	สะพานสมเด็จพระปิ่นเกล้า - ไทรน้อย
ต.48	ม.รามคำแหง หัวหมาก - ม.รามคำแหง 2	ต.134	เซ็นทรัลปิ่นเกล้า - ศูนย์ราชการฯ แจ้งวัฒนะ
ต.48A	ซีคอนสแควร์ - ม.รามคำแหง 2	ต.134A	เซ็นทรัลปิ่นเกล้า - ม.ธุรกิจบัณฑิตย์
ต.48B	สุขุมวิท 103 - ประเวศ	ต.136	สีลม - บางใหญ่ (ทางด่วน)
ต.49	ม.รามคำแหง - ซีคอนสแควร์	ต.137	มาบุญครอง - โถกัสพระราม 2 (ทางด่วน)
ต.50	ซีคอนสแควร์ - ม.พระจอมเกล้าฯ ลาดกระบัง	ต.138	เดอะมอลล์งามวงศ์วาน - ม.รามคำแหง 2 (ทางด่วน)
ต.50A	บางกะปิ - ลาดกระบัง	ต.139A	สายใต้ใหม่ - มาบุญครอง
ต.50B	แฮปปี้แลนด์ - ลาดกระบัง	ต.139B	สายใต้ใหม่ - ประตูน้้า
ต.51	เดอะมอลล์บางกะปิ - ปากน้ำ	ต.141	เดอะมอลล์งามวงศ์วาน - บิ๊กซีพระราม 2
ต.52	บางกะปิ - บางนา	ต.142	เมืองทองธานี - ม.รามคำแหง (ทางด่วน)
ต.53A	บางนา - บางบ่อ	ต.143A	หมอชิต 2 - อ้อมใหญ่
ต.53	บางนา - เลหะบางพลี	ต.143B	อนุสาวรีย์ชัยฯ - อ้อมน้อย
ต.54	แฟชั่นไอส์แลนด์ - ม.พระจอมเกล้าฯ ลาดกระบัง	ต.144	หมอชิต 2 - ม.พระจอมเกล้าฯ ลาดกระบัง (ทางด่วน)

เส้นทางรถตู้เอกชนร่วมบริการ ค่าโดยสารคิดตามระยะทาง เริ่มต้นที่ 15 บาท

บริการระหว่าง 05.00-23.00 น.

ต.55	วัดพระศรีฯ - ม.มหานคร	ต.145	เดอะมอลล์บางแค - ม.รามคำแหง 2 (ทางด่วน)
ต.56	บางกะปิ - เคหะชุมชนร่มเกล้า	ต.147	เซ็นทรัลลาดพร้าว - เซ็นทรัลพาราม 2 (ทางด่วน)
ต.57	ห้างน้อมจิตต์ - ม.มหานคร	ต.148	เซ็นทรัลพาราม 2 - โยมโปรบางพลี (ทางด่วน)
ต.58	หมอชิต 2 - เคหะบางพลี (ทางด่วน)	ต.148A	บางนา - บีทีซีพาราม 2 สาขา 2 (ทางด่วน)
ต.58A	หมอชิต 2 - เคหะบางพลี (ทางด่วน ถ.กำแพงเพชร 2)	ต.149	พาด้าปิ่นเกล้า - หมู่บ้านบัวทอง 4
ต.59	หมอชิต 2 - ปากน้ำ (ทางด่วน)	ต.150	เดอะมอลล์งามวงศ์วาน - ไทรน้อย
ต.60	หมอชิต 2 - สำโรง (ทางด่วน)	ต.152	รังสิต - สายใต้ใหม่ (ทางด่วน)
ต.61	เซ็นทรัลลาดพร้าว - บางนา (ทางด่วน)	ต.153	อนุสาวรีย์ชัยฯ - ราชชมคลองอนุบุรี (ทางด่วน)
ต.62	ม.เกษตรศาสตร์ - สำโรง (ทางด่วน)	ต.153A	อนุสาวรีย์ชัยฯ - ปากทางลำลูกกา (ทางด่วน)
ต.63	รังสิต - อิมพีเรียลสำโรง (ทางด่วน) (ขบ.А)	ต.153B	ช่วงอนุสาวรีย์ชัยฯ - ตลาดใหม่ดอนเมือง (ทางด่วน)
ต.64	อนุสาวรีย์ชัยฯ - ปากเกร็ด (ทางด่วน)	ต.155	อนุสาวรีย์ชัยฯ - นวนคร (ทางด่วน)
ต.65	มาบุญครอง - บางลำภูงามวงศ์วาน (ทางด่วน)	ต.156	อนุสาวรีย์ชัยฯ - ม.พระจอมเกล้าฯ ลาดกระบัง (ทางด่วน)
ต.67	สีลม - บางนา (ทางด่วน)	ต.156A	อนุสาวรีย์ชัยฯ - มอเตอริเย่ - หัวตะเข้ (ทางด่วน)
ต.67A	เดอะมอลล์ท่าพระ - บางนา (ทางด่วน)	ต.156B	อนุสาวรีย์ชัยฯ - ซีคอนสแควร์
ต.68	หัวลำโพง - สำโรง (ทางด่วน)	ต.158	อนุสาวรีย์ชัยฯ - ตลาดบางแค
ต.68A	คลองเตย - สำโรง (ทางด่วน)	515A	อนุสาวรีย์ชัยฯ - ราชชมคลอง ศาลายา
ต.69	อนุสาวรีย์ชัยฯ - ถนนพระราม 3 (ทางด่วน)	549	ท่าอากาศยานสุวรรณภูมิ - มีนบุรี
ต.70	อนุสาวรีย์ชัยฯ - ช.รามคำแหง 22 (ทางด่วน)	550	ท่าอากาศยานสุวรรณภูมิ - สถานีรถไฟลาดพร้าว
ต.71	ประตูน้ำ - วัดสน (ทางด่วน)	551	ท่าอากาศยานสุวรรณภูมิ - อนุสาวรีย์ชัยฯ - สยามพารากอน (ทางด่วน)
ต.71A	อนุสาวรีย์ชัยฯ - เคหะธนบุรี (ทางด่วน)	552	ท่าอากาศยานสุวรรณภูมิ - คลองเตย
ต.73A	กรมศาลการ - เคหะธนบุรี (ทางด่วน)	552A	ท่าอากาศยานสุวรรณภูมิ - ปากน้ำ
ต.74	สีลม - ถ.นราธิวาส - ช.นวลจันทร์ (ทางด่วน)	552B	ท่าอากาศยานสุวรรณภูมิ - BTS อ่อนนุช
ต.75	สีลม - ช.ลาดพร้าว 84 (ทางด่วน)	554	ท่าอากาศยานสุวรรณภูมิ - รังสิต (ทางด่วน)
ต.76	พาด้าปิ่นเกล้า - หมู่บ้านบัวทอง	554A	ม.พระจอมเกล้าฯ ลาดกระบัง - ฟิวเจอร์ปาร์ค รังสิต (ทางด่วน)
ต.77	เดอะมอลล์บางแค - หมู่บ้านบัวทอง	555	ท่าอากาศยานสุวรรณภูมิ - ท่าอากาศยานดอนเมือง (ทางด่วน)
ต.78	ตลาดพงษ์เพชร - หมู่บ้านบัวทอง	555A	ท่าอากาศยานสุวรรณภูมิ - เซ็นทรัลลาดพร้าว (ทางด่วน)
ต.78A	ตลาดพงษ์เพชร - ตลาดบางบัวทอง	559	ท่าอากาศยานสุวรรณภูมิ - ถนนวงแหวนรอบนอก ฟิวเจอร์ปาร์ค รังสิต
ต.79	ม.เกษตรศาสตร์ - ท่าอากาศยานบุรี		

สามารถสอบถามข้อมูลเส้นทางสายรถเมล์เพิ่มเติมได้ที่ โทร. 1348 และ www.bmta.co.th

ดาวน์โหลดได้ที่



BMTA
Mobile Application

สะดวก ว่องไว ไร้รอย ขนคน

แผนที่ทางพิเศษ Expressway Map

ทางพิเศษเดิมทั้งหมด (ระบบทางด่วนที่ 1)

Chabern Maha Nakhon Expressway (First Stage Expressway System)

ทางพิเศษที่ 2 (ระบบทางด่วนที่ 2) โครงข่ายใหม่

Si Rat Expressway (Second Stage Expressway System) Urban Network

ทางพิเศษรอบวงเวียน (ทางด่วนสายรอบเมือง-ต่างจังหวัด และทางด่วนสายอินทรา-วงแหวนรอบนอก)

Chalong Rat Expressway (Ram Intra-At Narong Expressway And Ram Intra-Outier Ring Road Expressway)

ทางพิเศษสุราษฎร์

Udon Rattaya Expressway

ทางพิเศษพหุวิทย์ (ทางด่วนสายบางนา-สุขุมวิท)

Burapha Witthi Expressway (Bang Na-ChonBuri Expressway)

ทางพิเศษบางนา-กาญจนา

Bang Na-At Narong Expressway

ทางพิเศษกาญจนาภิเษก (บางพลี-สุวินทูลดี)

Bang Phli - Suk Sawat Expressway

ถนนแหวนถนนกาญจนาภิเษกทางด่วนตะวันตก (ถนนกาญจนาภิเษก)

Outer Ring Road Western Bangkok (Kanchanapisek Road)

ทางพิเศษหมายเลข 37 ช่วง สุขุมวิท-บางขุนเทียน

Expressway No 37 Suk Sawat-Bang Khun Thian

ถนนแหวนถนนกาญจนาภิเษกทางด่วนตะวันออก ทางหลวงพิเศษหมายเลข 9 (ถนนกาญจนาภิเษก)

Outer Ring Road Eastern Bangkok Expressway No.9 (Kanchanapisek Road)

ทางขึ้น Entrance

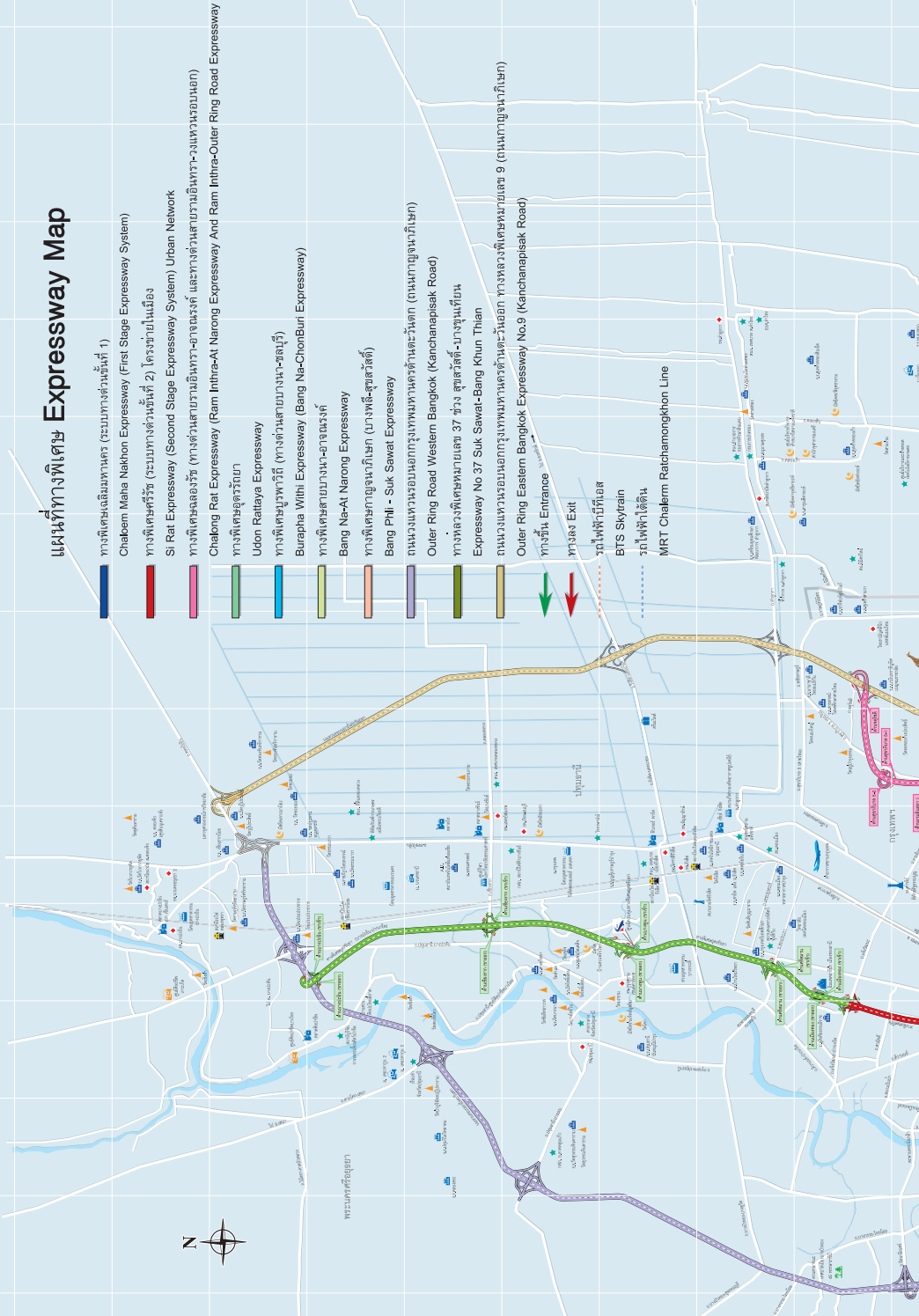
ทางลง Exit

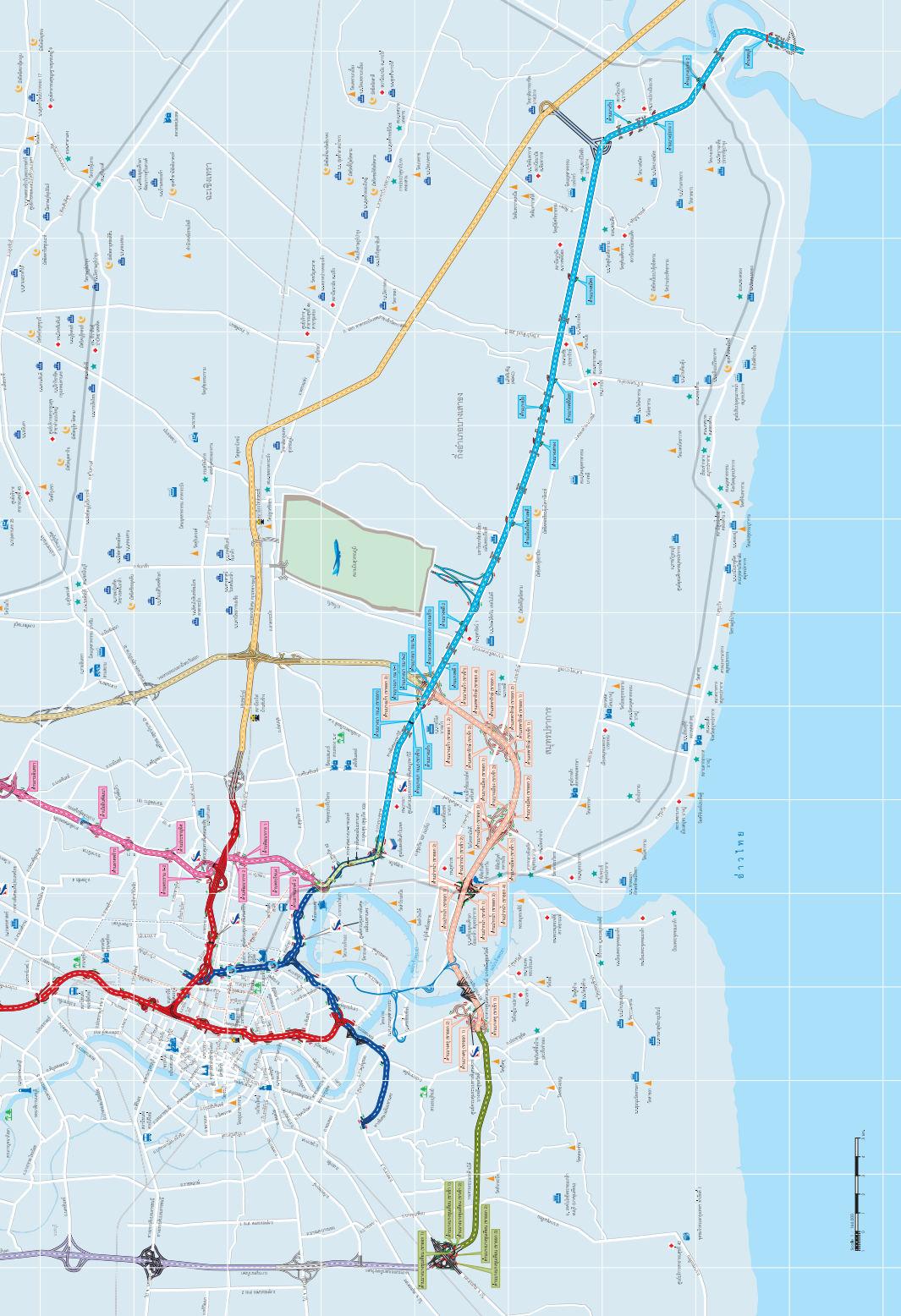
รถไฟฟ้าบีทีเอส

BTS Skytrain

รถไฟฟ้าใต้ดิน

MRT Chalam Ratchamongkhon Line







สายรถประจำทางเชื่อมต่อสถานีขนส่งหมอชิต 2



สายรถประจำทางเชื่อมต่อนานังนส่งสายใต้ใหม่



ที่หยุดรถประจำทาง



BUS STOP

สาย

28 35 66 79 123 124 125
127 146 149 170 177 183 507
511 515 516 539 556

สายรถประจำทางเชื่อมต่อสถานีขนส่งเอกมัย



ที่หยุดรถประจำทาง



BUS STOP

สาย

2 23 25 26ก 38 40 48 71
72 98 149 501 508 511

สายรถประจำทางเชื่อมต่อท่าอากาศยานนานาชาติดอนเมือง



ที่หยุดรถประจำทาง



BUS STOP

สาย

29 59 95ก 187 504 510
538 554 555 A1 A2

สายรถประจำทางเชื่อมต่อท่าอากาศยานนานาชาติสุวรรณภูมิ



สายรถประจำทางเชื่อมต่ออนุสาวรีย์ชัยสมรภูมิ

รถเมล์



8	34	74	177
26	38	77	204
27	39	97	502
28	54	108	503
29	59	157	509
A2	63	166	510
			522

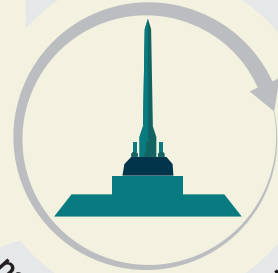
ถนนราชวิถี
ไปสะพานกรุงธน (ชิงอี)

รถเมล์



8	92	509
12	97	515
14	108	536
18	125	538
28	157	539
	171	542

ศูนย์เทคโนโลยี
สารสนเทศ



ทางเดินลอยฟ้า SKYWALK

ทางออก 3

ทางออก 4

ทางออก 1

BTS Victory Monument
รถไฟฟ้าอนุสาวรีย์ชัยสมรภูมิ



SW.ราชวิถี
สถาบันโรคหัวใจ

ทางออก 2

รถเมล์



12

92

187

24

168

528

36

171

529

36ก

172

538

69

Fashion Mall



ถนนราชวิถี ไปดินแดง

Victory Mall

รถเมล์



14

38

77

183

536

17

54

139

187

542

29

59

140

204

34

62

172

503

36

74

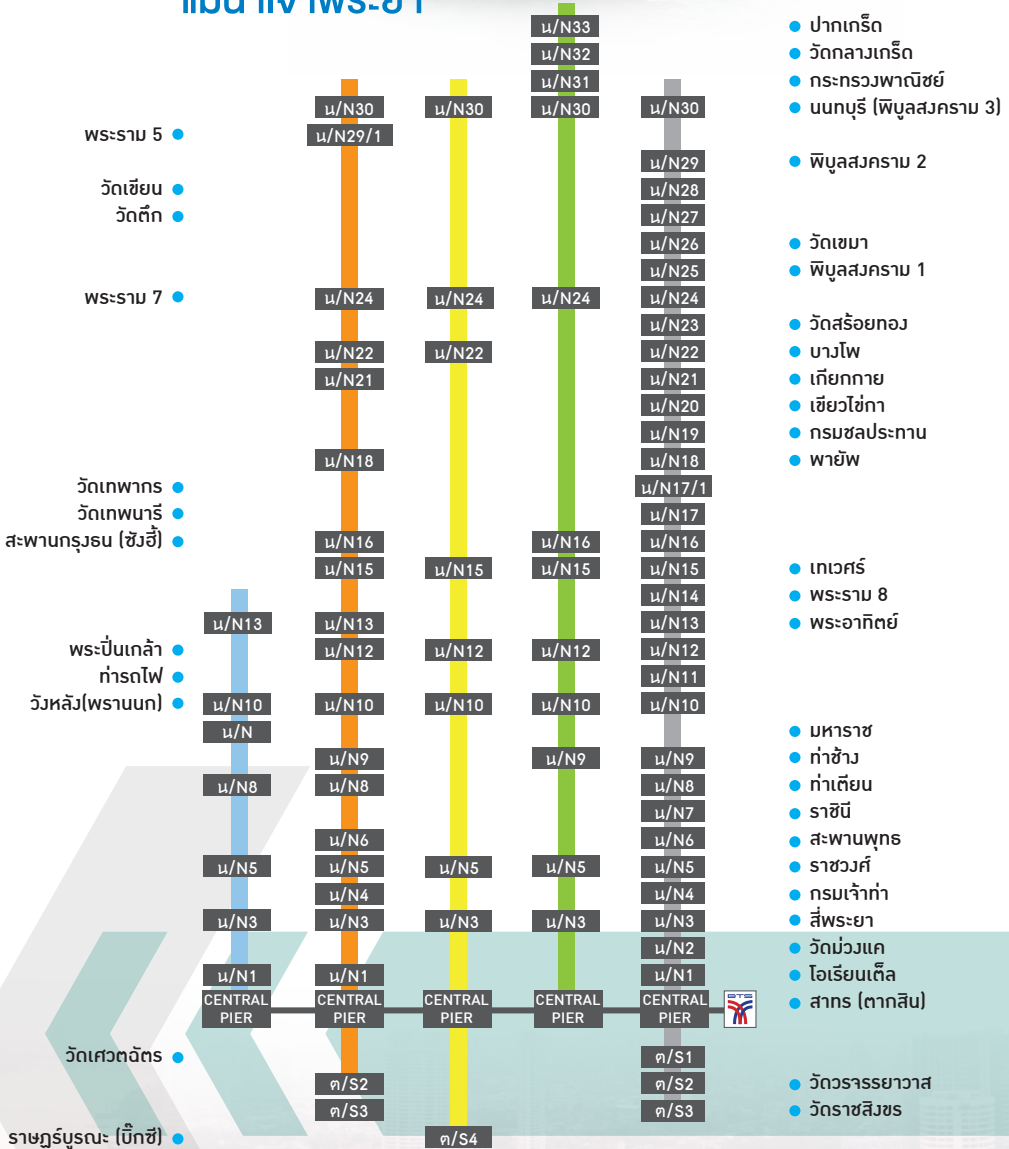
177

529



เส้นทางเรือโดยสาร

แม่น้ำเจ้าพระยา



บริษัท เรือด่วนเจ้าพระยา จำกัด

โทร. 0 2445 8888
เวลา : 08.30-17.30 น.

- เรือด่วนพิเศษธงเขียว
- เรือด่วนพิเศษธงเหลือง
- เรือด่วนพิเศษธงส้ม
- เรือประจำทาง (ด่วนธรรมดาไม่มีธง)
- เรือท่องเที่ยวเจ้าพระยา

เรือด่วนเจ้าพระยา

เรือด่วนเจ้าพระยามีเส้นทางให้บริการ 4 เส้นทาง

ชนิดเรือ	เส้นทางให้บริการ	อัตราค่าโดยสาร	ระยะเวลาให้บริการ	วันที่มีบริการ	ท่าที่จอด
เรือประจำทาง ไม่มีธง	นนทบุรี - วัดราชสิงขร	8/10/12 บาท คิดตามระยะทาง	06.45-07.30 น.	จันทร์-ศุกร์	35 ท่า
เรือด่วนพิเศษธงส้ม	นนทบุรี - วัดราชสิงขร	14 บาท ตลอดสาย	05.50-9.00 น.	ทุกวัน	21 ท่า
เรือด่วนพิเศษธงเหลือง	นนทบุรี - สาทร และราษฎร์บูรณะ - นนทบุรี	19 บาท คิดตามระยะทาง	03.30-20.00 น.	จันทร์-ศุกร์	10 ท่า
เรือด่วนพิเศษธงเขียว	ปากเกร็ด - สาทร	19/31 บาท คิดตามระยะทาง	06.15-18.05 น.	จันทร์-ศุกร์	10 ท่า

เรือโดยสารข้ามฟาก

ท่าเรือข้ามฟาก จำนวน 31 เส้นทาง

ท่าปากเกร็ด - ท่าวัดเตย	ท่าคลองเตย - ท่าทั่วไป
ท่าเทศบาลปากเกร็ด - ท่าศรีสวัสดิ์	ท่าอัญญาต์ (ท่าปากคลองตลาด) - ท่าวัดกุฎีจีน
ท่าเทศบาลนนทบุรี - ท่าเทศบาลบางศรีเมือง	ท่าสวัสดิ์ - ท่าวัดทองธรรมชาติ
ท่าวัดเขมาภิรตาราม - ท่าพยอมทอง	ท่าสี่พระยา - ท่ารถไฟคลองสาน
ท่าวัดเขมาภิรตาราม - ท่าวัดค้างคาว	ท่าโอเรียนเต็ล - ท่าวัดสุวรรณ
ท่าเกียกกาย - ท่าวัดนัทรแก้ว	ท่าสวนพลู - ท่าคูเม็ทซ์
ท่าเทเวศร์ - ท่าวัดบวรมงคล	ท่าสาทร - ท่าตากสิน
ท่าเทเวศร์ - ท่าวัดคฤหบดี	ท่าสี่ตา - ท่าวัดเศวตฉัตร
ท่าบางลำพู - ท่าวัดดาวดึงษ์	ท่าสาทรประดิษฐ์ - ท่าพระประแดง
ท่าพระปิ่นเกล้า (ฝั่งพระนคร) - ท่าพระปิ่นเกล้า (ฝั่งนนทบุรี)	ท่าอัญญาต์ (ท่าปากคลองตลาด) - ท่าวัดกัลยาณมิตร
ท่าพระจันทร์เหนือ - ท่าพระปิ่นเกล้า	ท่าวัดบางนาออก - ท่าวัดบางน้ำผึ้งนอก
ท่าพระจันทร์เหนือ - ท่ารถไฟ	ท่าบางนา - ท่าก้านันตี
ท่าพระจันทร์เหนือ - ท่าวังหลัง	ท่าเกตรา - ท่าพระประแดง
ท่าช้าง - ท่าวังหลัง	ท่าวิบูลย์ศรี - ท่าพระสมุทรเจดีย์
ท่าช้าง - ท่าวัดระฆัง	ท่าราชวงศ์ - ท่าดินแดง
ท่าเตียน - ท่าวัดอรุณราชวราราม	

ท่าเรือข้ามฟากเจ้าพระยา ค่าโดยสาร 3 บาท

ท่าเรือข้ามฟาก	การเดินทางเชื่อมต่อรถโดยสารประจำทาง
ท่าเทศบาลปากเกร็ด	32 51 52 104 150 166 356 ปอ.32 ปอ.104 ปอ. 150 ปอ. 166 และปอ. 505
ท่าวัดเตย	จักรยานยนต์รับจ้างและรถสองแถว
ท่าวัชรวิวงศ์	751 รถสองแถวสายบางตะไนย์ - บางบัวทองและจักรยานยนต์รับจ้าง
ท่าเทศบาลนนทบุรี	30 32 33 63 64 65 90 97 114 117 175 203 ปอ.32 ปอ.63 ปอ.97 ปอ.114 ปอ.203 ปอ.545 และปอ.1053
ท่าเทศบาลบางศรีเมือง	1001 1002 1003 และรถสองแถว
ท่าวัดเขมาภิรตาราม	32 33 63 64 65 90 97 114 117 175 203 ปอ.32 ปอ.63 ปอ.97 ปอ.114 ปอ.203 และปอ.543
ท่าพยอมทอง	รถสองแถวสายวัดค้างคาว - ทำนํานนท์
ท่าวัดค้างคาว	รถสองแถวสายวัดค้างคาว - ทำนํานนท์
ท่าพายัพ	3 9 14 16 30 32 33 49 64 65 66 ปอ.3 ปอ.16 ปอ.32 ปอ.49 ปอ.66 ปอ.505 และปอ.524
ท่าวัดอาวุธวิกสิตาราม	18 110 175 203 และปอ.203
ท่าเทเวศร์	3 9 19 23 30 32 33 43 49 53 64 65 72 ปอ. 3 ปอ.32 ปอ.505 ปอ.516 และปอ.524
ท่าวัดบรมวงศศ	28 56 66 108 175 203 ปอ.28 ปอ.203 ปอ.542 และปอ.พ.4
ท่าวัดคฤหบดี	28 56 66 108 175 203 ปอ.28 ปอ.203 ปอ.542 และปอ.พ.4
ท่าพระปิ่นเกล้า (ฝั่งพระนคร)	32 53 203 ปอ.32 ปอ.203 ปอ.503 และปอ.524
ท่าพระปิ่นเกล้า (ฝั่งธนบุรี)	19 30 42 57 68 79 80 81 91 123 124 127 169 201 203 ปอ.170 ปอ. 171 ปอ.174 ปอ.183 ปอ.203 ปอ.507 ปอ.509 ปอ.511 ปอ.516 ปอ.556 และปอ.พ.10 ให้บริการเวลา 06.00-20.00 น.
ท่าพระจันทร์เหนือ	32 53 203 ปอ.32 ปอ.203 ปอ.503 และปอ.524
ท่าวังหลัง	19 57 81 83 91 146 149 157 ปอ.91 ปอ.157 และรถสองแถวสาย ท่าวังหลัง - พาณิชยธัญ - วัดดงมูลเหล็ก - บางขุนนนท์ - สายใต้ใหม่ - โพธิ์สามต้น ให้บริการเวลา 05.00-21.00 น.
ท่าช้าง	1 25 32 44 47 51 53 82 91 123 124 203 ปอ.25 ปอ.32 ปอ.44 ปอ.82 ปอ.91 ปอ.203 ปอ.503 ปอ.508 ปอ.512 และปอ.524
ท่าวัดระฆัง	19 และ 57

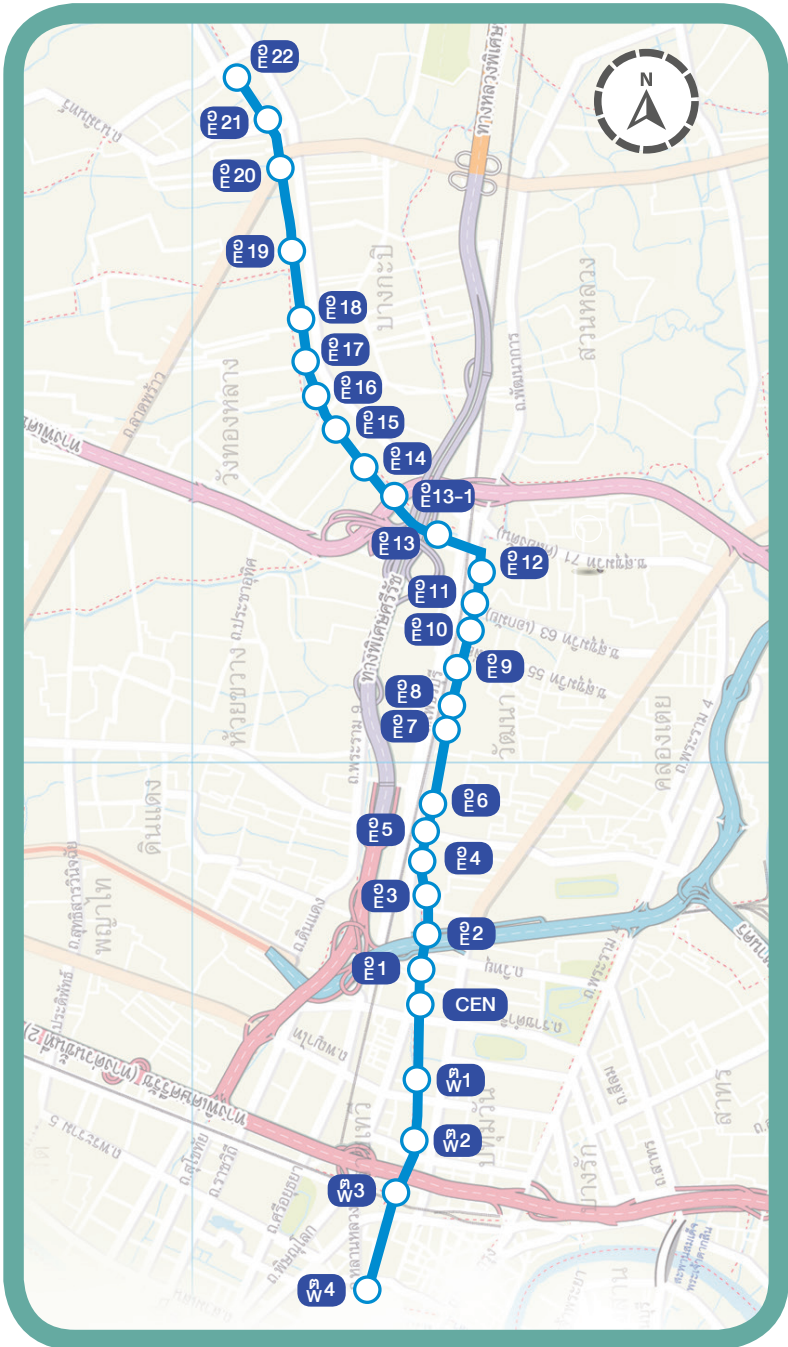


ท่าเรือข้ามฟากเจ้าพระยา ค่าโดยสาร 3 บาท

ท่าเรือข้ามฟาก	การเดินทางเชื่อมต่อรถโดยสารประจำทาง
ท่าเตียน	1 25 32 44 47 48 53 82 ปอ.44 ปอ.82 ปอ.508 ปอ.512 และปอ.524
ท่าวัดอรุณราชวราราม	19 และ 57
ท่าอัมฤงค์ (ท่าปากคลองตลาด)	3 7ก 8 12 42 43 47 53 82 ปอ.8 ปอ.12 ปอ.73 ปอ.73ก และปอ.82
ท่าวัดกู่จีน	จักรยานยนต์รับจ้าง
ท่าวัดกัลยาณมิตร	จักรยานยนต์รับจ้าง
ท่าราชวงศ์	1 4 7 7ก. 25 40 53 204 ปอ.4 ปอ.7 ปอ.73 ปอ.204 และปอ.507
ท่าดินแดง	6 20 42 43 57 และปอ. 20
ท่าสวัสดิ์	1 4 7 7ก. 25 40 53 ปอ.4 ปอ.7 ปอ.73 และปอ.507
ท่าวัดทองธรรมชาติ	6 42 43 และ 57
ท่าสี่พระยา	1 16 35 45 75 93 187 ปอ.16 ปอ.36 ปอ.93 และรถตู้บริการ สายท่าหน้าสี่พระยา - รังสิต
ท่ารถไฟคลองสาน	3 6 57 84 84ก 88 89 105 111 120 149 164 และปอ.84
ท่าโอเรียนเต็ล	1 35 75 และปอ.514
ท่าวัดสุวรรณ	3 6 84 84ก 88 89 105 111 120 149 164 และปอ.84
ท่าสาทร	1 15 17 35 75 77 115 116 163 ปอ.77 ปอ.504 ปอ.547 และปอ.พ.20
ท่าตากสิน	3 6 84 84ก 88 89 105 111 120 149 164 ปอ.84 ปอ.173 ปอ.177 และปอ.พ.12
ท่าสารประดิษฐ์	22 35 62 89 205 ปอ.22 และปอ.62
ท่าพระประแดง	รถสองแถว
ท่าพระสมุทรเจดีย์	20
ท่าปากน้ำ	25 102 142 145 508 511 536
ท่าคลองเตย	4 47 72 74 107 154 162 และ 185
ท่าวัดบางนาออก	จักรยานยนต์รับจ้างและรถสองแถวสาย ท่าเรือ - แยกบางนา
ท่าวัดบางน้ำผึ้งนอก	จักรยานยนต์รับจ้าง
ท่าบางนา	จักรยานยนต์รับจ้างและรถสองแถวสาย ท่าเรือ - แยกบางนา)
ท่าก้านนดี	จักรยานยนต์รับจ้าง
ท่าเมตรา	1144 และสายพระประแดง - ปากน้ำ - สำโรง



แผนที่เส้นทางเรือโดยสารคลองแสนแสบ



จุดเชื่อมต่อท่าเรือคลองแสนแสบ

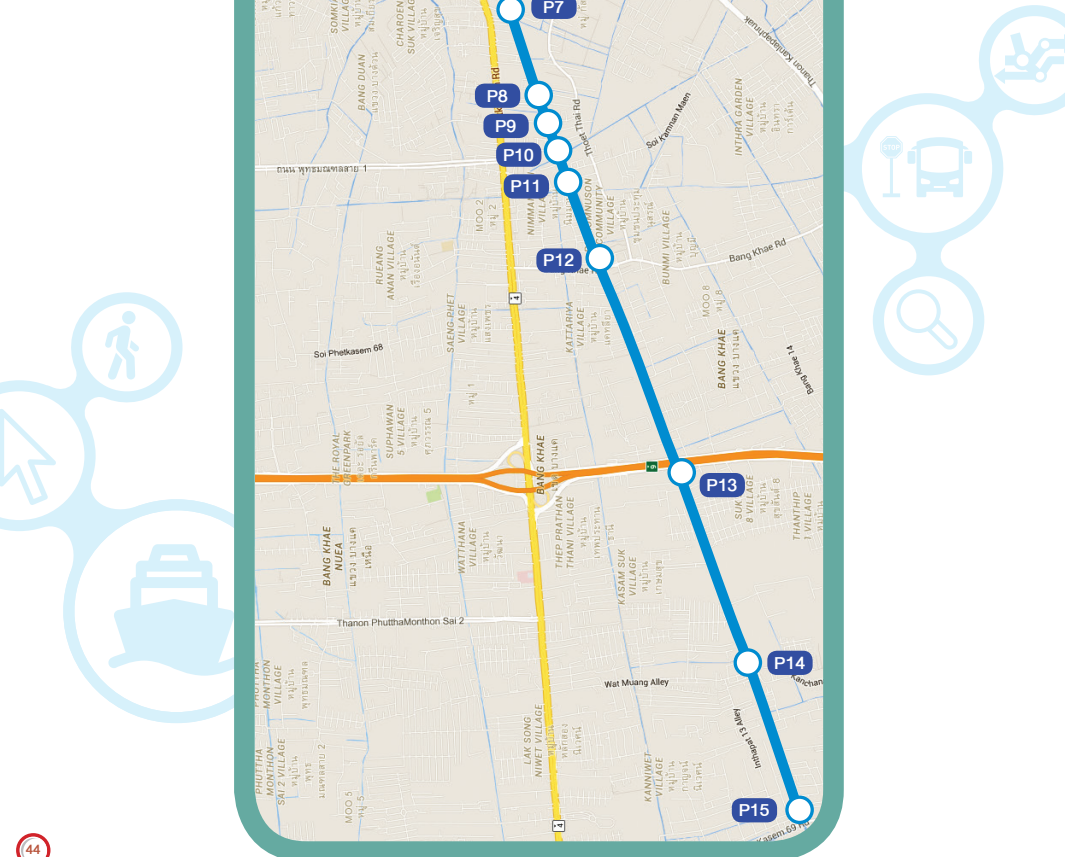
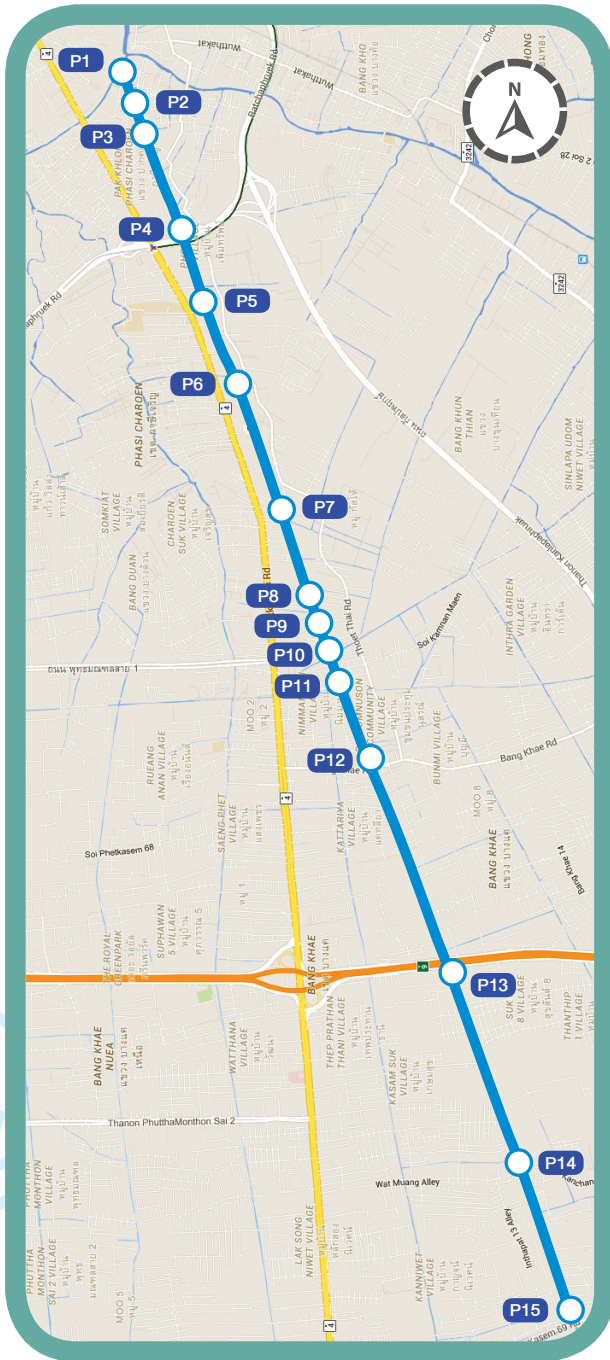
เรือโดยสารคลองแสนแสบ เป็นบริการเรือด่วนในคลองแสนแสบ และคลองมหานาค มีเส้นทางให้บริการระหว่างท่าหน้าวัดศรีบุญเรืองในเขตบางกะปิ จนถึงท่าสะพานผ่านฟ้าลีลาศ เขตป้อมปราบศัตรูพ่าย โดยมีจุดต่อเรือที่ท่าประตูน้ำ รวม 28 ท่าเรือ ระยะทาง 17.24 กม. ให้บริการตั้งแต่ 05.30-20.30 น. ส่วนวันหยุดราชการตั้งแต่ 06.00-19.00 น.

ท่าเรือ	เชื่อมต่อการเดินทาง	เชื่อมต่อรถโดยสาร
อ/E22 ท่าวัดศรีบุญเรือง	ช.รามคำแหง 107	ปอ.8 40 58 113 143 168 514 519
	ถ.เสรีไทย	27 36ก 60 71 109 151 501
อ/E21 ท่าบางกะปิ	ช.ลาดพร้าว 150	22 27 36ก 60 71 73ก 95 95ก 96 96ก 115 143 150 156 178 207 501 502
อ/E20 ท่าเดอะมอลล์ บางกะปิ	หลังเดอะมอลล์บางกะปิ	8 27 44 73ก 92 95 95ก 96 96ก 122 126 137 143 145 150 151 156 172 178 191 207 502 514 545
อ/E19 ท่าวัดกลาง	ช.รามคำแหง 81	22 36ก 40 58 60 71 92 93 99 109 113 115 122 126 137 168 171 207 501 545
อ/E18 ท่าสะพานมิตร มหาดไทย	ช.รามคำแหง 65	
อ/E17 ท่ามหาวิทยาลัย รามคำแหง	ช.รามคำแหง 51/2	
อ/E16 ท่าวัดเทพศิลา	ถ.ประชาอุทิศ (ช.รามคำแหง 39)	
อ/E15 ท่ารามคำแหง 29	ช.รามคำแหง 29	22 40 58 60 71 92 93 99 109 113 115 126 137 168 171 207 501 545
อ/E14 ท่าเดอะมอลล์ 3	ช.รามคำแหง 17	22 40 58 60 71 92 93 99 109 113 115 501 517
อ/E13-1 ท่ารามหนึ่ง	ถ.กำแพงเพชร 7	
	รถไฟสายตะวันออก	
	รถไฟฟ้า ARL	สถานีรามคำแหง
อ/E13 ท่าสะพานคลองตัน	ถ.เพชรบุรี	11 58 60 93 99 113 206
อ/E12 ท่าโรงเรียนวิจิตรวิทยา	ช.เอกมัย 30	23 26ก 72

ท่าเรือ	เชื่อมต่อการเดินทาง	เชื่อมต่อรถโดยสาร	
อ/E11 ท่าชาภูมิสระ	หลังตึกชาภูมิสระ	11 23 58 60 72 93 99 113 206	
อ/E10 ท่าซอยทองหล่อ	ช.สุขุมวิท 55	11 23 58 60 72 93 99 113 206 1019	
อ/E9 ท่าสุเหร่าบ้านดอน	ช.สุขุมวิท 49/6	2 25 38 40(รถร่วม) 48 98 501 508 511	
อ/E8 ท่าวัดใหม่ช่องลม	ช.วัดใหม่ช่องลม	11 23 58 60 72 93 99 113 206	
อ/E7 ท่าอิတ်ไทย	หลังตึกอิတ်ไทย		
อ/E6 ท่า มศว.ประสานมิตร	ช.เพชรบุรี 38	11 23 38 58 60 72 93 98 99 113 136 185 206	
อ/E5 ท่าสะพานมิตรสัมพันธ์ (อโศก)	ถ.กำแพงเพชร 7		ที่หยุดรถอโศก
	รถไฟสายตะวันออก		สถานีเพชรบุรี
	รถไฟฟ้า MRT		สถานีมีกกะสัน
อ/E4 ท่านานาชาติ	ช.สุขุมวิท 15	2 25 40 (รถร่วม) 48 501 508 511	
อ/E3 ท่านานาชาติเหนือ	ช.สุขุมวิท 3	11 23 58 60 62 72 93 99 113	
อ/E2 ท่าสะพานวิฑู	ถ.วิฑู	11 23 58 60 62 72 76 93 99 113	
อ/E1 ท่าสะพานชิดลม	ถ.ชิดลม		
C ท่าประตูน้ำ	แยกประตูน้ำ	2 11 13 14 17 (มินิบัส) 23 38 54 58 60 62 72 73 73ก 74 76 77 79 93 99 113 139 140 183 204 504 505 511 514 536	
ด/W1 ท่าสะพานหัวช้าง (ราชเทวี)	ถ.พญาไท	11 (ขสมก.) 16 29 34 36 50 54 79 93 113 177 รถไฟฟ้า BTS : สถานีราชเทวี	
ด/W2 ท่าสะพานเจริญผล	ถ.บรรทัดทอง	11 (ขสมก.) 15 47 48 67 73 73ก 93 204 508	
ด/W3 ท่าไผ่เบ็	ถ.กรุงเกษม	37 53	
ด/W4 ท่าผ่านฟ้าลีลาศ	แยกผ่านฟ้า	2 15 35 44 47 56 59 60 68 70 79 157 171 183 503 509 511	



แผนที่เส้นทางเรือโดยสารคลองภาษีเจริญ

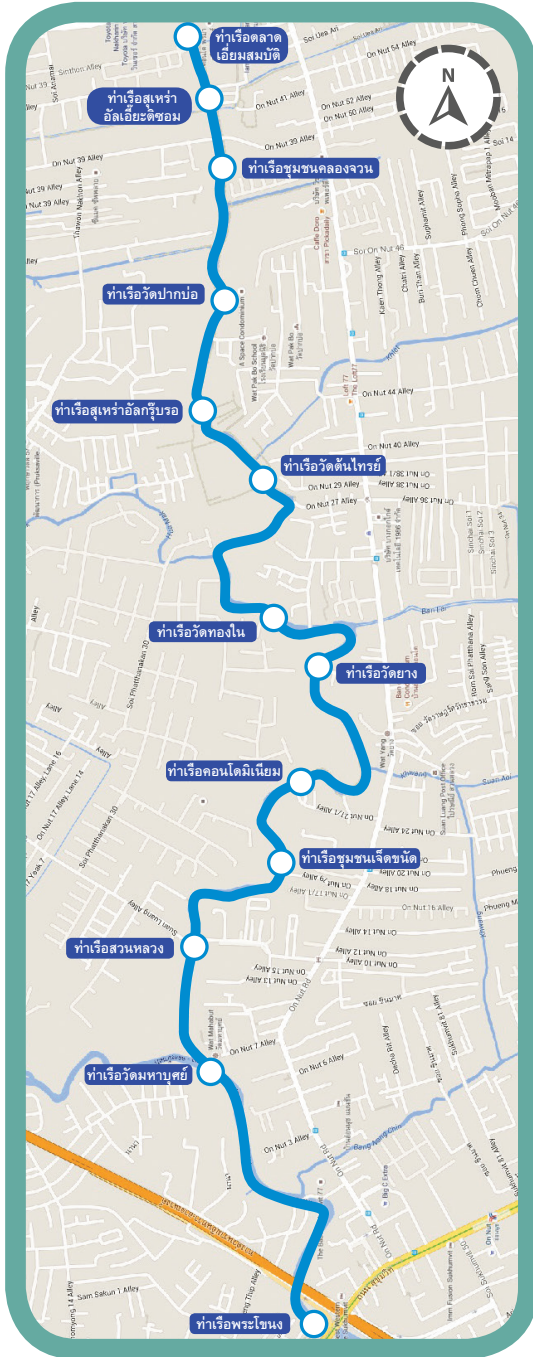


จุดเชื่อมต่อท่าเรือคลองภาษีเจริญ

เรือโดยสารคลองภาษีเจริญ เป็นบริการเรือด่วนในคลองภาษีเจริญ เส้นทางระหว่างท่าเรือประตูน้ำ ภาษีเจริญ (วัดปากน้ำ) ถึงท่าเรือเพชรเกษม 69 ระยะทาง 12 กิโลเมตร รวม 15 ท่าเรือ ให้บริการทุกวัน รอบเช้าตั้งแต่ 06.00-09.00 น. และรอบเย็น 16.00-19.30 น. โดยวันจันทร์-ศุกร์ (ยกเว้นวันหยุดนักขัตฤกษ์) จะมีเรือทุก 15 นาที สำหรับวันเสาร์-อาทิตย์ และวันหยุดนักขัตฤกษ์ จะมีเรือทุก 30 นาที

ท่าเรือ	เชื่อมต่อการเดินทาง	เชื่อมต่อรถประจำทาง
P1 ท่าเรือประตูน้ำ ภาษีเจริญ	ช.เพชรเกษม 19	7 7ก 80 80ก 81 84 84ก 89 91 91ก 101 146 147 157 165 169 171 509 547 710
P2 ท่าเรืออุรุณเมล์สาย 9	ถ.รัชมงคลประสาธน์	4 9 175
P3 ท่าเรือประชารัฐ	ช.เพชรเกษม 23	7 7ก 80 80ก 81 84 84ก 89 91 91ก 101 146 147 157 165 169 171 509 547 710
P4 ท่าเรือบางหว้า	แยกเพชรเกษม	7 7ก 80 80ก 81 84 84ก 89 91 91ก 101 146 147 157 165 169 171 509 547 710 751
	รถไฟฟ้า BTS (สายสีลม)	สถานีบางหว้า
P5 ท่าเรือวัดอ่างแก้ว	ช.เพชรเกษม 27	7 7ก 80 80ก 81 84 84ก 91 91ก 101 146 147 157 165 169 171 509 547
P6 ท่าเรือเพชรเกษม 31	ช.เพชรเกษม 31	
P7 ท่าเรือวัดรางบัว	ช.เพชรเกษม 33	
P8 ท่าเรือเพชรเกษม 35	ช.เพชรเกษม 35	
P9 ท่าเรือเพชรเกษม 37	ช.เพชรเกษม 37	
P10 ท่าเรือเพชรเกษม 39	ช.เพชรเกษม 39	
P11 ท่าเรือวัดนิมมานรดี	ช.วัดนิมมานรดี	
P12 ท่าเรือเกษตร-บางแค	ถ.บางแค	รถเมล์ฟ้า ตลาดบางแค-บางบอน
P13 ท่าเรือสะพาน กาญจนานิกะ	ถ.กาญจนานิกะ	147 169 171
P14 ท่าเรือวัดม่วง	ช.เพชรเกษม 63	7 80 80ก 81 84 84ก 91 91ก 123 157 165 183 547
P15 ท่าเรือเพชรเกษม 69	ช.เพชรเกษม 69	

แผนที่เส้นทางเรือโดยสารคลองพระโขนง



จุดเชื่อมต่อกำเรือคลองพระโขนง

เรือโดยสารคลองพระโขนง เป็นบริการเรือต้นในคลองพระโขนง เส้นทางระหว่างพระโขนง จนถึง ตลาดเอี่ยมสมบัติ ประกอบด้วยท่าเรือ 13 ท่า ให้บริการทุกวัน จันทร์-ศุกร์ ตั้งแต่ 06.00-19.00 น. วันเสาร์ ให้บริการ 06.30-18.00 น. วันอาทิตย์ให้บริการ 08.00-18.00 น.

ท่าเรือ	เชื่อมต่อการเดินทาง	เชื่อมต่อรถประจำทาง
ท่าเรือพระโขนง	ถ.สุขุมวิท	2 23 25 38 45 46 48 98 116 132 507 508 511 519 1013
	รถไฟฟ้า BTS	สถานีพระโขนง หรือสถานีอ่อนนุช
ท่าเรือวัดมหาบุศย์	ช.อ่อนนุช 7	519 1013
ท่าเรือสวนหลวง	ช.อ่อนนุช 17	519 1013
ท่าเรือคอนโดมิเนียม	ช.อ่อนนุช 19	519 1013
ท่าเรือชุมชนเจ็ดชนิด	ช.อ่อนนุช 21/1	519 1013
ท่าเรือวัดยาง	ช.อ่อนนุช 23	519 1013
ท่าเรือวัดทองใน	ช.อ่อนนุช 25	519 1013
ท่าเรือวัดต้นไทรย์	ช.อ่อนนุช 29 และ 33	519 1013
ท่าเรือสุเหร่าอัลกรูบรอ	ช.พัฒนาการ 30	-
ท่าเรือวัดปากบ่อ	ช.อ่อนนุช 35	519 1013
ท่าเรือชุมชนคลองจวน	ช.อ่อนนุช 39	519 1013
ท่าเรือสุเหร่าอัลเอียะติชอม	ช.พัฒนาการ 32 ช.อ่อนนุช 39	519 1013
ท่าเรือตลาดเอี่ยมสมบัติ	ถ.ศรีนครินทร์	11 133 145 206 207 519 1013



การเดินทางโดยสาธารณะทั่วประเทศ





เวลาเดินรถไฟทั่วประเทศ



ขบวนรถด่วนพิเศษ เป็นขบวนรถที่จัดเดินระยะทางไกล หยุดสถานีที่สำคัญ ชนิดรถให้บริการ รถโบกี้หนึ่งและนอนชั้นที่ 1 ปรับอากาศ รถโบกี้หนึ่งและนอนชั้นที่ 2 ปรับอากาศ รถโบกี้หนึ่งและนอนชั้นที่ 2 รถกำลังดีเซลรางปรับอากาศไม่มีห้องขับ รถกำลังดีเซลรางปรับอากาศมีห้องขับ

เลขขบวน	ต้นทาง	เวลาออก	ปลายทาง	เวลาถึง	สาย
เที่ยวไป					
1	กรุงเทพ	18:10	เชียงใหม่	07:15	สายเหนือ
3	กรุงเทพ	10:50	ศิลาอาสน์	19:15	สายเหนือ
7	กรุงเทพ	08:30	เชียงใหม่	19:30	สายเหนือ
13	กรุงเทพ	19:35	เชียงใหม่	08:40	สายเหนือ
21	กรุงเทพ	05:45	อุบลราชธานี	14:00	สายอีสาน
35	กรุงเทพ	14:45	ปาดังเบซาร์	07:55	สายใต้
37	กรุงเทพ	15:10	สุโขทัย-ลก	11:20	สายใต้
39	กรุงเทพ	22:50	สุราษฎร์ธานี	08:05	สายใต้
41	กรุงเทพ	22:55	ยะลา	14:30	สายใต้
43	กรุงเทพ	08:05	สุราษฎร์ธานี	16:45	สายใต้
เที่ยวกลับ					
2	เชียงใหม่	18:00	กรุงเทพ	06:50	สายเหนือ
4	สวรรคโลก	04:00	กรุงเทพ	18:01	สายเหนือ
8	เชียงใหม่	19:25	กรุงเทพ	08:50	สายเหนือ
14	เชียงใหม่	17:00	กรุงเทพ	06:15	สายเหนือ
22	อุบลราชธานี	14:50	กรุงเทพ	22:55	สายอีสาน
36	ปาดังเบซาร์	17:40	กรุงเทพ	10:30	สายใต้
38	สุโขทัย-ลก	14:20	กรุงเทพ	10:10	สายใต้
40	สุราษฎร์ธานี	10:40	กรุงเทพ	19:45	สายใต้
42	ยะลา	14:55	กรุงเทพ	05:55	สายใต้
44	สุราษฎร์ธานี	20:41	กรุงเทพ	05:55	สายใต้

ขบวนรถด่วน เป็นขบวนรถที่จัดเดินระยะทางไกล หยุดสถานีที่สำคัญ แต่มีรถฟวงบริการมากกว่าขบวนด่วนพิเศษ

ชนิดรถให้บริการ รถโบกี้หนึ่งและนอนชั้นที่ 1 ปรับอากาศ รถโบกี้หนึ่งและนอนชั้นที่ 2 ปรับอากาศ รถโบกี้หนึ่งและนอนชั้นที่ 2 รถโบกี้ชั้นที่ 2 รถโบกี้ชั้นที่ 2-3 รถกำลังดีเซลรางปรับอากาศไม่มีห้องขับ รถกำลังดีเซลรางปรับอากาศมีห้องขับ

เลขขบวน	ต้นทาง	เวลาออก	ปลายทาง	เวลาถึง	สาย
เที่ยวไป					
51	กรุงเทพ	22:00	เชียงใหม่	12:10	สายเหนือ
67	กรุงเทพ	20:30	อุบลราชธานี	07:25	สายอีสาน
69	กรุงเทพ	20:00	หนองคาย	06:45	สายอีสาน
71	กรุงเทพ	10:05	ศรีสะเกษ	18:40	สายอีสาน
73	กรุงเทพ	21:50	ศรีสะเกษ	05:55	สายอีสาน
75	กรุงเทพ	08:20	หนองคาย	17:45	สายอีสาน
77	กรุงเทพ	18:35	หนองคาย	04:15	สายอีสาน
83	กรุงเทพ	17:05	ตรัง	08:05	สายใต้
85	กรุงเทพ	19:30	นครศรีธรรมราช	10:55	สายใต้
เที่ยวกลับ					
52	เชียงใหม่	15:30	กรุงเทพ	05:25	สายเหนือ
68	อุบลราชธานี	18:30	กรุงเทพ	05:50	สายอีสาน
70	หนองคาย	19:10	กรุงเทพ	06:00	สายอีสาน
72	ศรีสะเกษ	07:20	กรุงเทพ	14:55	สายอีสาน
74	ศรีสะเกษ	19:05	กรุงเทพ	04:35	สายอีสาน
76	หนองคาย	07:00	กรุงเทพ	17:10	สายอีสาน
78	หนองคาย	18:15	กรุงเทพ	05:00	สายอีสาน
84	ตรัง	17:25	กรุงเทพ	08:35	สายใต้
86	นครศรีธรรมราช	15:00	กรุงเทพ	06:30	สายใต้

ขบวนรถเร็ว เป็นขบวนรถที่จัดเดินระยะทางไกล

ชนิดรถให้บริการ รถโบกี้หนึ่งและนอนชั้นที่ 1 ปรับอากาศ รถโบกี้หนึ่งและนอนชั้นที่ 2 ปรับอากาศ รถโบกี้หนึ่งและนอนชั้นที่ 2 รถโบกี้ชั้นที่ 2 รถโบกี้ชั้นที่ 2-3 รถกำลังดีเซลรางปรับอากาศไม่มีห้องขับ รถกำลังดีเซลรางปรับอากาศมีห้องขับ

เลขขบวน	ต้นทาง	เวลาออก	ปลายทาง	เวลาถึง	สาย
เที่ยวไป					
102	กรุงเทพ	21:10	เชียงใหม่	06:30	สายเหนือ
105	กรุงเทพ	21:00	คิลาอาสน์	04:40	สายเหนือ
107	กรุงเทพ	20:10	เด่นชัย	05:15	สายเหนือ
109	กรุงเทพ	13:45	เชียงใหม่	04:05	สายเหนือ
111	กรุงเทพ	07:00	เด่นชัย	16:30	สายเหนือ
133	กรุงเทพ	20:45	หนองคาย	08:35	สายอีสาน
135	กรุงเทพ	06:40	อุบลราชธานี	18:00	สายอีสาน
139	กรุงเทพ	18:55	อุบลราชธานี	06:15	สายอีสาน
141	กรุงเทพ	22:25	อุบลราชธานี	10:20	สายอีสาน
145	กรุงเทพ	15:20	อุบลราชธานี	03:35	สายอีสาน
167	กรุงเทพ	18:30	กันตัง	11:20	สายใต้
169	กรุงเทพ	15:35	ยะลา	11:20	สายใต้
171	กรุงเทพ	13:00	สุโขทัย-ลก	10:45	สายใต้
173	กรุงเทพ	17:35	นครศรีธรรมราช	09:55	สายใต้
175	ชุมทางหาดใหญ่	06:30	สุโขทัย-ลก	10:00	สายใต้
เที่ยวกลับ					
106	คิลาอาสน์	07:30	กรุงเทพ	14:40	สายเหนือ
108	เด่นชัย	19:05	กรุงเทพ	05:10	สายเหนือ
112	เด่นชัย	07:30	กรุงเทพ	18:00	สายเหนือ
134	หนองคาย	18:30	กรุงเทพ	05:45	สายอีสาน
136	อุบลราชธานี	07:00	กรุงเทพ	18:40	สายอีสาน
140	อุบลราชธานี	19:30	กรุงเทพ	07:15	สายอีสาน
142	อุบลราชธานี	16:50	กรุงเทพ	04:25	สายอีสาน
146	อุบลราชธานี	08:45	กรุงเทพ	21:00	สายอีสาน
168	กันตัง	12:40	กรุงเทพ	05:35	สายใต้
170	ยะลา	12:35	กรุงเทพ	09:00	สายใต้
172	สุโขทัย-ลก	11:30	กรุงเทพ	09:15	สายใต้
174	สุโขทัย-ลก	13:00	กรุงเทพ	05:10	สายใต้
176	สุโขทัย-ลก	14:55	ชุมทางหาดใหญ่	18:15	สายใต้

ขบวนรถเร็ว ขบวนรถธรรมดา เป็นขบวนรถที่จัดเดินเพื่อให้บริการแก่ผู้โดยสารเดินทางไปยัง
ส่วนภูมิภาค หยุตทุกๆ สถานี

ชนิดรถให้บริการ รถโบกี้ชั้นที่ 2-3 รถกำลังดีเซลรางปรับอากาศมีห้องขับ

เลขขบวน	ต้นทาง	เวลาออก	ปลายทาง	เวลาถึง	สาย
เที่ยวไป					
201	กรุงเทพ	09:25	พิษณุโลก	17:55	สายเหนือ
207	กรุงเทพ	14:05	นครสวรรค์	19:35	สายเหนือ
209	กรุงเทพ	11:20	บ้านดาศลี	15:40	สายเหนือ
211	กรุงเทพ	12:55	ตะพานหิน	19:15	สายเหนือ
233	กรุงเทพ	11:40	สุรินทร์	20:00	สายอีสาน
235	สุรินทร์	20:35	ลำชี	20:41	สายอีสาน
251	ชุมทางบางซื่อ	12:45	ประจวบคีรีขันธ์	19:20	สายใต้
254	ธนบุรี	16:10	หลังสวน	05:45	สายใต้
255	ธนบุรี	07:30	หลังสวน	18:15	สายใต้
257	ธนบุรี	07:50	น้ำตก	13:35	สายใต้
259	ธนบุรี	13:55	น้ำตก	18:30	สายใต้
261	กรุงเทพ	09:20	หัวหิน	13:03	สายใต้
275	กรุงเทพ	05:55	อรัญประเทศ	11:35	สายตะวันออก
277	กรุงเทพ	15:25	กบินทร์บุรี	18:20	สายตะวันออก
279	กรุงเทพ	13:05	อรัญประเทศ	17:35	สายตะวันออก
281	กรุงเทพ	08:00	กบินทร์บุรี	11:35	สายตะวันออก
283	กรุงเทพ	06:55	ชุมทางเขาชีจรรย์	11:12	สายตะวันออก
285	กรุงเทพ	06:55	ชุมทาง ฉะเชิงเทรา	08:56	สายตะวันออก

เลขบวน	ต้นทาง	เวลาออก	ปลายทาง	เวลาถึง	สาย
เที่ยวกลับ					
202	พิษณุโลก	06:05	กรุงเทพ	14:00	สายเหนือ
208	นครสวรรค์	05:00	กรุงเทพ	10:20	สายเหนือ
210	บ้านตาคลี	16:00	กรุงเทพ	20:35	สายเหนือ
212	ตะพานหิน	05:30	กรุงเทพ	12:10	สายเหนือ
234	สุรินทร์	05:20	กรุงเทพ	14:15	สายอีสาน
236	ลำชี	04:47	สุรินทร์	05:53	สายอีสาน
252	ประจวบคีรีขันธ์	04:51	ชุมทางบางซื่อ	11:10	สายใต้
258	น้ำตก	12:55	ธนบุรี	17:40	สายใต้
260	น้ำตก	5:20	ธนบุรี	10:25	สายใต้
262	หัวหิน	14:10	กรุงเทพ	19:00	สายใต้
276	อรัญประเทศ	13:55	กรุงเทพ	19:40	สายตะวันออก
278	กบินทร์บุรี	06:30	กรุงเทพ	10:15	สายตะวันออก
280	อรัญประเทศ	06:40	กรุงเทพ	11:59	สายตะวันออก
282	กบินทร์บุรี	13:25	กรุงเทพ	17:15	สายตะวันออก
284	ชุมทางเขาชีจรรย์	13:44	กรุงเทพ	18:15	สายตะวันออก
286	ชุมทาง ฉะเชิงเทรา	16:20	กรุงเทพ	18:15	สายตะวันออก

ขบวนรถขานเมือง เป็นขบวนรถที่จัดเดินเพื่อให้บริการแก่ผู้โดยสารในเขตกรุงเทพมหานครและปริมณฑล รัศมีไม่เกิน 150 กม. หยุดทุกสถานี และป้ายหยุดรถ

ชนิดรถให้บริการ รถโบกี้ชั้นที่ 2-3 รถกำลังดีเซลรางปรับอากาศมีห้องขับ

เลขขบวน	ต้นทาง	เวลาออก	ปลายทาง	เวลาถึง	สาย
เที่ยวไป					
301	กรุงเทพ	16:30	ลพบุรี	20:00	สายเหนือ
303	กรุงเทพ	04:20	ลพบุรี	07:05	สายเหนือ
311	กรุงเทพ	04:40	รังสิต	05:25	สายเหนือ
313	กรุงเทพ	18:20	ชุมทางบ้านภาชี	20:45	สายเหนือ
317	กรุงเทพ	17:25	ลพบุรี	20:20	สายเหนือ
339	กรุงเทพ	05:20	ชุมทางแก่งคอย	08:05	สายเหนือ
341	กรุงเทพ	17:00	ชุมทางแก่งคอย	20:15	สายเหนือ
351	ธนบุรี	18:25	ราชบุรี	20:30	สายใต้
355	กรุงเทพ	16:40	สุพรรณบุรี	20:04	สายใต้
367	กรุงเทพ	10:10	ชุมทาง ฉะเชิงเทรา	11:45	สายตะวันออก
371	กรุงเทพ	17:40	ปราจีนบุรี	20:32	สายตะวันออก
376	รังสิต	05:35	หัวตะเข้	07:40	สายตะวันออก
378	กรุงเทพ	09:20	หัวตะเข้	08:05	สายตะวันออก
379	กรุงเทพ	04:15	หัวตะเข้	05:10	สายตะวันออก
383	กรุงเทพ	18:25	ชุมทาง ฉะเชิงเทรา	20:00	สายตะวันออก
389	กรุงเทพ	12:10	ชุมทาง ฉะเชิงเทรา	13:30	สายตะวันออก
391	กรุงเทพ	16:55	ชุมทาง ฉะเชิงเทรา	18:25	สายตะวันออก

เลขบวน	ต้นทาง	เวลาออก	ปลายทาง	เวลาถึง	สาย
เที่ยวกลับ					
302	ลพบุรี	04:40	กรุงเทพ	08:15	สายเหนือ
304	ลพบุรี	08:00	กรุงเทพ	10:35	สายเหนือ
306	อยุธยา	05:50	กรุงเทพ	07:50	สายเหนือ
314	ชุมทางบ้านภาชี	05:00	กรุงเทพ	07:30	สายเหนือ
318	ลพบุรี	06:00	กรุงเทพ	09:05	สายเหนือ
340	ชุมทางแก่งคอย	08:45	กรุงเทพ	11:10	สายเหนือ
342	ชุมทางแก่งคอย	05:05	กรุงเทพ	08:40	สายใต้
352	ราชบุรี	05:00	ธนบุรี	07:10	สายใต้
356	สุพรรณบุรี	04:30	กรุงเทพ	08:05	สายใต้
368	ชุมทาง ฉะเชิงเทรา	12:35	กรุงเทพ	14:10	สายตะวันออก
372	ปราจีนบุรี	05:00	กรุงเทพ	08:15	สายตะวันออก
380	หัวตะเข้	06:00	กรุงเทพ	07:10	สายตะวันออก
384	ชุมทาง ฉะเชิงเทรา	05:45	กรุงเทพ	07:45	สายตะวันออก
388	ชุมทาง ฉะเชิงเทรา	07:05	กรุงเทพ	08:35	สายตะวันออก
390	ชุมทาง ฉะเชิงเทรา	14:05	กรุงเทพ	15:25	สายตะวันออก

ขบวนรถท้องถิ่น เป็นขบวนรถที่จัดเดินเพื่อให้บริการแก่ผู้โดยสารระหว่างจังหวัด หยุดทุกสถานีและป้ายหยุดรถ

ชนิดรถให้บริการ รถโบกี้ชั้นที่ 2-3 รถกำลังดีเซลรางปรับอากาศมีห้องขับ

เลขขบวน	ต้นทาง	เวลาออก	ปลายทาง	เวลาถึง	สาย
เที่ยวไป					
401	ลพบุรี	06:00	พิษณุโลก	10:55	สายเหนือ
403	พิษณุโลก	05:55	ศิลาอาสน์	07:40	สายเหนือ
407	นครสวรรค์	05:00	เชียงใหม่	14:35	สายเหนือ
409	อยุธยา	06:00	ลพบุรี	07:15	สายเหนือ
415	นครราชสีมา	06:20	หนองคาย	12:20	สายอีสาน
417	นครราชสีมา	16:00	หนองคาย	21:40	สายอีสาน
419	นครราชสีมา	11:15	อุบลราชธานี	16:45	สายอีสาน
421	นครราชสีมา	06:10	อุบลราชธานี	12:15	สายอีสาน
423	ลำชี	04:40	ลำปาง	05:40	สายอีสาน
425	ลำชี	05:30	อุบลราชธานี	08:30	สายอีสาน
427	นครราชสีมา	14:20	อุบลราชธานี	20:15	สายอีสาน
429	นครราชสีมา	17:55	ชุมทางบัวใหญ่	19:40	สายอีสาน
431	ชุมทางแก่งคอย	05:00	ขอนแก่น	11:55	สายอีสาน
433	ชุมทางแก่งคอย	05:30	ชุมทางบัวใหญ่	10:08	สายอีสาน
437	ชุมทางแก่งคอย	16:55	ลำปาง	18:30	สายอีสาน
439	ชุมทางแก่งคอย	11:45	ชุมทางบัวใหญ่	16:40	สายอีสาน
445	ชุมพร	06:30	ชุมทางหาดใหญ่	16:50	สายใต้
447	สุราษฎร์ธานี	06:20	สุโขทัย-ลก	17:35	สายใต้
451	นครศรีธรรมราช	06:00	สุโขทัย-ลก	14:50	สายใต้
453	ยะลา	06:30	สุโขทัย-ลก	08:40	สายใต้
455	นครศรีธรรมราช	09:58	ยะลา	17:10	สายใต้
463	พัทลุง	06:02	สุโขทัย-ลก	12:10	สายใต้
485	ชุมทางหนองปลาตุ๊ก	04:35	น้ำตก	08:20	สายใต้
4311	ชุมทางแก่งคอย	05:00	ขอนแก่น	12:21	สายอีสาน

เลขบวน	ต้นทาง	เวลาออก	ปลายทาง	เวลาถึง	สาย
เที่ยวกลับ					
402	พิษณุโลก	13:45	ลพบุรี	18:45	สายเหนือ
408	เชียงใหม่	09:30	นครสวรรค์	19:55	สายเหนือ
410	ศิลาอาสน์	16:30	พิษณุโลก	18:10	สายเหนือ
416	หนองคาย	05:55	นครราชสีมา	11:25	สายอีสาน
418	หนองคาย	12:55	นครราชสีมา	19:00	สายอีสาน
420	อุบลราชธานี	18:45	ลำชี	21:30	สายอีสาน
422	อุบลราชธานี	15:15	ลำชี	18:15	สายอีสาน
424	ลำโรงทับ	05:50	นครราชสีมา	09:50	สายอีสาน
426	อุบลราชธานี	13:35	นครราชสีมา	18:25	สายอีสาน
428	อุบลราชธานี	06:20	นครราชสีมา	11:45	สายอีสาน
430	ชุมทางบัวใหญ่	05:50	นครราชสีมา	07:45	สายอีสาน
432	ขอนแก่น	13:55	ชุมทางแก่งคอย	20:30	สายอีสาน
434	ชุมทางบัวใหญ่	12:20	ชุมทางแก่งคอย	17:10	สายอีสาน
438	ลำน้ำรายณ์	06:05	ชุมทางแก่งคอย	07:40	สายอีสาน
440	ชุมทางบัวใหญ่	05:50	ชุมทางแก่งคอย	10:40	สายอีสาน
446	ชุมทางหาดใหญ่	06:40	ชุมพร	16:30	สายใต้
448	สุโขทัย-ลก	06:30	สุราษฎร์ธานี	17:55	สายใต้
452	สุโขทัย-ลก	09:00	นครศรีธรรมราช	18:05	สายใต้
454	สุโขทัย-ลก	15:25	ยะลา	17:40	สายใต้
456	ยะลา	6:35	นครศรีธรรมราช	13:55	สายใต้
464	สุโขทัย-ลก	12:25	พัทลุง	18:50	สายใต้
486	น้ำตก	15:30	ชุมทาง หนองปลาตุ๊ก	18:50	สายใต้
4333	ชุมทางแก่งคอย	05:30	ชุมทางบัวใหญ่	10:15	สายอีสาน

ขบวนรถไฟสายแม่กลอง

จากสถานีวงเวียนใหญ่ - สถานีมหาชัย			จากสถานีมหาชัย - สถานีวงเวียนใหญ่		
เวลาออก	เวลาถึง	เลขขบวน	เวลาออก	เวลาถึง	เลขขบวน
05:30	06:23	4303	04:30	05:23	4302
06:25	07:27	4311	05:20	06:16	4310
07:00	07:58	4321*	05:55	06:53	4320*
07:40	08:39	4341	16:25	07:28	4340
08:35	09:28	4305	07:00	07:56	4304
09:40	10:36	4313	08:00	09:03	4312
10:40	11:39	4323*	19:35	10:31	4322*
12:15	13:10	4343	10:40	11:38	4342
13:20	14:15	4315	11:45	12:43	4314
14:25	15:22	4325*	13:15	14:13	4324*
15:25	16:27	4317	14:25	15:18	4316
16:30	17:26	4307	15:25	16:19	4306
17:05	18:02	4327*	16:00	16:55	4326*
17:35	18:36	4345	16:30	17:28	4344
18:35	19:30	4309	17:35	18:25	4308
19:10	20:04	4329*	18:10	19:01	4328*
20:10	21:00	4347	19:00	19:59	4346
จากสถานีบ้านแหลม - สถานีแม่กลอง			จากสถานีแม่กลอง - สถานีบ้านแหลม		
เวลาออก	เวลาถึง	เลขขบวน	เวลาออก	เวลาถึง	เลขขบวน
07:30	08:30	4281	06:20	07:20	4380
10:10	11:10	4383	09:00	10:00	4382
13:30	14:30	4385	11:30	12:30	4384
16:40	17:40	4387	15:30	16:30	4386

หมายเหตุ เป็นขบวนรถมีชั้นปรับอากาศ

เดินระหว่างโรงพยาบาลศิริราช - สถานีศาลายา

จากสถานีธนบุรี - สถานีศาลายา			จากสถานีศาลายา - สถานีธนบุรี		
เวลาออก	เวลาถึง	เลขขบวน	เวลาออก	เวลาถึง	เลขขบวน
04:20	04:50	919.1	05:05	05:30	920.1
05:35	06:05	919.2	06:10	06:40	920.2
07:12	07:45	919.3	07:55	08:25	920.3
12:30	13:00	919.4	13:15	13:45	920.4
16:50	17:20	919.5	17:35	18:15	920.5



iOS

ดาวน์โหลด

Android



หมายเหตุ เริ่มใช้ตั้งแต่วันที่ 28 ธันวาคม 2558 เป็นต้นไป ท่านผู้โดยสารสามารถซื้อตั๋วโดยสารที่สถานีรถไฟทั่วประเทศ หรือตัวแทนที่เปิดจำหน่ายตั๋วล่วงหน้าทุกแห่ง หรือจองทางโทรศัพท์ที่หมายเลข 1690 ได้ทุกวันตลอด 24 ชม. และสามารถซื้อตั๋วล่วงหน้าได้ถึง 60 วัน

สอบถามข้อมูลเพิ่มเติม

โทร. 1690 หรือ www.railway.co.th

ระบบติดตามขบวนรถ เพื่อเป็นประโยชน์ต่อการใช้บริการของผู้โดยสาร ระบบติดตามขบวนรถไฟ การรถไฟแห่งประเทศไทย สามารถตรวจสอบ/ติดตามขบวนรถซึ่งค้นหาจากการเดินรถ เลขขบวน ประเภทรถ โดยแสดงข้อมูล วันและเวลาที่ออกเดินทาง สถานีปลายทาง และสถานะปัจจุบัน



อัตราค่าธรรมเนียมขบวนรถ

ค่าธรรมเนียมขบวนรถ	หน่วย : บาท	
- รถด่วนพิเศษ เฉพาะขบวนที่ 1/2, 13/14, 35/36, 37/38		190
- รถด่วนพิเศษ		170
- รถด่วน		150
- รถเร็ว คิดค่าธรรมเนียมตามระยะการเดินทาง	1-50 กิโลเมตร	20
	51-150 กิโลเมตร	30
	151-300 กิโลเมตร	50
	301 กิโลเมตร ขึ้นไป	110

ค่าธรรมเนียมปรับอากาศ

ระยะการเดินทาง/กม.	รถนั่งชั้น 3	รถนั่งชั้น 2	รถนั่งชั้น 2 มีบริการอาหาร	รถนั่งและนอน ชั้น 1 ชั้น 2 และรถจัดเฉพาะ
001-300	60	60	140	140
301-500	70	70	150	150
501 ขึ้นไป	100	110	190	190

- ยกเว้นขบวนรถที่กำหนดให้ใช้ค่าโดยสารอัตราพิเศษ -

ค่าธรรมเนียมรถนั่งและนอน

ชนิดรถนั่งและนอน

เตียงบน

เตียงล่าง

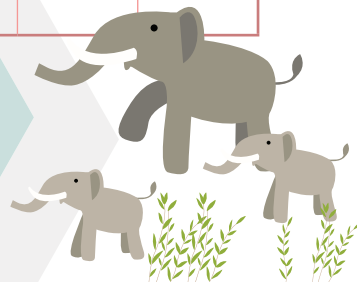
ชั้น 2 ชนิดรถนั่งและนอน 26 28 และ 32 ที่	100	150
ชั้น 2 ชนิดรถนั่งและนอน 40 ที่ (รุ่นเก่า)	130	200
ชั้น 2 ชนิดรถนั่งและนอน 36 ที่ (ดัดแปลง)	150	220
ชั้น 2 ชนิดรถนั่งและนอน 40 ที่ (แถว) รุ่นใหม่ และชั้น 2 รถ JR - WEST ที่มีที่นั่งและนอนทุกชนิด	150	240
ชั้น 1 ชนิดรถนั่งและนอน 24 ที่ และรถจัดเฉพาะปรับอากาศ	300	500
ชั้น 1 นั่งและนอน 24 ที่ กรณีเดินทางคนเดียวแต่ประสงค์ใช้ 1 ห้อง	1,000	
ชั้น 1 รถ JR-WEST 10 ที่	1,000	

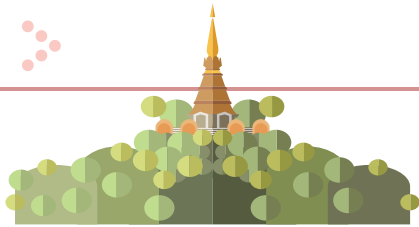
เริ่มใช้ตั้งแต่วันที่ 28 ธันวาคม 2558 เป็นต้นไป

เวลารถโดยสารทั่วประเทศ บริษัท ขนส่ง จำกัด

เส้นทางเดินรถภาคเหนือ

ชื่อเส้นทาง	มาตรฐานรถโดยสาร	ค่าโดยสาร (บาท)	ระยะทาง (กม.)	ระยะเวลา (ชม.)	เวลาออกจากต้นทาง	เวลาออกจากปลายทาง
กรุงเทพฯ - เชียงแสน	ม.4ข	608	875	12	19.30	17.00
	ม.4ข	632	910	13	06.30	07.00
	ม.4ค	529	875	12	15.30	15.30
กรุงเทพฯ - สุโขทัย	ม.1ข	319	440	7	12.00	07.50
	ม.2	248	440	7	14.00	08.30
กรุงเทพฯ - อุทยานประวัติศาสตร์	ม.2	241	454	6	22.00	20.00
กรุงเทพฯ - ท่าดอน	ม.4ก	960	890	13	19.20	17.00
	ม.4ข	617	890	13	16.50	16.00,
		18.30	16.30			
กรุงเทพฯ - เชียงใหม่	ม.4ก	778	713	9.30	09.00	09.00
		500	713	9.30	21.00	21.00
	ม.4ค	389	713	11	21.40	19.00
					23.00	20.00
					05.40	06.30
					07.25	09.00
					10.30	11.30
					12.30	16.00
				14.30	20.00	
				19.50	21.00	
กรุงเทพฯ - พังช้าง	ม.4ก	840	766	11	20.00	17.15
	ม.4ข	540	766	11	18.30	17.00
	ม.4ค	420	766	11	19.20	16.45
กรุงเทพฯ - ลำปาง	ม.1ก	672	610	8	20.10	20.45
	ม.4ข	432	610	8	21.00	20.15
	ม.2	336	610	8	22.20	20.00
กรุงเทพฯ - ตาก (บ้านตาก)	ม.4ข	320	444	6	22.00	21.30
กรุงเทพฯ - ตาก (เขื่อนภูมิพล)	ม.4ค	267	482	7	23.57	08.30





เส้นทางเดินรถภาคเหนือ

ชื่อเส้นทาง	มาตรฐาน รถโดยสาร	ค่าโดยสาร (บาท)	ระยะทาง (กม.)	ระยะเวลา (ชม.)	เวลา ออกจาก ต้นทาง	เวลา ออกจาก ปลายทาง
กรุงเทพฯ - กำแพงเพชร	ม.1ข	263	358	5	09.45	09.30
	ม.2	204	358	6	23.30	23.00
					13.20	08.30
กรุงเทพฯ - น่าน (สายเก่า)	ม.4ค	372	747	11	07.45	08.15
กรุงเทพฯ - น่าน	ม.4ข	479	677	10	08.30	08.00
					20.30	19.00
กรุงเทพฯ - อุตรดิตถ์ (ข)	ม.4ข	342	546	8	06.10	
					11.00	19.00
	ม.4ค	302	546	8	18.50	08.00
					21.40	10.00
						20.30
กรุงเทพฯ - อุตรดิตถ์	ม.1ก	532	475	7	22.00	21.00
	ม.1ข	342	475	7	12.30	11.45
	ม.4ข	342	475	7	21.30	22.30
					09.00	08.40
					20.00	22.10
กรุงเทพฯ - เชียงใหม่	ม.4ก	868	801	11	20.20	19.00
	ม.4ข	558	801	11	07.50	07.30
					21.30	18.00
กรุงเทพฯ - เชียงใหม่ - ดอยหลวง	ม.4ข	601	795	12	19.00	16.30
กรุงเทพฯ - พิจิตร	ม.1ข	252	340	6	09.45	09.00
					21.30	21.30
กรุงเทพฯ - เนินมะปราง	ม.2	217	352	6	12.00	08.00
กรุงเทพฯ - พิษณุโลก - อุตรดิตถ์	ม.2	218	384	4	08.10	09.00
					20.00	20.30

เส้นทางเดินรถภาคเหนือ

ชื่อเส้นทาง	มาตรฐาน รถโดยสาร	ค่าโดยสาร (บาท)	ระยะทาง (กม.)	ระยะเวลา (ชม.)	เวลา ออกจาก ต้นทาง	เวลา ออกจาก ปลายทาง
กรุงเทพฯ - พิษณุโลก	ม.1ก	420	368	5	23.58	23.30
	ม.1ข	270	368	4	10.00	08.30
					22.30	20.00
กรุงเทพฯ - พะเยา - บ้านต่อม	ม.4ข	515	734	10	20.30	19.20
กรุงเทพฯ - แพร่	ม.4ก	613	555	8	20.30	20.45
	ม.2	307	555	8	10.30	18.30
กรุงเทพฯ - แพร่ - สอง(ก)	ม.4ข	441	674	10	22.30	19.30
กรุงเทพฯ - แพร่ - สอง(ข)	ม.1ข	394	604	8	13.00	09.30
กรุงเทพฯ - ลำพูน	ม.4ก	748	685	9	20.30	19.30
	ม.4ข	481	685	9	20.00	20.00
	ม.4ค	374	685	9	20.20	19.45
กรุงเทพฯ - ลี้ - ลำพูน	ม.4ข	401	669	10	20.45	18.00
กรุงเทพฯ - สวรรคโลก - सारจิตร์	ม.1ข	360	503	7	10.30	08.30
					19.30	21.00
กรุงเทพฯ - สวรรคโลก	ม.2	267	478	7	16.00	20.00
กรุงเทพฯ - สวรรคโลก - ศรีนคร	ม.2	284	510	7	08.30	09.00
					20.40	21.30
กรุงเทพฯ - แม่สอด	ม.4ก	594	520	7	21.30	21.15
					22.30	21.30
					22.40	21.40

เส้นทางเดินรถภาคเหนือ

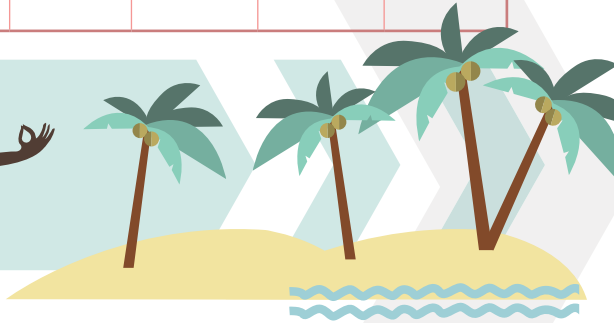
ชื่อเส้นทาง	มาตรฐานรถโดยสาร	ค่าโดยสาร (บาท)	ระยะทาง (กม.)	ระยะเวลา (ชม.)	เวลาออกจากต้นทาง	เวลาออกจากปลายทาง
	ม.4ข	382	520	7	09.00 20.20 21.00 22.20	08.00 21.00 21.10 21.20
	ม.4ค	297	520	8	08.15 19.15 20.50 22.00	10.00 19.00 20.00 20.30
กรุงเทพฯ - แม่สาย	ม.4ก	927	857	12	07.30	07.00
	ม.4ข	596	857	12	19.40 17.30	17.40 17.00
		ม.4ข	608	875	13	07.00
กรุงเทพฯ - รื่องแร่ - เชียงของ	ม.4ข	608	875	12	19.00	16.00
กรุงเทพฯ - ป่าแดด - เชียงของ	ม.4ข	608	875	13	20.00	15.20
กรุงเทพฯ - เชียงคำ	ม.4ข	542	758	11	20.00	17.20
กรุงเทพฯ - ดอยเต่า - จอมทอง	ม.4ข	482	687	11	21.20	19.00
	ม.4ค	375	687	11	19.30	18.00
กรุงเทพฯ - วังชิ้น	ม.2	312	564	8	08.00	19.00
กรุงเทพฯ - คลองลาน	ม.1ข	266	363	5	11.30	09.30
	ม.4ข	266	363	5	08.00 22.00	07.30 15.30
		ม.2	207	363	6	10.00 12.30 16.00

เส้นทางเดินรถภาคเหนือ

ชื่อเส้นทาง	มาตรฐานรถโดยสาร	ค่าโดยสาร (บาท)	ระยะทาง (กม.)	ระยะเวลา (ชม.)	เวลาออกจากต้นทาง	เวลาออกจากปลายทาง
กรุงเทพฯ - แม่จังก์	ม.2	203	354	5	09.45	07.30
กรุงเทพฯ - หล่มสัก - หล่มเก่า	ม.4ข	295	406	6	09.00 09.40 12.00 13.00 19.20 21.30	08.30 09.30 18.00 21.00 22.20 23.20
กรุงเทพฯ - ลำปาง	ม.2	122	250	3	12.30	09.00
กรุงเทพฯ - วังโป่ง	ม.2	202	351	5	21.00	08.30
กรุงเทพฯ - อโยธยา	ม.2	50	75	1.3	05.00 11.00 17.00	05.00 14.00 16.30

เส้นทางเดินรถภาคใต้

ชื่อเส้นทาง	มาตรฐานรถโดยสาร	ค่าโดยสาร (บาท)	ระยะทาง (กม.)	ระยะเวลา (ชม.)	เวลาออกจากต้นทาง	เวลาออกจากปลายทาง
กรุงเทพฯ - พังงา	ม.4ก	851	783	12	19.30	17.45
กรุงเทพฯ - เขาหลัก - ทับละมุ	ม.4ก	896	828	12	19.30	17.30
กรุงเทพฯ - ชนอม	ม.4ก	809	744	11	20.00	17.45
กรุงเทพฯ - พังงา - ภูเก็ต	ม.4ก	938	867	12	20.00	16.00
	ม.4ข	603	867	12	18.30	17.30
กรุงเทพฯ - ภูเก็ต	ม.4ค	482	891	14	09.30	10.30



เส้นทางเดินรถภาคใต้

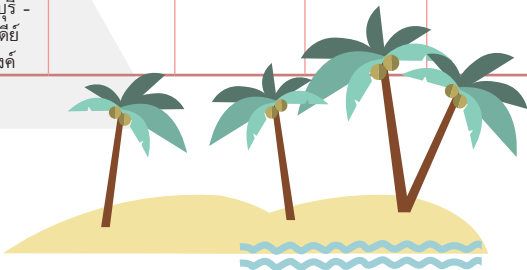
ชื่อเส้นทาง	มาตรฐานรถโดยสาร	ค่าโดยสาร (บาท)	ระยะทาง (กม.)	ระยะเวลา (ชม.)	เวลาออกจากต้นทาง	เวลาออกจากปลายทาง
กรุงเทพฯ - ภูเก็ต	ม.4ก	938	867	12	17.30	18.30
	ม.4พ	704	867	12	18.30	19.00
	ม.4ข	603	867	12	20.20	18.30
	ม.4ค	469	867	12	07.30	07.30
					16.30	17.00
				06.20	06.30	
				19.20	20.00	
กรุงเทพฯ - ระนอง	ม.4ก	644	583	8	20.00	20.00
กรุงเทพฯ - ระนอง - กระเปอร์	ม.4ข	448	634	10	20.30	19.00
กรุงเทพฯ - หลังสวน	ม.4ข	385	540	8	21.30	20.00
กรุงเทพฯ - ตะกั่วป่า - โคกกลอย	ม.4ก	907	1,025	13	19.00	17.10
	ม.4ข	583	788	12	20.00	16.00
กรุงเทพฯ - เขาพนม - กระบี่ (ค)	ม.4ก	885	817	12	19.30	17.00
	ม.4ข	569	817	12	20.00	17.30
กรุงเทพฯ - คลองท่อม - กระบี่	ม.4ข	589	847	12	18.00	16.00
กรุงเทพฯ - นครศรีธรรมราช - สงขลา	ม.4ข	693	1,004	13	16.00	14.30
	ม.4ค	539	1,004	13	06.30	07.30
					18.00	15.00
กรุงเทพฯ - นครศรีธรรมราช - หัวไทร	ม.4ก	944	872	13	19.00	16.00
	ม.4ข	607	872	13	20.00	16.30
กรุงเทพฯ - นครศรีฯ - ปากพนัง	ม.4ก	1,089	1,014	14	17.00	15.40
	ม.4ค	545	1,014	15	17.30	17.00
กรุงเทพฯ - หาดใหญ่ - ตำนอก	ม.4ก	1,059	984	14	18.30	17.00
	ม.4ข	680	984	14	17.30	18.00

เส้นทางเดินรถภาคใต้

ชื่อเส้นทาง	มาตรฐานรถโดยสาร	ค่าโดยสาร (บาท)	ระยะทาง (กม.)	ระยะเวลา (ชม.)	เวลาออกจากต้นทาง	เวลาออกจากปลายทาง
กรุงเทพฯ - หาดใหญ่	ม.4ก	1,028	954	13	17.00	16.00
	ม.4ข	661	954	13	18.30	17.30
	ม.4ค	514	954	13	20.00	18.00
กรุงเทพฯ - ตรัง	ม.4ก	932	862	12	19.30	16.30
	ม.4ข	599	862	12	19.30	16.30
	ม.4ค	697	1,008	13	07.00	07.00
กรุงเทพฯ - ยะลา - เบตง	ม.4ก	1,318	1,234	15	16.00	12.00
	ม.4ค	659	1,234	17	14.30	11.30
กรุงเทพฯ - ยะลา	ม.4พ	876	1,094	14	19.00	15.30
	ม.4ข	751	1,094	14	17.00	17.00
กรุงเทพฯ - บัตตานี (วงล้อคใหญ่)	ม.4ข	733	1,057	14	18.30	16.30
กรุงเทพฯ - สตูล	ม.4ก	1,070	995	13	17.30	16.00
	ม.4ข	688	995	13	18.45	16.30
กรุงเทพฯ - ชุมพร	ม.1ข	337	468	8	10.50	21.00
	ม.1ข	385	468	9	21.30	20.00
กรุงเทพฯ - ชุมพร - หลังสวน	ม.1ก	812	735	12	07.15	
	ม.1ข	522	735	12	19.00	
	ม.2	406	735	12	19.30	
กรุงเทพฯ - ตอนสัก - เกาะสมุย					20.20	
					20.30	
					19.00	
					20.00	
					07.00	
กรุงเทพฯ - เกาะพัง	ม.1ก	806	740	12	20.00	17.00
	ม.1ข	518	740	12	19.30	17.00
กรุงเทพฯ - สุโขทัย-ลพ	ม.4ก	1,310	1,227	15	16.30	12.00
	ม.4ข	842	1,227	15	17.15	13.00
	ม.4ค	655	1,227	16	15.30	11.30

เส้นทางเดินรถภาคใต้

ชื่อเส้นทาง	มาตรฐาน รถโดยสาร	ค่าโดยสาร (บาท)	ระยะทาง (กม.)	ระยะเวลา (ชม.)	เวลา ออกจาก ต้นทาง	เวลา ออกจาก ปลายทาง
กรุงเทพฯ - สุโขทัย-ลก	ม.4ข	868	1,226	16	14.35	12.30
กรุงเทพฯ - นครศรีธรรมราช	ม.4ข	799	1,161	14	18.00	15.00
กรุงเทพฯ (หมอชิต) - ภูเก็ต	ม.4ก ม.4ข	938 603	867 867	12	18.20 07.35 18.35	18.04 07.45 16.30
กรุงเทพฯ (หมอชิต) - กระบี่	ม.4ข	603	867	12	18.35	18.00
กรุงเทพฯ (หมอชิต) - กระบี่ - บ้านหัวหิน	ม.4ข	657	949	13	18.35	16.00
กรุงเทพฯ (หมอชิต) - สงขลา - ด่านนอก	ม.4ก	1,176	1,014	13	17.50	13.30
กรุงเทพฯ (หมอชิต) - ตรัง - สตูล	ม.4ก ม.4ข	1,054 751	995 1,008	12 13	18.05 17.30	16.00 15.20
กรุงเทพฯ (หมอชิต) - เกาะสมุย	ม.1ก ม.4ข	874 (ไม่รวมค่าเรือ) 562	745 745	12 12	06.45 18.45 19.15 18.15	07.30 16.30 17.35 17.35
กรุงเทพฯ (หมอชิต) - หาดใหญ่	ม.4พ ม.4ข	1,109 832	984 954	13 13	17.15 07.15	08.00 15.00
กรุงเทพฯ (หมอชิต) - โคกกลอย	ม.4ก	977	838	12	19.19	17.00
กรุงเทพฯ (หมอชิต) - ละแม	ม.2	335	468	7	08.00	11.00
กรุงเทพฯ (หมอชิต) - กาญจนบุรี - ด่านเจดีย์ สามองค์	ม.1ข ม.2	315 245	384 384	7 7	06.00 09.30	07.15 08.30

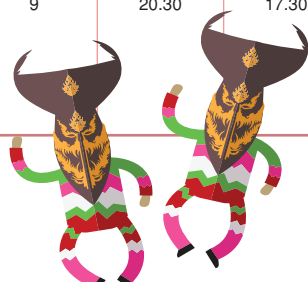


เส้นทางเดินรถภาคตะวันออกเฉียงเหนือ

ชื่อเส้นทาง	มาตรฐาน รถโดยสาร	ค่าโดยสาร (บาท)	ระยะทาง (กม.)	ระยะเวลา (ชม.)	เวลา ออกจาก ต้นทาง	เวลา ออกจาก ปลายทาง
กรุงเทพฯ - บ่อพริก	ม.4ข	481	685	11	20.30	17.20
	ม.4ค	374	685	11	18.30	16.30
กรุงเทพฯ - กันทรลักษ์จันท์ - บ้านนาโพธิ์	ม.4ข	412	582	9	21.30	18.30
กรุงเทพฯ - หนองบัวลำภู	ม.4ข	382	535	8	08.30	08.45
					22.00	19.45
กรุงเทพฯ - หนองบัวลำภู - บ้านผือ	ม.4ข	432	611	10	20.00	19.05
กรุงเทพฯ - นาวัง	ม.4ก	638	578	8	21.40	19.30
	ม.4ข	410	578	8	19.00	19.40
กรุงเทพฯ - หนองบัวลำภู - โนนสังข์	ม.4ข	412	581	9	21.00	19.00
กรุงเทพฯ - หนองคาย	ม.4ก	675	614	10	20.30	20.00
	ม.4ข	434	614	10	21.45	20.20
	ม.4ค	337	614	10	20.35	20.30
กรุงเทพฯ - ร้อยเอ็ด - โพนทอง	ม.4ก	616	557	8	22.00	20.15
กรุงเทพฯ - นครพนม	ม.4ก	792	727	12	07.30	07.30
	ม.4ข	509	727	12	19.00	18.00
	ม.4ค	396	727	12	20.30	18.30
					21.15	19.00
					18.00	17.30
					20.00	18.30
					06.00	07.30
					15.00	18.00
					18.50	18.30
					21.00	19.00
กรุงเทพฯ - ปลาปาก - นครพนม	ม.4ค	396	759	12	17.00	16.45
กรุงเทพฯ - ท่าอุเทน - นครพนม	ม.4ข	520	742	13	18.50	16.30

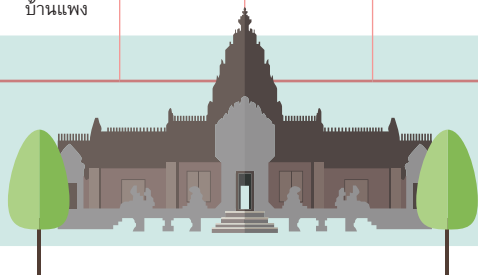
เส้นทางเดินรถภาคตะวันออกเฉียงเหนือ

ชื่อเส้นทาง	มาตรฐานรถโดยสาร	ค่าโดยสาร (บาท)	ระยะทาง (กม.)	ระยะเวลา (ชม.)	เวลาออกจากต้นทาง	เวลาออกจากปลายทาง
กรุงเทพฯ - เรณูนคร	ม.4ก	787	722	11	19.30	17.30
	ม.4ข	506	722	11	07.45	07.30
					19.50	17.00
กรุงเทพฯ - สกลนคร	ม.4ก	694	633	9	20.10	17.30
	ม.4ข	446	633	9	20.30	19.35
	ม.4ค	347	633	9	21.00	19.45
					08.30	08.30
					19.10	19.30
				20.00	19.45	
				14.30	18.30	
กรุงเทพฯ - สกลนคร - นาแก	ม.4ข	481	683	11	21.30	18.00
กรุงเทพฯ - ธาตุพนม - บ้านกลาง	ม.4ข	518	740	11	19.15	16.30
กรุงเทพฯ - เรณูนคร - หนองฮี	ม.4ข	526	750	11	18.50	16.35
กรุงเทพฯ - เลย์ - เขียงคาน	ม.4ก	669	609	9	22.00	19.30
	ม.4ข	430	609	9	07.00	07.30
					20.00	18.30
				21.30	19.00	
กรุงเทพฯ - เลย์	ม.4ก	619	560	9	22.30	21.10
กรุงเทพฯ - เอร่าวัน - วังสะพุง	ม.2	325	601	8	21.30	18.00
กรุงเทพฯ - ภูหลวง	ม.4ค	314	567	8	19.30	19.00
กรุงเทพฯ - กาศสินธุ์ - สมเด็จ - หัวฝาง	ม.4ก	680	572	8	22.00	19.30
	ม.4ค	307	572	8	21.30	20.00
กรุงเทพฯ - กาศสินธุ์ - สมเด็จ - หัวฝาง - แก้งนาง	ม.4ค	357	650	9	20.30	17.30



เส้นทางเดินรถภาคตะวันออกเฉียงเหนือ

ชื่อเส้นทาง	มาตรฐานรถโดยสาร	ค่าโดยสาร (บาท)	ระยะทาง (กม.)	ระยะเวลา (ชม.)	เวลาออกจากต้นทาง	เวลาออกจากปลายทาง
กรุงเทพฯ - สุรินทร์	ม.4ก ม.4ข ม.4ค	482 310 259	428 428 428	7 7 7	22.00	21.30
					08.30	08.30
					09.30	09.00
					11.00	10.00
					13.00	11.00
					16.45	12.00
					19.00	19.30
					20.00	21.00
					21.40	22.00
					23.00	23.00
07.00	07.30					
20.30	18.30					
กรุงเทพฯ - จอมพระ - สนม	ม.2	270	484	8	21.30	20.30
กรุงเทพฯ - กาบเชิง	ม.2	260	464	8	22.30	19.00
กรุงเทพฯ - บุรีรัมย์	ม.1ข ม.2	284 221	388 388	6 6	08.10	08.30
					10.45	10.30
					20.25	18.20
					21.30	21.00
					23.00	22.30
					06.50	07.40
					09.00	09.30
					11.45	10.00
12.45	11.30					
15.00	13.00					
18.00	15.00					
กรุงเทพฯ - บ้านคู่มือ	ม.2	239	423	7	22.00	21.00
กรุงเทพฯ - พนมรุ้ง	ม.1ข ม.4ค	265 206	360 360	6 6	10.00	20.00
					21.00	09.00
กรุงเทพฯ - กระนวน - บ้านแพง	ม.4ข ม.4ค	547 426	784 784	12 12	19.30	15.30
					20.30	16.30
					07.15	07.00
					15.00	15.00
					21.00	17.00



เส้นทางเดิปรถภาคตะวันออกเฉียงเหนือ

ชื่อเส้นทาง	มาตรฐานรถโดยสาร	ค่าโดยสาร (บาท)	ระยะทาง (กม.)	ระยะเวลา (ชม.)	เวลาออกจากต้นทาง	เวลาออกจากปลายทาง
กรุงเทพฯ - บึงค้อ	ม.4ค	448	828	11	17.00	16.00
กรุงเทพฯ - สหพันธ์	ม.4ก	876	809	12	19.00	16.30
กรุงเทพฯ - บ้านแพ้ว	ม.4ข	563	809	12	18.00	15.10
กรุงเทพฯ - ภูมิภาชี	ม.4ค	438	809	12	20.35	16.00
กรุงเทพฯ - บึงกาฬ	ม.4ก	529	758	12	19.00	17.30
กรุงเทพฯ - กุดชุม	ม.4ก	790	725	11	21.35	17.15
กรุงเทพฯ - รัตนพนม	ม.4ข	486	692	11	20.40	17.40
กรุงเทพฯ - นาถอน	ม.4ก	711	649	10	20.30	20.30
อุบลราชธานี	ม.4ข	457	649	10	06.40	08.00
กรุงเทพฯ - อุบลราชธานี	ม.4ค	356	649	10	21.00	20.00
กรุงเทพฯ - (เดชอุดม)	ม.4ก	661	600	10	19.50	19.00
กรุงเทพฯ - ศรีสะเกษ	ม.4ข	389	547	9	08.20	08.00
กรุงเทพฯ - มุกดาหาร	ม.4ก	734	671	10	20.20	19.00
กรุงเทพฯ - มุกดาหาร	ม.4ข	472	671	10	08.00	08.30
กรุงเทพฯ - มุกดาหาร	ม.4ข	472	671	10	20.30	20.00
กรุงเทพฯ - มุกดาหาร	ม.4ข	472	671	10	21.30	20.15
กรุงเทพฯ - มุกดาหาร	ม.4ข	472	671	10	19.30	18.00
กรุงเทพฯ - มุกดาหาร	ม.4ข	472	671	10	20.05	19.20
กรุงเทพฯ - เขาวง	ม.2	399	655	9.30	20.30	17.30
นาคู - แก้งนาง	ม.2	399	655	9.30	20.30	17.30
กรุงเทพฯ - อุดรธานี	ม.4ค	442	817	12	18.15	16.30
นครพนม	ม.4ค	442	817	12	18.15	16.30
กรุงเทพฯ - จักราช	ม.4ค	297	536	9	21.00	20.20
ศรีสะเกษ	ม.4ค	297	536	9	21.00	20.20
กรุงเทพฯ - รัตนบุรี (สติก)	ม.1ข	301	413	7	08.20	20.30
กรุงเทพฯ - รัตนบุรี	ม.4ข	434	614	10	20.30	17.00
อุบลราชธานี	ม.4ค	337	614	10	18.00	16.00

เส้นทางเคียบรถภาคตะวันออกเฉียงเหนือ

ชื่อเส้นทาง	มาตรฐาน รถโดยสาร	ค่าโดยสาร (บาท)	ระยะทาง (กม.)	ระยะเวลา (ชม.)	เวลา ออกจาก ต้นทาง	เวลา ออกจาก ปลายทาง
กรุงเทพฯ - รัตนบุรี	ม.1ข	353	491	8	09.00	07.00
	ม.4ค	274	491	8	22.00	20.00
					10.00	06.30
					11.00	08.30
					16.30	18.20
				21.00	20.20	
กรุงเทพฯ - สนม - บึงบูรพ์	ม.4ข	380	533	7	21.45	19.00
	ม.4ค	295	533	7	22.30	18.30
กรุงเทพฯ - ท่าตูม - ศีลาลาด	ม.4ค	307	554	9	20.00	17.30
กรุงเทพฯ - โขงเจียม	ม.4ข	497	707	10	20.30	16.30
กรุงเทพฯ - ตระการพืชผล	ม.4ข	454	643	9	19.30	18.00
กรุงเทพฯ - ยโสธร	ม.4ก	580	522	8	20.50	20.30
กรุงเทพฯ - เลิงนกทา	ม.4ข	419	591	9	20.30	19.00
กรุงเทพฯ - อำนาจเจริญ	ม.4ก	636	577	8	21.00	19.30
	ม.4ข	409	577	8	20.20	19.00
กรุงเทพฯ - นาเชือก - ร้อยเอ็ด	ม.4ข	369	561	8	22.10	19.30

หมายเหตุ มาตรฐาน รถทัวร์

- ม.1ก : รถปรับอากาศพิเศษ 24 ที่นั่ง (วีไอพี 24 ที่นั่ง)
- ม.1พ : รถปรับอากาศพิเศษ 32 ที่นั่ง (วีไอพี 32 ที่นั่ง)
- ม.1ข : รถปรับอากาศชั้นหนึ่ง 40 ที่นั่ง (รถป.1)
- ม.2 : รถปรับอากาศชั้นสอง (รถป.2 ไม่มีที่นั่ง)
- ม.4ก : รถปรับอากาศพิเศษ (รถ 2 ชั้น) 32 ที่นั่ง
(วีไอพี 24 ที่นั่ง ; 2 ชั้น)
- ม.4พ : รถปรับอากาศพิเศษ (รถ 2 ชั้น) 42 ที่นั่ง
(วีไอพี 32 ที่นั่ง ; 2 ชั้น)
- ม.4ข : รถปรับอากาศชั้นหนึ่ง (รถ 2 ชั้น) 50 ที่นั่ง (รถป.1 ; 2 ชั้น)
- ม.4ค : รถปรับอากาศชั้นสอง (รถ 2 ชั้น) 55 ที่นั่ง (รถป.2 ; 2 ชั้น ไม่มีที่นั่ง)

เส้นทางเดินรถภาคตะวันออกเฉียงเหนือ

ชื่อเส้นทาง	มาตรฐานรถโดยสาร	ค่าโดยสาร (บาท)	ระยะทาง (กม.)	ระยะเวลา (ชม.)	เวลาออกจากต้นทาง	เวลาออกจากปลายทาง
กรุงเทพฯ - สระบุรี	ม.2	70	108	2	05.00 - 19.00 (รถออกทุก 20 นาที)	05.00 - 19.00 (รถออกทุก 20 นาที)
กรุงเทพฯ - องค์กรักษ์ - อรัญประเทศ	ม.1ข	205	269	4	09.30	10.30, 15.00
กรุงเทพฯ - องค์กรักษ์ - ตลาดโรงเกลือ	ม.1ข	209	275	4	05.00 06.00 09.30	13.00
กรุงเทพฯ - บ้านฉาง - ระยอง - แกลง	ม.1ข	187	242	4	06.00	12.30
กรุงเทพฯ - จันทบุรี (มอเตอร์เวย์)	ม.1ข	191	249	4	06.30 12.20 14.00	07.30 09.00 11.45
กรุงเทพฯ - ตราด (มอเตอร์เวย์)	ม.1ข	243	327	5	07.30 11.00 22.00	11.30 13.30 17.30 23.30

ออกจากเอกมัย

ชื่อเส้นทาง	มาตรฐานรถโดยสาร	ค่าโดยสาร	ระยะทาง	ระยะเวลา (ชม.)	เวลาออกจากต้นทาง	เวลาออกจากปลายทาง
กรุงเทพฯ (เอกมัย) - ตราด(สายเก่า)	ม.2	220	387	6	04.00	12.00
กรุงเทพฯ (เอกมัย) - แหลมฉบัง (ท่าเรือ)	ม.1ข	245	331	5	07.45 09.45	14.00








เส้นทางการบิน



เส้นทางการบิน	สายการบินที่ได้รับอนุญาต
กรุงเทพฯ - เชียงใหม่	
กรุงเทพฯ - ภูเก็ต	
กรุงเทพฯ - หาดใหญ่	
กรุงเทพฯ - เชียงราย	
กรุงเทพฯ - อุดรธานี	
กรุงเทพฯ - อุบลราชธานี	
กรุงเทพฯ - ขอนแก่น	
กรุงเทพฯ - กระบี่	
กรุงเทพฯ - สมุย	
กรุงเทพฯ - สุราษฎร์ฯ	
กรุงเทพฯ - นครศรีฯ	



เส้นทางการบิน	สายการบินที่ได้รับอนุญาต
กรุงเทพฯ - พิษณุโลก	 AirAsia
กรุงเทพฯ - ตรัง	  Kan Air
กรุงเทพฯ - ตราด	 Bangkok Airways
กรุงเทพฯ - นราธิวาส	 AirAsia  Smile
กรุงเทพฯ - ลำปาง	  Bangkok Airways
กรุงเทพฯ - สกลนคร	 AirAsia
กรุงเทพฯ - นครพนม	 AirAsia
เชียงใหม่ - แม่ฮ่องสอน	  Kan Air  Vietjet Air
เชียงใหม่ - ภูเก็ต	 AirAsia  Bangkok Airways  Smile
เชียงใหม่ - หาดใหญ่	 AirAsia
สมุย - ภูเก็ต	 AirAsia



เส้นทางการบิน	สายการบิน ที่ได้รับอนุญาตเส้นทาง	เส้นทางสายย่อย	สายการบิน ที่ได้รับอนุญาตเส้นทาง
กรุงเทพฯ - ระนอง		เชียงใหม่ - น่าน	 
กรุงเทพฯ - หัวหิน		เชียงใหม่ - หัวหิน	
กรุงเทพฯ - ชุมพร		เชียงใหม่ - สมุย	
กรุงเทพฯ - สุโขทัย	 	เชียงใหม่ - กระบี่	 
กรุงเทพฯ - บุรีรัมย์	 	เชียงใหม่ - สุราษฎร์ธานี	
กรุงเทพฯ - ร้อยเอ็ด	 	เชียงใหม่ - อุตะภา	
กรุงเทพฯ - น่าน	 	อุตะภา - สมุย	
กรุงเทพฯ - แม่สอด	 	อุตะภา - ภูเก็ต	 
กรุงเทพฯ - แพร่	 	อุตะภา - กระบี่	
กรุงเทพฯ - เลย		อุตะภา - อุดรธานี	
กรุงเทพฯ - สุรินทร์		อุตะภา - หาดใหญ่	
เชียงใหม่ - ปาย	 	สมุย - กระบี่	
เชียงใหม่ - แม่สอด		ภูเก็ต - ขอนแก่น	
เชียงใหม่ - อุดรธานี	 	ภูเก็ต - สุราษฎร์ฯ	
เชียงใหม่ - อุบลฯ		ภูเก็ต - หาดใหญ่	
เชียงใหม่ - ขอนแก่น	 	หาดใหญ่ - อุดรธานี	
เชียงใหม่ - พิษณุโลก	  		



สัญลักษณ์	ชื่อสายการบิน	เว็บไซต์
	การบินไทย	www.thaiairways.com
	นกแอร์	www.nokair.com
	ไทยแอร์เอเชีย	www.airasia.com
	โอเรียนท์ไทย	www.flyorientthai.com
	การบินกรุงเทพ	www.bangkokair.com
	ไทยไลออนแอร์	www.lionairthai.com/en
	ไทยเวียดเจ็ท	www.vietjetair.com
	ไทยสมายล์	www.thaismileair.com
	ซิตีแอร์เวย์	www.cityairways.co.th
	กานต์แอร์	www.kanairlines.com







กระทรวงคมนาคม

กระทรวงคมนาคม

38 ถนนราชดำเนินนอก แขวงวัดโสมนัส
เขตป้อมปราบศัตรูพ่าย กรุงเทพฯ 10100
www.mot.go.th

สายด่วนความปลอดภัย โทร. 1356

