



วารสาร

รถไฟสัมพันธ์

เอกสารเผยแพร่เพื่อการประชาสัมพันธ์

ฉบับที่ 2/2569



มนต์
เสน่ห์
รถไฟไทย
3๑๑

เปิดประสบการณ์การท่องเที่ยวโดยรถไฟ ที่ไปได้เองทั้ง 3 ฤดูกาล

เพื่อให้คุณรู้ว่าเสน่ห์ของเมืองไทยบนรางรถไฟ ดงงามได้ทุกวัน
โดยไม่ต้องรอวันหยุดยาว หรือช่วงฤดูกาลท่องเที่ยวเท่านั้น

พบกับ 9 ทริปคัดสรร ครบทั้ง 3 ฤดูกาล ตั้งแต่หัวหินในสายลมฤดูร้อน ความเขียวชอุ่มของธรรมชาติ
ในฤดูฝน ไปจนถึงลมหนาวแห่งสุโขทัย พร้อมข้อมูลเส้นทาง อาหารท้องถิ่น และสินค้า OTOP
อันทรงคุณค่าจากชุมชน เพื่อสร้างความทรงจำแสนพิเศษ ทุกครั้งที่ออกเดินทางบนรางรถไฟไทย
ทุกฤดูกาลคือฤดูแห่งความสุขที่พร้อมต้อนรับคุณเสมอ



DISCOVER THE JOY OF RAIL TRAVEL ACROSS THAILAND'S THREE SEASONS

**DISCOVER THE CHARM OF THAILAND BY RAIL - BEAUTIFUL
EVERY DAY, BEYOND HOLIDAYS AND SEASONAL TRAVEL.**

Explore 9 curated journeys across summer, rainy, and winter routes, from Hua Hin's seaside breeze and Thailand's lush rainy landscapes to the cool charm of historic Sukhothai. Enjoy local cuisine, railway experiences, and treasured OTOP crafts from communities across Thailand, creating unforgettable memories along every journey by rail. Every season is a season of happiness.



วารสารรถไฟสัมพันธ์

เอกสารเผยแพร่เพื่อการประชาสัมพันธ์
ฉบับที่ 2/2569



เพราะเมืองไทย... สวยที่สุด บนรางรถไฟในทุก ๆ วัน

ลปปฏิทินท่องเที่ยวแบบเดิม ๆ ที่จ้ไป แล้วค้นพบว่า เมืองไทยคือ
หนึ่งในจุดหมายที่งดงามที่สุดแห่งหนึ่งของโลก ผ่านหน้าต่างรถไฟ
ในทุกการเดินทาง

“มนต์เสน่ห์ที่แตกต่างได้ทุกวันผ่านหน้าต่างรถไฟ”

ตั้งแต่ป่าฝนเขียวชอุ่มที่สุดในเอเชียขอลดรอยที่ปกคลุมด้วยสายหมอก
ไปจนถึงชายหาดที่งดงามตลอดปี

**เพราะรถไฟไม่ใช่เพียงพาหนะ แต่คือการเดินทางผ่าน
ธรรมชาติ และความทรงจำของทั้ง 3 ฤดูกาล**

ทุกฤดูกาลคือ ฤดูแห่งความสุขและความทรงจำ จาก 9 ทริป 3 ฤดู

BECAUSE THAILAND... IS MOST BEAUTIFUL THROUGH THE WINDOW OF A TRAIN

Forget ordinary travel calendars discover Thailand as
one of the world's most beautiful destinations through
the window of a train.

**“A different kind of beauty, every day, through
a train window.”**

From green rainforests and misty mountains to sunny
beaches and timeless towns,

**the railway is more than transportation - it is
a journey through Thailand's three beautiful
seasons, filled with unforgettable memories.**

Every season becomes a season of happiness through
9 curated rail journeys.

“

ทุกจุดหมายปลายทางในเล่มนี้
เราเตรียมข้อมูลให้คุณเลือกตัดสินใจให้
คุณได้ท่องเที่ยวทางรถไฟได้อย่างที่ต้องการ
ไม่ว่าจะเป็นการท่องเที่ยวในแบบครอบครัว คู่รัก
หรือมาพักผ่อนกับเพื่อนๆ ก็ตาม

”



วารสารรถไฟสัมพันธ์
เอกสารเผยแพร่เพื่อการประชาสัมพันธ์
ฉบับที่ 2/2569

เปิดประสบการณ์ “ฤดูร้อน” สุดพิเศษ

กับ 3 เส้นทางรถไฟสายคลาสสิก ที่จะพาคุณเพลิดเพลินกับความรื่นรมย์
ไปสัมผัสช่วงเวลาที่ดีที่สุดของประเทศไทย

ชมวิวทุ่งนา แม่น้ำ และวิถีชีวิตสองข้างทาง ย้อนรอยประวัติศาสตร์ริมแม่น้ำป่าสักที่แก่งคอย เทียบเมืองแปดริ้ว
ชมวิหารแก้วและถิ่นมะม่วงชื่อดัง หรือพักผ่อนริมทะเลหัวหินกับเสน่ห์เมืองตากอากาศระดับตำนาน
ทุกเส้นทางเต็มไปด้วยอาหารท้องถิ่น บรรยากาศอันเป็นเอกลักษณ์ และความทรงจำแสนพิเศษในราคาที่
เข้าถึงได้

DISCOVER A SPECIAL SUMMER JOURNEY

EXPLORE 3 CLASSIC RAILWAY ROUTES THAT TAKE YOU AWAY FROM THE BUSY
CITY TO EXPERIENCE THAILAND AT ITS BRIGHTEST.

Enjoy scenic countryside views, riverside charm, and local culture from historic Kaeng Khoi along
the Pa Sak River to Chachoengsao’s crystal temple and famous mangoes, or the timeless
seaside charm of Hua Hin.

Each journey is filled with local cuisine, beautiful scenery, and memorable moments within
everyone’s reach.



วัดสิทธาวรากรมวิหาร



เขื่อนป่าสักชลสิทธิ์

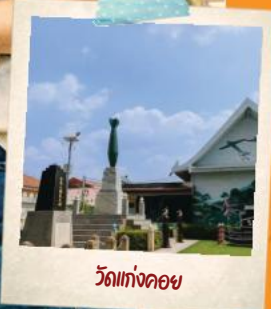


เที่ยววันเดียว

ONE DAY TRIP

วารสารรถไฟสัมพันธ์
เอกสารเผยแพร่เพื่อการประชาสัมพันธ์
ฉบับที่ 2/2569

กรุงเทพฯ - แก่งคอย



ทริปที่ 1 เที่ยวสายลุยวันเดียวจบ
เหมาะกับคนเวลาน้อย
ชวนเพื่อนย้อนรอยเส้นทางรถไฟไปรำลึกอดีต
ที่แก่งคอย ด้วยงบไม่ถึง 500 บาท/คน

ช่วงเช้า

- 07.10 น. นั่งขบวนรถเร็ว ขบวนที่ 135 กรุงเทพอภิวัฒน์- อุบลราชธานี ออกเดินทางจากสถานีกลางกรุงเทพอภิวัฒน์ ด้วยราคาตัวเริ่มต้นที่ 50 บาท!
- 09.29 น. ได้เวลาเช็คอิน “สถานีชุมทางแก่งคอย” สถานีรถไฟชุมทางสายสำคัญสำหรับแบ่งรถสายหนองคาย สายอุบลราชธานี ถ่ายรูปคู่กับสถานีรถไฟเก่าแก่ที่เคยเป็นจุดยุทธศาสตร์ของกองกำลังทหารไทยและญี่ปุ่นเมื่อครั้งสงครามโลกครั้งที่ 2



สัมผัสบรรยากาศวิถีชุมชน “ตลาดแก่งคอย” ตลาดโบราณเก่าแก่ที่ยังคึกคัก (ห่างจากสถานี 130 ม.)

พบบ้านไม้โบราณและของกินท้องถิ่นหลากหลายที่เปิดขายของมาตั้งแต่ยุคต้นของการสร้างรถไฟสายตะวันออกเฉียงเหนือ



Note!
การเดินทางขาไป สามารถขึ้นรถหัวฝั่งทางใดที่สถานีตอนเมือง เวลา 07.25 น. หรือสถานีรังสิต เวลา 07.38 น.

ช่วงเที่ยง

เที่ยวชม “วัดแก่งคอย” ศูนย์กลางแห่งศรัทธาของชาวแก่งคอย (ห่างจากสถานี 450 ม.) ร่วมสำรวจพื้นที่ทางประวัติศาสตร์ที่รอดพ้นจากระเบิดของกองทัพสัมพันธมิตร เมื่อช่วงสงครามโลกครั้งที่ 2

เรียนรู้อดีตผ่านอนุสาวรีย์ผู้ประสพภัยทางอากาศที่ยังคงตั้งอยู่เป็นเครื่องเตือนใจถึงเหตุการณ์สำคัญในช่วงเวลานั้น ศึกษาประวัติความเป็นมา พร้อมชมโมเดลหัวรถจักรไอน้ำจำลองและศิลปะปูนต้ำ สัญลักษณ์ทางประวัติศาสตร์ตัวแทนของรถไฟ



Note!
สายมูห้ามพลาด! ภายในวัดมี “พระธาตุเจดีย์ศรีป่าสัก” ที่ประดิษฐานพระบรมสารีริกธาตุ และ “รูปหล่อหลวงพ่อลา” อดีตเจ้าอาวาส ที่ชาวแก่งคอยเคารพนับถือมาก เป็นที่นิยมด้านการขอพรเรื่องเงิน เรื่องโชคลาภ และเสริมมงคลชีวิตด้วย ที่สำคัญ! อย่าลืมพกร่ม ใส่หมวก เตรียมพัดลมพกพา ไว้คลายร้อนด้วยนะ

วารสารรถไฟสัมพันธ์

เอกสารเผยแพร่เพื่อการประชาสัมพันธ์
ฉบับที่ 2/2569



ช่วงบ่าย

เรียกรถรับจ้างไปถ่ายรูปที่ “สะพานดำ” สะพานรถไฟพองถิ่นคู่มือเมือง
แก่งคอย (ห่างจากสถานี 5 กม.) สะพานคลาสสิกที่ชาวบ้านเคยใช้
สัญจรในอดีต (สามารถตกลงให้รถรอรับกลับได้)
ก่อนขึ้นรถไฟกลับกรุงเทพฯ แวะพักเติมความสดชื่นที่ “โรงสีกาแฟ”
(ห่างจากสถานี 950 ม.) โรงสีข้าวเก่าริมแม่น้ำป่าสักที่ปรับปรุงเป็น
ร้านกาแฟ แต่ยังคงเสน่ห์ของโรงสีดั้งเดิมไว้ครบถ้วน

นั่งรถเร็วขบวนที่ 136 อุบลราชธานี - กรุงเทพมหานคร ออกจากสถานีชุมทาง
แก่งคอย เวลา 15.17 น. ราคาเริ่มต้น 50 บาท
ออกจากสถานีสระบุรี เวลา 15.35 น. ถึงสถานีกลางกรุงเทพอภิวัฒน์ เวลา 18.00 น.
แต่หากเที่ยวเพลินมาไม่ทัน หรืออยากเดินเล่นตลาดเย็น ไม่ต้องกังวล!!
ยังมีรถด่วนพิเศษ ขบวนที่ 22 อุบลราชธานี - กรุงเทพมหานคร อีกขบวน ออกจาก
สถานีชุมทางแก่งคอย เวลา 20.40 น. ราคาเริ่มต้น 287 บาท หรือออกจากสถานี
สระบุรี เวลา 20.50 น. ถึงสถานีกลางกรุงเทพอภิวัฒน์ เวลา 22.15 น.



สองวันหนึ่งคืน
2 DAYS 1 NIGHT TRIP

วารสารรถไฟสัมพันธ์
เอกสารเผยแพร่เพื่อการประชาสัมพันธ์
ฉบับที่ 2/2569

**เที่ยวรถไฟพาหัวใจไปดื่มด่ำกับธรรมชาติ
บนเส้นทางรถไฟสู่ถิ่นแก่งค้อย
ชวนเพื่อนไปดู UNSEEN แอพอุทธศิลป์
กับทริป 2 วัน 1 คืน ด้วยงบไม่ถึง 2,000 บาท/คน**



ช่วงเช้า

หลังเดินเล่นตลาดแก่งค้อยและสักการะวัดแก่งค้อยที่เป็นศูนย์รวมแห่งศรัทธาประจำถิ่นแล้ว นั่งรถไฟไปยัง “หอพุทธศิลป์มนสิการ” แลนด์มาร์กที่ซ่อนตัวท่ามกลางหุบเขา (ห่างจากสถานี 9.5 กม.) ชมนิทรรศการ “มรรคาพระพุทธเจ้า” ผ่านสื่อมัลติมีเดียระดับโลก ให้ผู้เข้าชมได้เรียนรู้พระธรรมด้วยความทันสมัย เดินทางไปต่อที่ “วัดพระถ้ำเจริญธรรม” (ถ้ำบ่อปลา) ซึ่งตั้งอยู่ไม่ไกล ชมความงดงามของหินงอกหินย้อยที่ธรรมชาติรังสรรค์มากกว่า 1,000 ปี ท่ามกลางความสงบเย็นของภูเขาโดยรอบ

Must Do!

แต่งกายชุดสุภาพสำหรับเข้าวัดแก่งค้อย หอพุทธศิลป์มนสิการ และรองเท้ายี่ห้อที่เหมาะสมกับการเดินถ้ำ

DAY 1 ออกเดินทางตามเส้นทางแห่งพระธรรม
และศิลปะของดีประจำถิ่น



บรรยากาศภายใน
หอพุทธศิลป์มนสิการ



วารสารรถไฟสัมพันธ์

เอกสารเผยแพร่เพื่อการประชาสัมพันธ์
ฉบับที่ 2/2569

ช่วงบ่าย - ช่วงเย็น

อิ่มบุญแล้วต่อยอิมท้อง เดินทางกลับมาที่ “ตลาดเย็น” แถวสถานีชุมทางแก่งคอย เลือกชิมอาหารพื้นถิ่นหลากหลายเมนู หรือแวะไปรับลมกินอาหารริมแม่น้ำป่าสัก ที่ “ร้านครัววนพริตน์” (ห่างจากสถานี 5.5 กม.) ชิมเมนูปลาแม่น้ำที่ห้ามพลาด ทั้งผู้น้ต้มยำ หรือปลาทอดน้ำปลา ที่ใช้ปลาเนื้ออ่อน ปลาคัง หรือปลาม้า เป็นวัตถุดิบหลัก

Note!

ตกเย็นสามารถเข้าพักที่รีสอร์ทหรือห้องพักไม่ไกลจากสถานี เช่น “ริมน้ำรีสอร์ท” หรือที่พักอื่น ๆ ราคาเริ่มต้น 500 บาท/คืน (ขึ้นอยู่กับเงื่อนไขการเข้าพักและช่วงเวลาของสถานที่นั้น ๆ)



DAY 2 เช้าวันรุ่งขึ้น

ออกเดินทางกลับสถานีชุมทางแก่งคอย ในช่วงสาย

แวะเก็บภาพความทรงจำที่สะพานดำ และพักจิบกาแฟที่โรงสีกาแฟ ก่อนออกเดินทางกลับกรุงเทพฯ



TIPS การเดินทางในแก่งคอยไม่ต้องใช้รถส่วนตัว

สามารถใช้บริการรถสองแถวเรียกได้จกแถวสถานีรถไฟ (เริ่มต้นประมาณ 30 บาท) หรือเรียกรถผ่านแอปพลิเคชันได้สะดวก พิเศษ! ช่วงปลายปีมีทริปยอดนิยม

นั่งรถไฟลอยน้ำชมทุ่งผ่านตะวัน ที่เปิดให้บริการเพียงปีละครั้ง
อย่าลืมติดตามเพจทีมเพื่อารการรถไฟแห่งประเทศไทยไว้นะ!



วารสารรถไฟสัมพันธ์

เอกสารเผยแพร่เพื่อการประชาสัมพันธ์
ฉบับที่ 2/2569

เที่ยววันเดียว
ONE DAY TRIP

กรุงเทพฯ - ชุมทางฉะเชิงเทรา



ทริปที่ 2 เที่ยวถ่ายภาพใกล้กรุง
วันเดียวเที่ยวฟิน
ชวนครอบครัวเที่ยวเมืองแปดริ้ว
กินมะม่วงสด ๆ ที่ตลาดร้อยปี
ตั๋วยังไม่ถึง 500 บาท/คน

ช่วงเช้า

- 06.55 น. นั่งรถธรรมดา ขบวนที่ 283 กรุงเทพฯ - จุกเสม็ด ออกเดินทางจากสถานีกรุงเทพ ราคาเริ่มต้น 13 บาท
- 08.56 น. ขบวนรถไฟจะพาคุณมาถึง “สถานีชุมทางฉะเชิงเทรา” สถานีสำคัญของเมืองหน้าด่านฝั่งตะวันออก ถ่ายรูปคู่กับสถานีรถไฟที่มีกลิ่นอายโบราณ และหัวรถจักรไอน้ำรุ่น Ten Wheeler หมายเลข 182 ที่ใช้งานจริงในปี พ.ศ. 2462 นั่งรถสองแถวตรงไปเยือน “ตลาดบ้านใหม่” แค่ 10 บาทเท่านั้น! (ห่างจากสถานี 3.8 กม.) สัมผัสตลาดโบราณ 100 ปี ริมแม่น้ำบางปะกงที่มีของกินอร่อย และของแนววินเทจ ท่ามกลางบรรยากาศอากาศยามเช้าที่น่านั่ง ภายในตลาดยังมีมะม่วงมากมาย เช่น มะม่วงแรด มะม่วงชายตึก และผลไม้อื่น ๆ ที่ส่งตรงมาจากสวนเมืองแปดริ้ว! และกล้วยเตี้ยปากหม้อ อาหารขึ้นชื่อของจังหวัดฉะเชิงเทรา



ร้านค้าเก่าแก่อินตลาดบ้านใหม่



Note!

การเดินทางขาไป สามารถขึ้นรถไฟที่สถานีระหว่งทางตามจุดเชื่อมต่อสถานี Airport Rail Link สามารถเช็คตารางเวลาและสถานีเพิ่มเติมใน App SRT Timetable ได้เน้อ!



วารสารรถไฟสัมพันธ์

เอกสารเผยแพร่เพื่อการประชาสัมพันธ์
ฉบับที่ 2/2569



ช่วงบ่าย

ไปที่วัดโสธรฯ สักการะ “หลวงพ่โสธร” เพื่อเสริมมงคลและขอพร (ห่างจากสถานี 3.3 กม.) ขอได้ทุกอย่างทั้งสุขภาพ โชคลาภ คும்ครอง แต่ห้ามขอเรื่องบุตรและไม่ใช่เป็นทหารนะ (ความเชื่อส่วนบุคคล) เติมบุญแล้ว แวะเติมขนมให้อิ่มท้องที่ “ตลาดหน้าวัดโสธรฯ” เดินไม่ไกลแค่นก้นกกลาง! ชิมมะพร้าวแก้วทรงเครื่อง เจ้าแรกและเจ้าเดียวในไทยที่ขนมเบื้องใส่มะพร้าวทึนทึกใส่ไส้สุด ๆ หรือจะซื้อกลับไปฝากคนที่บ้านหรือไปกินต่อบนรถชิล ๆ ก็ได้ ทั้งขนมจาก ซิฟฟ่อน ขนมเปียะ และอีกมากมาย



ตลาดหน้าวัดโสธรฯ



มะพร้าวแก้วทรงเครื่อง

ช่วงเย็น

มีขบวนรถไฟให้เลือกกลับได้ 2 เวลา ในราคาเริ่มต้น 13 บาท
16.20 น. เดินทางกลับกรุงเทพฯ ด้วยรถไฟธรรมดา ขบวนที่ 284 จุกเสม็ด - กรุงเทพฯ แต่บรรยากาศไม่ธรรมดา ชมวิว 2 ข้างทางได้แบบสบาย ๆ
18.49 น. ทางเลือกรอบค่ำ เดินทางกับขบวนรถธรรมดา ขบวนที่ 276 ด่านพรมแดนบ้านคลองลึก - กรุงเทพฯ ทิมตำกับบรรยากาศเย็นสบายไร้แสงแดด แต่มีวิวแสงไฟจากชุมชนตลอดทาง



Note!

สามารถเลือกลงสถานีที่ต่อถึงการระหว่างทางได้เลย หรือนั่งไปสุดสายที่สถานีกรุงเทพฯ (หัวลำโพง) ซึ่งจะถึงในเวลา 18.20 - 20.25 น.

สองวันหนึ่งคืน
2 DAYS 1 NIGHT TRIP

วารสารรถไฟสัมพันธ์
เอกสารเผยแพร่เพื่อการประชาสัมพันธ์
ฉบับที่ 2/2569



ตลาดบ้านใหม่

เที่ยวแบบใช้เวลาเต็มด่ำกับแม่น้ำบางปะกง
เส้นเลือดใหญ่และหัวใจของผุ้คนเมืองแปดริ้ว 2 วัน 1 คืน
ด้วยงบไม่ถึง 2,000 บาท/คน

DAY 1 เดินทางเที่ยวตลาดบ้านใหม่ชิมของอร่อย และสักการะหลวงพ่อโสธร พระคู่บ้านคู่เมือง



ช่วงเย็น

หลังจากเดินเล่นตลาดโบราณและไปสักการะหลวงพ่อโสธร เสร็จมั่งคดแล้ว ชวนแวะเสพบรรยากาศและรับประทานอาหารที่ร้านริมแม่น้ำบางปะกง หรือซื้ออาหารจากตลาดไปปิกนิกที่ที่พัก เข้าพักที่โฮมสเตย์หรือโรงแรมริมน้ำ เพื่อพักผ่อนท่ามกลางบรรยากาศธรรมชาติอันเจียบสงบ บริเวณนี้มีที่พักหลายแห่ง เช่น โรงแรมนายถึก ราคาเริ่มต้นประมาณ 1,000 บาทต่อคืน

Note!
ราคาที่พ้กขึ้นอยู่กัประเภทห้อง ช่วงเวลา และเงื่อนไขของที่พัก สามารถสอบถามกับทางที่พ้กโดยตรงได้อีกครั้ง



บรรยากาศริมน้ำตอนเย็นของโรงแรมนายถึก



วารสารรถไฟสัมพันธ์

เอกสารเผยแพร่เพื่อการประชาสัมพันธ์
ฉบับที่ 2/2569



DAY 2 เดินทางเที่ยวตลาดน้ำบางคล้า
นั่งเรือไหว้พระ-เสริมสิริมงคล

ช่วงเช้า - ช่วงบ่าย

นั่งรถไป “ตลาดน้ำบางคล้า” ตลาดน้ำชาวบ้าน (ห่างจากสถานี 24 กม.) ลงเรือนำเที่ยวชมวิิวสองฝั่งแม่น้ำบางปะกงและไหว้พระที่ 2 วัด! ต่่องเรือคนละ 50 บาท เพื่อเที่ยวชมบรรยากาศ 2 ฝั่งริมแม่น้ำบางปะกงรอบเกาะลัด เรือจะแวะให้ขึ้นไปไหว้พระที่ วัดพุทธพรหมยานและวัดคิ่งกร่าง (เรือจอดรอวัดละ 20 นาที) เดินทางเที่ยว “ตลาดน้ำบางคล้า” หาของกินอร่อยส่งตรงจากสวนชาวบ้าน ซื้อของฝากหรือขนมสำหรับนั่งกินขากลับในช่วงเดินทาง

Must Do!

แต่งกายสุภาพสำหรับ
เข้าวัดและเตรียมถุงเก็บ
สำหรับสวมเข้าชมภายใน
วิหารวัดพุทธพรหมยาน
หากไม่มี ทางวัดมีจำหน่าย



วัดพุทธพรหมยาน

Note!

“วัดพุทธพรหมยาน” มีวิหารแก้วที่ประดับด้วยกระจกโทนสีชาวมุกสะอาดตา ตัววัดตั้งอยู่บนเกาะกลางแม่น้ำ สร้างขึ้นจากศรัทธาในหลวงพ่อกฤษีลิงดำ หากต้องการใช้เวลาเที่ยวชมนานกว่า 20 นาที เพื่อเติมเต็มกับบรรยากาศความสวยงาม สามารถนั่งเรือข้ามไปเกาะลัดได้ด้วยตนเอง ค่าโดยสารประมาณ 20 บาท

TIPS การเดินทางในละแวกนี้ไม่ต้องใช้รถส่วนตัว

สามารถใช้บริการรถสองแถว (เริ่มต้น) ประมาณ 10 บาท) เหมารถตุ๊กตุ๊ก หรือเรียกรถผ่านแอปพลิเคชันได้สะดวกมาก



วัดพุทธพรหมยาน



วารสารรถไฟสัมพันธ์

เอกสารเผยแพร่เพื่อการประชาสัมพันธ์
ฉบับที่ 2/2569

เที่ยววันเดียว
ONE DAY TRIP

กรุงเทพฯ - หัวหิน

ทริปที่ 3
ชวนคนรู้ใจ
ไปเก็บภาพทะเลสวยใส

อยากจะทำเที่ยววันเดียว
หรือค้างคืนก็ทำได้
ด้วยงบไม่ถึง 800-1,200 บาท/คน



สถานีหัวหิน



ช่วงเช้า

เลือกเดินทางได้ 2 แบบ

- แบบ 1 คู่รักสายลุย ขึ้นขบวนรถรับลมชมวิวธรรมชาติ พร้อมรอยยิ้มของกินบนรถไฟตลอดเส้นทาง
- 07.20 น. นั่งรถไฟธรรมดา ออกเดินทางจาก “สถานีธนบุรี” ด้วยขบวนรถธรรมดา ขบวนที่ 255 ธนบุรี - หลังสวน ถึงสถานีหัวหิน เวลา 11.46 น. ราคาเริ่มต้น 42 บาท
- 09.20 น. นั่งรถไฟธรรมดา ออกเดินทางจาก “สถานีกรุงเทพ” ด้วยขบวนรถธรรมดา ขบวนที่ 261 กรุงเทพ - สวนสนประดิพัทธ์ ถึงสถานีหัวหิน เวลา 13.50 น. ราคาเริ่มต้น 44 บาท
- แบบ 2 คู่รักสายชิล ชอบชมวิวยุโรปอากาศสองข้างทาง แต่ไม่ชอบบรรยากาศร้อน และมีเวลาจำกัด
- 07.30 น. นั่งรถไฟด่วนพิเศษ ออกเดินทางจาก “สถานีกลางกรุงเทพอภิวัฒน์” ด้วยขบวนรถด่วนพิเศษ ขบวนที่ 43 กรุงเทพอภิวัฒน์ - สุราษฎร์ธานี ขบวนนี้เป็นรถแอร์ ไม่มีของขึ้นมาขาย แนะนำให้ทุนเสบียงมาชมวิวยองได้เลย ถึงสถานีหัวหิน เวลา 10.31 น. ราคาเริ่มต้น 330 บาท

Note!

การเดินทางขาไป เลือกเริ่มต้นได้จากทั้ง 3 สถานี ชอบนั่งรับลมธรรมชาติ หรือ ชอบความเย็นสบายก็เลือกได้ตามสไตล์ ปัจจุบัน สถานีหัวหินแห่งใหม่เปิดให้บริการแล้ว แต่ยังคงเอกลักษณ์ความสวยงามของสถานีเดิม เพิ่มเติมคือปรับเป็นโครงสร้างยกระดับ 2 ชั้น ตั้งอยู่ไม่ไกลจากสถานีหัวหินเดิม ยังสามารถเดินไปถอยภาพเก็บบรรยากาศสถานีเก่าในตำนานแบบใกล้ชิดได้

สองวันหนึ่งคืน

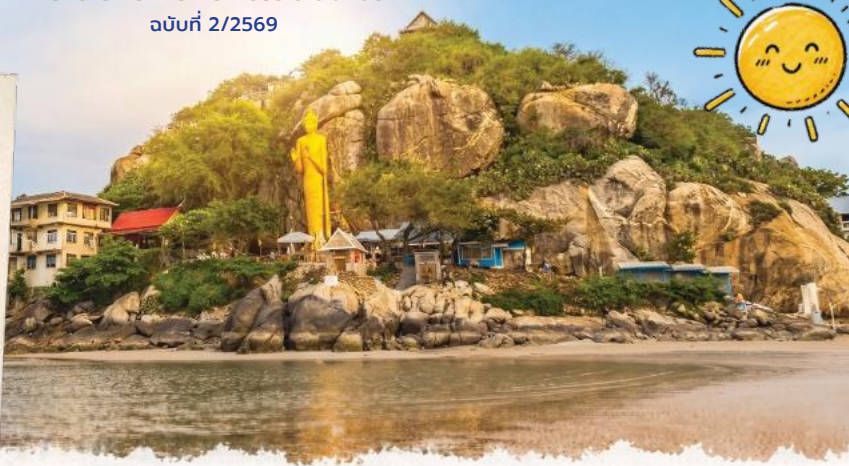
2 DAYS 1 NIGHT TRIP

วารสารรถไฟสัมพันธ์

เอกสารเผยแพร่เพื่อการประชาสัมพันธ์
ฉบับที่ 2/2569



กิจกรรมปล่อยสัตว์ทะเล



DAY 1 เก็บภาพบรรยากาศของทะเล เที่ยวเตร่กันของอร่อย

ช่วงเช้า - ช่วงบ่าย

เดินตรงไปลงชายหาดหัวหิน เช็คอนิเมล นั่งชิล หรือถ่ายภาพบรรยากาศกับมัมมี่ชายหาด (ห่างจากสถานี 800 ม.)
ออกจากสถานีแล้วไปทางซ้าย ถ่ายภาพเก็บบรรยากาศกับสถานีหัวหินเดิน ก่อนเดินไปทางซอยหัวหิน 76 ตรงข้ามถนนไปซอยหัวหิน 61 เพื่อไปชายหาด และถ่ายรูปกับมัมมี่เป็นที่ระลึก ราคา 50-100 บาท หากขี่ม้าเดินชายหาดเริ่มต้น 300 บาท (15 นาที)

สักการะหลวงพ่อองค์ขาวหัวหินศรีธา ขอพรเรื่องโชคลาภและการทำงานที่ “วัดหัวหิน” (ห่างจากสถานี 650 ม.)

เรียกรถไปชิมเมนูซีฟู้ดอาหารจานเดียว “กะเพราโคตรปู ครั้วแม่หา” (ห่างจากสถานี 900 ม.)

ตระเวนเดินกินของอร่อยไม่ไกลสถานี เช่น ครั้วศรีจันทร์ ที่มีเมนูของหวานชื่อดังอย่างข้าวเหนียวมะม่วง หรือนั่งคาเฟ่ชิล ๆ

Note! สำหรับคนค้างคืน

ห้ามพลาดชมพระอาทิตย์ตกทะเลที่ชายหาด เดินชิลตลาดโต้รุ่งหัวหิน กินทั้งคืน และเที่ยวตลาดเย็นอื่น ๆ อีกเพียบที่ฟักหัวหินมีหลากหลายรูปแบบ สามารถเลือกเช่าที่พักได้ทั้ง Guesthouse หรือโรงแรม มีราคาเริ่มต้นที่คืนละ 500 บาท

เลือกเดินทางกลับโดยรถไฟ

- 12.47 น. นั่งรถไฟธรรมดา ขบวนที่ 254 หลังสวน - ธนบุรี ถึง “สถานีธนบุรี” เวลา 17.25 น. ราคาเริ่มต้น 42 บาท
- 14.56 น. นั่งรถไฟธรรมดา ขบวนที่ 262 สวนสนประดิพัทธ์ - กรุงเทพ ถึง “สถานีกรุงเทพ (หัวลำโพง)” เวลา 19.20 น. ราคาเริ่มต้น 44 บาท
- 14.36 น. นั่งรถไฟด่วนพิเศษ ขบวนที่ 40 สุราษฎร์ธานี - กรุงเทพอภิวัฒน์ ถึง “สถานีกลางกรุงเทพอภิวัฒน์” เวลา 18.05 น. ราคาเริ่มต้น 330 บาท

DAY 2 ปล่อยปู ปล่อยใจไปกับทะเลหัวหิน เติมสุขให้เต็มอิ่มก่อนกลับบ้าน

ช่วงเช้า - ช่วงบ่าย

นั่งรถไฟหาดเขาตะเกียบ เดินเล่นชมวิวดูถ่ายรูปปล่อยปูม้าและสัตว์ทะเล แบบไม่มีค่าใช้จ่าย (ห่างจากสถานี 7 กม. เดินรับแสงยามเช้าท่ามกลางสีส้มของเรือประมงลำเล็ก ไม่มีคนพลุกพล่าน พร้อมอนุรักษ์ ธรรมชาติแบบสบาย ๆ ก่อนกลับนั่งรถขึ้นไปบน “วัดเขาตะเกียบ” จุดชมวิวดูทะเลหัวหินแบบพาโนรามาแบบกว้างไกลสุดตา (ห่างจาก สถานี 7.6 กม.)

Note!

رمىกิจกรรมปล่อยปูโดยฟรีทุกวัน เวลา 8.45-9.00 น. อ্যালิม! นำร่องเท้าและกางเกงขาลีนไปเปลี่ยนเพื่อความคล่องตัว

TIPS การเดินทางในหัวหินไม่ต้องใช้รถส่วนตัว

สามารถใช้บริการรถสองแถวจากสถานีรถไฟ ไปจุดต่าง ๆ (เริ่มต้นประมาณ 10-60 บาท) หรือเรียกรถผ่านแอปพลิเคชันได้พิเศษ! การรถไฟฯ ยังมีทริปเที่ยวหัวหินด้วยขบวน KIHA และ Royal Blossom และรถนำเที่ยวอื่น ๆ อ্যালิมติดตามเพจทีมพิธอาร์การรถไฟแห่งประเทศไทยไว้นะ!



วารสารรถไฟสัมพันธ์
เอกสารเผยแพร่เพื่อการประชาสัมพันธ์
ฉบับที่ 2/2569

เปิดประสบการณ์ “ฤดูฝน” สุดพิเศษ

สัมผัสเสน่ห์ของฤดูฝน ผ่าน 3 เส้นทางรถไฟ ที่จะเปลี่ยนวันหยุดธรรมดาให้กลายเป็นความทรงจำสีเขียวแสนสดชื่น

ย้อนรอยเมืองเก่าแห่งเพชรบุรี ล่องแก่งสุดมันส์ที่เชียงใหม่ และสูดอากาศบริสุทธิ์ท่ามกลางธรรมชาติของมวกเหล็ก ทุกเส้นทางเต็มไปด้วยธรรมชาติ อาหารพื้นถิ่น และวิถีชุมชนแสนอบอุ่น ให้ฤดูฝนครั้งนี้ กลายเป็นอีกหนึ่งการเดินทางที่น่าจดจำ

DISCOVER THE MAGIC OF THE RAINY SEASON

EXPERIENCE THE REFRESHING BEAUTY OF THAILAND'S RAINY SEASON THROUGH 3 UNFORGETTABLE RAILWAY JOURNEYS THAT TURN ORDINARY HOLIDAYS INTO VIBRANT GREEN ESCAPES.

Explore historic Phetchaburi, enjoy rafting adventures in Chiang Mai, and breathe in the fresh air of lush green Muak Lek. Each journey is filled with nature, local flavors, and community charm - creating memories you'll always remember.



เที่ยววันเดียว
ONE DAY TRIP

วารสารรถไฟสัมพันธ์
เอกสารเผยแพร่เพื่อการประชาสัมพันธ์
ฉบับที่ 2/2569

กรุงเทพฯ - เพชรบุรี

ทริปที่ 4
ชวนพ่อแม่เที่ยววันหยุด
ช้อนอดีตให้ชุ่มฉ่ำใจ

เดินเล่นเมืองเก่าเพชรบุรี
ชิมของดีเมืองขนมหวาน
ครบจบในวันเดียว
ตัวยงไม่ถึง 800 บาท/คน

ช่วงเช้า

- 07.20 น. นั่งรถธรรมดา ขบวนที่ 255 ธนบุรี - หลังสวน
ออกเดินทางจาก “สถานีธนบุรี” ราคาเริ่มต้น
31 บาท ชวนพ่อแม่รับลม อุดหนุนแม่ค้าเพลิน ๆ
- 09.45 น. ถึงเมืองขนมหวาน แดนธรรมะและสถาปัตยกรรม
เก่าแก่ “สถานีเพชรบุรี” ออกจากสถานีแล้ว
ขึ้นรถเล็งได้เลย

Note!

สถานีเพชรบุรี เป็นสถานีรถไฟชั้น 1 บนเส้นทางรถไฟสายใต้ และเป็น
สถานีหลักประจำจังหวัดเพชรบุรี สร้างขึ้นในสมัยรัชกาลที่ 5 เปิดให้บริการ
เมื่อ วันที่ 19 มิถุนายน พ.ศ. 2446 เดิมทีเส้นทางรถไฟช่วงธนบุรี - เพชรบุรี
เคยเป็นปลายทางของทางรถไฟสายใต้ ก่อนมีการขยายเส้นทางลงสู่ภาคใต้
ไปจนถึงสุไหงโก-ลก ในเวลาต่อมา ปัจจุบัน อาคารสถานีเพชรบุรีหลังเดิมได้
ยุติการใช้อย่างถาวร และมีการก่อสร้างสถานีเพชรบุรีแห่งใหม่ตั้งอยู่ใกล้เคียง
เพื่อรองรับโครงการรถไฟทางคู่สายใต้ ที่จะช่วยยกระดับการเดินทางให้
สะดวกและรวดเร็วยิ่งขึ้น โดยเชื่อมต่อการเดินทางในชุมชนตัวรถสองแถว
และรถเล็งของท้องถิ่น

แม้เวลาจะเปลี่ยนผ่าน แต่สถานีแห่งนี้ยังคงสะท้อนกลิ่นอายการเดินทางในอดีตของ
เมืองเพชรบุรี ซึ่งครั้งหนึ่งเคยเป็นปลายทางสำคัญของรถไฟสายใต้ ได้เป็นอย่างดี



วารสารรถไฟสัมพันธ์

เอกสารเผยแพร่เพื่อการประชาสัมพันธ์
ฉบับที่ 2/2569



ช่วงเช้า - ช่วงบ่าย

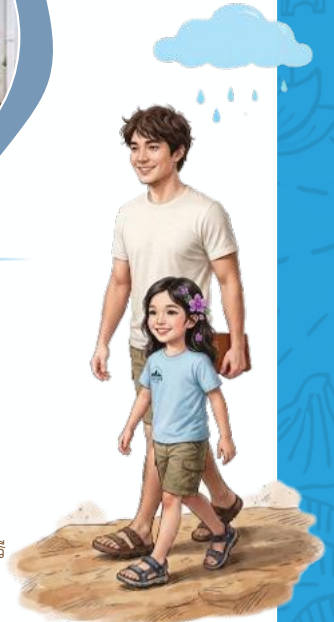
นั่งรถเล้งไปเดินเที่ยวเล่นตลาดริมน้ำเพชรบุรี ชม Street Art ชิมขนมหวาน อาหารจานเด็ด (ห่างจากสถานี 2.1 กม.) และชม “ข้าวแช่แม่อร์” ข้าวแช่เมืองเพชรที่ขายมานานมากกว่า 40 ปี ราคาเริ่มต้น 25 บาท/ชุด ก๋วยเตี๋ยวร้านเจ๊นีน ขนมจีนร้านหิวมุม ก๋วยจั๊บน้ำข้น ทอดมันแม่แดง ขนมหม้อแกง ก๋วยเตี๋ยวหมูน้ำแดง ขนมไทยอีกเพียบ เดินไปไหว้พระประธาน “วัดมหาธาตุฯ” วัดเก่าที่มีอายุมากกว่า 800 - 1,000 ปี มีพระปรารภ 5 ยอด ที่เป็นสัญลักษณ์ของวัด ชิมขนมสถาปัตยกรรม “วัดใหญ่สุวรรณาราม” วัดเก่าสมัยกรุงศรีฯ ที่เต็มไปด้วยเรื่องเล่าและประวัติศาสตร์ชั้นรกรางไฟฟ้า สัมผัสกลิ่นอายประวัติศาสตร์เมืองเพชรที่ “พระนครคีรี” (ห่างจากสถานี 1.4 กม.) ค่าบริการ 60 บาท/คน เข้าชมพิพิธภัณฑ์หนังใหญ่ “วัดพลับพลายชัย” ชิมชมความยิ่งใหญ่ของศิลปะชั้นสูงตำนานศิลปะเมืองเพชรตั้งแต่สมัยสุโขทัย



TIPS การเดินทางในเพชรบุรี ไม่ต้องใช้รถส่วนตัว

สามารถใช้บริการเล้ง (รถกะบือ) เริ่มต้น
ประมาณ 20-30 บาท/เที่ยว หรือเหมา
พาเที่ยวพร้อมรถโดยประมาณ
300-500 บาท

พิเศษ! การรถไฟฯ มีขบวนนำเที่ยวเพชรบุรี
และเส้นทางสายใต้ไปทะเลสวย ๆ พาไป
สัมผัสวิถีชุมชนแบบใกล้ชิด ด้วยสิทธิพิเศษ
เฉพาะคนรักรถไฟ พร้อมชมอาหารท้องถิ่น
และกิจกรรมอีกเพียบ อยุ่ลิ้มติดตามเพจ
ทีมพิอาร์การรถไฟแห่งประเทศไทยไว้นะ!



Note!

รถเล้งเพชรบุรี เป็นสัญลักษณ์ประจำจังหวัดเพชรบุรี ใช้สัญจรภายใน
จังหวัด เรียกไปจุดต่าง ๆ หรือเหมาเที่ยวก็ได้ ช่วยให้ทริปนี้เดินเที่ยว
สบายไม่ต้องกังวล แต่อย่าลืมให้แวะซื้อลอดช่องน้ำตาลชั้นหอมหวาน
เติมแรงกันดอีนะ

ช่วงเย็น

15.52 น. นั่งรถไฟธรรมดา ขบวนที่ 262 สวนสนประดิพัทธ์ - กรุงเทพ
กลับ “สถานีกรุงเทพ (หัวลำโพง)” ราคาเริ่มต้น 34 บาท
ถึงกรุงเทพฯ เวลา 19.20 น.



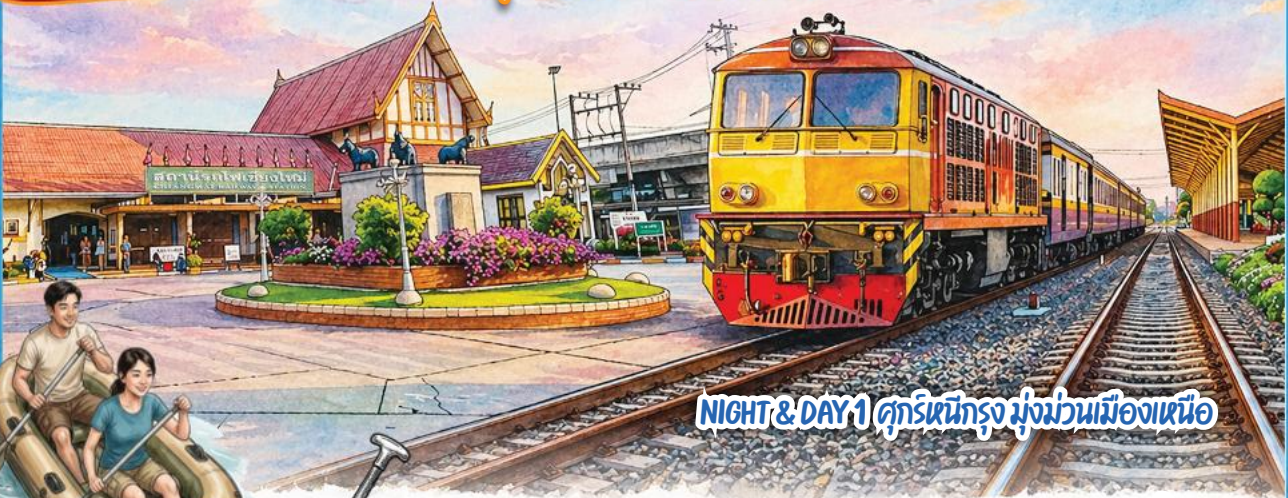
วารสารรถไฟสัมพันธ์

เอกสารเผยแพร่เพื่อการประชาสัมพันธ์

ฉบับที่ 2/2569

สามวันสามคืน
3 DAYS 3 NIGHT TRIP

กรุงเทพฯ - เชียงใหม่



NIGHT & DAY 1 ทัวร์เหนือกรุง มุ่งมั่นเมืองเหนือ

ทริปที่ 5

ทริป 3 วัน 3 คืน สายมันส์ห้ามพลาด

**ชวนแก๊งค์เพื่อนล่องแก่งก๊ิดท่าทาสายน้ำเมืองเหนือ
ด้วยงบไม่ถึง 3,000 บาท/คน**

ช่วงเช้า

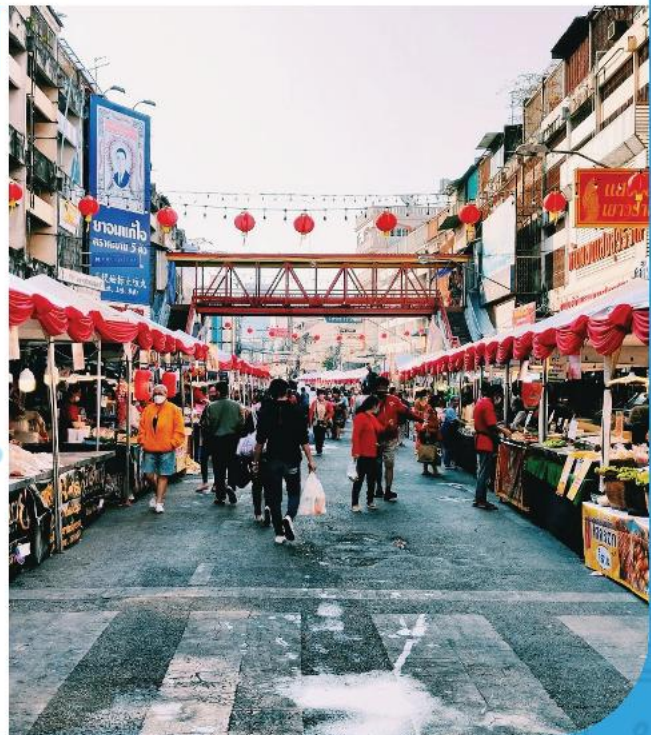
- 20.05 น. นั่งรถด่วนพิเศษ ขบวนที่ 13 กรุงเทพอภิวัฒน์ - เชียงใหม่ ไป “สถานีเชียงใหม่” ราคาเริ่มต้น 310 - 1,946 บาท
08.45 น. ถึง “สถานีเชียงใหม่” สถานีสุดท้ายของเส้นทางรถไฟสายเหนือในปัจจุบัน

เดินออกจากสถานีมาที่ถนนใหญ่ (300 เมตร) เลี้ยวขวาที่สามแยกไฟแดง เพื่อขึ้นรถสองแถวสายสันกำแพงไปตลาดวโรรสหรือกาดหลวง ราคา 20 บาท ตลาดเก่าแก่ของเมืองเชียงใหม่ที่เป็นจุดต่อรถ เชื่อมต่อคมนาคมมาตั้งแต่อดีตทั้งทางน้ำและการมาถึงของรถไฟ เพื่อต่อรถไปอำเภอแม่แตง ไปล่องแก่งก๊ิดที่ลำน้ำแม่แตง (อำเภอแม่แตงห่างจากสถานี 61.5 กม.)



Note!

หากไม่ได้นั่งรถสองแถวประจำทาง สามารถเรียกรถแดงที่หน้าสถานีเพื่อไปกาดวโรรสได้เลย ค่าบริการเริ่มต้น 30 - 50 บาท ขึ้นอยู่กับการตกลงกับคนขับรถ



วารสารรถไฟสัมพันธ์

เอกสารเผยแพร่เพื่อการประชาสัมพันธ์
ฉบับที่ 2/2569



ช่วงสาย - ช่วงเย็น

ซื้อของกินรองท้องในตลาดวโรรสไปกินระหว่างเดินทาง ก่อนไปทำควอร์ดเพื่อขึ้นรถสองแถวไปอำเภอแม่แตง ราคา 25-30 บาท มีรถออกทุกประมาณ 15 นาที นัดจุดรับกับผู้ให้บริการล่วงหน้าเพื่อเดินทางไปทำกิจกรรมได้เลยทันที โดยลำน้ำแม่แตงสามารถล่องแก่งได้ตลอดทั้งปี แต่จะมีน้ำเยอะและเชี่ยวมากที่สุดในช่วงฤดูฝน มีระยะทาง 5-10 กม. ค่าบริการเริ่มต้นประมาณ 500 บาท/คน เมื่อล่องแก่งเสร็จ สามารถอาบน้ำเปลี่ยนเสื้อผ้า เดินทางกลับเข้าที่พักในอำเภอเมืองเชียงใหม่ได้เลยทันที เพราะไม่ไกลจากเมือง



แก่งที๊ด

Must Do!

จองทริปล่องแก่งล่วงหน้าก่อนการเดินทาง และจุดนัดพบกับผู้ให้บริการล่วงหน้าให้เรียบร้อย เพื่อไม่ให้พลาดช่วงเวลาความมันส์ หลังจากนั้นเตรียมชุดลุยกิจกรรม ชุดสำหรับใส่เดินทางกลับ และกระเป๋าเก็บน้ำให้พร้อม



เช็คอินเข้าที่พัก แวะประตูท่าแพหรือใกล้เคียง เลือกได้ทั้ง Hostel ห้องพักหรือโรงแรม ราคาเริ่มต้น 150-250 บาท/คน เดินเล่นคลองแม่ข่า แลนด์มาร์กสุดชิคที่ปรับปรุงใหม่ให้เหมือนย่านคลองเมืองโตการของประเทศญี่ปุ่น สามารถหาของกินและถ่ายรูปบริเวณริมน้ำช่วงเย็น



คลองแม่ข่า



วารสารรถไฟสัมพันธ์
เอกสารเผยแพร่เพื่อการประชาสัมพันธ์
ฉบับที่ 2/2569



**DAY 2 เติมนมศิลป์-
สักการะสิ่งศักดิ์สิทธิ์คู่บ้านคู่เมือง**

ช่วงเช้า - ช่วงค่ำ

โบกรถแดงหรือเรียกจากแอปพลิเคชันไปส่ง “บ้านข้างวัด” แหล่งรวมงานคราฟท์ และศิลปะ มีทั้งคาเฟ่ กาแฟ อาหาร และจุดถ่ายรูป สามารถใช้เวลาอยู่ได้ 2-4 ชั่วโมงเพราะมีกิจกรรมเวิร์คช็อปต่าง ๆ มากมาย (ห่างจากสถานี 9 กม.)



เรียกรถไปถนนคนเดินท่าแพ เปิดเฉพาะวันอาทิตย์ โดยทำการปิดถนนห้ามรถเข้าตั้งแต่ประตูท่าแพถึงวัดพระสิงห์ เป็นระยะทางประมาณ 1 กม. สามารถไปถ่ายรูปกับกำแพงเมืองเก่า ชมการแสดง ชิมอาหาร ซอปของฝากตลอดเส้นทาง ก่อนกลับเข้าที่พัก



เดินหรือเรียกรถไปวัดอุโมงค์ วัดอายุมากกว่า 700 ปี ตั้งอยู่ในสวนป่าใกล้ตัวเมือง มีอุโมงค์และเจดีย์ที่ปกคลุมด้วยมอสและเฟิร์นสีเขียว มีความสวยงามและสดชื่นในช่วงฤดูฝนมาก (ห่างจากบ้านข้างวัด 1.5 กม.)



Note!

บนถนนคนเดินท่าแพ มีวัดเจดีย์หลวง วัดเก่าแก่กลางเมือง อายุเกือบ 700 ปี ที่มีคุณค่าทางประวัติศาสตร์ในการสร้างเมืองเชียงใหม่ด้วย

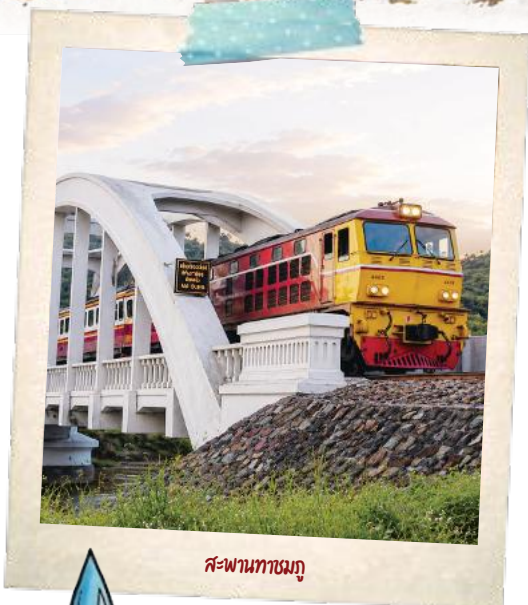
วารสารรถไฟสัมพันธ์

เอกสารเผยแพร่เพื่อการประชาสัมพันธ์
ฉบับที่ 2/2569



DAY 3 บอกลาเชียงใหม่หนึ่งรถไฟกลับบ้าน

ช่วงเช้า - ช่วงบ่าย



สะพานทามกู่

กินอาหารเช้า พักผ่อนให้เต็มที่ หรือออกไปเดินที่ถนนช้างม้อยเก่า เพื่อสัมผัสบรรยากาศชิล ๆ ของเมืองเชียงใหม่ ก่อนเตรียมตัวออกเดินทางกลับกรุงเทพฯ ในช่วงบ่าย

15.30 น. นั่งรถด่วน ขบวนที่ 52 เชียงใหม่ - กรุงเทพมหานคร มีทั้งตู้นั่งพัดลม และตู้นอนปรับอากาศใช้เวลาประมาณ 14 ชั่วโมง ถึง “สถานีกรุงเทพอภิวัฒน์” เวลาประมาณ 05.10 น. ของวันถัดไป

Note!

ชมวิวป่าเขาสองข้างทางก่อนพระอาทิตย์ตกดิน มีไฮไลต์ที่น่าสนใจคือ ดอยขุนต่าน สะพานขาวทามกู่ อุโมงค์รถไฟ แนะนำให้นั่งช่วงท้ายขบวนเพื่อรอดูรถไฟเข้าโค้ง

TIPS การเดินทางในเชียงใหม่ไม่ต้องใช้รถส่วนตัว

สามารถใช้บริการรถสองแถวหรือรถแดง (เริ่มต้นประมาณ 20 บาท) หรือเรียกผ่านแอปพลิเคชัน



อุโมงค์ขุนต่าน



วารสารรถไฟสัมพันธ์

เอกสารเผยแพร่เพื่อการประชาสัมพันธ์
ฉบับที่ 2/2569

สองวันหนึ่งคืน
2 DAYS 1 NIGHT TRIP

กรุงเทพฯ - มวกเหล็ก

ทริปที่ 6

เหน็ดความวุ่นวายไปฮิลลิ่ง 2 จังหวัดใกล้กรุง

สุดอากาศบริสุทธิ์ให้เต็มปอด กอดต้นไม้พักใจที่มวกเหล็ก
ทริป 2 วัน 1 คืน ด้วยงบไม่ถึง 1,400 บาท/คน

มวกเหล็ก
MUAK LEK

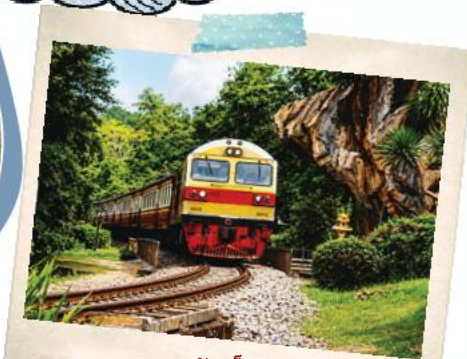
DAY 1 สัมผัสธรรมชาติและสายน้ำให้ร่างกายได้พักผ่อน

- 07.10 น. นั่งรถเร็ว ขบวนที่ 135 กรุงเทพอภิวัฒน์ - อุบลราชธานี
ออกจาก “สถานีกลางกรุงเทพอภิวัฒน์” ราคาเริ่มต้น 60 บาท
- 10.02 น. เชื้อคือน “สถานีมวกเหล็ก” จุดผ่านของรถไฟในสมัยอดีต
ที่เชื่อมต่อสายตะวันออกเฉียงเหนือกับเมืองหลวง

Note!

ปัจจุบันเส้นทางรถไฟ กรุงเทพฯ - มวกเหล็ก ยังพาผ่าน
บรรยากาศของเทือกเขาตองพญาเย็น ลองเลือกที่นั่งฝั่งซ้ายตาม
ทิศทางขบวนรถเพื่อชมผาเสด็จ ช่วงโค้งของเส้นทางรถไฟ
และรางรถไฟลอยฟ้าเส้นใหญ่ที่สูงประมาณ 48-50 เมตร
ได้อย่างใกล้ชิด

ภาพวิวเหล่านี้อาจกลายเป็นความทรงจำของเส้นทางเดิม
ก่อนที่ทางรถไฟลอยฟ้าและสถานีมวกเหล็กแห่งใหม่จะเปิดให้
บริการ เพื่อยกระดับระบบการเดินทางในอนาคต



ผาเสด็จ



วารสารรถไฟสัมพันธ์
 เอกสารเผยแพร่เพื่อการประชาสัมพันธ์
 ฉบับที่ 2/2569



ช่วงเช้า - ช่วงบ่าย

เดินทางไปสัมผัสธรรมชาติอย่างใกล้ชิดให้ใจฟูที่ “สวนรุกขชาติมวกเหล็ก” (ห่างจากสถานี 1.5 กม.) มีค่าเข้า 20 บาท/คน สวนธรรมชาติริมรั้วที่มีลำธารน้ำตกไหลผ่าน เรียกขานกันว่าน้ำตกมวกเหล็ก รายล้อมด้วยต้นไม้ น้อยใหญ่ และมีอุโมงค์ต้นไม้เป็นไฮไลท์ เหมาะสำหรับเดินเล่น พักผ่อน หรือถ่ายภาพท่ามกลางบรรยากาศสงบของธรรมชาติ ศึกษาระบบนิเวศและสัมผัสธรรมชาติอย่างใกล้ชิด (เวลาทำการ 8.00 - 16.30 น.) หากมาวันเสาร์ - อาทิตย์ในสวนฯ มีร้านค้าสวัสดิการให้บริการด้วย

Note!
 สวนรุกขชาติมวกเหล็ก มีจุดเช็คอินธรรมชาติที่ตั้งอยู่กึ่งกลางระหว่างสระบุรี และ นครราชสีมา โดยมีลำธารน้ำตกมวกเหล็กเป็นเส้นแบ่งเขต เพียงข้ามสะพานแขวนหรือเดินข้ามลำธาร ก็เหมือนได้เปลี่ยนจังหวัดเที่ยวได้ 2 ที่ในไม่กี่ก้าว

ช่วงเย็น

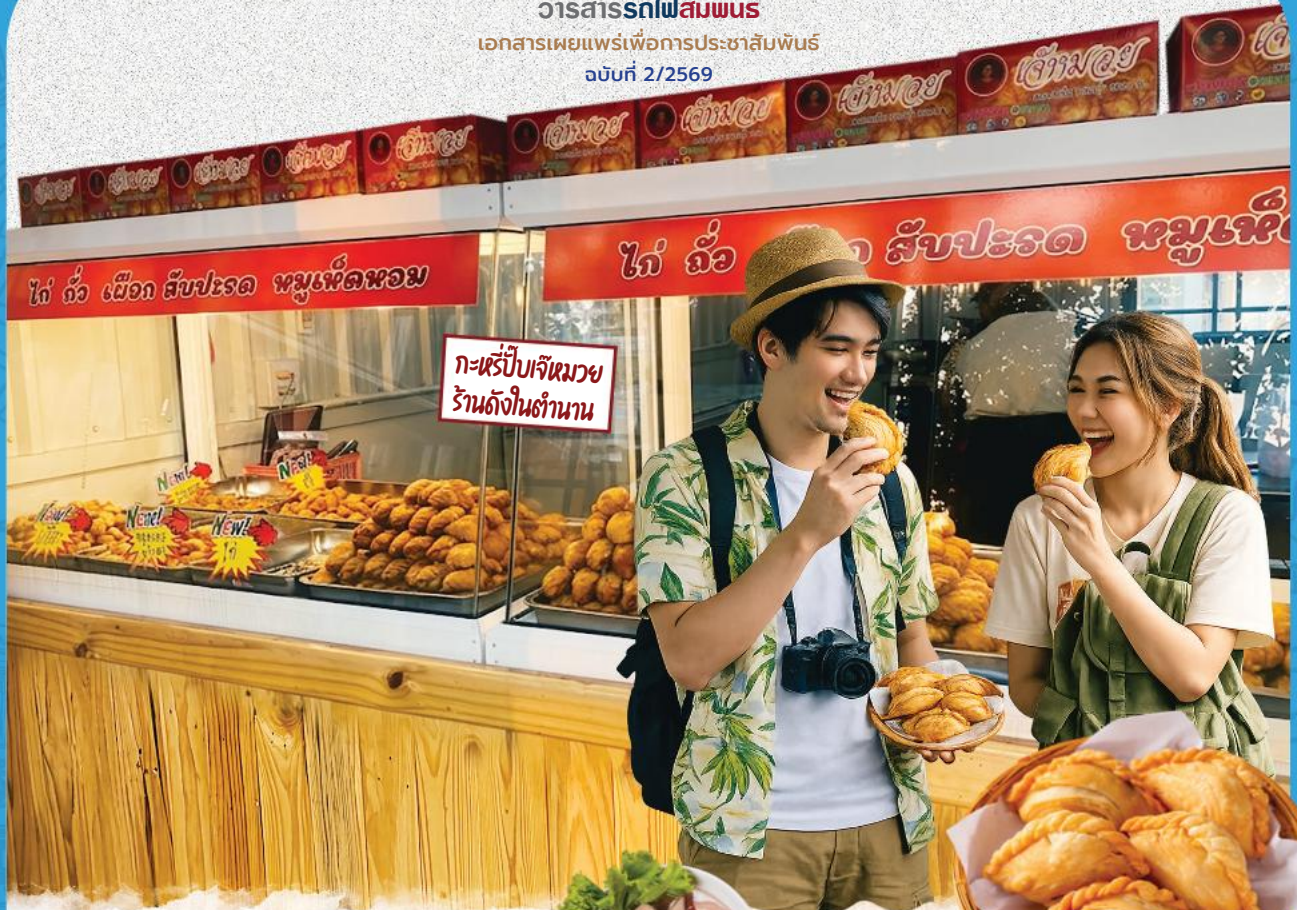
แวะกินจานเด็ด “สเต็กโคขุน” มวกเหล็กสเต็กเฮาส์ (ห่างจากสถานี 2.8 กม.) ราคาประมาณ 250 - 500 บาท ขึ้นอยู่กับชิ้นส่วนของเนื้อสัตว์หรือเดินเล่นตะลุยกินร้านเด็ดท้องถิ่นที่ตลาดใต้ร่มมวกเหล็ก บริเวณแถวทอนาฬิกามวกเหล็กได้เลย (ห่างจากสถานี 1.5 กม.)

สามารถพักค้างคืนริมน้ำที่สวนรุกขชาติมวกเหล็ก รีสอร์ท โรงแรม เช่น ริมน้ำเรสซิเดนซ์ หรือที่พักอื่น ๆ ราคาเริ่มต้นประมาณ 700 บาท/คืน (ขึ้นอยู่กับเงื่อนไขการเข้าพักและช่วงเวลาของสถานที่นั้น ๆ)



วารสารรถไฟสัมพันธ์

เอกสารเผยแพร่เพื่อการประชาสัมพันธ์
ฉบับที่ 2/2569



DAY 2 ดื่มด่ำกับธรรมชาติและวิถีท้องถิ่น

ช่วงเช้า

สัมผัสบรรยากาศตอนเช้าให้เต็มอิ่ม ก่อนเตรียมตัว ออกไปเดินเล่นหาอาหารเช้ารับประทาน และชิมอาหารเช้า “อู๊ดมเลือดหมู” ที่มีทั้งโจ๊ก ข้าวผัดปู ไข่ลาวก อื่น ๆ และเครื่องดื่ม ด้วยราคา 30 - 60 บาท/จาน

อย่าลืมซื้อของฝาก “กะหรี่ปั๊บบึง” ของเด็ดมวกเหล็ก กลับไปฝากคนที่บ้านด้วยนะ

14.40 น. นั่งรถเร็ว ขบวนที่ 136 อุบลราชธานี - กรุงเทพ อภิวัฒน์ กลับไป “สถานีกลางกรุงเทพอภิวัฒน์” ราคาเริ่มต้น 60 บาท ถึงปลายทางเวลา 18.00 น.



ฟาร์มโคนมไทย-เดนมาร์ก



ร้านกะหรี่ปั๊บบึงเจ็ดหมวยเป็นร้านดังในตำนาน และมีร้านอื่น ๆ ตั้งอยู่ บนถนนมิตรภาพห่างจากสถานี 5 กม. แต่ถ้าวินิจฉัยไกลจากสถานียังมี “ร้านสกุลพร เคอร์รี่ฟัวตัวเล็ก” ที่ทำสดใหม่ทุกวันขนาดพอดีคำ ห่างจากสถานีเพียง 600 ม.เท่านั้น

TIPS การเดินทางไม่ต้องใช้รถส่วนตัว

สามารถใช้บริการรถสองแถวหรือรถวินไปจุดต่าง ๆ (เริ่มต้นประมาณ 20-50 บาท/เที่ยว) ถ้าใครซื้อมอเตอร์ไซด์เป็น สามารถติดต่อดูรถเช่า เริ่มต้น 350 บาท/วัน ไม่รวมน้ำมันรถ หรือจ้างเหมารถเริ่มต้น 500 บาท/เที่ยว

อย่าลืมติดตามเพจทีมเพื่อารักรารถไฟแห่งประเทศไทยไว้ด้วยนะ!



วารสารรถไฟสัมพันธ์

เอกสารเผยแพร่เพื่อการประชาสัมพันธ์ ฉบับที่ 2/2569



เปิดประสบการณ์ "ฤดูหนาว" สุดพิเศษ

สัมผัสไอหนาวแห่งธรรมชาติ ผ่าน 3 เส้นทางรถไฟ ที่จะพาคุณย้อนเวลาสู่มองเก่าและอารยธรรมอันงดงามของไทย



สูดอากาศเย็นสบายท่ามกลางขุนเขา ชมทะเลหมอกและแสงแรกของวัน พร้อมออกเดินทางสู่ นครปฐม ภูเวียง และสุโขทัย เมืองแห่งอารยธรรมไทย ที่เต็มไปด้วยเสน่ห์และความทรงจำแสนอบอุ่น

ทุกเส้นทางได้รับการคัดสรรอย่างลงตัว ทั้งธรรมชาติ อาหารท้องถิ่น และวิถีชีวิตชุมชน เพื่อให้ฤดูหนาวครั้งนี้ กลายเป็นอีกหนึ่งการเดินทางที่น่าประทับใจ



DISCOVER THE MAGIC OF WINTER

FEEL THE BEAUTY OF THAILAND'S COOL SEASON THROUGH 3 MEMORABLE RAILWAY JOURNEYS THAT TAKE YOU BACK IN TIME TO HISTORIC TOWNS AND TIMELESS HERITAGE.

Breathe in the fresh mountain air, watch the morning mist and sunrise, and journey through Nakhon Pathom, Phu Wiang, Sukhothai, and Thailand's timeless heritage towns.

Each journey blends beautiful scenery, local cuisine, and community charm - making this winter a journey to remember.



อุทยานแห่งชาติภูเวียง



พระปฐมเจดีย์



สถานีพิฆเนศโลก



สองวันสองคืน
2 DAYS 2 NIGHT TRIP

วารสารรถไฟสัมพันธ์
เอกสารเผยแพร่เพื่อการประชาสัมพันธ์
ฉบับที่ 2/2569

กรุงเทพฯ - ขอนแก่น



ทริปที่ 7
ชวนแกงค์เพื่อนไปช้อนเวลา 2 วัน 2 คืน

ช่วงค่ำ - ช่วงเช้า

- 21.25 น. นั่งรถเร็ว ขบวนที่ 133 กรุงเทพอภิวัฒน์ - เวียงจันทน์ (คำชะหวาด) ออกเดินทางจาก “สถานีกลางกรุงเทพอภิวัฒน์” ด้วยราคาตัวเริ่มต้นที่ 587 - 677 บาท
- 05.10 น. ได้เวลาเช็คอิน “สถานีขอนแก่น” สถานีรถไฟยกระดับแห่งแรกของภาคอีสาน แวะพักยืดเส้นยืดสาย เดินเล่นตลาดเช้า เดิมพลังที่ศูนย์อาหาร บริเวณหน้าสถานี ตรงไป “วัดพระธาตุอารามหลวง” สร้างขึ้นเมื่อ พ.ศ. 2332 โดยเจ้าเมืองขอนแก่นคนแรก (ห่างจากสถานี 1.8 กม.)
- 10.00 น. นั่งรถโดยสารจากสถานีรถ บขส. ขอนแก่นไปอำเภอภูเวียง (ห่างจากสถานี 63.9 กม.) ราคาเริ่มต้น 65 บาท ถึงอำเภอภูเวียงแล้ว เตรียมเสบียงให้พร้อมก่อนขึ้นอุทยานแห่งชาติภูเวียง

นอนรถไฟไปเขาคมหนาว
นับดาวท่ามกลางโลกล้านปีที่ภูเวียง
ตัวของไม่ถึง 2,200 บาท/คน

NIGHT & DAY 1 นอนรถไฟใต้ดินอุ่น
ก่อนลงเติมพลังมื้อเช้าที่สถานีขอนแก่น

Note!

ขบวนที่ 133 มีทั้งรถนั่งและรถนอน โดยรถไฟนอน JR West มีรูปแบบห้องพักเป็น 4 ที่นั่ง/ที่นอน หากไป 4 คนจะมีความเป็นส่วนตัวมาก

Must Do!

เตรียมเสบียง อาหาร ขนม และเครื่องดื่ม ที่อำเภอภูเวียงก่อนเดินทางขึ้นสู่อุทยานฯ



วารสารรถไฟสัมพันธ์
เอกสารเผยแพร่เพื่อกรมประชาสัมพันธ์
 ฉบับที่ 2/2569



ผาชมตะวัน



ลานกางเต็นท์อุทยานแห่งชาติภูเวียง

DAY 2 เริ่มต้นเช้ารับตะวันใหม่
เตรียมนั่งรถไฟ
ชิมไก่ย่างเขาสวนกวาง



ช่วงเช้า - ช่วงบ่าย

ชมพระอาทิตย์ขึ้นที่ “ผาชมตะวัน” เพื่อดื่มด่ำกับธรรมชาติ ก่อนออกเดินทางกลับสู่เมืองกรุง ตีมาแพที่ “ร้านขุนดง” ร้านอาหารสวัสดิการของอุทยานฯ เพื่อเริ่มวันใหม่อย่างสดชื่น ก่อนกลับลงมาด้านล่าง (เปิดเวลา 05.30 น.)

- 07.30 น. นั่งรถโดยสารจากสถานีรถ บขส. ภูเวียงกลับไป บขส. ขอนแก่น
- 09.30 น. ถึง บขส. ขอนแก่น เรียกรถสองแถวไปสถานีขอนแก่น เตรียมเดินทางกลับ กรุงเทพฯ
- 10.11 น. เตรียมเดินทางกลับ กรุงเทพฯ กับขบวนรถด่วน ขบวนที่ 76 หนองคาย - กรุงเทพฯอภิวัฒน์
- 16.35 น. ถึง “สถานีกลางกรุงเทพอภิวัฒน์”

Note:
 สามารถจองบ้านพักของอุทยานฯ ได้ที่เพจ Facebook ของอุทยาน ราคาเริ่มต้น 800 บาทต่อคืน (นอนได้ 2 คน) หรือเข้าเดินท์และอุปกรณ์ต่าง ๆ เริ่มต้น 225 บาท/เดินท์ (เดินท์ขนาด 3 คน)

ช่วงเที่ยง - ช่วงเย็น

ต่อรถสามล้อเครื่องเข้าอุทยานแห่งชาติภูเวียง (ห่างจากอำเภอกุเวียง 18 กม.) ราคาเหมารถเริ่มต้น 100 - 200 บาท เชื้อคือน “อุทยานแห่งชาติภูเวียง” ค่าเข้าอุทยานเริ่มต้น 10 - 20 บาท/คน หากมีรถมาด้วยคิดเพิ่ม 20 - 30 บาท/คัน เดินศึกษาธรรมชาติ ที่ยวนน้ำตกตาดฟ้า ดูลมชุดค้นไดโนเสาร์ของจริง เตรียมเข้าที่พัก/กางเต็นท์นอนดูดาวยามค่ำคืน ค่ากางเต็นท์ 30 บาท/คน



หลุมขุดค้นไดโนเสาร์



TIPS การเดินทางในขอนแก่น ไม่ต้องใช้รถส่วนตัว

สามารถใช้บริการรถโดยสารประจำทาง และรถสามล้อขึ้นอุทยาน แต่ถ้าในเมืองเรียกผ่านแอปพลิเคชันได้สะดวกมาก พลาดไม่ได้! การรถไฟฯ มีทริปรถไฟท่องเที่ยวบนเส้นทางรถไฟ สายอีสานอื่น ๆ พร้อมกิจกรรมอีกเพียบ รับรองถูกใจแน่นอน! อย่าลืมติดตามเพจทิมพีอาร์การรถไฟแห่งประเทศไทยไว้นะ!



สามวันสองคืน
3 DAYS 2 NIGHT TRIP

วารสารรถไฟสัมพันธ์
เอกสารเผยแพร่เพื่อการประชาสัมพันธ์
ฉบับที่ 2/2569

กรุงเทพฯ - พิษณุโลก



ทริปที่ 8
ชวนคนรู้ใจไปชมประวัติศาสตร์ 2 แผ่นดิน ทริป 3 วัน 2 คืน
ย้อนรอยอาณาจักรพระร่วงรุ่งอรุณแห่งความสุข
ด้วยงบไม่ถึง 2,400 บาท/คน



DAY 1 เดินทางสู่มืองสองแคว แลตะลุยมือค้ำที่ถนนคนเดิน

ช่วงเช้า - ช่วงค่ำ

- 07.30 น. นั่งรถด่วนพิเศษ ขบวนที่ 7 กรุงเทพอภิวัฒน์-เชียงใหม่ ออกเดินทางจาก “สถานีกลางกรุงเทพอภิวัฒน์” ด้วยราคาตัวเริ่มต้นที่ 397 บาท
- 11.48 น. ได้เวลาเช็คอิน “สถานีพิษณุโลก” สถานีรถไฟเก่าที่ถูกสร้างในสมัยรัชกาลที่ 6 ในสมัยสงครามโลกครั้งที่ 2 สถานีเป็นเป้าโจมตีทางอากาศของฝ่ายสัมพันธมิตร เมื่อสงครามสงบลง จึงได้ก่อสร้างอาคารขึ้นมาใหม่ ทดแทนอาคารเดิมและใช้จนมาถึงปัจจุบัน ถ่ายรูปคู่สถานีรถไฟอาคารไม้ 2 ชั้นที่มีสถาปัตยกรรมเก่าแก่แต่ร่วมสมัย ที่มีห้วงจักรไอน้ำที่เคยใช้งานจริง ตั้งแสดงอยู่ ด้านหน้าห้วงจักรไอน้ำ Ten-wheeler หมายเลข 181 ที่ตั้งอยู่ เคยถูกนำมาใช้งานในปี พ.ศ. 2462 จนกระทั่งปลดระวาง



แวะกินก๋วยเตี๋ยวหอยขาริมถนน ร้านดังที่ใครมาแล้วต้องห้ามพลาด (ห่างจากสถานี 1.7 กม.) แล้วเดินไปไหว้สักการะ “หลวงพ่อดโต” วัดพระศรีรัตนมหาธาตุวรมหาวิหาร และ “วัดนางพญา” ที่อยู่ฝั่งตรงข้าม

Note!
ห้ามลืมไปวิหารพระพุทธเจ้าเข้าหินพพาน ซึ่งมีแห่งเดียวในไทย พระที่เชื่อว่าหล่นมาจากเศษทองที่เหลือนจากการหล่อพระประธานหลัก และทิวเวสสุวรรณโบราณที่มีทิวทางไม้อะมัลที่โตนและสร้างตั้งแต่สมัยอยุธยา



วารสารรถไฟสัมพันธ์

เอกสารเผยแพร่เพื่อการประชาสัมพันธ์
ฉบับที่ 2/2569



ช่วงค่ำ

เดินถนนคนเดินพิษณุโลก* ชิมอาหารท้องถิ่น ข้าวจี๋ ไข่ป๋าม ฯลฯ ก่อนเข้าที่พัก**

Note!

*ถนนคนเดินพิษณุโลก เปิดเฉพาะวันเสาร์เท่านั้น

**ตกเย็นสามารถเข้าพักที่โรงแรม รีสอร์ท หรือห้องพักไม่ไกลจากสถานี เช่น “ไฟลีนพิษณุโลก” หรือที่พักอื่น ๆ มีราคาเริ่มต้นมาตรฐาน 350-700 บาท/คืน (ขึ้นอยู่กับเงื่อนไขการเข้าพักและช่วงเวลาของสถานที่นั้น ๆ)



ข้าวจี๋



ไข่ป๋าม



DAY 2 มุ่งหน้าสู่มรดกโลกสุโขทัย และระตรากาลในเมืองเก่า



ช่วงเช้า - ช่วงบ่าย



- 07.30 น. นั่งรถโดยสาร บขส. ออกจากสถานีขนส่งพิษณุโลก ด้วยราคาตัวเริ่มต้นที่ 110 บาท ใช้เวลาเดินทางประมาณ 1 ชั่วโมง ถึงสถานีขนส่งสุโขทัย นั่งรถสองแถวสายเมืองใหม่ - เมืองเก่าที่ บขส. ไปลงด้านหน้าอุทยานประวัติศาสตร์สุโขทัย ค่าโดยสารประมาณ 10 - 15 บาท
- 09.00 น. เช็คอิน “อุทยานแห่งชาติประวัติศาสตร์สุโขทัย” แหล่งท่องเที่ยวระดับ UNESCO มีสถาปัตยกรรมและโบราณสถานมากมายให้ชื่นชม ความสวยงามและแปลกตาอันเป็นศิลปะแห่งยุคสมัยนั้น เช่าจักรยานด้านหน้าอุทยานฯ ราคา เริ่มต้นวันละ 30 - 50 บาท/คัน มีค่าธรรมเนียมเช่าอุทยาน 20 บาท/คน และค่านำจักรยานเข้าอุทยาน 10 บาท/คัน

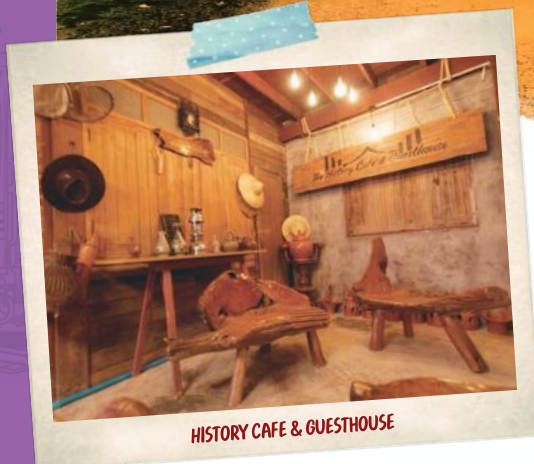


Note!

การเที่ยวชมอุทยานประวัติศาสตร์ฯ ใช้เวลาอย่างน้อย 2-3 ชั่วโมง สำหรับเยี่ยมชมสถานที่สำคัญ และสามารถปั่นออกไปด้านนอกอุทยานประวัติศาสตร์ฯ เพื่อชมโบราณสถานสำคัญภายนอกและร้านอาหารรอบ ๆ ได้อีกด้วย เมื่อซื้อบัตรแล้วสามารถเดินทางเช่า-ออกได้ตลอดทั้งวัน

วารสารรถไฟสัมพันธ์

เอกสารเผยแพร่เพื่อการประชาสัมพันธ์
ฉบับที่ 2/2569



HISTORY CAFE & GUESTHOUSE



ช่วงค่ำ

เดินเล่นชมบรรยากาศเมืองเก่ายามค่ำคืน
ที่มีแสงไฟส่องสว่างวัดสำคัญ นั่งชม
พระอาทิตย์ตกชิล ๆ ริมน้ำภายใน
อุทยานประวัติศาสตร์ฯ หรือเดินเล่น
ตลาดเย็นที่เมืองสุโขทัย



พระอานะ วัดศรีชุม

Note!

ตกเย็นสามารถเข้าพักที่โรงแรม เกสเฮาส์ หรือห้องพักริมไกลจากเมืองเก่า เช่น
“The History Cafe & Guesthouse” หรือที่พักอื่น ๆ ราคาเริ่มต้นมาตรฐาน
400-800 บาท/คืน (ขึ้นอยู่กับเงื่อนไขการเข้าพักและช่วงเวลาของสถานที่นั้น ๆ)

DAY 3 เก็บตกอัตลักษณ์พร้อมเดินทางกลับบ้าน

ช่วงเช้า - ช่วงบ่าย

- 08.00 น. ออกจากจังหวัดสุโขทัย ถึงสถานีขนส่งพิษณุโลก
- 09.30 น. นั่งรถสามล้อถีบหรือรถตุ๊กตุ๊กหวัทบก เที่ยวชมในตัวเมือง
เขมารตเดินทางเริ่มต้น 150 บาท
- 13.26 น. นั่งรถด่วนพิเศษ ขบวนที่ 8 เชียงใหม่ - กรุงเทพอภิวัฒน์ ออกจาก
สถานีพิษณุโลก ด้วยราคาตัวเริ่มต้นที่ 397 บาท!
- 17.40 น. กลับถึงสถานีกลางกรุงเทพอภิวัฒน์

Note!

รถสามล้อถีบและรถตุ๊กตุ๊กหวัทบก คือเอกลักษณ์การเดินทางของเมือง
พิษณุโลกที่กำลังค่อย ๆ เลือนหายไปตามกาลเวลา หากมีโอกาสมาเยือน
อย่าลืมเก็บภาพบรรยากาศเหล่านี้ไว้เป็นอีกหนึ่งความทรงจำของเมืองสองแคว



TIPS การเดินทางในพิษณุโลก/สุโขทัยไม่ต้องใช้รถส่วนตัว

สามารถใช้บริการสองแถวประจำทางหรือเขมารตตุ๊กตุ๊กหวัทบก
แต่ถ้าในเมืองเรียกกรรณผ่านแอปพลิเคชันได้สะดวกมาก
เตรียมตัวให้พร้อม! การรถไฟฯ มีทริปรถไฟท่องเที่ยว
บนเส้นทางสายเหนือและเส้นทางพิเศษอื่น ๆ เป็นประจำ

อย่าลืมติดตามเพจทิมพีอาร์การรถไฟแห่งประเทศไทยไว้นะ!



เที่ยววันเดียว
ONE DAY TRIP

วารสารรถไฟสัมพันธ์

เอกสารเผยแพร่เพื่อการประชาสัมพันธ์
ฉบับที่ 2/2569

กรุงเทพฯ - นครปฐม



สถานีนครปฐม



ทริปที่ ๑ ชวนครอบครัวเที่ยวใกล้กรุงครบจบวันเดียว
ไหว้พระปฐมเจดีย์ ก่อนชวนไปช้อนรอยอารยธรรมทวารวดี ด้วยงบไม่ถึง 800 บาท/คน

ช่วงเช้า - ช่วงบ่าย

- 07.20 น. นั่งรถธรรมดา ขบวนที่ 255 ธนบุรี - หลังสวน ออกจาก “สถานีธนบุรี”
ราคาเริ่มต้น 10 บาท
- 08.35 น. ถึง “สถานีนครปฐม” อย่ำลิ้มรื่องท้องด้วยอาหารคาวหวานที่ขายอยู่ด้านหน้า
สถานีรถไฟ ราคาเริ่มต้น 30 บาท

เดินไปสักการะ “พระร่วงโรจนฤทธิ์” พระคู่บ้านคู่เมืองนครปฐม ประดิษฐานอยู่ที่องค์พระปฐมเจดีย์
(ห่างจากสถานี 850 เมตร)

หลังจากนั้นจึงเดินไปไหว้พระขอพรตามจุดต่าง ๆ ได้เลย เพื่อเสริมความเป็นสิริมงคล เรียนรู้อารยธรรม
ทวารวดีที่ “พิพิธภัณฑสถานแห่งชาติพระปฐมเจดีย์” ศึกษาเรื่องราวความรุ่งเรืองของเมืองในอดีต
ก่อนที่จะเป็นจังหวัดนครปฐมในปัจจุบัน มีค่าเข้าชม 20 บาท/คน



Note!

การเดินทางสามารถเลือกเดินทางจากสถานีกรุงเทพอภิวัฒน์ได้เช่นกัน
และในอนาคตรถไฟฟ้าชานเมืองสายสีแดงจะขยายเส้นทางจากตลิ่งชัน
ไปถึงนครปฐมด้วย แต่บนขบวนรถอาจจะไม่มีของอร่อยเท่ากับการนั่ง
มาจากสถานีธนบุรีนะ

วารสารรถไฟสัมพันธ์

เอกสารเผยแพร่เพื่อการประชาสัมพันธ์
ฉบับที่ 2/2569



❄️ ตะลุยเลือกชิมอาหารคาวหวาน และอุดหนุนสินค้าดังกลับบ้าน



หมั่นปิ้งโบราณ



ข้าวหมูแดง ❄️



ข้าวปั้น ❄️



กล้วยทับอบ



ก๊วยช่าย

ช่วงเช้า - ป้าย ❄️

ชิมข้าวหมูแดงอาหารทางวัฒนธรรมที่โดดเด่นของจังหวัดนครปฐม จากร้านดัง เช่น ร้านนายฉิว ร้านตั้งฮะเส็ง ฯลฯ พร้อมเดินตะลุยเลือกชิมอาหารคาวหวาน และอุดหนุนสินค้าดังกลับบ้าน เช่น ส้มโอ หมูแผ่น ขนมบัวบินมะพร้าวอ่อน ขนมก๊วยช่าย ขนมเบื้องโบราณ กล้วยทับ จากตลาดกลางและตลาดบนที่อยู่บริเวณหน้าองค์พระฯ

16.24 น. นั่งรถธรรมดา ขบวนที่ 258 น้ำตก-ธนบุรี ออกจากสถานี นครปฐม ราคาเริ่มต้น 10 บาท

17.40 น. ถึง “สถานีธนบุรี” พร้อมเดินทางกลับบ้านอย่างมีความสุข

Note!

หากต้องการอยู่ที่ตลาดได้รุ่งองค์พระปฐมเจดีย์ในช่วงเย็นต่อ สามารถนั่งรถตู้โดยสารกลับกรุงเทพฯ ได้

TIPS การเดินทางในนครปฐม ไม่ต้องใช้รถส่วนตัว

สามารถใช้บริการรถโดยสารประจำทาง หรือเรียกกรผ่านแอปพลิเคชัน ได้สะดวกสบายมาก

พิเศษ! การรถไฟฯ มีทริปท่องเที่ยวนครปฐมทั้งนำเที่ยว ชิม ทำกิจกรรมแบบจัดเต็ม และขบวนรถจักรไอน้ำในโอกาสพิเศษ อย่าลืมหันติดตามเพจทีมทีอาร์การรถไฟแห่งประเทศไทยไว้นะ!



จาก 9 ทริป 3 ฤดูกาล

สร้างประสบการณ์ท่องเที่ยวทางรถไฟผ่านเส้นทาง
ที่เต็มไปด้วยประวัติศาสตร์ วัฒนธรรม และเสน่ห์ของ
ชุมชนท้องถิ่น

ร่วมออกเดินทางผ่านภูเขา แม่น้ำ เมืองเก่า ชายทะเล และธรรมชาติที่
งดงาม พร้อมสนับสนุนเศรษฐกิจและวิถีชีวิตของชุมชน ตลอดเส้นทาง
รถไฟทั่วประเทศไทย

พร้อมลิ้มรสอาหารพื้นถิ่น เรียนรู้วัฒนธรรม และเก็บเกี่ยวความทรงจำ
จากการเดินทางที่มีคุณค่าในทุกฤดูกาล



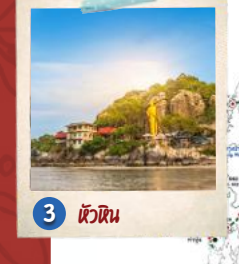
5 เชียงใหม่



9 นครปฐม



4 เพชรบุรี



3 หัวหิน



8 พิษณุโลก



7 ขอนแก่น



1 สระบุรี



6 สระบุรี



2 ฉะเชิงเทรา

9 JOURNEYS ACROSS THAILAND'S 3 SEASONS



**DISCOVER MEMORABLE RAILWAY JOURNEYS THROUGH
ROUTES RICH IN HISTORY, CULTURE, AND LOCAL CHARM.**

Travel through mountains, rivers, historic towns, seaside escapes,
and beautiful landscapes - while supporting local communities
and regional economies across Thailand.

Enjoy local cuisine, cultural experiences, and unforgettable
memories through meaningful railway journeys.



วารสารรถไฟสัมพันธ์

เอกสารเผยแพร่เพื่อการประชาสัมพันธ์
ฉบับที่ 2/2569

ของใช้ที่สำหรับการเดินทางด้วยรถไฟ ในทุกฤดูกาล

เตรียมอุปกรณ์ให้พร้อม เพื่อให้ทุกการเดินทาง
สะดวกสบาย ปลอดภัย และสนุกยิ่งขึ้นในทุกสภาพ
อากาศ

TRAVEL ESSENTIALS FOR RAILWAY JOURNEYS IN EVERY SEASON

Prepare the right essentials to make every railway
journey comfortable, safe, and enjoyable through
every season.



ฤดูร้อน

ควรพกอุปกรณ์กันแดด หมวก แว่นกันแดด พัดลมพกพา
และน้ำดื่ม

In summer, bring sun protection, a hat, sunglasses,
a portable fan, and drinking water.

ฤดูฝน

เตรียมเสื้อกันฝน รองเท้ากันลื่น ซิปล็อก และของใช้
กันเปียก

During the rainy season, prepare rain
gear, non-slip shoes, zip bags, and
waterproof essentials.



ฤดูหนาว

ส่วนฤดูหนาว อย่าลืมเสื้อกันหนาว ผ้าพันคอ ลิปปาล์ม และ
อุปกรณ์ดูแลสุขภาพ

For winter journeys, don't forget warm clothing,
a scarf, lip balm, and health essentials.

เพียงเตรียมตัวให้เหมาะกับแต่ละฤดูกาล ก็พร้อมออกเดินทาง
บนเส้นทางรถไฟไทยได้อย่างมั่นใจและมีความสุข

With the right preparation for each season, you'll
be ready to explore Thailand by rail with comfort
and confidence.





คณะกรรมการและคณะผู้บริหาร การรถไฟแห่งประเทศไทย

คณะกรรมการ

- รอการแต่งตั้ง
- นายวิมล รุขวิวัฒน์จินดา
- นายคันสนะ สุริยะโยธิน
- นางสาวศุภกรศิริ อภิญญาวัฒน์
- นายอภิรัฐ ไชยวงศ์น้อย
- นายอาทิตย์ สุริยาภิวัฒน์
- นายอารีศักดิ์ เสถียรภาพยุทธ์
- นายอนันต์ โพธิ์นัมแดง

ประธานกรรมการรถไฟ
กรรมการรถไฟ
กรรมการรถไฟ
กรรมการรถไฟ
กรรมการรถไฟ
กรรมการรถไฟ
กรรมการรถไฟ
กรรมการและเลขาธิการ

- นายวีระชัย ถาวร
- นางสินินาถ เลียงเสนาะ
- นายวุฒิไกร วัชชิงเงิน
- นพ.องอาจ จริญญาถาวร
- นางนันทา ก้อนนาถ
- นายพลายงาม ศิริรินทร์
- นายภักดี กล้าศิริ
- นายสืบ ประทุมศิริ
- นายกิตติศักดิ์ ไชยนาเคนทร์
- นายชัชวาลย์ กนิษฐायน
- นายระพี ชมหนองโพธิ์
- นายเอกรัช ศรีอาระยันพงษ์
- นายสายัณห์ ทงสกุล

ผู้อำนวยการฝ่ายทรัพยากรบุคคล
หัวหน้าสำนักงานนโยบาย แผน วิจัยและพัฒนา
หัวหน้าสำนักงานบริหารโครงการระบบรถไฟฟ้า
หัวหน้าสำนักงานแพทย์
หัวหน้าสำนักงานผู้ว่าการ
หัวหน้าสำนักงานยุทธศาสตร์ธุรกิจการเดินรถ
หัวหน้าสำนักงานจัดหาพัสดุซ่อมบำรุง
หัวหน้าสำนักงานอาณานิคม
ผู้อำนวยการสถาบันฝึกอบรมระบบราง
ผู้ตรวจการรถไฟ 1
ผู้ตรวจการรถไฟ 2
ผู้ตรวจการรถไฟ 3
ผู้ตรวจการรถไฟ 4

คณะผู้บริหาร

- นายอนันต์ โพธิ์นัมแดง

รองผู้ว่าการรถไฟแห่งประเทศไทย
รักษาการในตำแหน่ง
ผู้ว่าการรถไฟแห่งประเทศไทย

- นายเอก สิทธิเวคิน
- นายอวิรุทธ์ ทองเนตร
- นายสุชีพ สุขสวัสดิ์
- รอการแต่งตั้ง
- นายอนันต์ เจนงามกุล
- นายฐากร อินทรชม
- นายไพบุลย์ มงคลศุภวาร
- นายไชยเชษฐา แซ่จิว
- นางธนาพรรณ รุ่งเรืองระยับ
- นายก่อพงศ์ สุทธิกรณ์
- นายอุดม เหมมาเพชร
- นายสมหมาย จิตภักดี

รองผู้ว่าการฯ
รองผู้ว่าการฯ
รองผู้ว่าการฯ
รองผู้ว่าการฯ
รองผู้ว่าการฯ
ผู้ช่วยผู้ว่าการฯ
ผู้ช่วยผู้ว่าการฯ
ผู้อำนวยการฝ่ายการเงินและการบัญชี
วิศวกรใหญ่ฝ่ายการช่างกล
วิศวกรใหญ่ฝ่ายการช่างโยธา
วิศวกรใหญ่ฝ่ายการอาณัติสัญญาณ
และโทรคมนาคม
ผู้อำนวยการฝ่ายการพัสดุ
ผู้อำนวยการฝ่ายตรวจสอบภายใน
ผู้อำนวยการฝ่ายเทคโนโลยีสารสนเทศ
ผู้อำนวยการฝ่ายบริหารทรัพย์สิน
ผู้อำนวยการฝ่ายบริหารโครงการพัฒนาที่ดิน
วิศวกรใหญ่ฝ่ายโครงการพิเศษและก่อสร้าง
ผู้อำนวยการฝ่ายปฏิบัติการเดินรถ
ผู้อำนวยการฝ่ายบริการโดยสาร
ผู้อำนวยการฝ่ายบริการสินค้า

คณะผู้จัดทำ

- เจาะข้อ:
 - บรรณาธิการ:
 - กองบรรณาธิการ:
 - ฝ่ายประสานงาน:
 - ฝ่ายภาพ:
 - ฝ่ายจัดส่ง:
 - ฝ่ายสมาชิก:
 - ออกแบบและผลิต:
- การรถไฟแห่งประเทศไทย
นายเมธาพัฒน์ สุนทรวรภาส
ผู้อำนวยการศูนย์ประชาสัมพันธ์
บริษัท แบคคัพ คอมมิวนิเคชั่นส์ แอนด์ เซอร์วิสเชส จำกัด
กองโฆษณาและส่งเสริมการตลาดท่องเที่ยว
ศูนย์ประชาสัมพันธ์
บริษัท แบคคัพ คอมมิวนิเคชั่นส์ แอนด์ เซอร์วิสเชส จำกัด
กองโฆษณาและส่งเสริมการตลาดท่องเที่ยว
รับ-ส่ง สปด.1 ฝ่ายบริการโดยสาร
หมวดส่งเสริมการะ สถานีกรุงเทพ
กองโฆษณาและส่งเสริมการตลาดท่องเที่ยว
การรถไฟแห่งประเทศไทย
เลขที่ 1 ถนนรองเมือง แขวงรองเมือง
เขตปทุมวัน กรุงเทพฯ 10330
โทรศัพท์ 0 2220 4271
บริษัท แบคคัพ คอมมิวนิเคชั่นส์ แอนด์ เซอร์วิสเชส จำกัด
1022/20 ถนนพระยาสุเรนทร์ แขวงบางชัน เขตคลองสามวา
กรุงเทพฯ 10510
โทรศัพท์ 0 2175 3211, 09 5535 2301

ที่ปรึกษาพิเศษในการออกแบบรูปเล่มและเนื้อหา

- นายเอกรัช ศรีอาระยันพงษ์ ผู้ตรวจการรถไฟ 3

ข้อมูล ณ วันที่ 19 พฤษภาคม พ.ศ. 2569



มนต์
เสน่ห์
รถไฟไทย
3๑๑



การรถไฟแห่งประเทศไทย

เลขที่ 1 ถนนรองเมือง แขวงรองเมือง เขตปทุมวัน กรุงเทพฯ 10330

www.railway.co.th

Facebook: ทีมพิอาร์การรถไฟแห่งประเทศไทย

Call Center: 1690